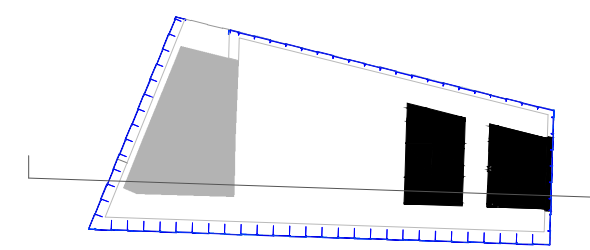
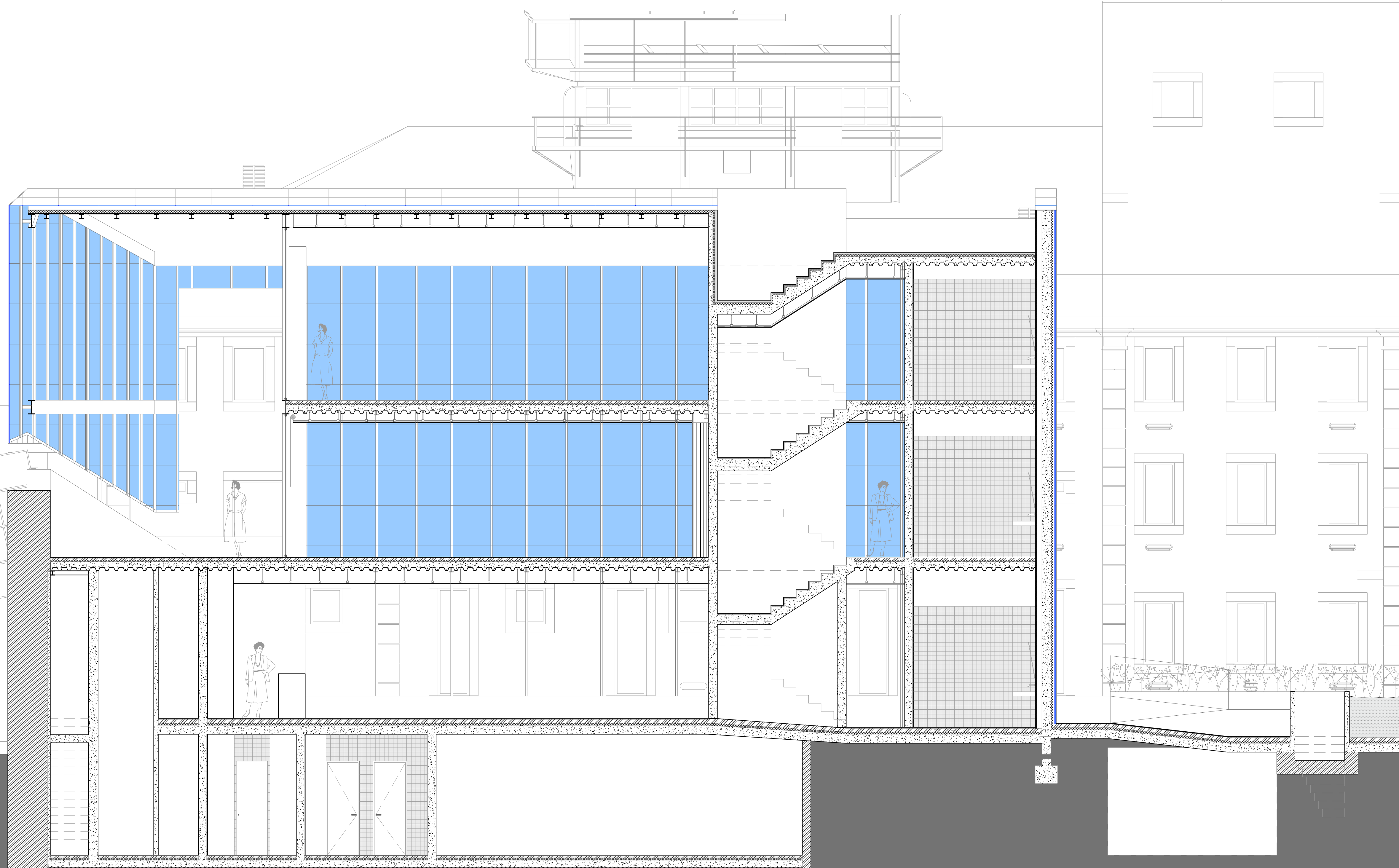


15.64
14.28
13.98
13.48
13.20

10.96
10.21
9.70
9.44
8.48
7.93
7.42
6.98
6.22
4.88
4.39
3.81
3.23

1.44
0.78
0.0



- TERRENO
- SEDE DA ORDEM DOS ARQUITETOS
- EXISTENTE
- REFORÇO DO EXISTENTE
- PLÁSTICO RECICLADO
- BETÃO ARMADO
- ISOLAMENTO TÉRMICO
- TELA IMPERMEABILIZANTE
- REVESTIMENTO CERÂMICO
- PAVIMENTO - CIMENTO AFAGADO
- PAVIMENTO - MADEIRA
- CAMADA DE REGULARIZAÇÃO
- BETÃO DE LIMPEZA