



SALA DE WORKSHOPS 01	44,45 m <sup>2</sup>
SALA DE ESTUDO 01	29,90 m <sup>2</sup>
RECEPÇÃO	19,15 m <sup>2</sup>
ARQUIVOS	13,80 m <sup>2</sup>
ZONA TÉCNICA 01	13,80 m <sup>2</sup>
ZONA DE DISTRIBUIÇÃO	8,60 m <sup>2</sup>
ZONA DE ESTAR	24,00 m <sup>2</sup>
ÁTRIO	78,00 m <sup>2</sup>
ENTRADA PRINCIPAL	41,90 m <sup>2</sup>
SALA DE WORKSHOPS 02	44,15 m <sup>2</sup>
SALA DE ESTUDO 02	29,60 m <sup>2</sup>
INSTALAÇÃO SANITÁRIA FEMININA	14,30 m <sup>2</sup>
INSTALAÇÃO SANITÁRIA MASCULINA	14,30 m <sup>2</sup>
CAXA DE ESCADAS	6,80 m <sup>2</sup>
ZONA TÉCNICA 02	4,40 m <sup>2</sup>
ÁREA DE EXPOSIÇÃO	95,40 m <sup>2</sup>
CORREDOR	72,70 m <sup>2</sup>
MEZANINO	487,90 m <sup>2</sup>
<b>ÁREA ÚTIL TOTAL</b>	<b>3708,95 m<sup>2</sup></b>
<b>ÁREA BRUTA TOTAL DE CONSTRUÇÃO</b>	<b>5430,52 m<sup>2</sup></b>

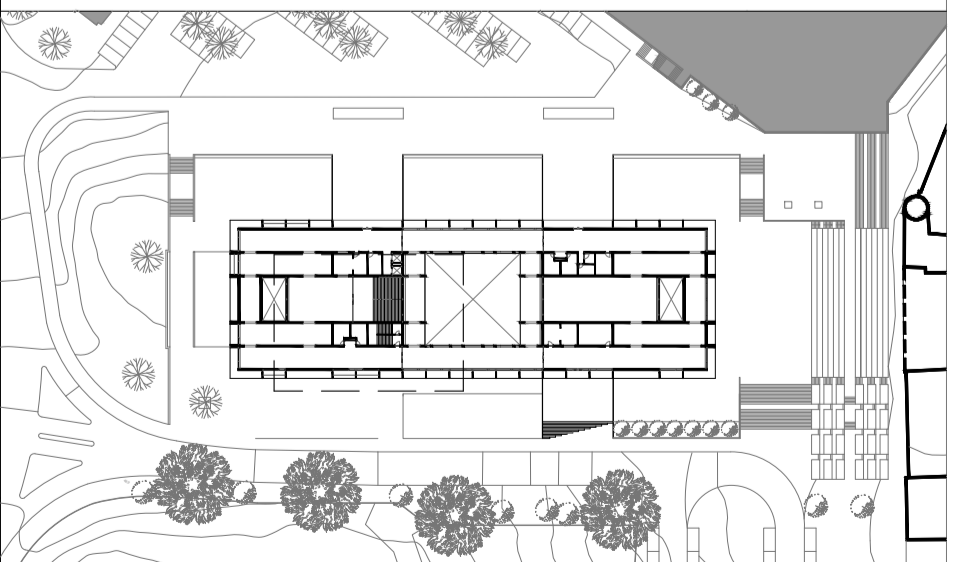
PV = PAVIMENTO  
 PR = PAREDE  
 T = TETO  
 R = RODAPE

PAVIMENTO  
 PV1 Granito branco papirus, Cor: Branco, E= 2mm;  
 PV2 Microcimento de acabamento liso, Cor: Cimento, E= 2mm;  
 PV3 Ardósia preta, vinil - ambient glue plus, Cor: Cinzento escuro, E= 25mm;

PAREDE  
 PR1 Eco2blocks, Cor: Cinzento claro;  
 PR2 Betão polido, Cor: Branco

TETO  
 T1 Ripado de madeira maciça de pinha, Cor: Natural, E= 80mm;

RODAPE  
 R1 Granito branco papirus, Cor: Branco, E= 2mm;  
 R2 Microcimento de acabamento liso, Cor: Cimento, E= 2mm;  
 R3 Ardósia preta, vinil - ambient glue plus, Cor: Cinzento escuro, E= 25mm;



APLICAÇÃO DE SOLUÇÕES BIOMÉTICAS EFICIENTES  
 EM ARQUITECTURA

MARVILA-LISBOA

OBJECTO:

PROJETO DE EXECUÇÃO

SETEMBRO 2019

ESCALA 1/50

PIEÇA: PLANTA P01 1-A

7