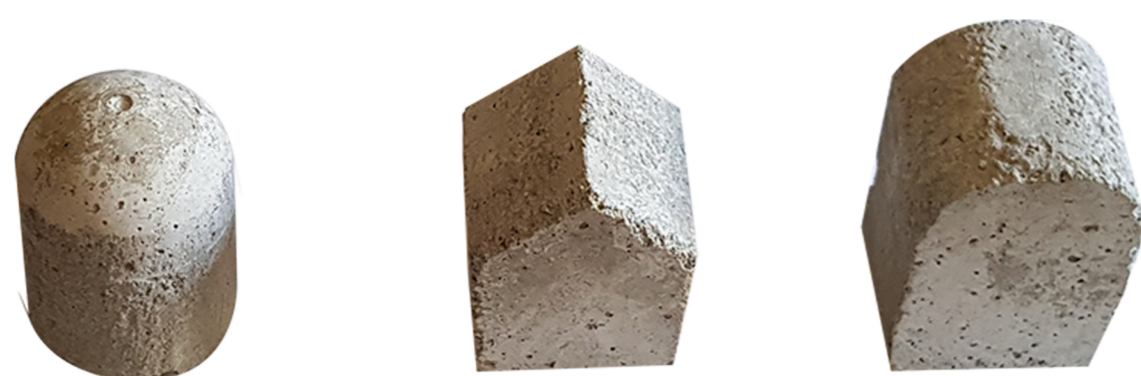


REFLEXÃO PÓS PROJETO

CENTRO COMUNITÁRIO E INTERPRETATIVO EM MARVILA
DANIEL COSTA Nº 33058
PAINEL 2



O OBJETIVO DO PROJETO FOI DESDE O INÍCIO EXPLORAR AS POTENCIALIDADES DO ESPAÇO VAZIO NA ARQUITETURA. PORTANTO, PARA ESTE REQUESTIONAR DO PROJETO, PARTIMOS DOS PRESSUPOSTOS DE BRUNO ZEVI EM CONSIDERAR O ESPAÇO COMO PROTAGONISTA, EXPLORANDO O TEMA DA "DESOCUPAÇÃO ESPACIAL".

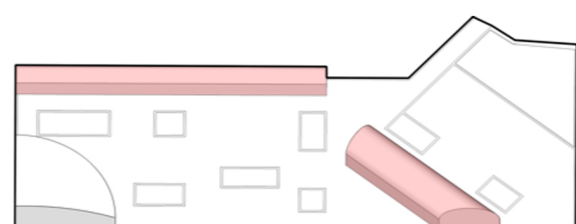
PARA DAR ESSE FOCO NA "DESOCUPAÇÃO ESPACIAL", OS PRÓPRIOS VAZIOS FUNCIONAM COMO "MATRIZ" DO PRÓPRIO PROJETO. ESTE PROCESSO É SEMELHANTE À CRIAÇÃO DE MOLDES, UMA TÉCNICA QUE CONSISTE EM CRIAR UM SISTEMA QUE PERMITA COPIAR A FORMA DE DETERMINADOS OBJETOS, CONSISTINDO EM CRIAR PEÇAS OCAS COM A FORMA NEGATIVA E QUE PERMITE A CÓPIA DESSOS OBJETOS INICIAIS.

ASSIM, AS FORMAS ESCOLHIDAS DOS VAZIOS SÃO DE TRÊS ARQUÉTIPOS, A CÚPULA, AS DUAS ÁGUAS E A ABOBADA, SENDO QUE A ESCOLHA DESSAS FORMAS SE PRENDERAM POR SEREM FACILMENTE RECONHECÍVEIS POR QUALQUER UM. PORTANTO, PRETENDE-SE QUE O PROJETO SEJA COMO UM MOLDE QUE CRIE DETERMINADOS ESPAÇOS.

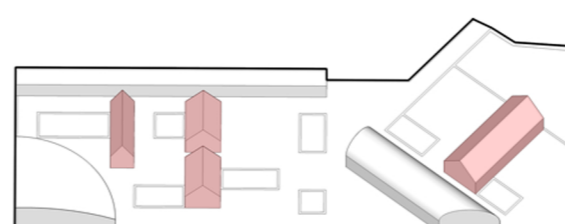
VAZIO COMO MATRIZ



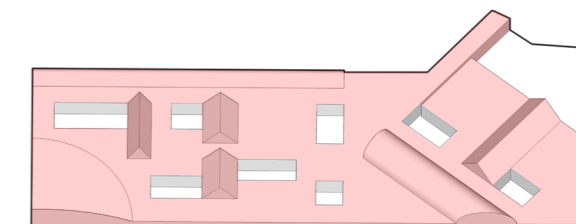
CÚPULA MARCA O ANFITEATRO AO AR LIVRE



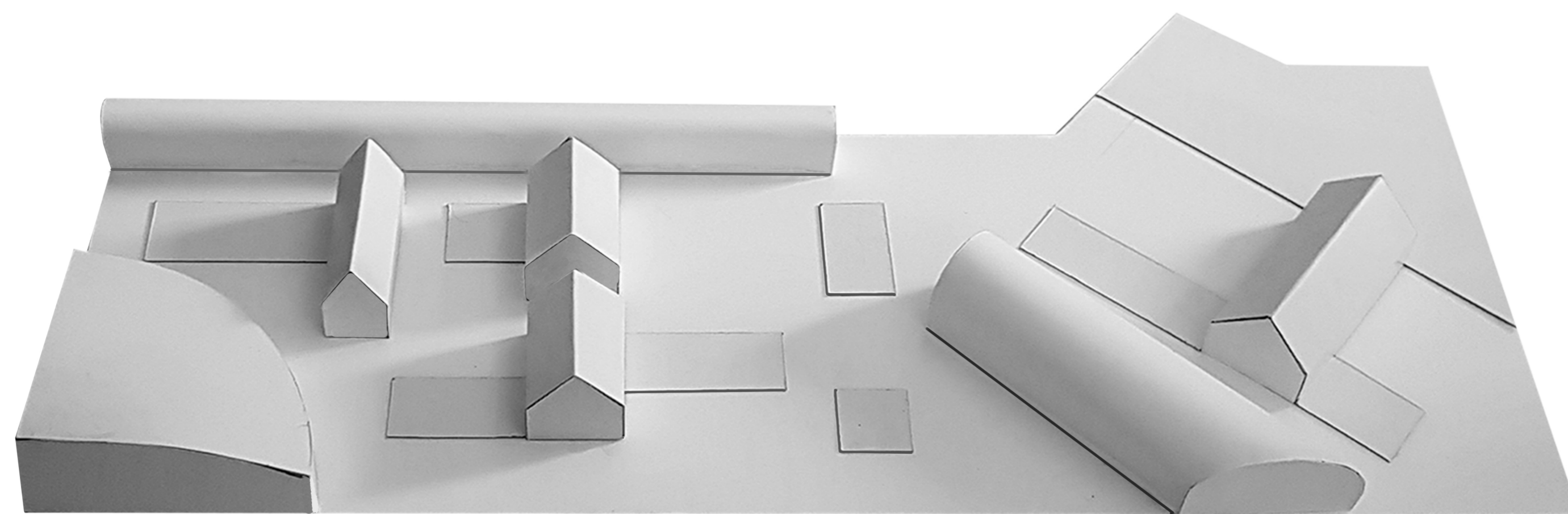
AS FORMAS ABOBADADAS MARCAM AS ENTRADAS



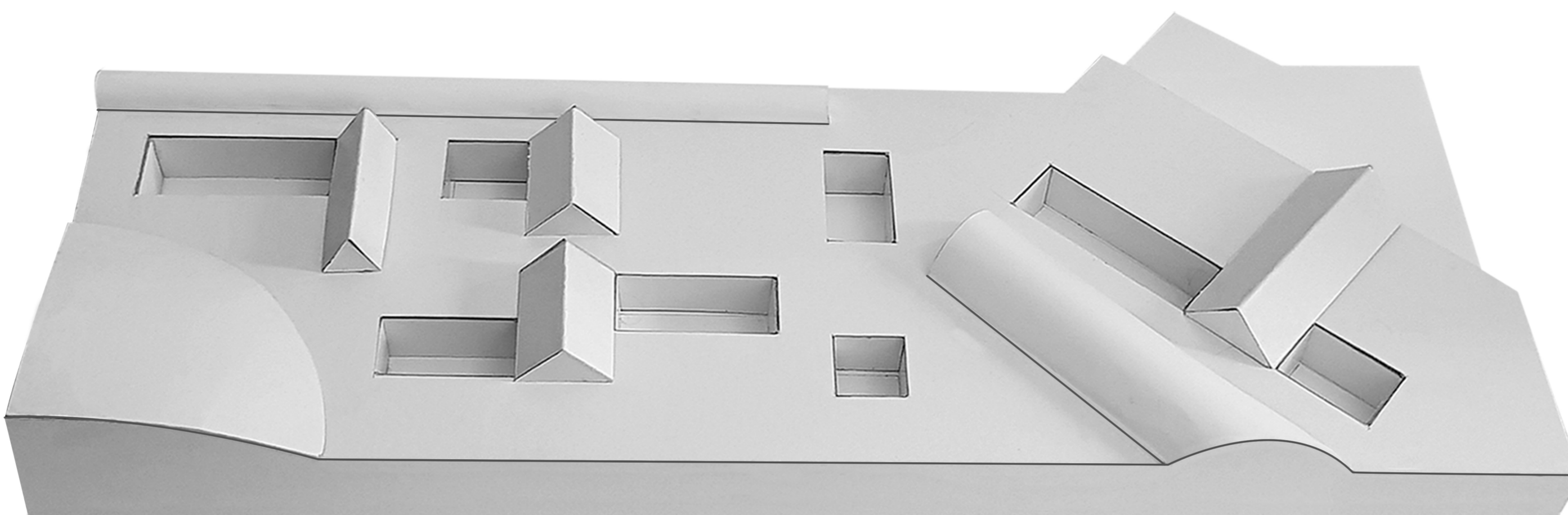
AS FORMAS DAS DUAS ÁGUAS POSSUEM UMA FUNÇÃO AUXILIAR PARA OS BLOCOS DO PISO DA ESCALA DA COMUNIDADE



RESULTADO FINAL É DE UM ESPAÇO HORIZONTAL AMPLO E COM VARIAÇÕES GEOMÉTRICAS NO TETO DO EDIFÍCIO, QUE, POR SUA VEZ, GERAM OUTROS ESPAÇOS



MAQUETE DE ESTUDO DA FORMA DOS VAZIOS



MAQUETE DE ESTUDO DOS "VAZIOS ARQUETIPAIS"

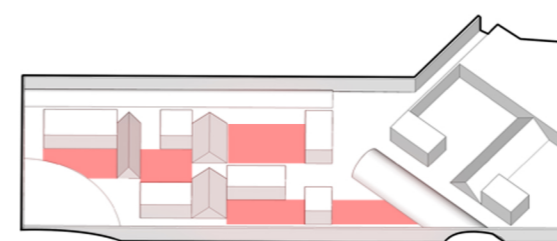
MOLDE



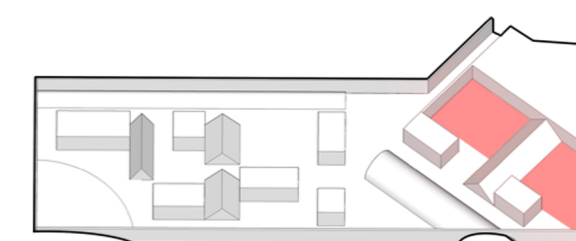
VAZIOS DA ESCALA DA COMUNIDADE



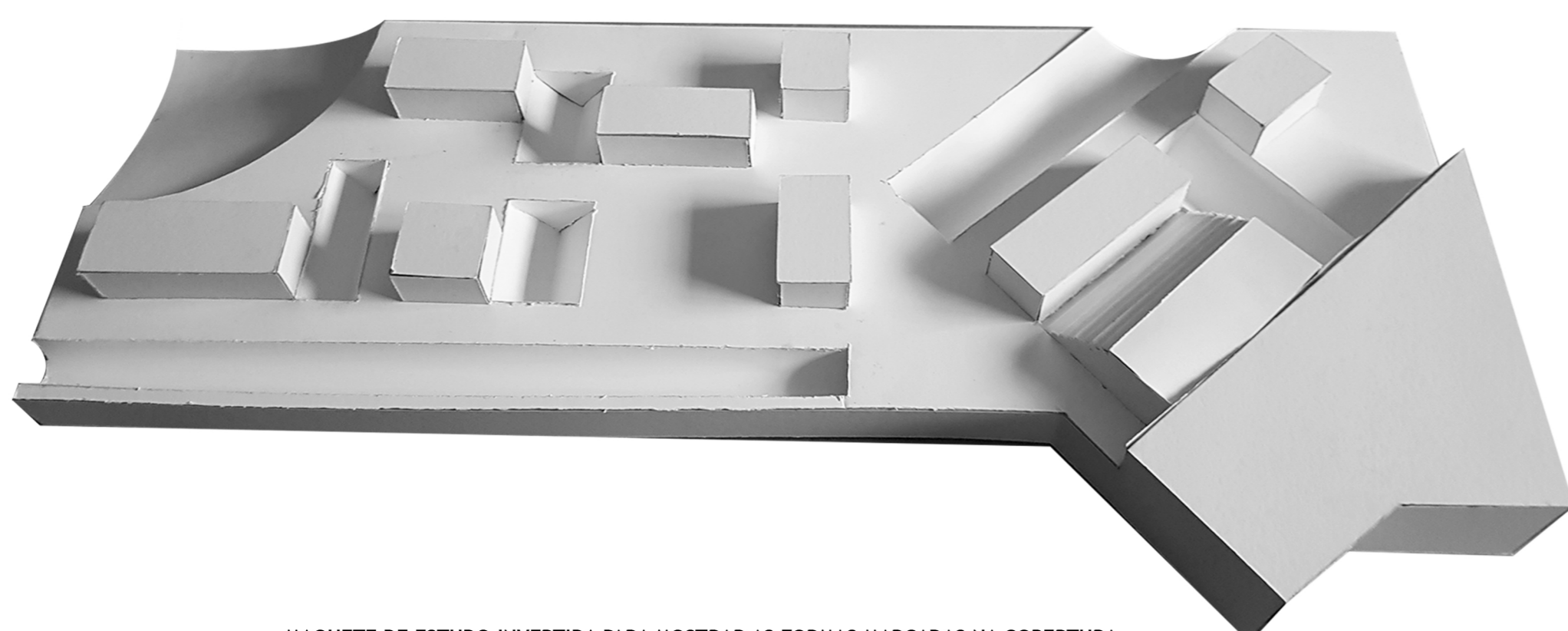
TORNAM-SE POSITIVOS NO PISO DA ESCALA COLETIVA



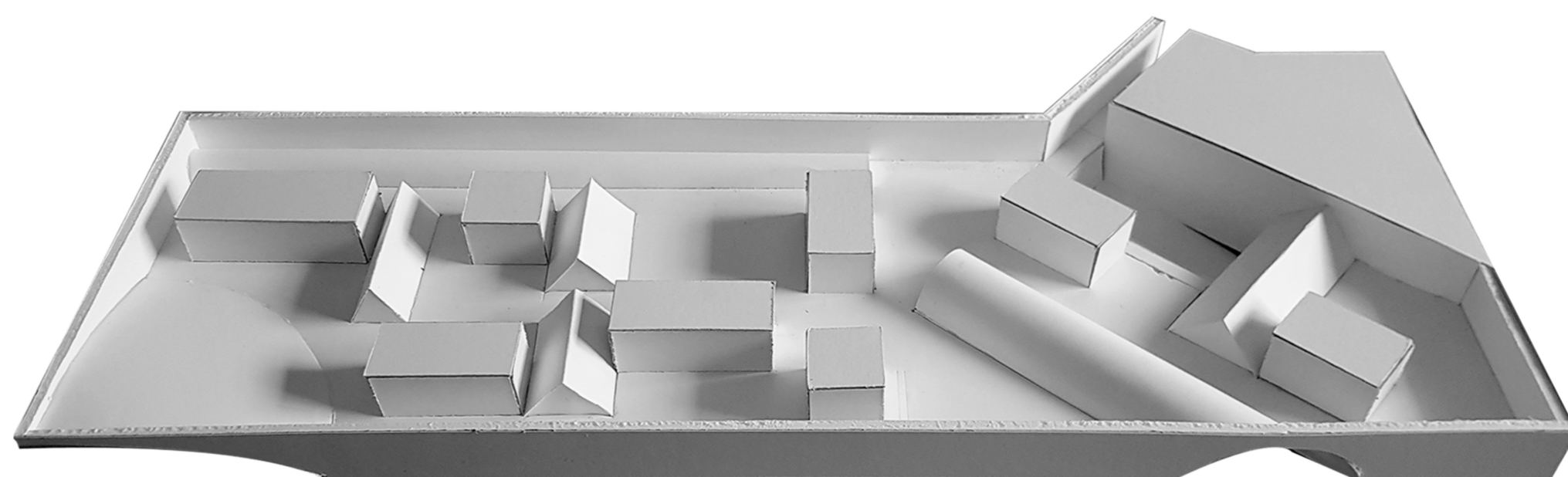
ESPAÇOS NA ZONA DE FORMAR



ESPAÇOS NA ZONA DE INFORMAR



MAQUETE DE ESTUDO INVERTIDA PARA MOSTRAR AS FORMAS MARCADAS NA COBERTURA



MAQUETE DE ESTUDO QUE MOSTRA OS ESPAÇOS SERVIDOS CRIADOS PELA RELAÇÃO DAS FORMAS ARQUETIPAIS E DOS BLOCOS SERVIDORES