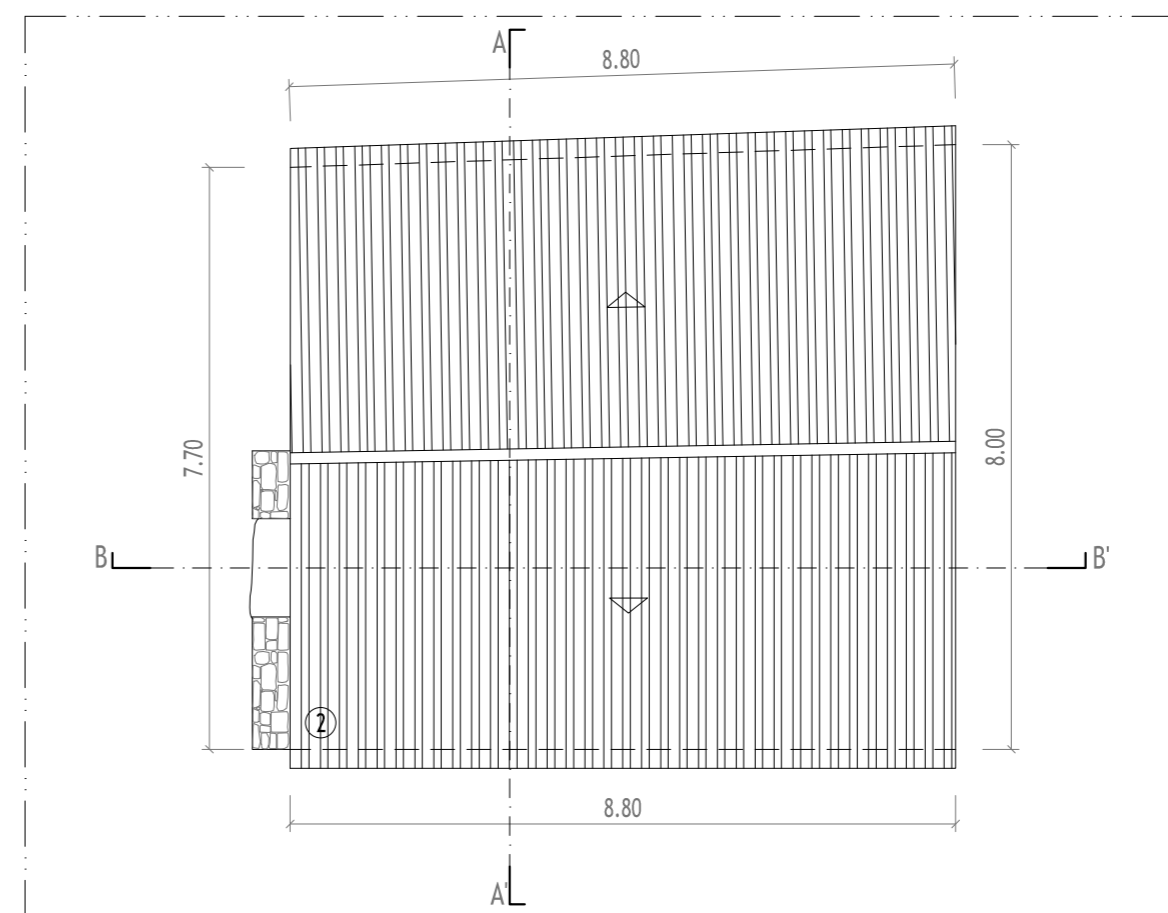
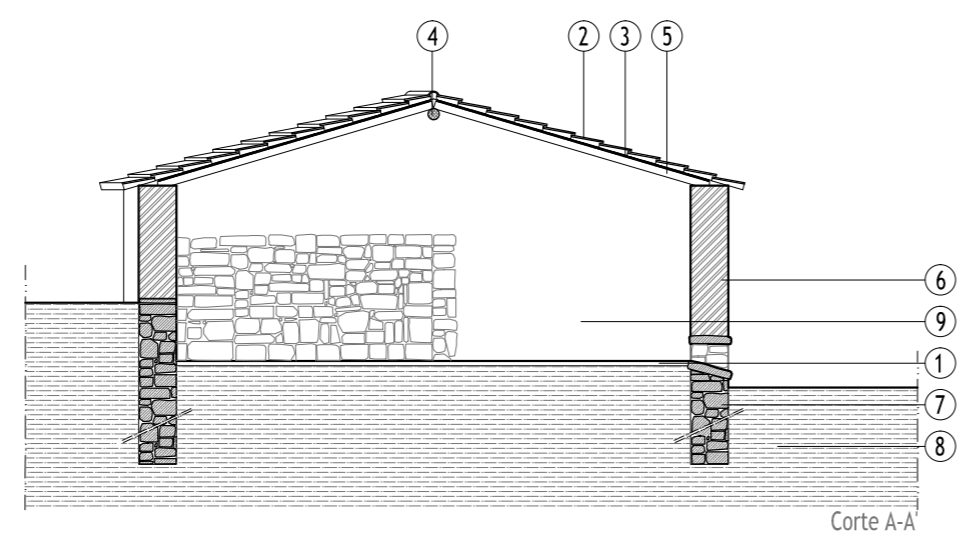


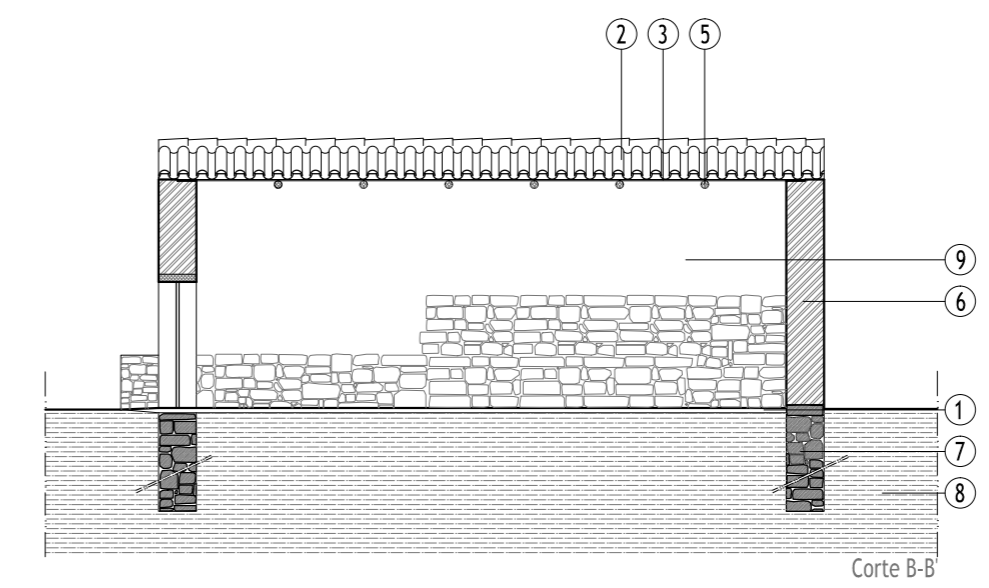
Planta R/Chão



Planta de Cobertura



Corte A-A



Corte B-B

- Legenda
- Parede em taipa
  - Alvenaria de pedra
  - Alvenaria de pedra à vista
  - Pavimento em betão à vista
  - Telha de canudo
  - Encançado
  - Viga em madeira "madre"
  - Viga em madeira
  - Parede em taipa
  - Alvenaria de pedra
  - Terreno
  - Taipa à vista

NOME: Carlos de Castro Ferreira N.º 21824	Universidade da Beira Interior A SUSTENTABILIDADE DO SISTEMA CONSTRUTIVO EM TERRA: UM PROJECTO DE REABILITAÇÃO	Dissertação para obtenção do Grau de Mestre em Arquitectura (ciclo de estudos integrado)
ESCALAS: 1/100	OBJECTO: Edifício de Recepção (Existente) Planta R/Chão; Planta de Cobertura; Corte A-A; Corte B-B;	Desenho N.º 4
DATA: 22 - 10 - 2012		Substituí N.º Substituído por N.º