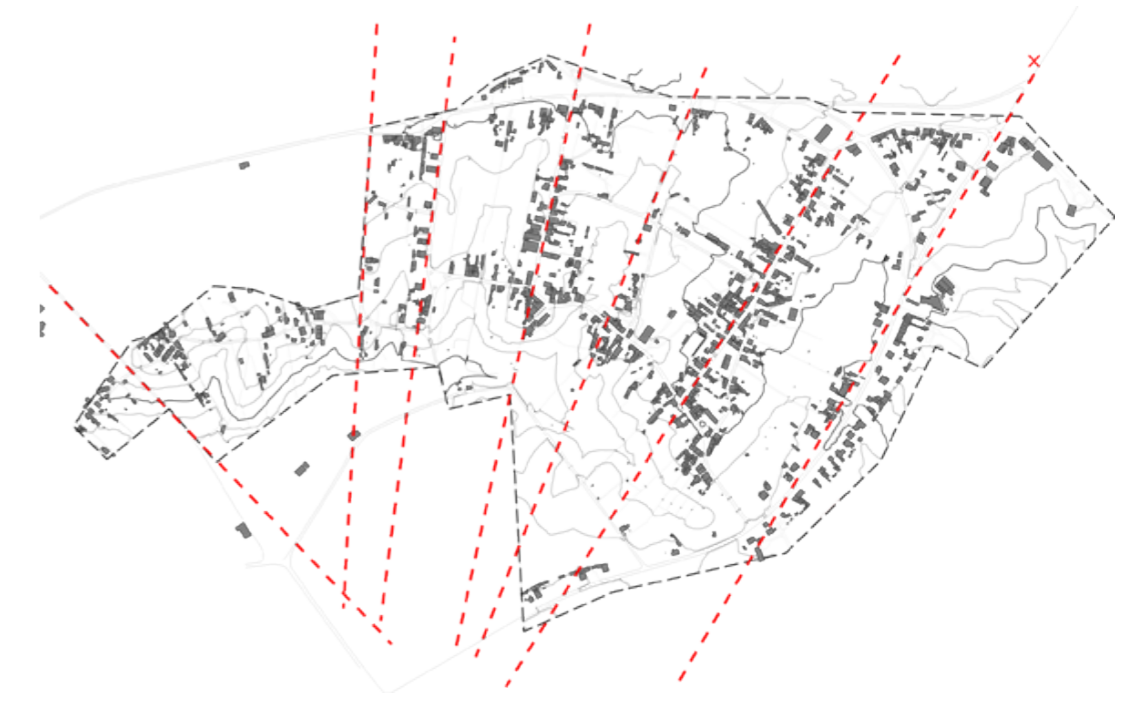




Planta de localização esc. 1/1000 - Núcleo Urbano Norte de Foros de Arrão



A malha urbana do núcleo urbano norte de Foros de Arrão é organizada de forma radial por sete eixos viários.



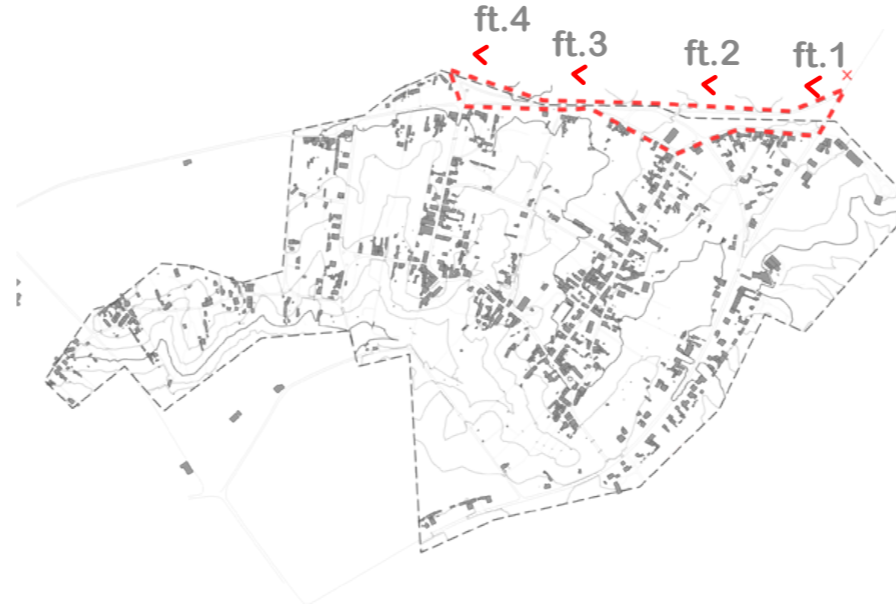
No núcleo urbano norte verifica-se uma maior consolidação urbana, por esse motivo optou-se por intervir neste núcleo numa área que se encontra desocupada.



Identificação dos elementos simbólicos



Identificação dos arruamentos que confinam com o local de intervenção.



Registo fotográfico no local de intervenção



O terreno de intervenção urbana é acessível por quatro ruas que permitem a comunicação directa, ligando a aldeia ao espaço público proposto.



01 - Moinho de Vento



a. Rua Moinho de Vento



ft.1- fotografia 1



02 - Reservatório de água



b. Rua Sidónio Pais



ft.2- fotografia 2



03 - Igreja de Santa Maria



c. Rua Avenida da Liberdade



ft.3- fotografia 3



04 - Escola Primária



d. Rua EN243



ft.4- fotografia 4



No local de intervenção existem dois elementos simbólicos que estabelecem relações visuais e físicas com os eixos das ruas onde se posicionam, contudo os elementos simbólicos não têm qualquer relação entre si.



A intervenção urbana visa a criação de um espaço público que permita estabelecer ligação física e visual aos elementos simbólicos por via de um percurso pedonal.