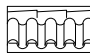



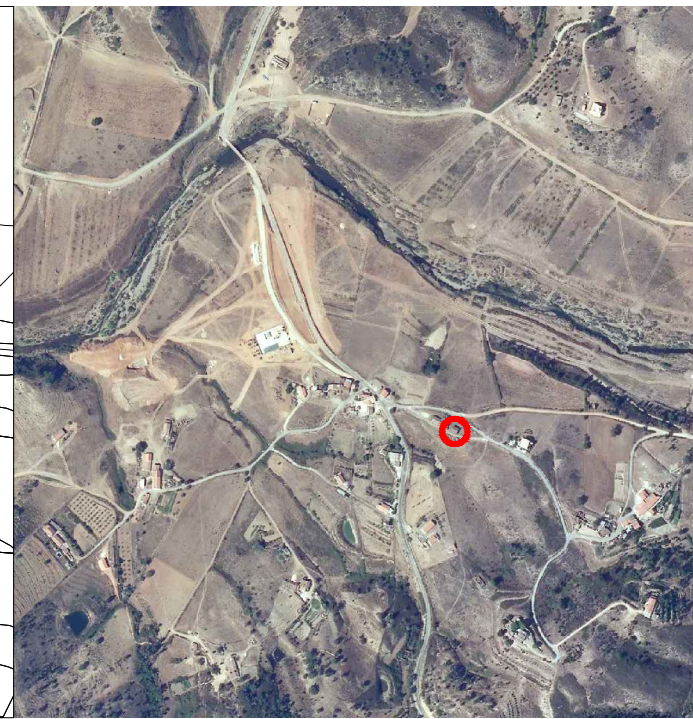
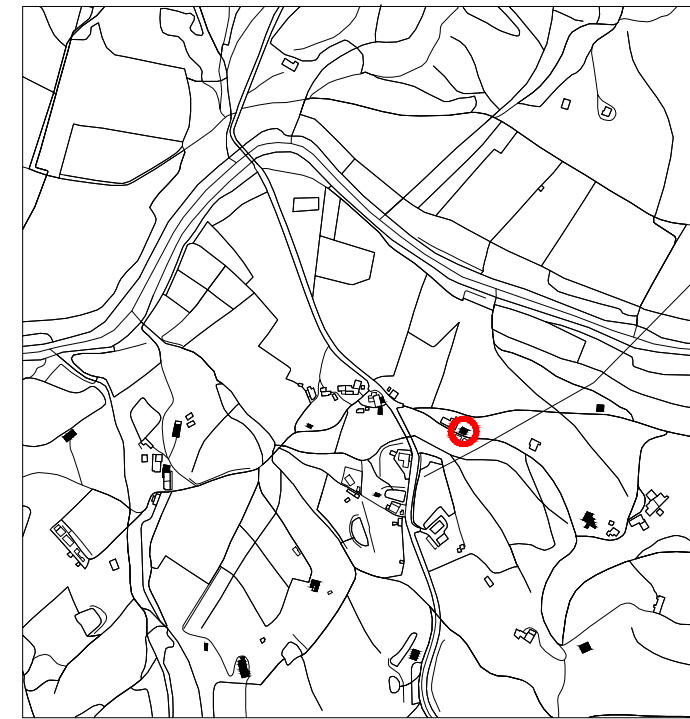


LEGENDA:

-  Telha de Canudo
-  Reboco em argamassa à base de cimento
-  Alvenaria em Pedra à vista
-  Taipa à vista
-  Estrutura em Madeira à vista



Esc. 1/10.000

Esc. 1/10.000



Fotografia Nº41



Fotografia Nº42



Fotografia Nº43



Fotografia Nº44



Fotografia Nº45

Dados Cronológicos

Data de Construção: Desconhecido
Construtor: Desconhecido
Uso Inicial: Palheiro
Uso Actual: Palheiro/Arrumos
Restauros/Intervenções: O edifício foi alvo de pequenos reparos pontuais nas fachadas, com recurso a uma argamassa à base de cimento.
Estado de Conservação: O edifício encontra-se num estado razoável de conservação, pois as paredes têm algumas fissuras e a cobertura carece de manutenção.
Informações Relevantes: -

Dados Técnicos

SOCO
 Altura: 0,50 m
 Material construtivo: Pedra

CONTRAFORTES
 Quantidade: 0
 Material Construtivo: -
 Fachada: -

TIRANTES
 Quantidade: 0
 Material Construtivo: -
 Direcção: -

Poial
 Quantidade: 2
 Material Construtivo: Pedra
 Fachada: 2 na Sudeste

Cunhais
 Material Construtivo: Taipa

DESCRIÇÃO DA COBERTURA
 Configuração: Estrutura em vigas de madeira, com guarda pó em cana.
 Tipo de telha: Telha de Canudo

DESCRIÇÃO DAS PAREDES EXTERIORES
 Espessura: 0,50 m
 Técnica construtiva: Taipa com remendos em pedra

DESCRIÇÃO DO REBOCO
 A fachada Sudoeste apresenta a taipa a vista sem qualquer reboco ou pintura, nas restantes fachadas já se verifica pontualmente alguma argamassa à base de cimento. Esta argamassa foi aplicada na altura em que o edifício sofreu algumas obras de restauro.