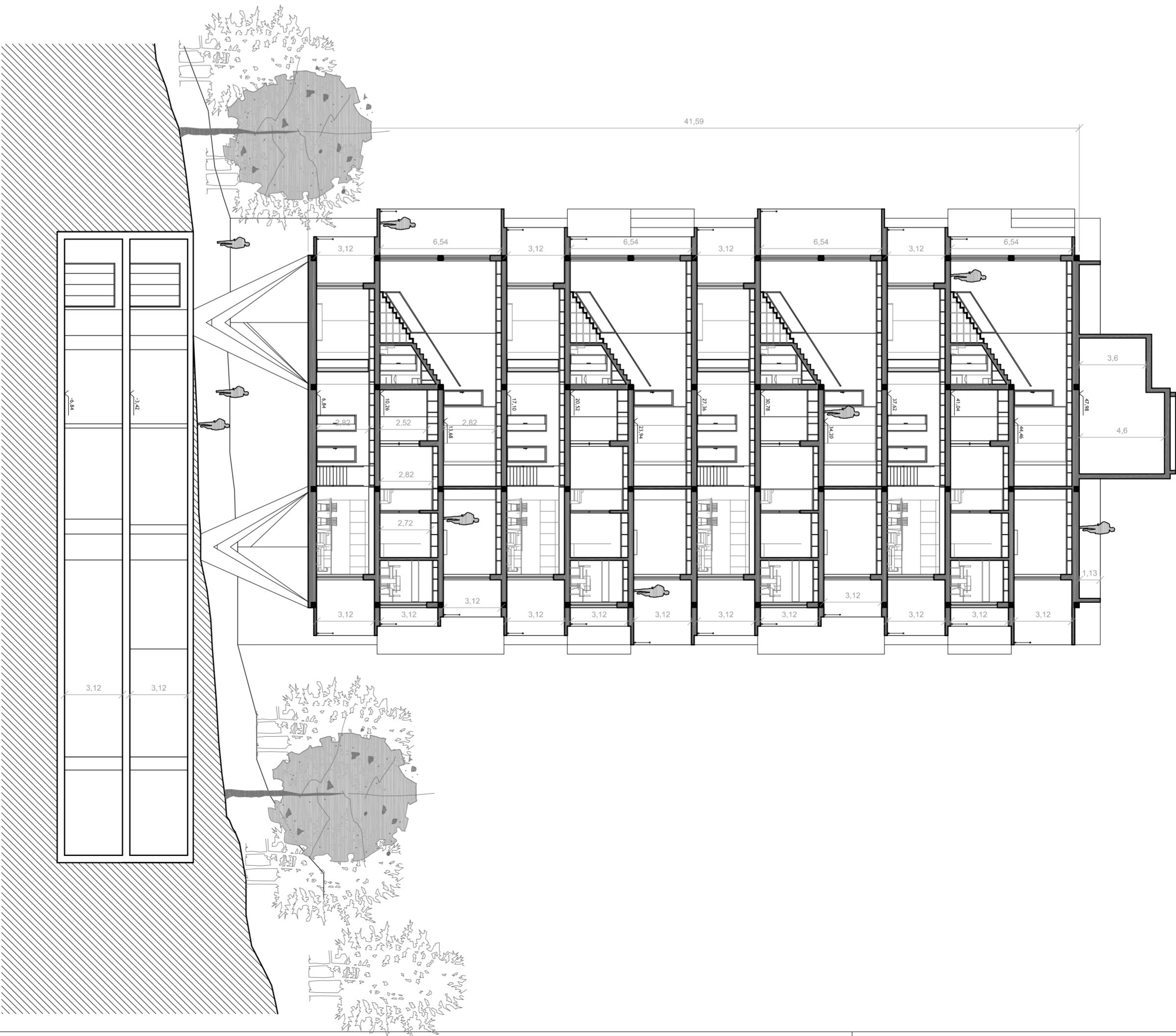


Corte AA'

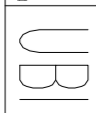


Corte BB'

**DISSERTAÇÃO - CIDADES VERTICAIS**

A reinvenção da Unidade Habitacional a Marseillaise como tipologia habitacional contemporânea

Edifícios Multifamiliares / Comércio / Serviços  
**Unidade Habitacional**



|  |                    |            |              |        |          |
|--|--------------------|------------|--------------|--------|----------|
| Aluno: Elísário João Miguel                      | Nº do aluno: 22399 | Orientação | Data         | Escola | Folha nº |
| Orientadora: Profa. Doutora Maria Cândida Sudrez |                    |            |              |        |          |
| Descrição do Plano: Corte AA' e Corte BB'        |                    |            |              |        |          |
| ...  |                    |            | Outubro 2012 | 1:200  | 18       |