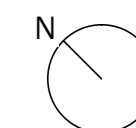


Materiais

-  trama corte
-  pavimento interior

Legenda

- 5. depósito do lixo | A= 28.15m²
- 6. zona de emergência | A= 21.31m²
- 7. acesso escadas
- 8a. instalações sanitárias femininas | A=40.22m²
- 8b. instalações sanitárias masculinas | A= 39.60m²
- 23. acesso elevadores
- 29. pequenas salas de projecção de cinema
- 30. salas expressão plástica
- 31. espaço jogos de máquinas | A= 169.10m²
- 32. espaço performances/teatro | A=506.60m²
- 33. espaço chill out | A= 452.60m²



Universidade da Beira Interior

Projecto de dissertação de mestrado em arquitectura 2009/2010

Residência Universitária

Local: Toronto, Canadá

aluna: Joana Barbosa Pinto | 18634

Orientador: Prof. Doutor Miguel João Mendes do Amaral Santiago Fernandes

5

Planta 3

escala 1:200