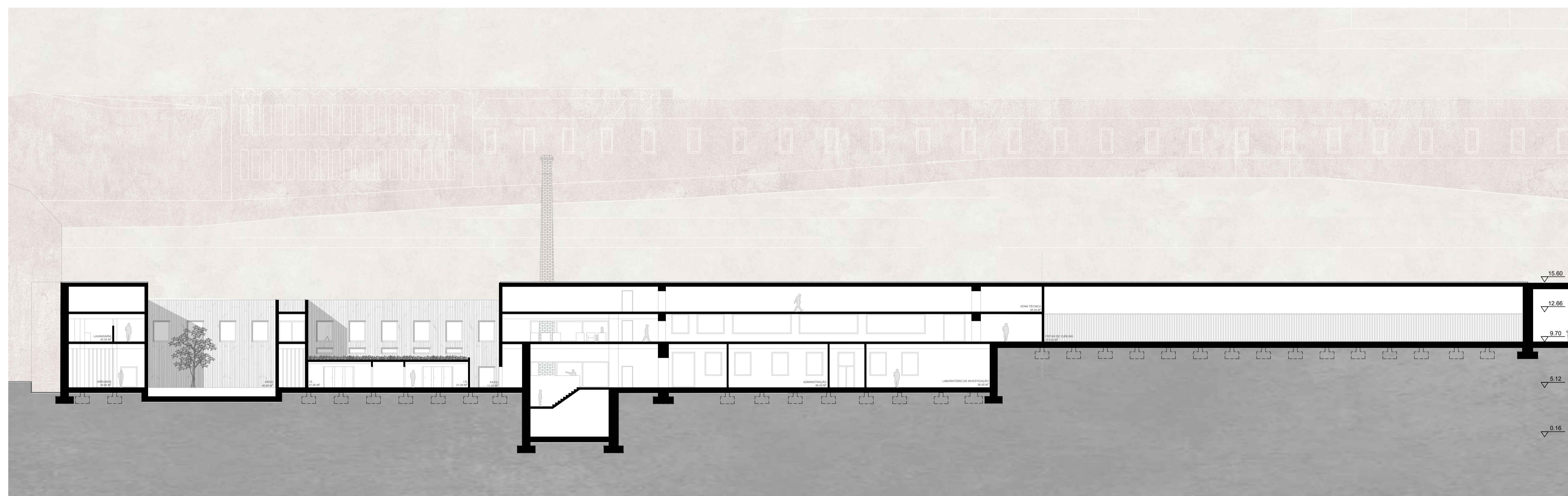
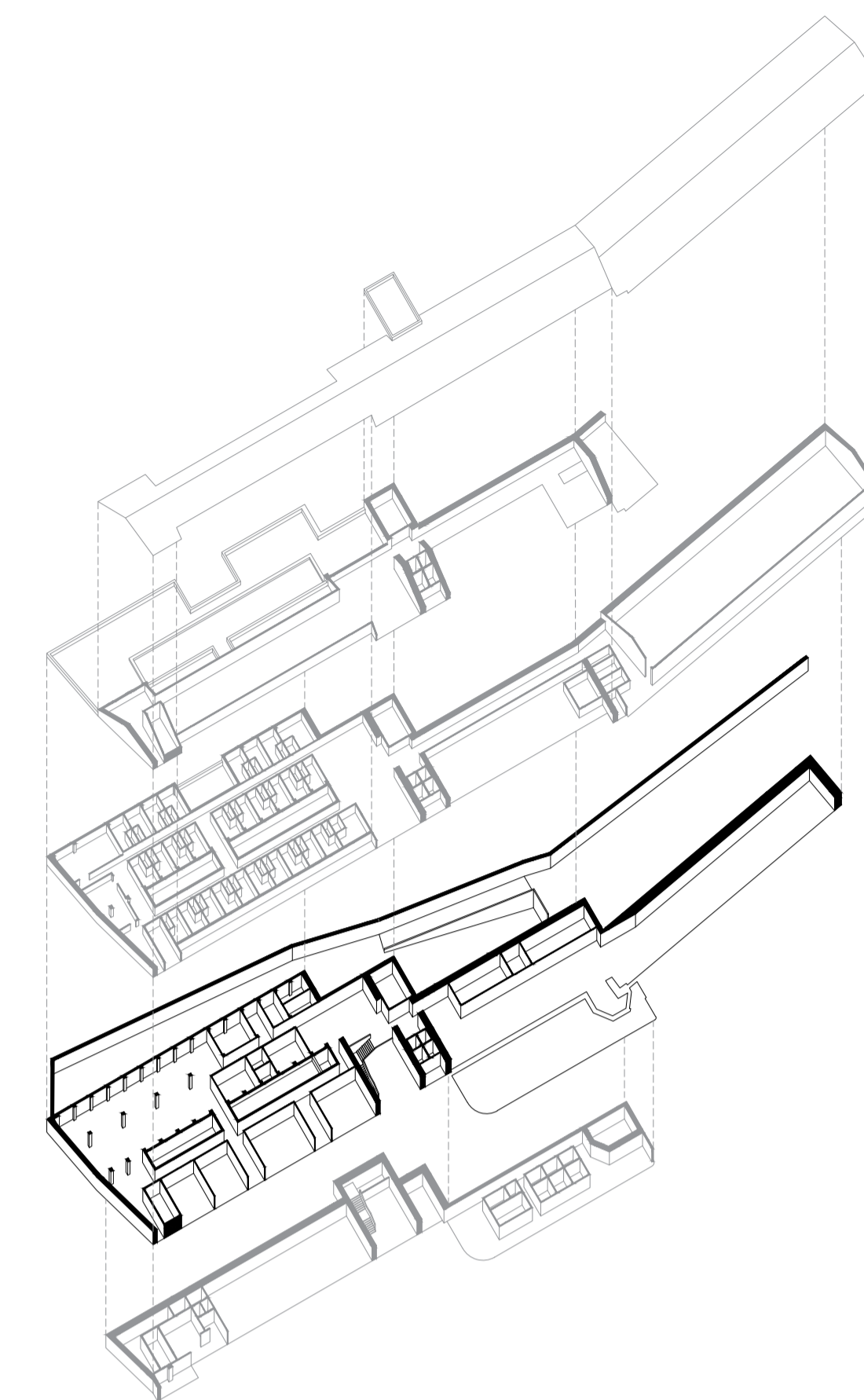


PLANTA DE PISO 1 (COTA 5.12M)  
ESCALA 1:250



CORTE A-A'  
ESCALA 1:250

| QUADRO DE SUPERFÍCIES E ACABAMENTOS, PISO 1 |                       |   |            |
|---|-----------------------|---|------------|
| SALA DE EXPOSIÇÃO                           | 556.00 m <sup>2</sup> | C | CLT G / RI |
| ADMINISTRAÇÃO                               | 46.40 m <sup>2</sup>  | C | CLT G / RI |
| LABORATÓRIO DE INVESTIGAÇÃO                 | 56.50 m <sup>2</sup>  | C | CLT G / RI |
| ESPAÇO DE CIRCULAÇÃO/DISTRIBUIÇÃO           | 450.00 m <sup>2</sup> | C | CLT G / RI |
| I.S. (I)                                    | 12.70 m <sup>2</sup>  | S | S GL       |
| SALA DE FORMAÇÃO (I)                        | 60.00 m <sup>2</sup>  | C | B / RI     |
| SALA DE FORMAÇÃO (II)                       | 66.00 m <sup>2</sup>  | C | B / RI     |
| 2 I.S. (II)                                 | 21.00 m <sup>2</sup>  | S | CLT / RI   |
| PÁTIO (I)                                   | 11.00 m <sup>2</sup>  | L |            |
| PÁTIO (II)                                  | 45.00 m <sup>2</sup>  | L |            |
| 2 ESTÚDIOS DE TREINO ESPECÍFICO             | 45.00 m <sup>2</sup>  | B | B / RI     |
| SALAS MÉDICAS                               | 43.00 m <sup>2</sup>  | C | CLT / RI   |
| SAUNA E JACUZZI                             | 32.30 m <sup>2</sup>  | S | S GL       |
| 2 BALNEÁRIOS                                | 31.00 m <sup>2</sup>  | S | S GL       |
| BALNEÁRIO MOBILIDADE CONDICIONADA           | 7.00 m <sup>2</sup>   | S | S GL       |
| SALA POLIVALENTE                            | 86.00 m <sup>2</sup>  | B | R / RI     |
| SALA DE MÚSCULAÇÃO                          | 65.00 m <sup>2</sup>  | B | CLT R / RI |
| SALA DE CARDIOFITNESS                       | 75.00 m <sup>2</sup>  | B | CLT R / RI |
| ARRUMOS                                     | 15.00 m <sup>2</sup>  | B | CLT R / RI |
| PÁTIO (III)                                 | 295.00 m <sup>2</sup> | B |            |

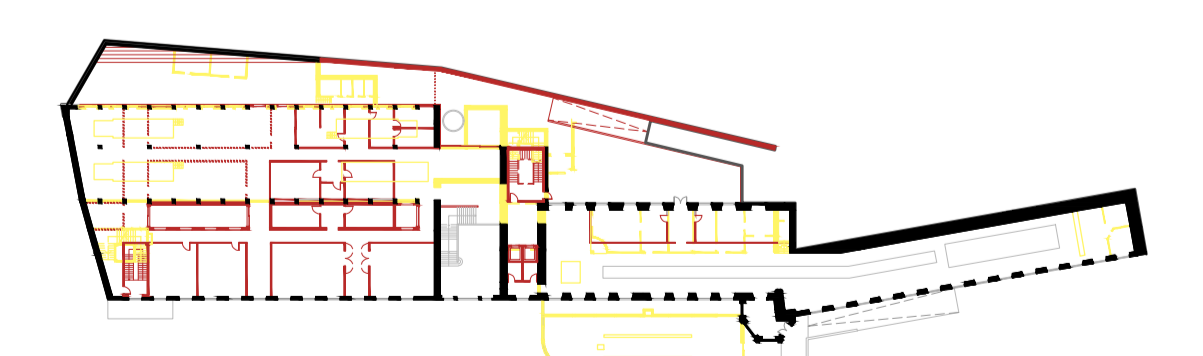
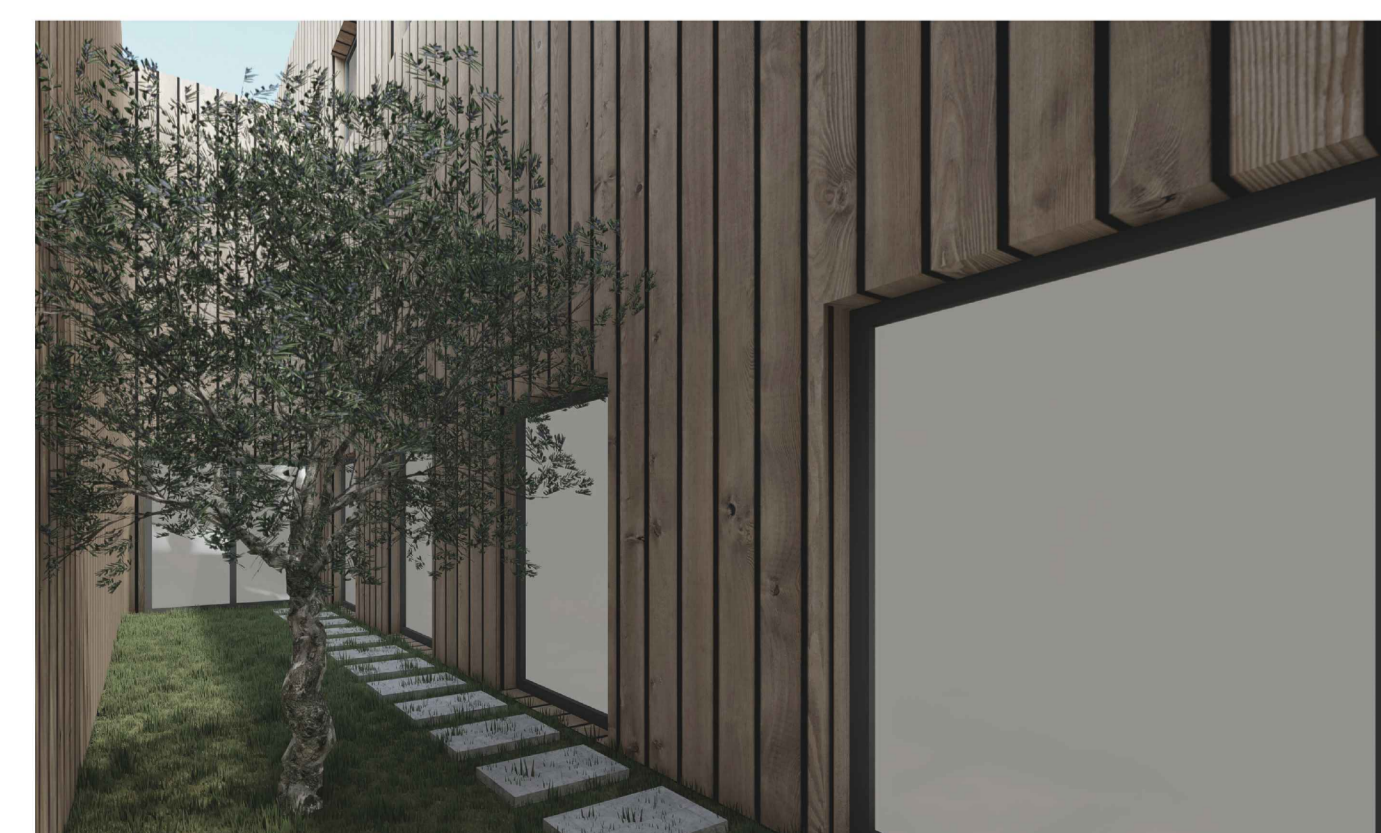
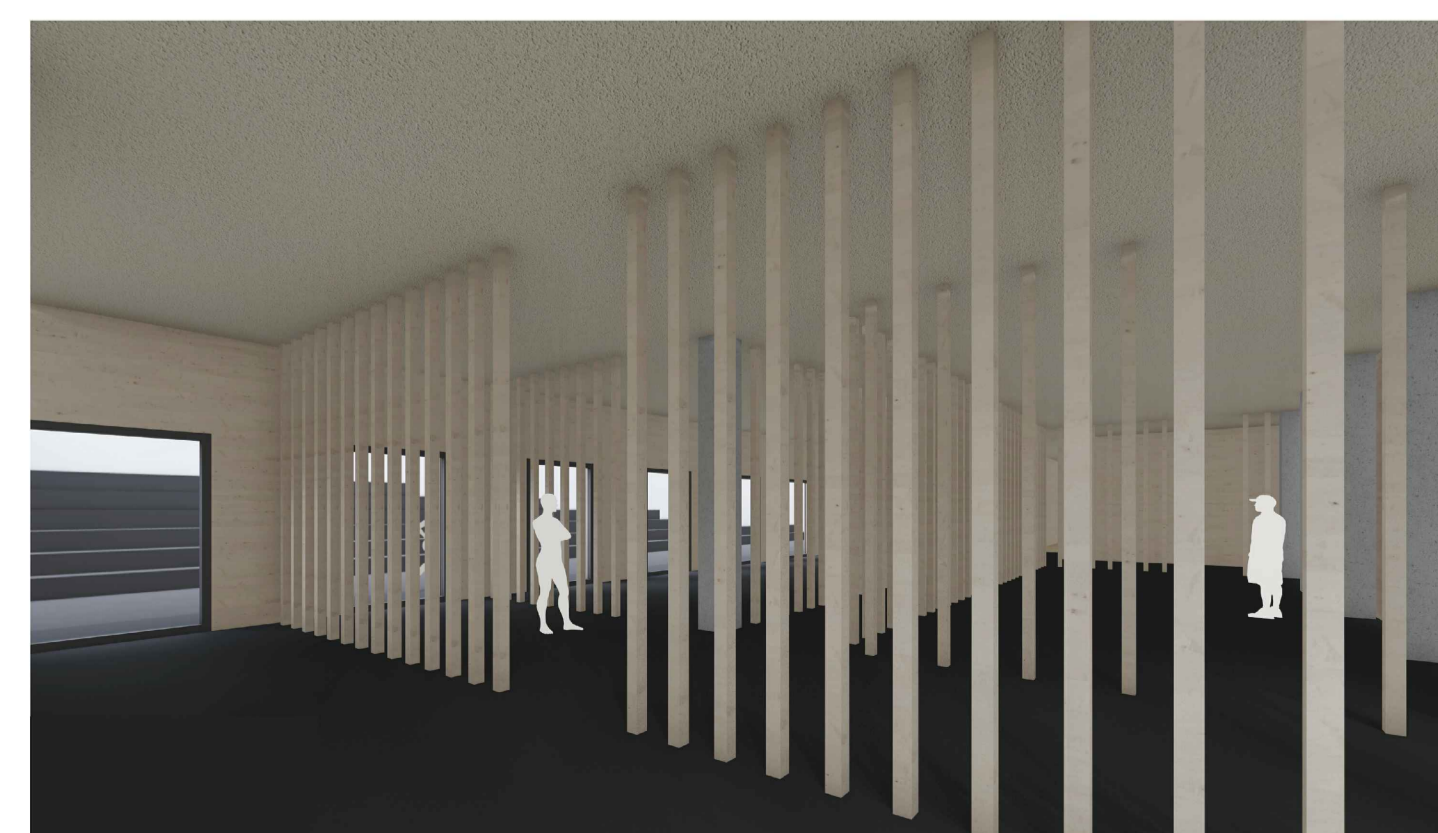
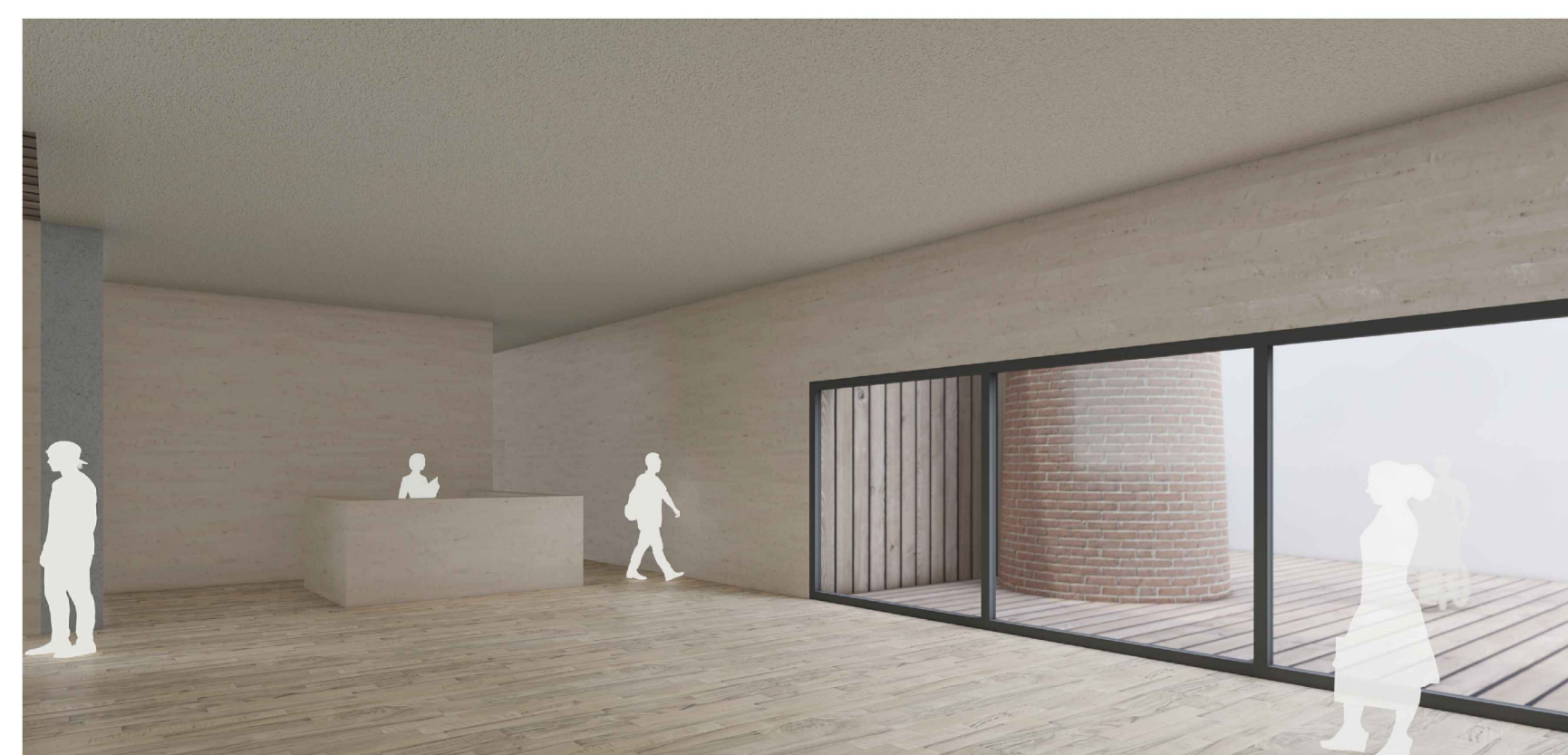
| PAVIMENTOS |   |
|------------|---|
| B          | Pavimento desportivo de borracha e prelo reciclados, GORILA BY FLOWCO |
| C          | Pavimento de cortiça, Wood Go, WICANDERS                              |
| S          | Pavimento sustentável de pedra natural e cortiça, STORK COMPOSITES    |
| D          | Deck em madeira modificada Thermowood, LUNAWOOD                       |
| L          | Lajetas de betão reciclado prefabricadas, SECTI                       |

| PAREDES |  |
|---------|--|
| CLT     | Painel de CLT à vista pelo interior, JULAR                                 |
| B       | Revestimento em azulejo de borraça reciclada, GOMA BY FLOWCO               |
| G       | Revestimento de placas de gesso laminado, BA Especiais, PLACO SAINT-GOBAIN |
| S       | Revestimento sustentável de pedra natural e cortiça, STORK COMPOSITES      |
| R       | Ripas de madeira de pinho nórdico Luna S1P 88x88, LUNAWOOD                 |

| TETOS |  |
|-------|--|
| RI    | Teto falso com placas de gesso laminado perfurado fono-absorvente, RIGITONE®, PLACO SAINT-GOBAIN |
| GL    | Teto falso com placas de gesso laminado com fibra de vidro, GLASROCK™, PLACO SAINT-GOBAIN        |



PLANTA DE VERMELHOS E AMARELOS, PISO 1  
ESCALA 1:1000

### Reabilitação Sustentável de Património Industrial

Reabilitação Arquitetónica da Fábrica Campos Mello & Irmão

Universidade da Beira Interior - Mestrado Integrado em Arquitetura

Orientadora: Professora Doutora Miriam Ruiz Irigo

Co-orientador: Professor Doutor João Carlos Gonçalves Lanzinha

Vera Lúcia Gomes Lopes Nº 35645 Julho 2021

