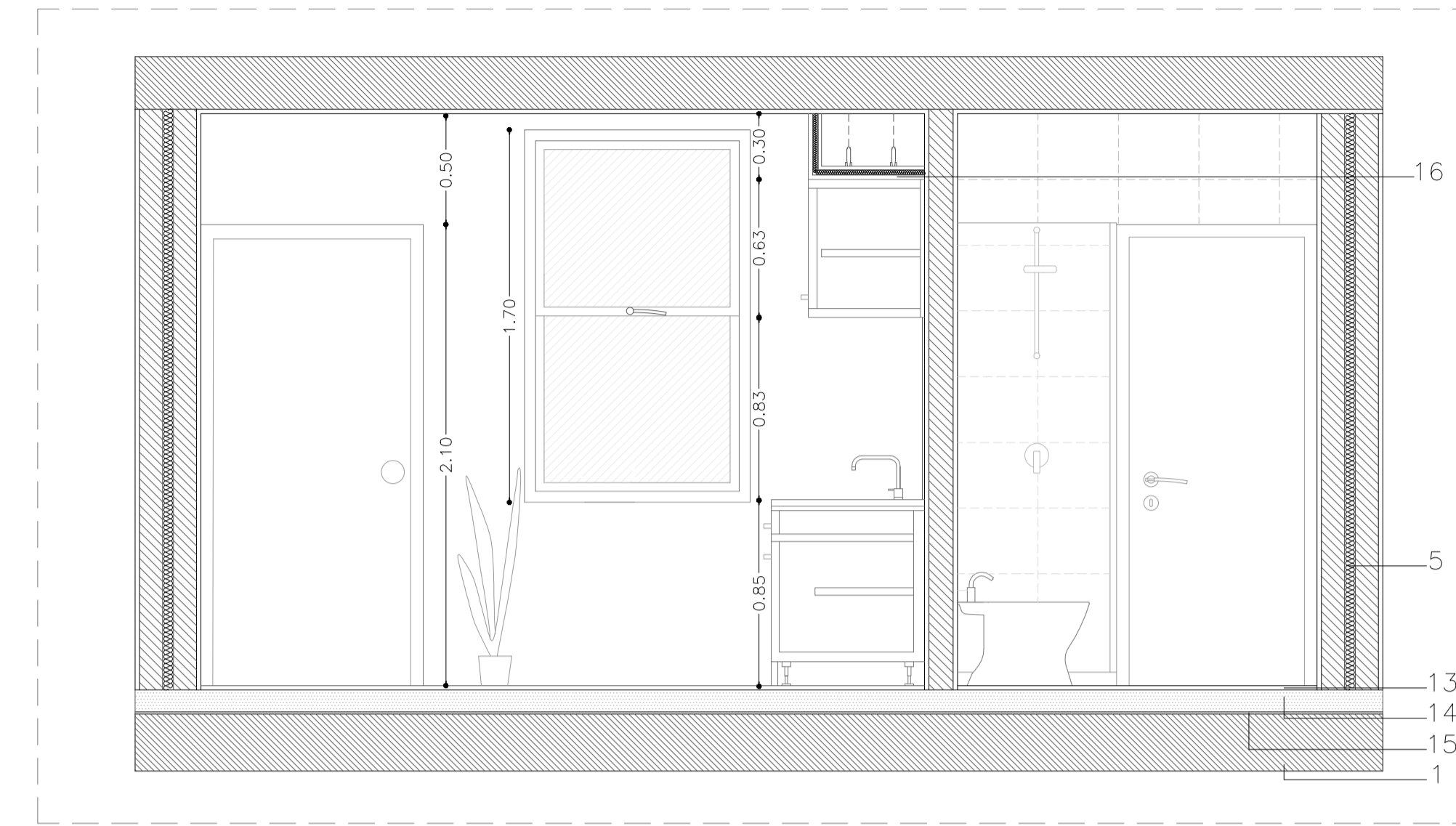
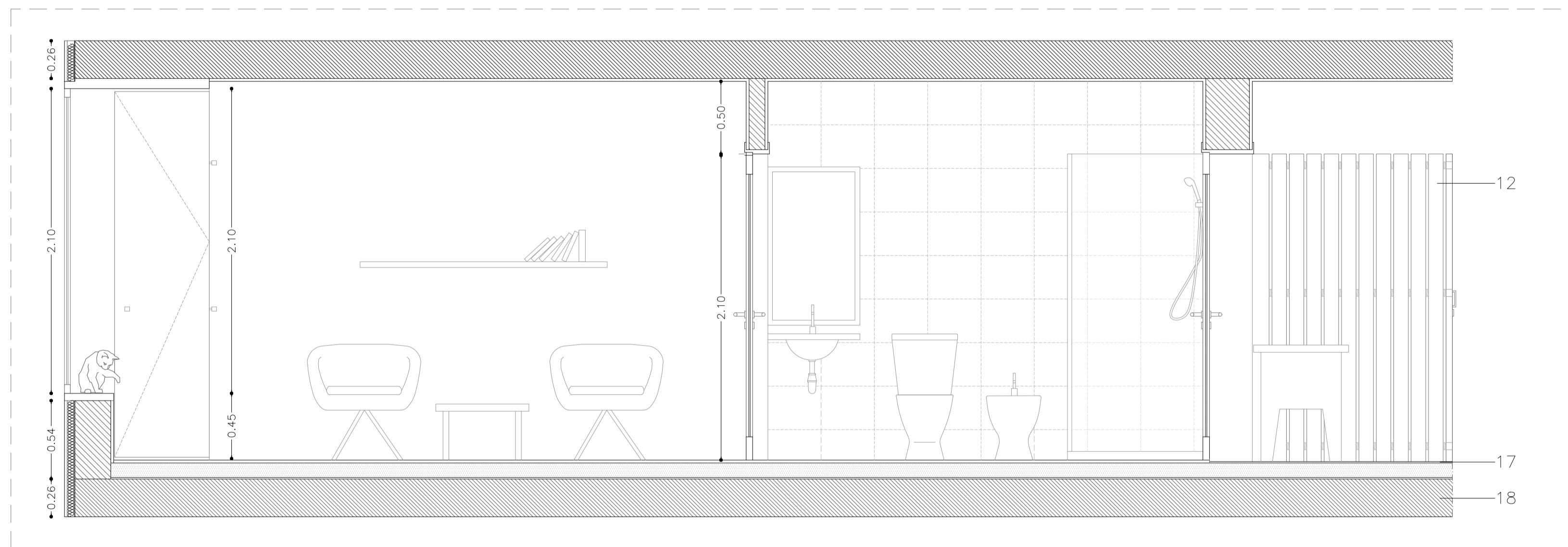


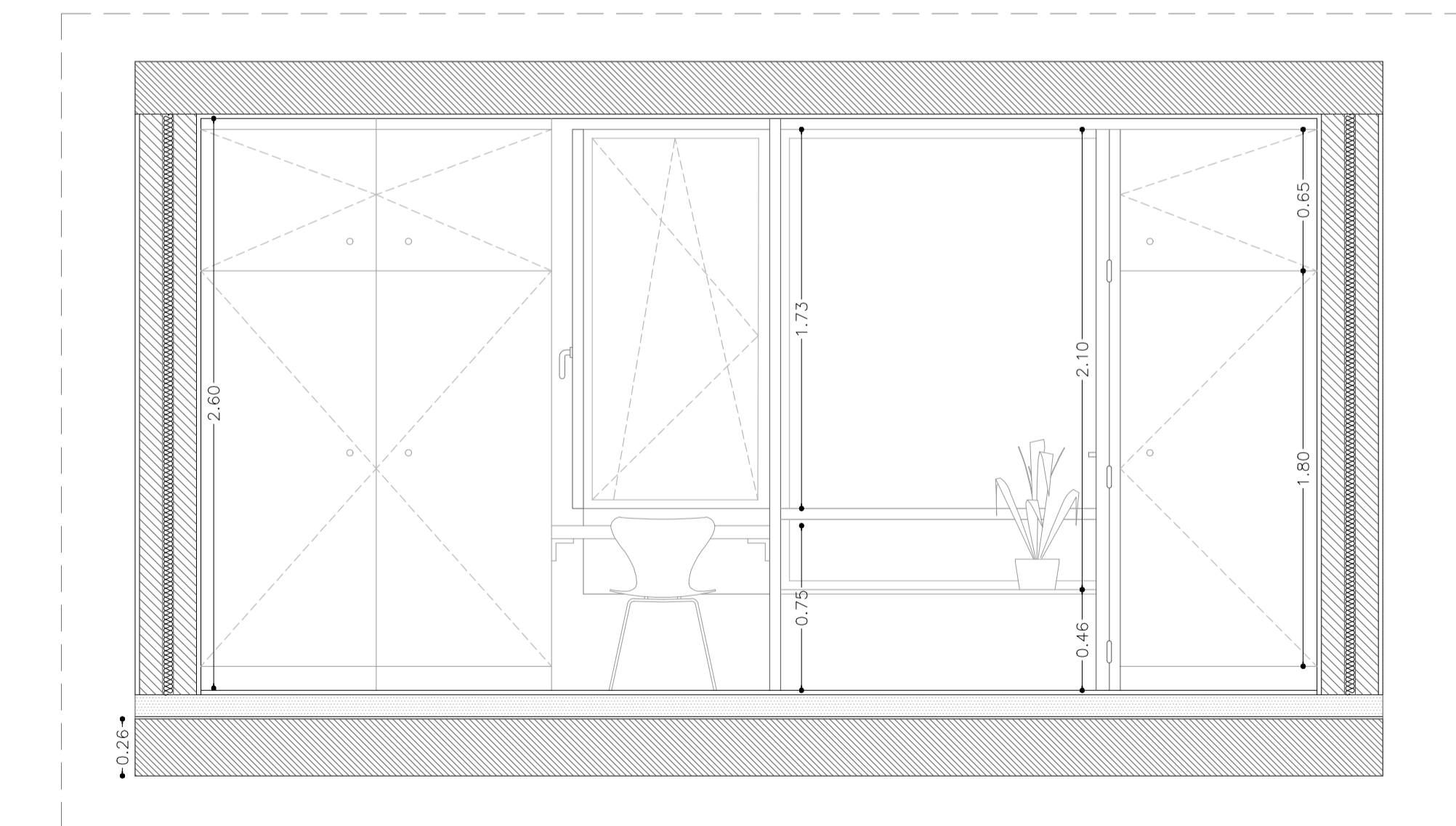
Corte Longitudinal 01



Corte Transversal 03



Corte Longitudinal 02



Corte Transversal 04

LEGENDA DE MATERIAIS

- 2_ Pintura/emulsão Impermeabilizante
- 3_ 6 cm sistema Bloco ou equivalente: argamassa Hidrologada, 5 cm placa de isolamento, rede de fibra de vidro, revestimento texturado, cor branco
- 4_ 24 cm Bloco Térmico
- 5_ 5 cm Isolamento Acústico
- 6_ 2 cm reboco
- 7_ Madeira
- 8_ Cozinha Cor Madeira
- 9_ Portada de Madeira
- 12_ Vitrifada Metal Galvanizada
- 13_ Soffito Flutuante
- 14_ 10 cm Enchimento Betão Leve
- 15_ 1 cm Membrana Separadora
- 16_ Teto Falso
- 17_ Betão Afagado
- 18_ 24 cm Laje de Betão

NOTAS

Tipologia T0 = 45 m²