

3407 LC.56

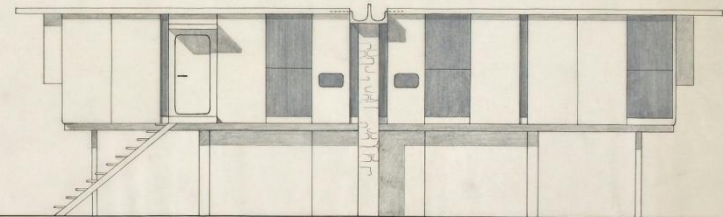
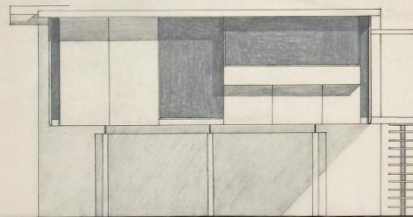
LAGNY - LES FACADES

ECHELLE : 5cm/m

DATE : le 13-9-56

A. Maimin

Le Corbusier



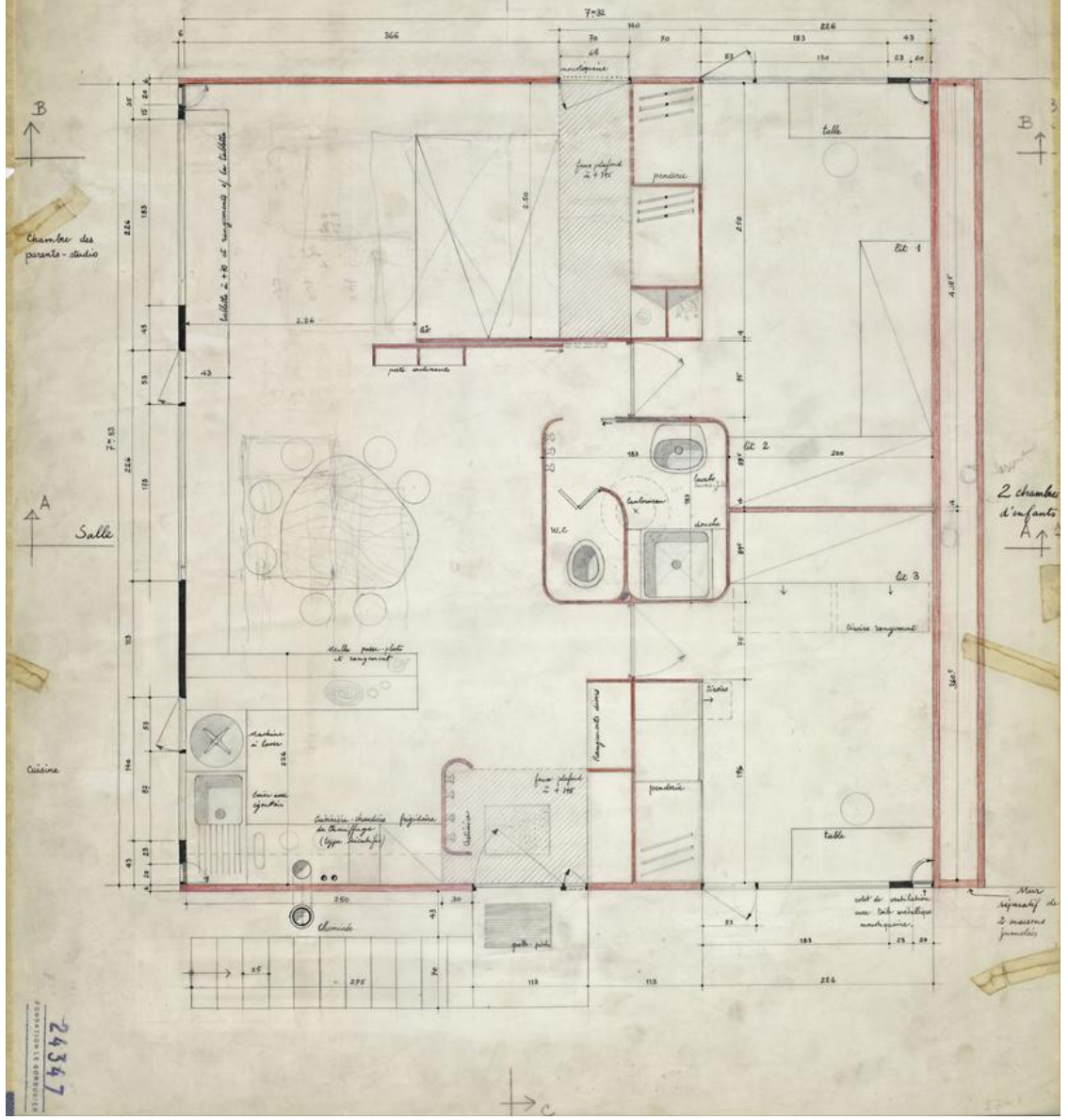
24345
FONDATION LE CORBUSIER

5247 L.C.56

Le Colporteur

LAGNY. Logis F4

ATELIER
LE CORBUSIER
20, rue de Suresnes
Paris 16^e, 79.42
Echelle - 5^m/1m - le 27-12-55 - A. Meininger
maître le 2-3-56



24347

5405 LC.56

LAGNY

PLAN NIVEAU 2

ECHELLE : 5 cm / m

DATE : le 13-9-56

à M. MARIEMME

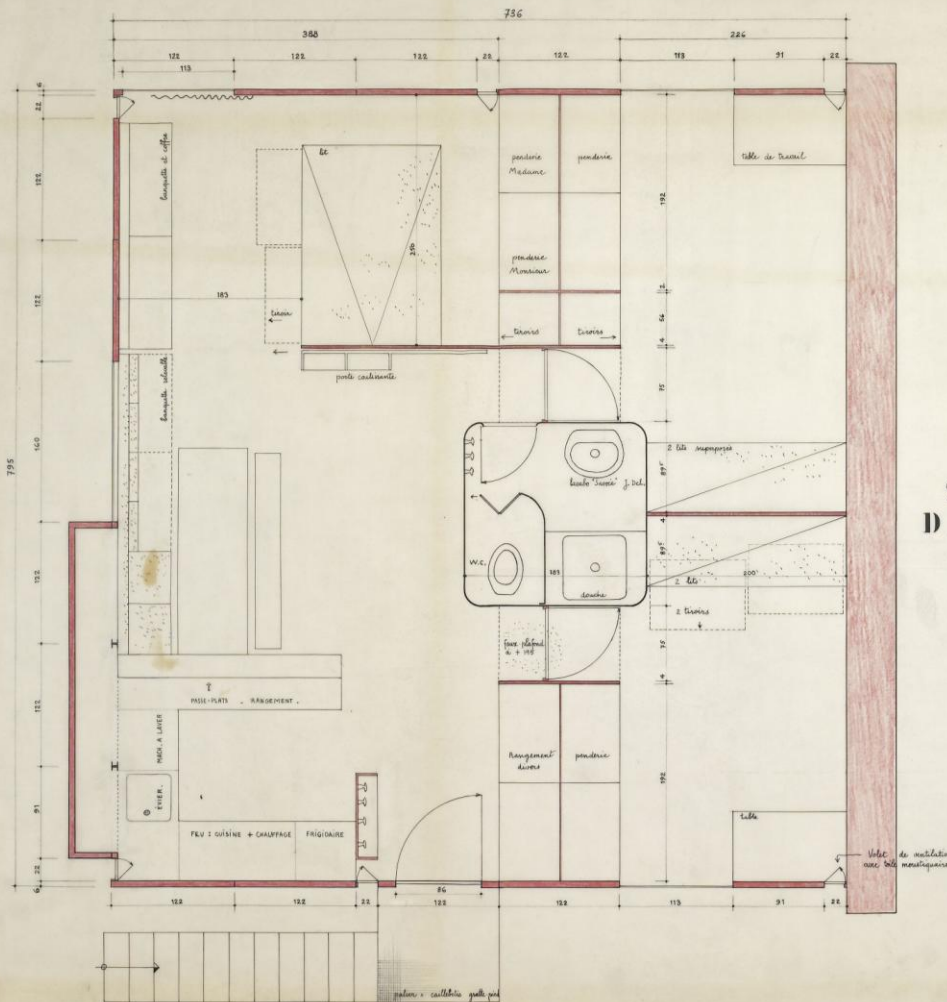
Le Courtois

2 CH.
D ENFANTS

CH.
PARENTS

SALLE

CUISINE

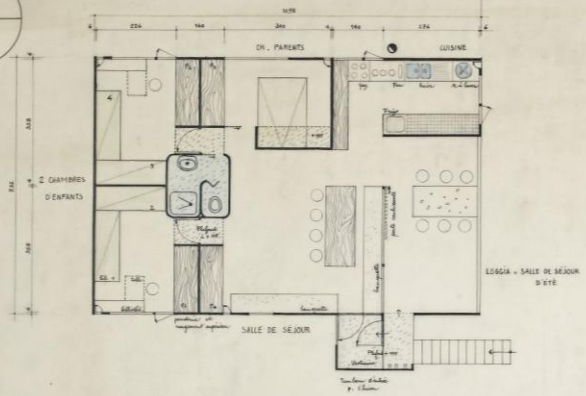


Le Colonne

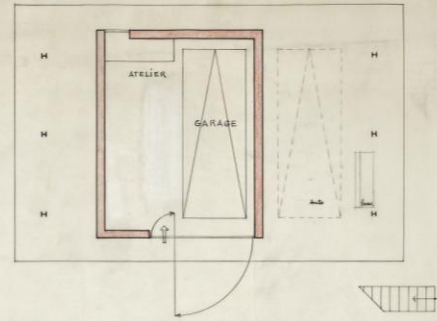
PLANS ET FAÇADES

Echelle 2 cm/m

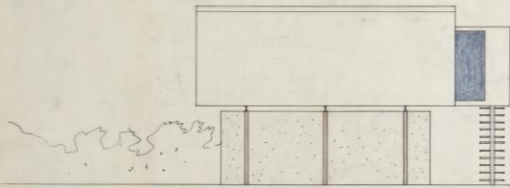
Le 28-2-1956 A. Maissonnier



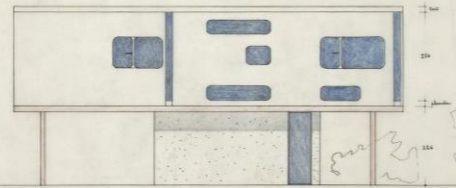
PLAN ÉTAGE



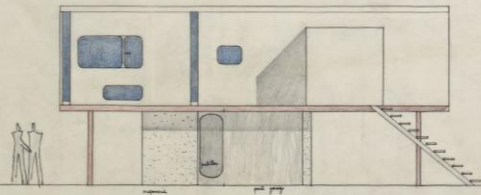
PLAN REZ-DE-CHAUSSÉE



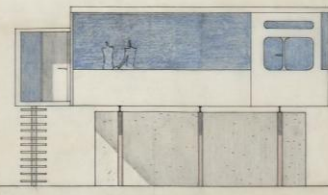
FAÇADE NORD



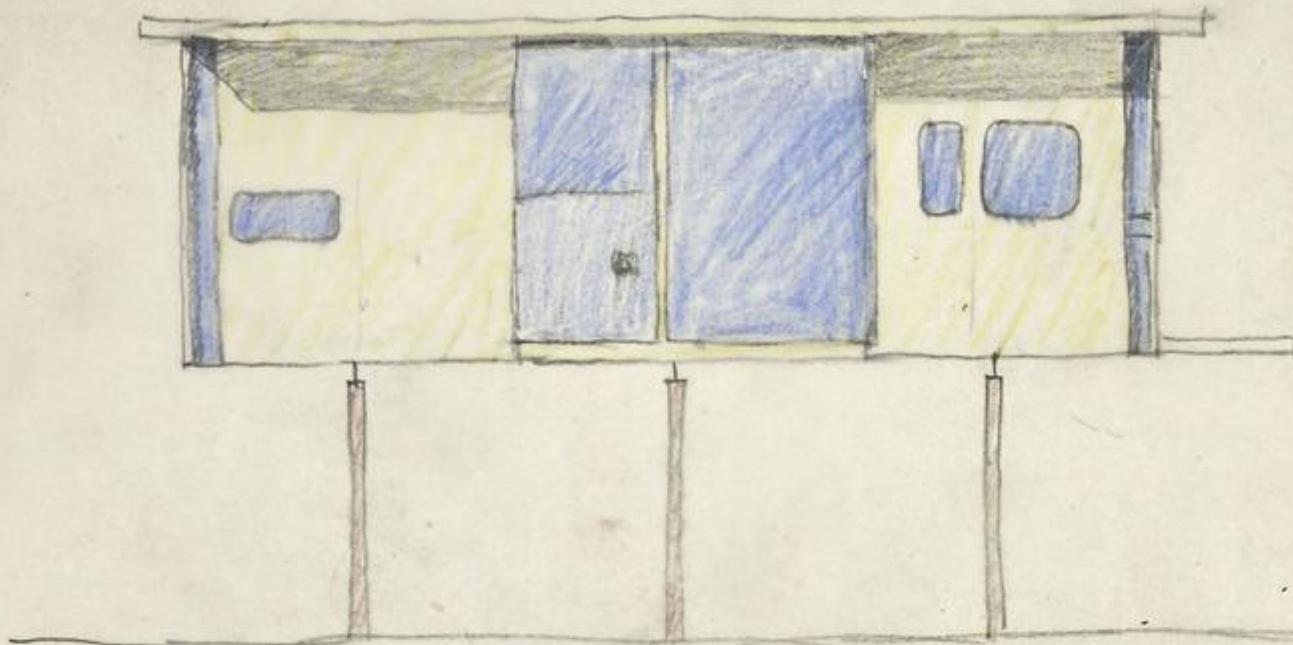
FAÇADE EST



FAÇADE OUEST

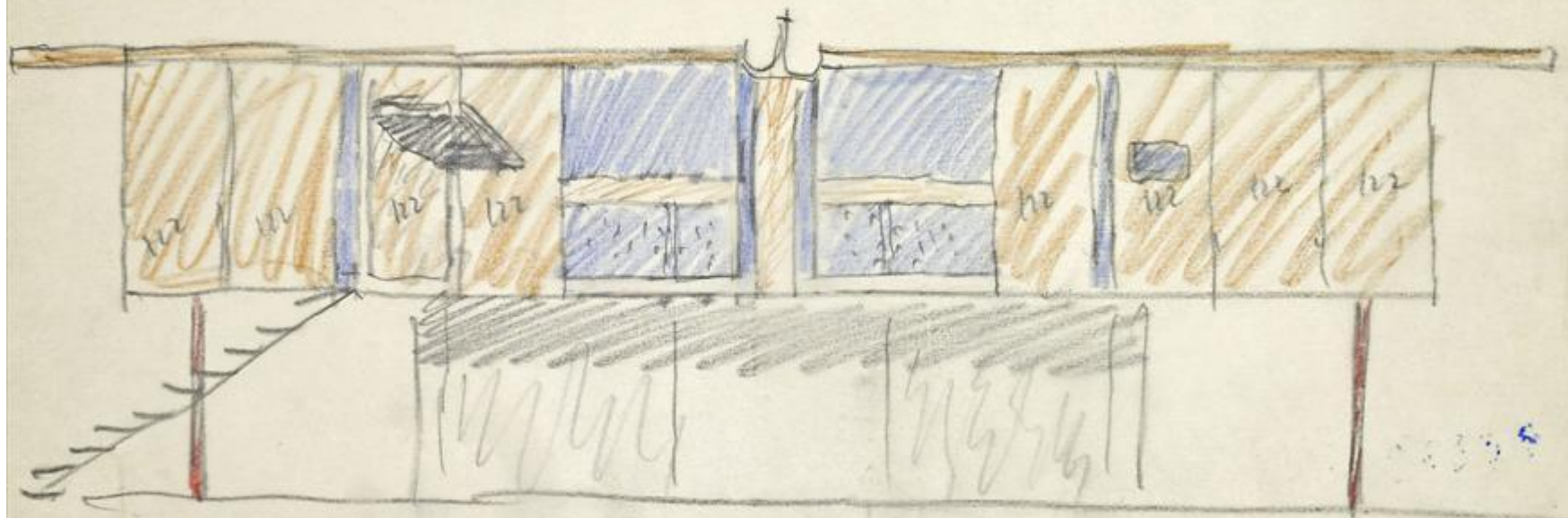


FAÇADE SUD



24355

FONDATION LE CORBUSIER



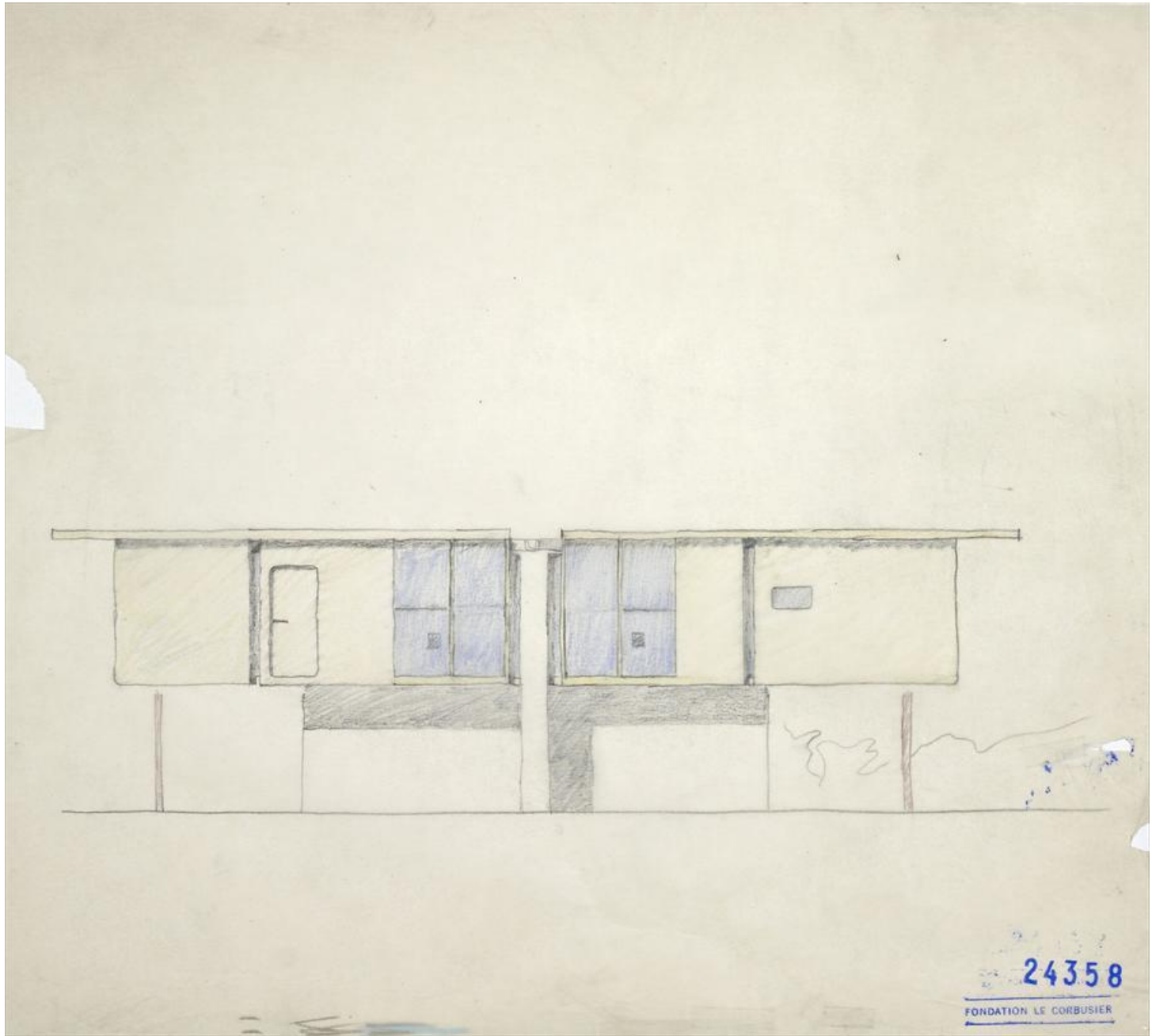
24356

FONDATION LE CORBUSIER



FONDATION LE CORBUSIER

24357



24358

FONDATION LE CORBUSIER

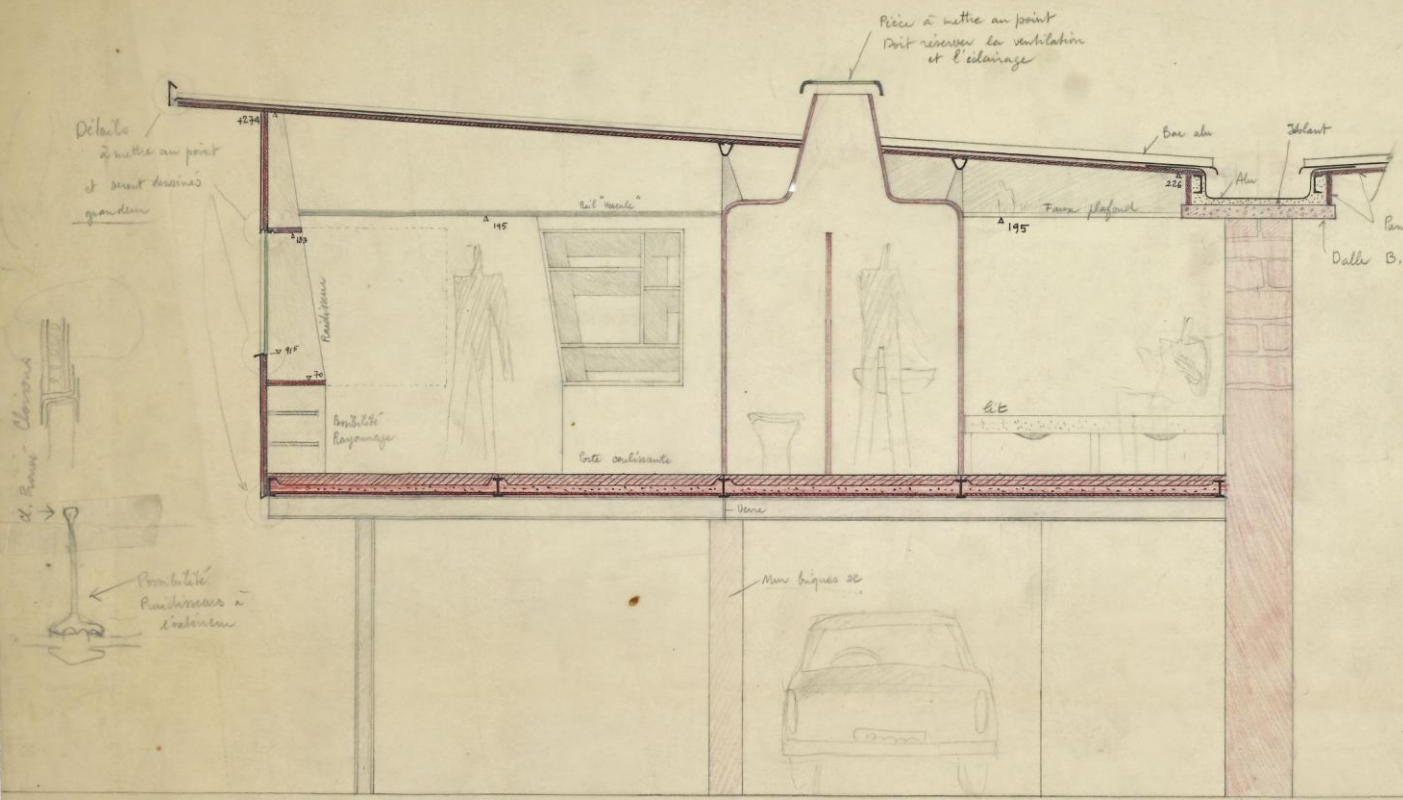
ATELIER
LE CORBUSIER
35, rue de Sèvres
Paris-8^e - Lit. 99-62

LAGNY - F4

COUPE A-A-

Échelle 5 cm/m
Le 17-1-56 - A.M.

1^{ère} solution
Mitoyen a maçonnerie
sur Cr 2 niveaux



Pièce à mettre au point
Doit résoudre la ventilation
et l'éclairage

Détails
à mettre au point
et avant dessin
général

Cloué

à faire
Poutrelle
Pancherons à
l'extérieur

4234

03

96

70

145

145

145

226

82

Mur briques 25

Bois alu

Tablet

Faux plafond

Panneaux bois collés

Dalle B.A.



24363

FONDATION LE CORBUSIER

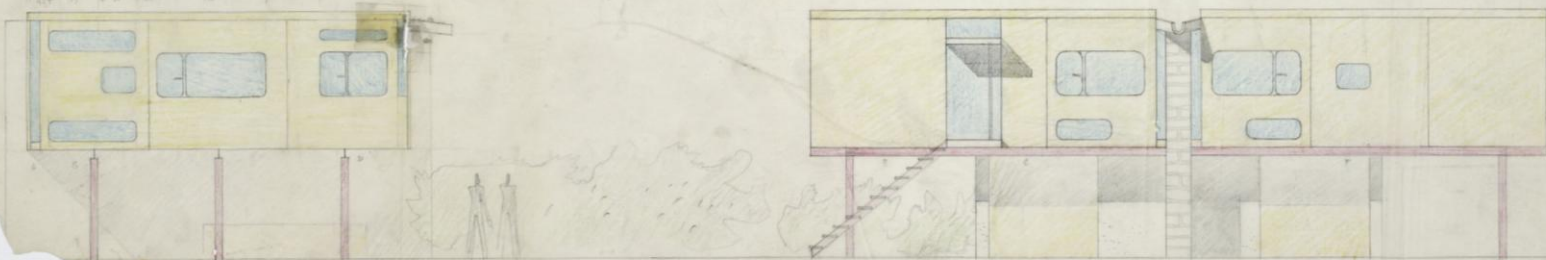
Revoir le joint de jonction
avec J. Proust

Maison L. C. 56

F. 4 - LAGNY

les 3 façades à 2^m/m

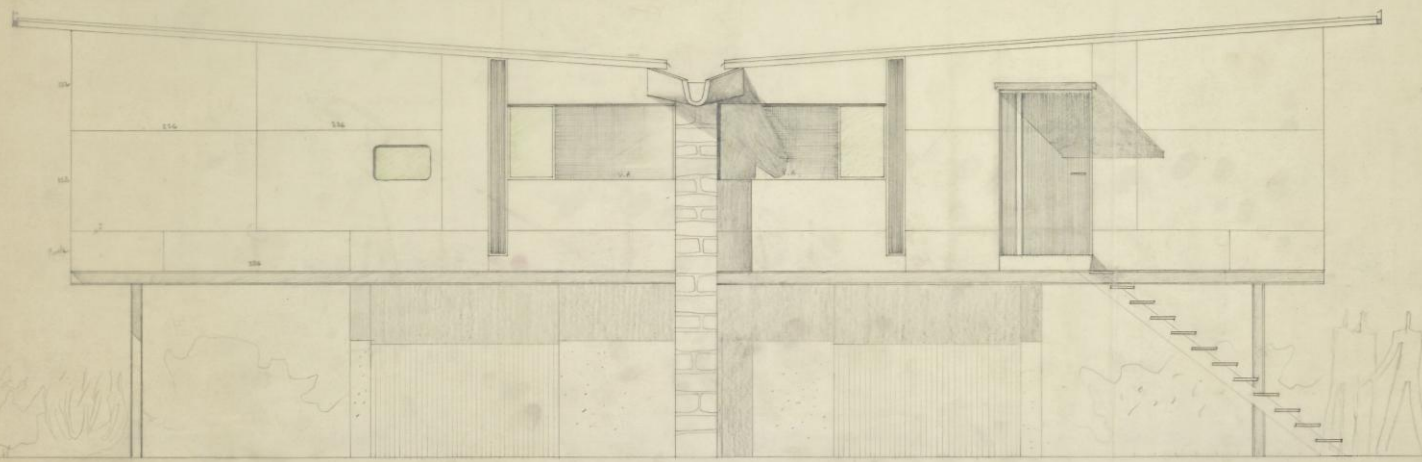
A. M. M. 16-2-56



24372
FONDATION LE CORBUSIER

ATELIER
LE CORBUSIER
10 rue de Sèvres
Paris-6^e 75006

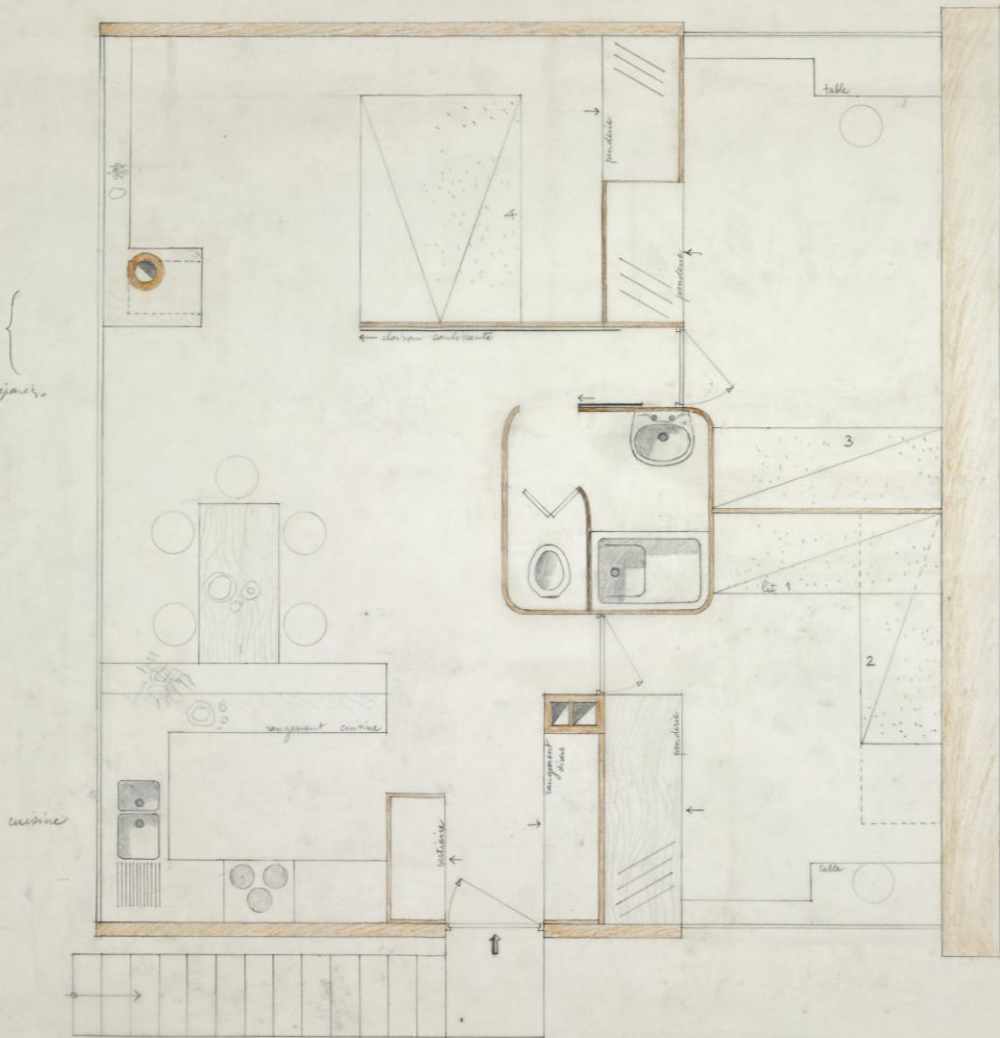
LAGNY - F.4
FAÇADE NORD OU SUD
(à moins que les balles
et non symétriques)
Echelle 50/m
à 7-1-55 - A.M.



24402
FONDATION LE CORBUSIER

FLC 24402

1 grande
salle studio
ou
1 salle et
1 chambre séparés.

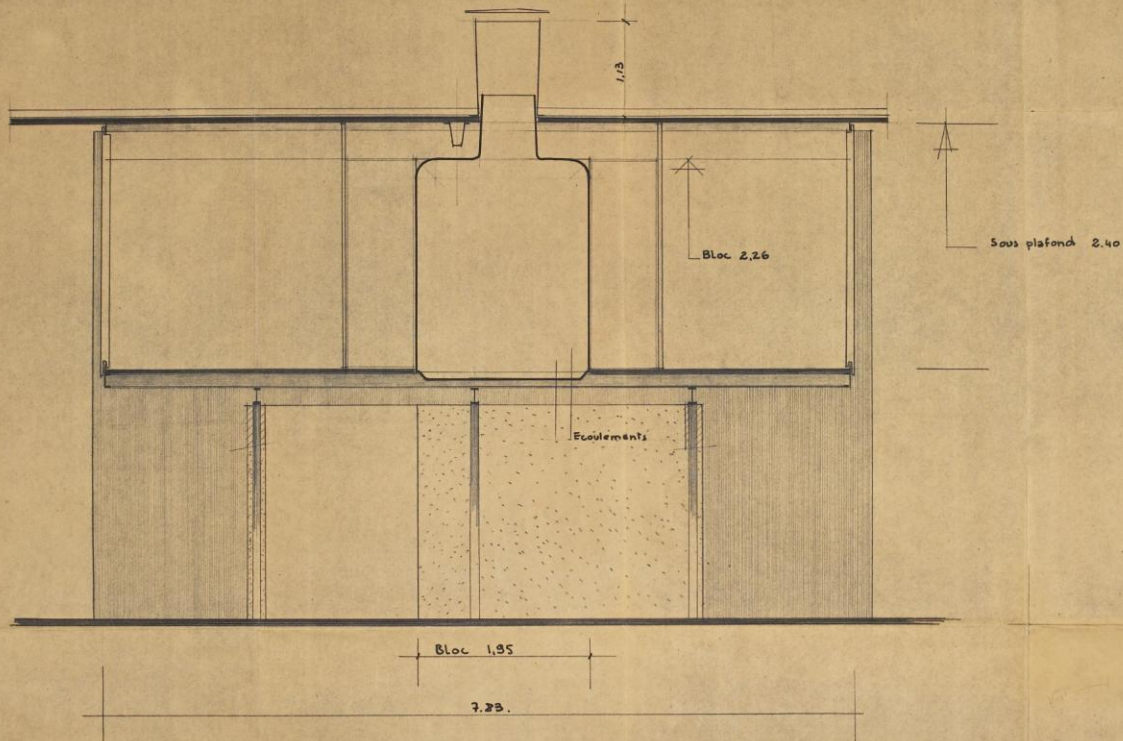


longueur avenue
105 x 65
bau - 107 x 51
ou 98 x 51
Lourde 35 x 45
Pavillon 20 x 20
Profondeur 27

2 chambres
d'enfants

Surface totale intérieure
= $56^m \times 23 = 775^m^2$

Affaire LAGNY-
Maison type F.4
Plan du 1^{er} étage
Echelle : 5 cm/m
Dessiné par Maisonneuve
le 15-12-55



Les plateaux bois de couverture sont placés dans le sens transversal et couvrent le mur. Les longueurs d'auvent peuvent varier suivant les besoins.

La couverture en tuiles peut être légèrement formée indépendamment du plateau bois pour obtenir la pente, avec chéneau banneau à chaque extrémité.

LC. 498.P 56
L A G N Y

LES CONSTRUCTIONS JEAN PROUVE
10 rue de Louvois PARIS 2^e TEL. RIC. 76.23

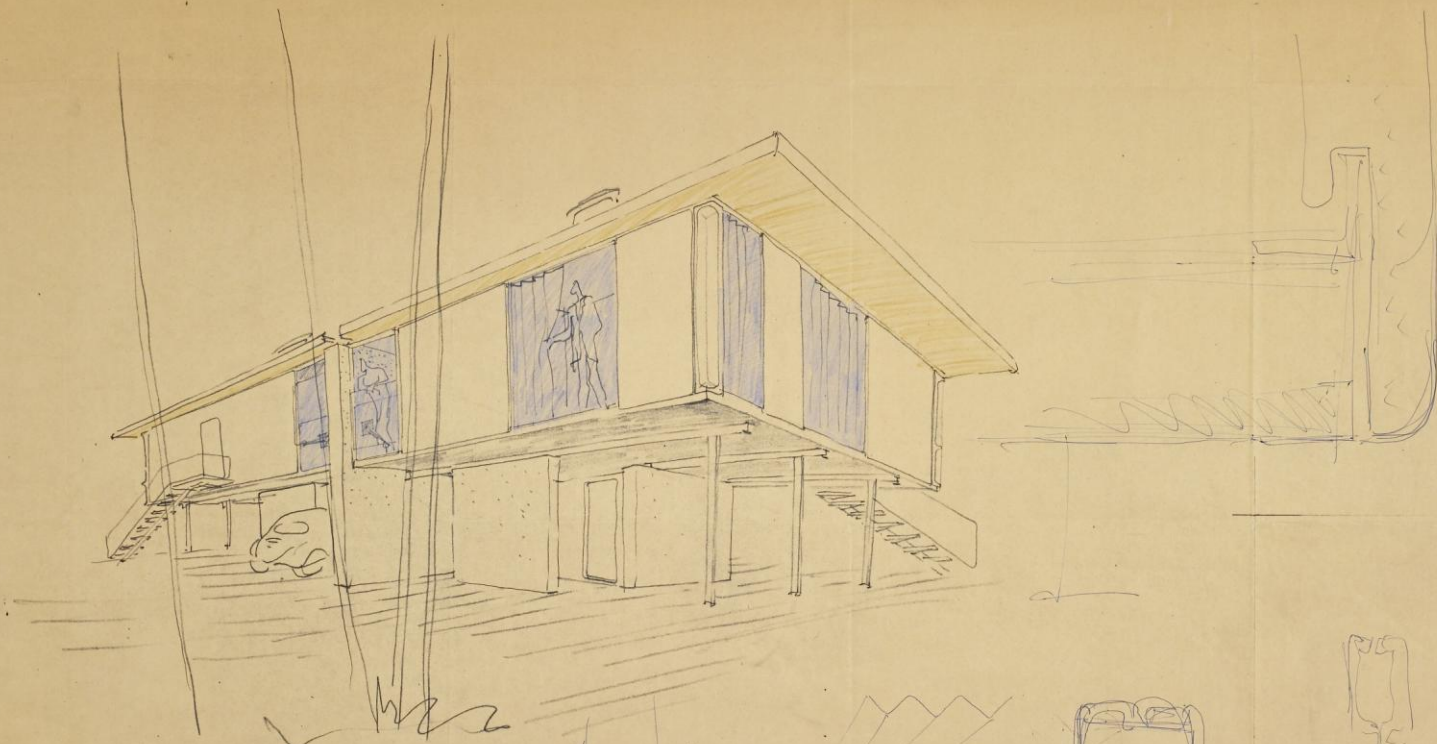
COUPE TRANSVERSALE

28903

FONDATION LE CORBUSIER

DESSINATEUR *J. Prouve*
MODIFICATIONS

ECHELLE 0,05 P.M.
DATE 12.3.56



LC 501 P 56
L A G N Y

LES CONSTRUCTIONS JEAN PROUVE
10 rue de Louvois PARIS 2^e TEL. RIC. 76.23

PERSPECTIVE

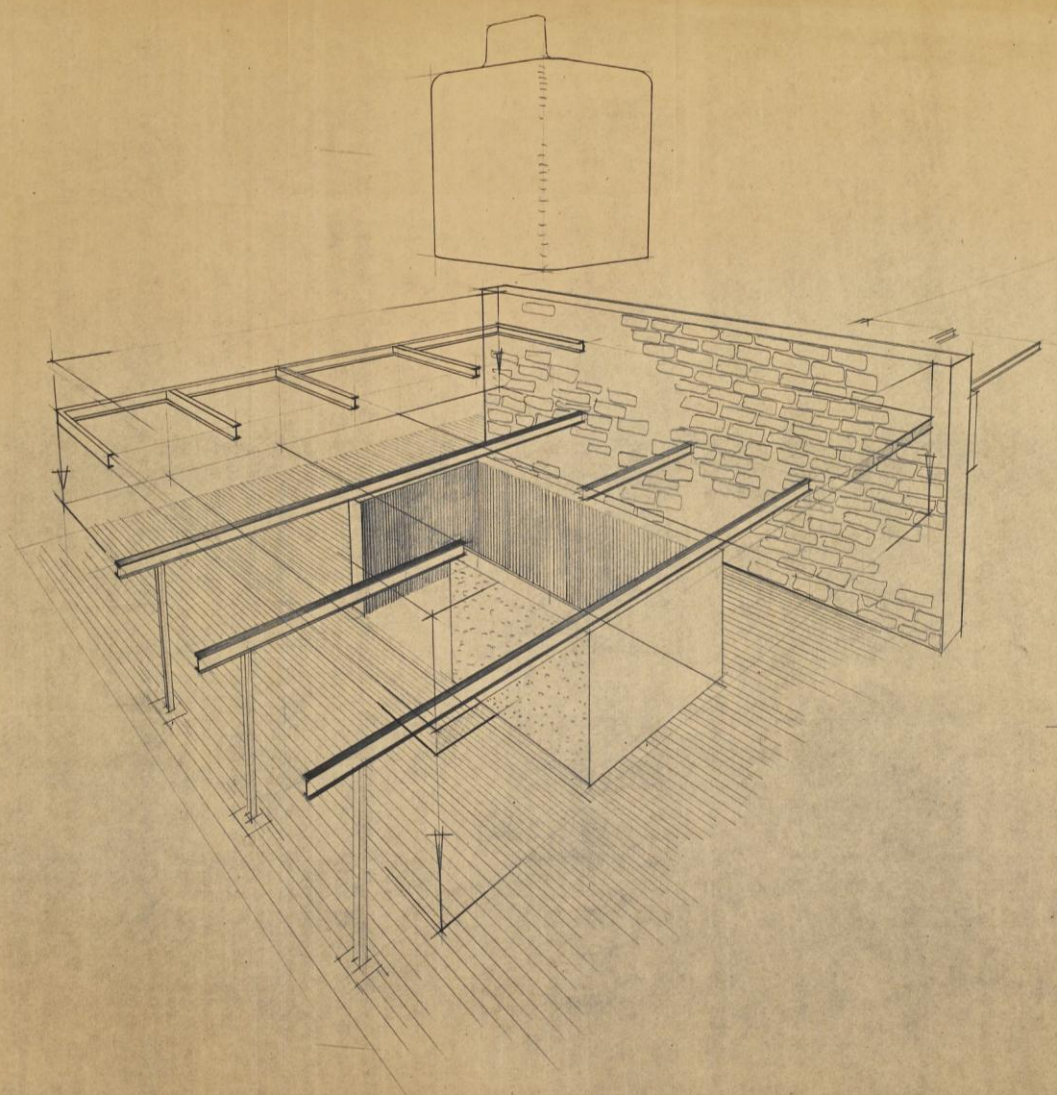
28905

FONDATION LE CORBUSIER

PESSINATEUR
MODIFICATIONS

ECHELLE
DATE

FLC 28905



LC 502.P. 56
L A G N Y

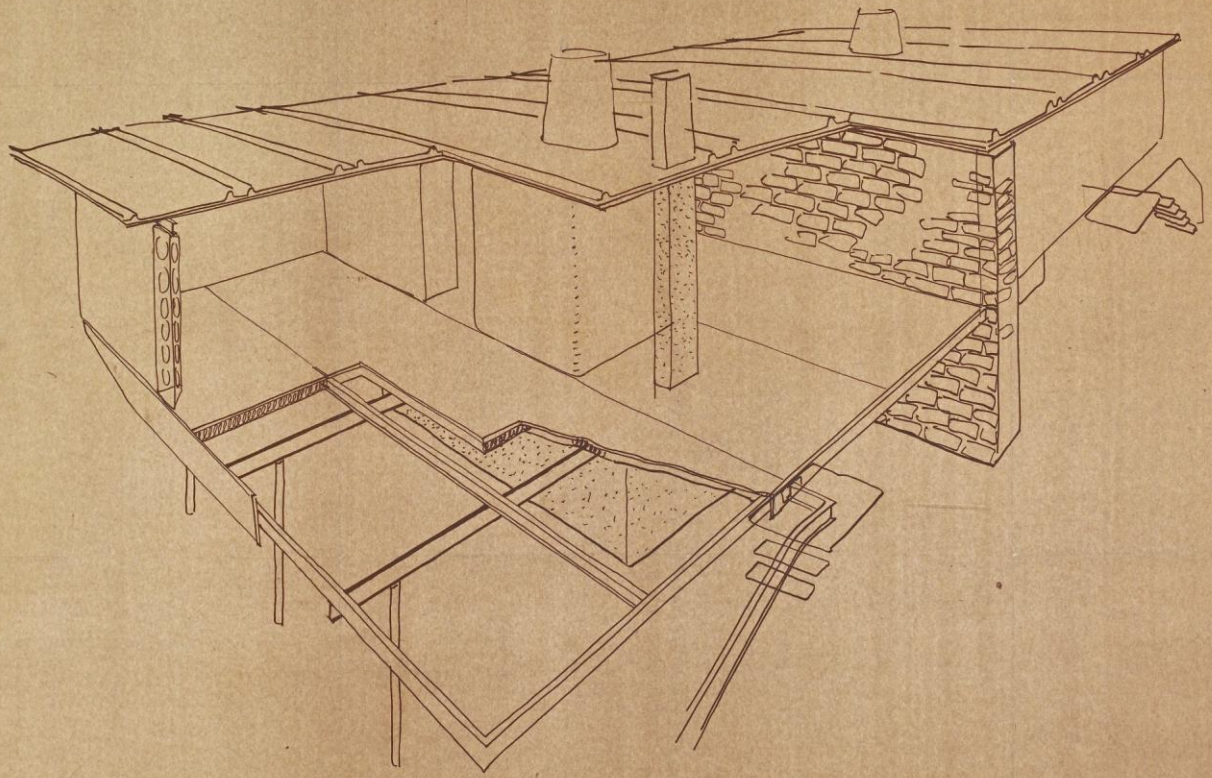
LES CONSTRUCTIONS JEAN PROUVE
10 rue de Louvois PARIS 2 TEL. RIC. 76.23

PRINCIPE CONSTRUCTIF

28906
FONDATION LE CORBUSIER

DESIGNATEUR Prouve
MODIFICATIONS

ECHELLE 0.05 M
DATE 28.7.56



28909
FONDATION LE CORBUSIER

FLC 28909