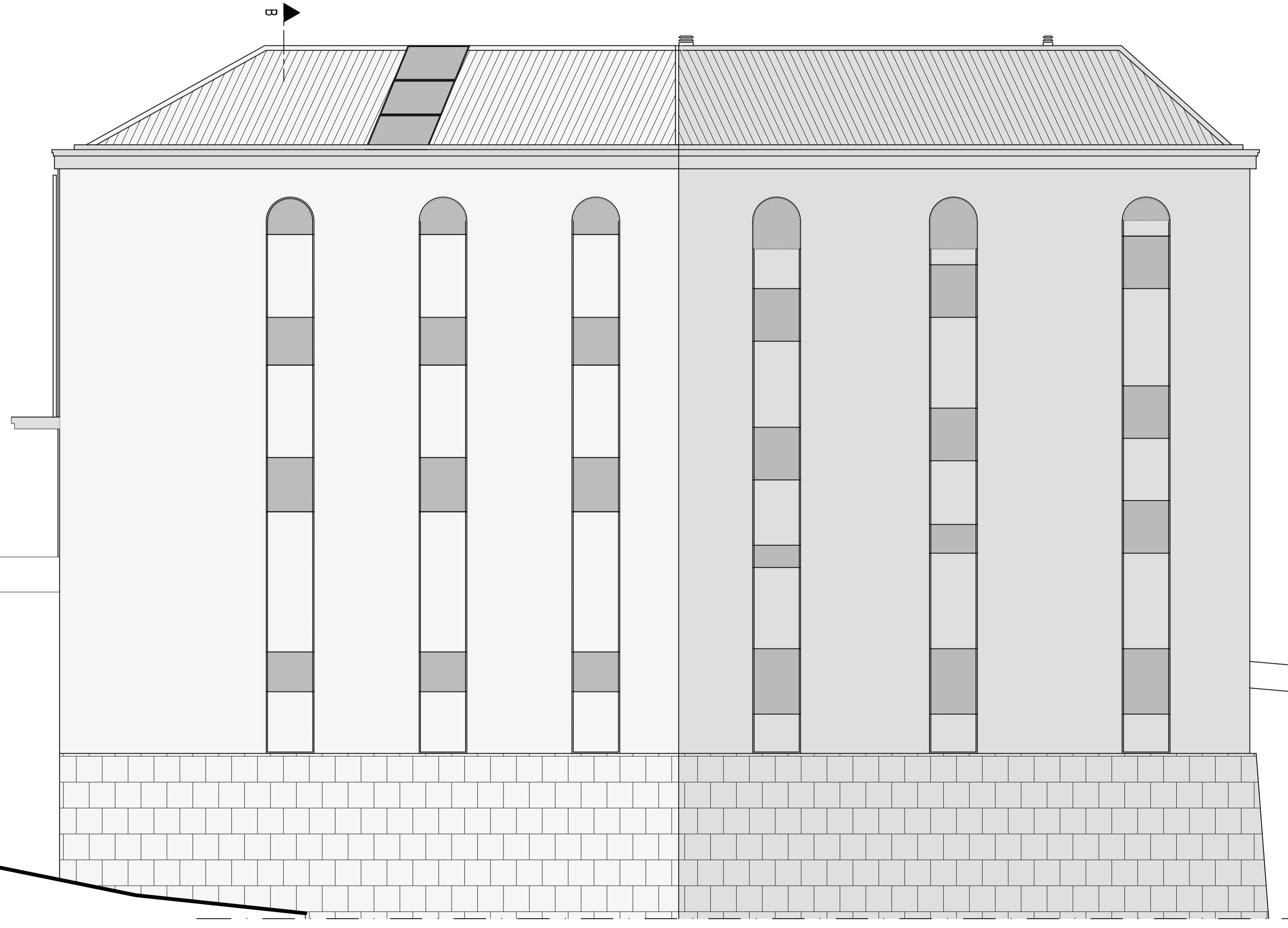


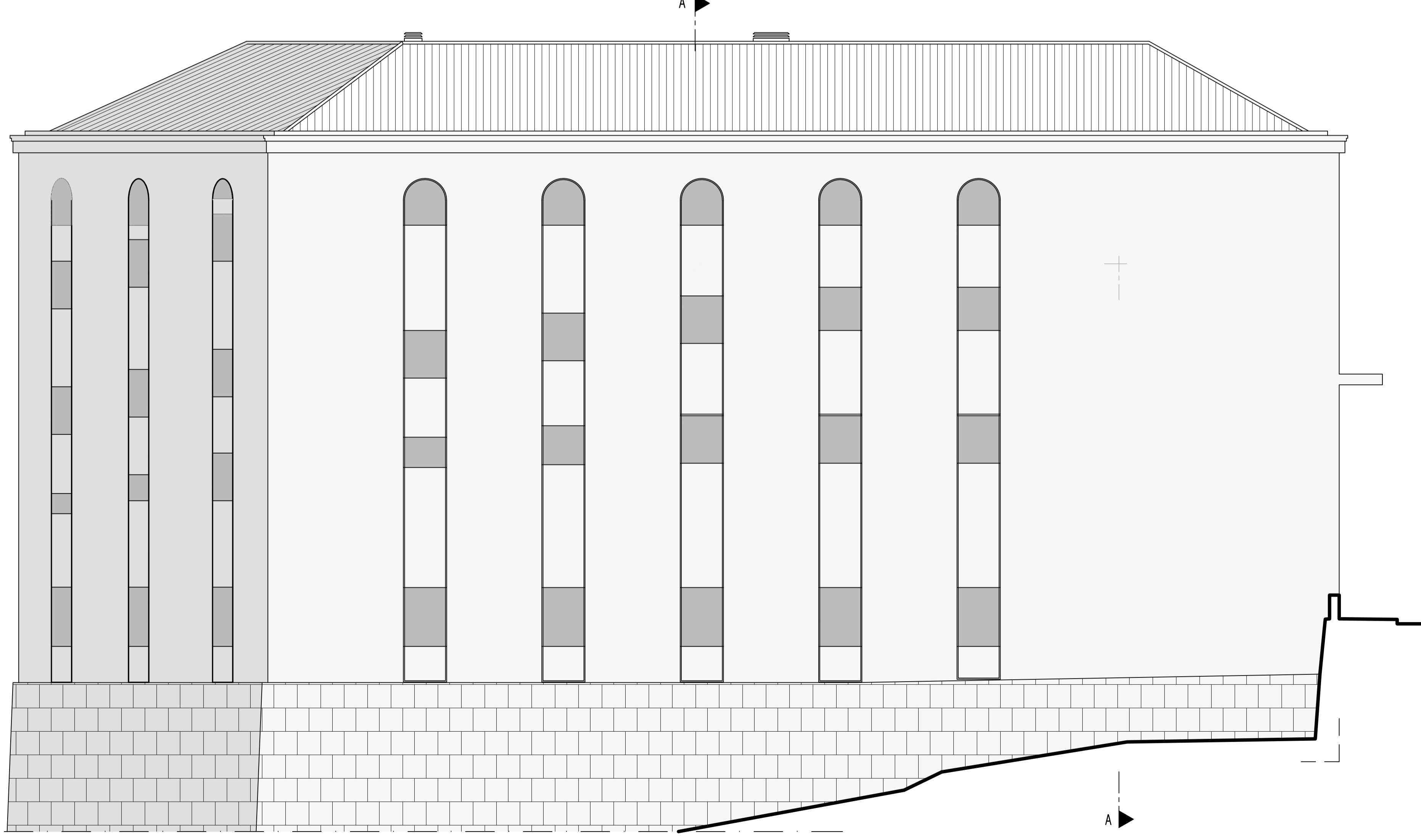
**ALÇADO PRINCIPAL COM SOMBRA**

- 13.0 PISO 3
- 2.4 PISO 2
- 5.3 PISO 1
- 0.00 PISO 0
- 4.2 PISO -1
- 5.2
- 8.2 PISO -2

LARGO E SÃO JOÃO DE MALTA      1.5 m      7.5 m      1.5 m      40 m      A  
 RUA MARQUÊS DE ÁVILA E BOLAMA      A'



**ALÇADO NASCENTE/ NORTE COM SOMBRA**



**ALÇADO NORTE COM SOMBRA**



**ALÇADO SUL / POENTE COM SOMBRA**

- 13.0 PISO 3
- 2.4 PISO 2
- 5.3 PISO 1
- 0.00 PISO 0
- 4.2 PISO -1
- 5.2