

- Piso 0**
- P0.01 - Antecâmara do Hall de Entrada Piso 0 - (Travessa Cândido dos Reis)
 - P0.02 - Escada - Circulação Vertical Pública
 - P0.03 - Escritório - Administração
 - P0.04 - Zona de Exposição
 - P0.05 - Hall de Entrada, Zona de mesas café + área de estar
 - P0.06 - Bar - Balcão de atendimento
 - P0.07 - Arrumo do Bar
 - P0.08 - Instalações Sanitárias - Femininas e Deficientes Femininas
 - P0.09 - Instalações Sanitárias - Masculinas e Deficientes Masculinos
 - P0.10 - Antecâmara da Plateia
 - P0.11 - Plateia - 412 Lugares sentados
 - P0.12 - Proscênio, Falcó e Quilómetros
 - P0.13 - Hall dos Camarins
 - P0.14 - Camarins Duplos
 - P0.15 - Zona Técnica
 - P0.16 - Escadas de Serviço - Acesso aos Camarins
 - P0.17 - Cargas e Descargas

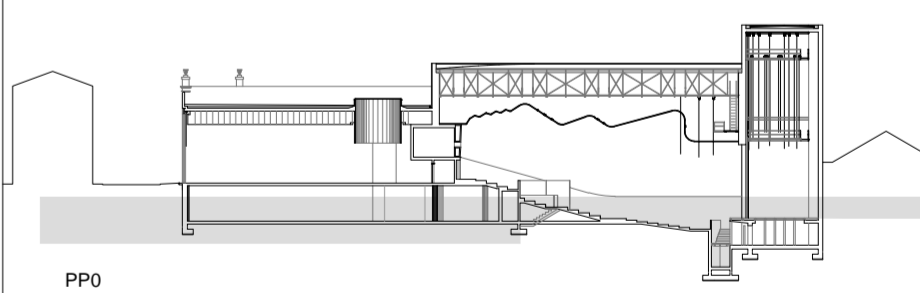
Publicada por - IGP
 Ano da Cobertura Aerofotográfica - 2006
 Ano da Restituição e Trabalhos de Campo - 2007 / 2008
 Planta de Localização - sem escala.



NOTAS

- . EQUIDISTÂNCIA DAS CURVAS DE NIVAL - 2 metros
- . COTA DE SOLEIRA 0.00 = 352.5
- . DIMENSÕES EM METROS LINEARES - 0.000

QUADRO DE ÁREAS (áreas brutas)	m2
PISO 2	35.97
PISO 1	494.87
PISO 0	1358.17
PISO -1	302.28
TOTAL	2191.29
ÁREA DE IMPLANTAÇÃO	1354.68



LEGENDA TRAMAS

- Arruamentos
- Edifícios Existentes
- Proposta

LEGENDA GERAL

Data: Abril 2016	Norte
Autor: Rui Filipe Abreu de Cruz	
Nº: 27161	

Especificação: **PROJETO DE REABILITAÇÃO E REQUALIFICAÇÃO** Escala: 1/100
 Designação: **ESTUDO PRÉVIO DE ARQUITETURA - PLANTA**

Data: Antigo Cine Teatro de Chaves
 Localização: CIDADE DE CHAVES, Freguesia de Santa Maria Maior, Rua de Santo André.
 Designação: Dissertação para obtenção do Grau de Mestre em Arquitetura