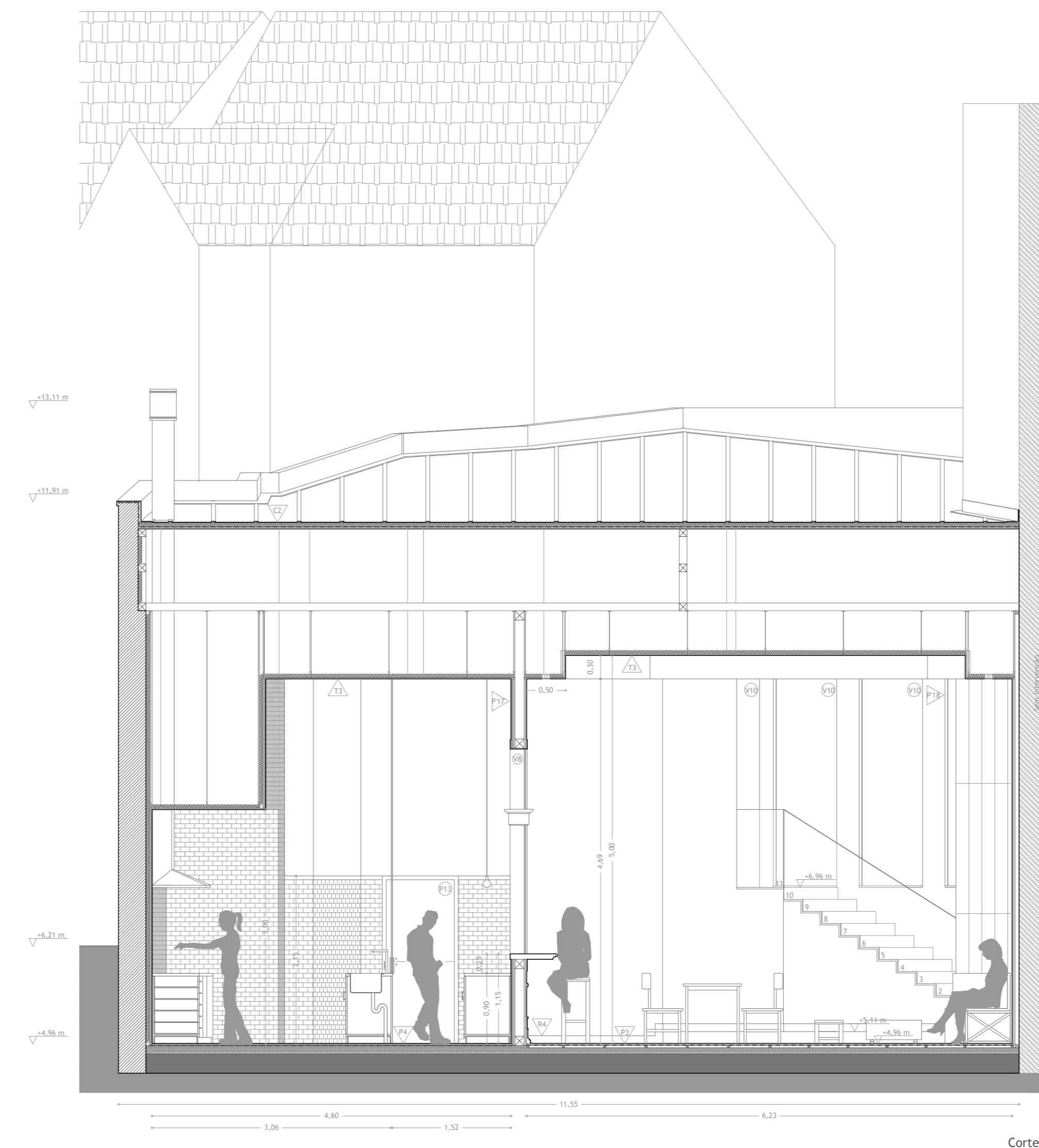
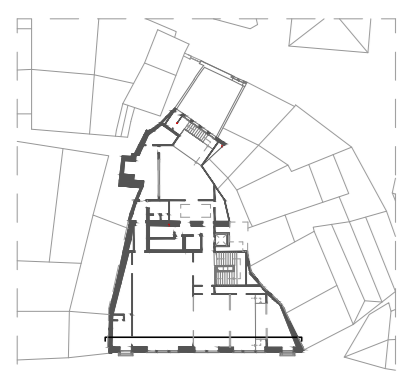


Corte DD



Corte FF



Mapa de Acabamentos:

- P | P | T | R
 P = Pavimento
 P' = Parede
 T = Teto
 R = Rodapé

- Pavimentos (P):
 P1 - Cerâmico preexistente, em padrão geométrico, 20cm x 20cm - Cerâmico antiderrapante do tipo Margrès Extreme Anti-Slip, cor: Deep Black, 40cm x 40cm
 P2 - Pedra granítica preexistente - Cerâmico preexistente, em padrão geométrico, 20cm x 20cm
 P3 - Soalho em madeira de carvalho, 15cm x 150cm
 P4 - Cerâmico do tipo Margrès Linea Subway, cor: Smoke, 100cm x 100cm
 P5 - Ripas de madeira do tipo "casquinha", 20cm x 20cm - Betão texturado do tipo Secil Unidécor Desativado, granulado de granito cinza, agregado de média exposição - Revestimento para iluminação no solo em vidro fosco

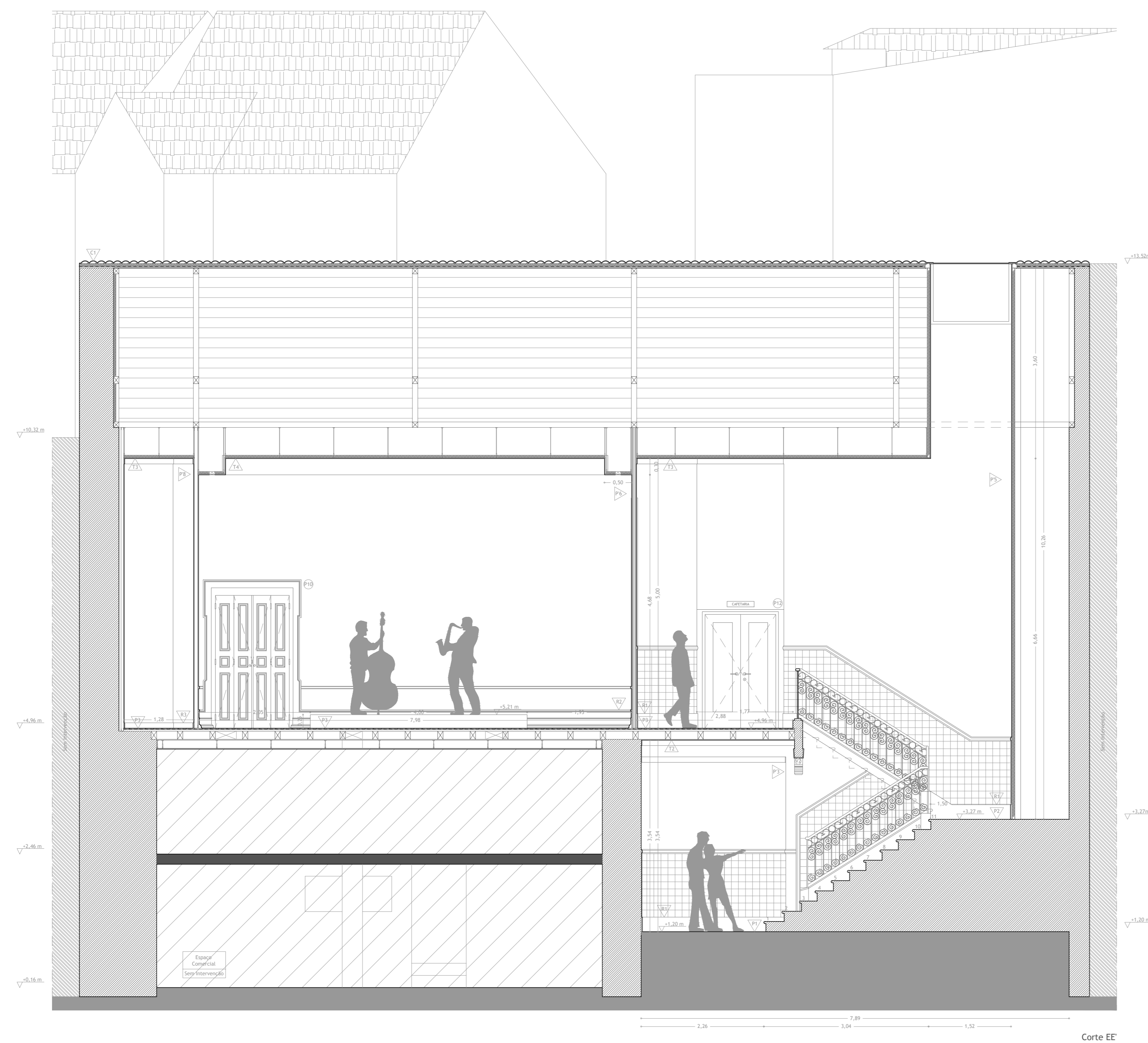
- Paredes (P):
 P1 - Cerâmico preexistente, cor: cor de vinho, 12cm x 12cm - Pedra granítica preexistente
 P2 - Cerâmico preexistente, padrão floral, 13cm x 13cm - Reboco, cor: branco - Pedra granítica preexistente à vista (e base)
 P3 - Cerâmico preexistente, padrão floral, 13cm x 13cm - Reboco, cor: branco - Betão armado (base) - Tijolo cerâmico, 11cm (base) - Pedra granítica preexistente (base)
 P4 - Cerâmico preexistente, padrão floral, 13cm x 13cm - Reboco, cor: branco - Gesso cartonado hidrófugo, cor: branco (base) - Pedra granítica preexistente (base)
 P5 - Cerâmico preexistente, padrão floral, 13cm x 13cm - Reboco, cor: branco - Tabique preexistente à vista (e base) - Gesso cartonado hidrófugo, cor: branco (base) - Tijolo cerâmico, 11cm (base) - Pedra granítica preexistente à vista - Betão armado (base)
 P6 - Reboco, cor: branco - Gesso cartonado hidrófugo, cor: branco (base) - Tabique preexistente (base) - Betão armado (base) - Pedra granítica preexistente (base)
 P7 - Reboco, cor: branco - Gesso cartonado hidrófugo, cor: branco (base) - Pedra granítica preexistente (base)
 P8 - Reboco, cor: branco - Gesso cartonado hidrófugo, cor: branco (base) - Betão armado (base) - Pedra granítica preexistente (base)
 P9 - Reboco, cor: branco - Gesso cartonado hidrófugo, cor: branco (base)
 P10 - Cerâmico do tipo Margrès Linea Subway, cor: Smoke, 100cm x 100cm - Gesso cartonado hidrófugo, cor: branco (base) - Betão armado (base) - Pedra granítica preexistente à vista
 P11 - Cerâmico do tipo Margrès Linea Subway, cor: Ash, 100cm x 100cm - Gesso cartonado hidrófugo, cor: branco (base) - Betão armado (base)
 P12 - Cerâmico do tipo Margrès Linea Subway, cor: Ash, 100cm x 100cm - Gesso cartonado hidrófugo, cor: branco (base) - Betão armado (base)
 P13 - Reboco, cor: branco - Fitas de madeira de carvalho, 30cm x 167cm - Gesso cartonado hidrófugo, cor: branco (base) - Pedra granítica preexistente à vista
 P14 - Cerâmico do tipo Margrès Linea Subway, cor: Ash, 100cm x 100cm - Gesso cartonado hidrófugo, cor: branco (base) - Betão armado (base)
 P15 - Cerâmico do tipo Subway Tiles, cor: branco, 6cm x 12cm - Reboco, cor: branco - Gesso cartonado hidrófugo, cor: branco (base) - Pedra granítica preexistente (base)
 P16 - Placas de madeira de carvalho, 30cm x 167cm, com estrutura em madeira - Reboco, cor: branco - Gesso cartonado hidrófugo, cor: branco (base) - Pedra granítica preexistente (base) - Betão armado (base)
 P17 - Betão armado à vista

- Teto (T):
 T1 - Ripas de madeira, pintura de cor: branco, 10cm x 100cm x 1,5cm
 T2 - Ripas de madeira, pintura de cor: branco, 10cm x 100cm x 1,5cm - Gesso cartonado hidrófugo, cor: branco
 T3 - Gesso cartonado hidrófugo, cor: branco
 T4 - Gesso cartonado perfurado, cor: branco - Gesso cartonado hidrófugo, cor: branco

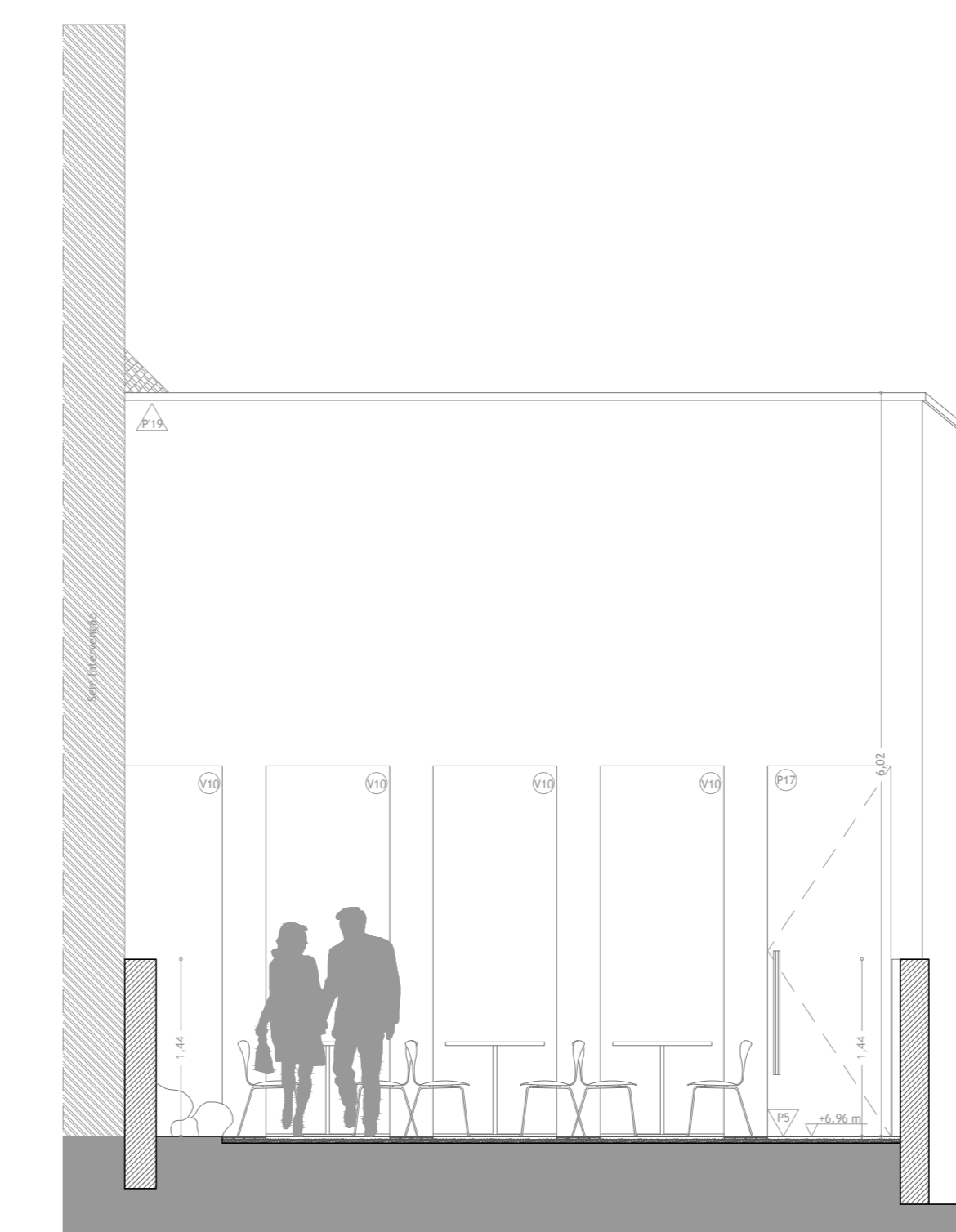
- Rodapés (R):
 R1 - Régua em madeira, cor: verde-azulado, 27cm - Régua em madeira, cor: verde-azulado, elevada 145cm do piso, 8cm
 R2 - Régua em madeira, cor: verde-azulado, elevada 72cm do piso, 5cm
 R3 - Régua em madeira de carvalho, 10cm
 R4 - Régua em madeira, cor: verde-azulado, elevada 72cm do piso, 5cm - Régua em madeira de carvalho, 10cm

Legenda de materiais:

- Pedra granítica
 ▨ Tijolo
 ■ Betão



Corte EE



Corte-alçado GG

