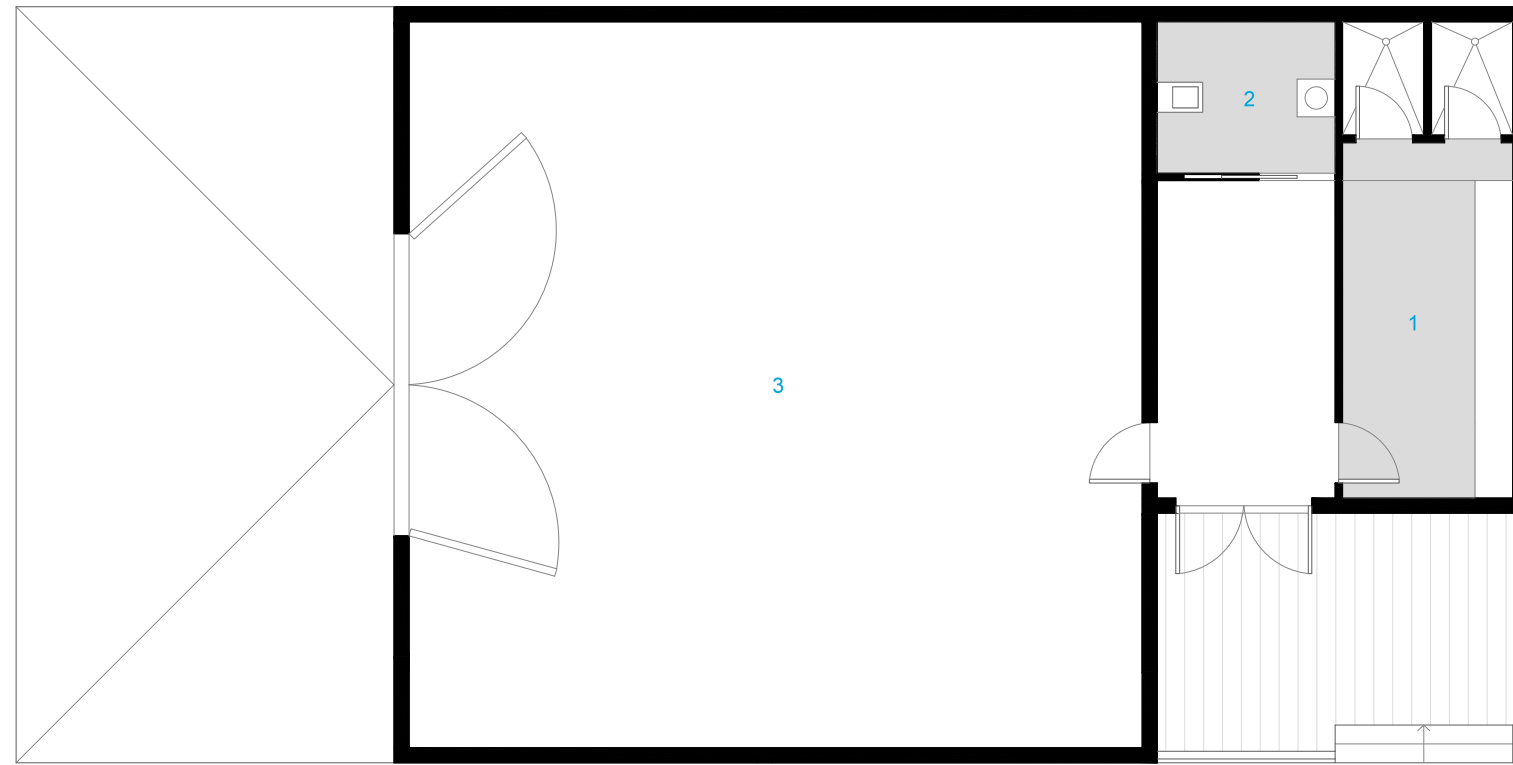
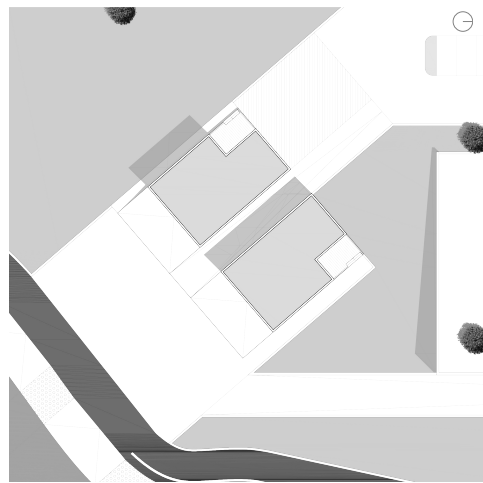






Estrutura #04 Centro de actividades fluviais

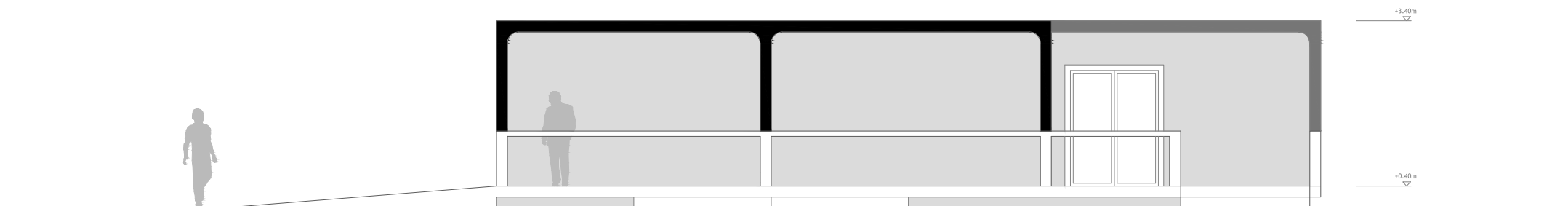
A última estrutura localiza-se no ponto mais perto do curso de água (rio Tejo), dando apoio a actividades que se possam realizar nesse âmbito (canoagem, pesca, etc). Contempla uma zona de balneários e uma zona para arrumações de material variado.



Planta

- 1 Balneários
- 2 Instalações Sanitárias
- 3 Armazém

-  Pavimento em madeira
-  Pavimento em mosaico



Alçado Norte