

Enquadramento do Tema:

O principal foco deste projeto é a preservação histórica do edifício, adaptando-o ao presente conciliando métodos e materiais de construção que remetem à antiguidade com os modernos. Assim, com esta intervenção o "habitante"(individuo) encontra-se numa "viagem temporal" disposta em três volumes distintos.

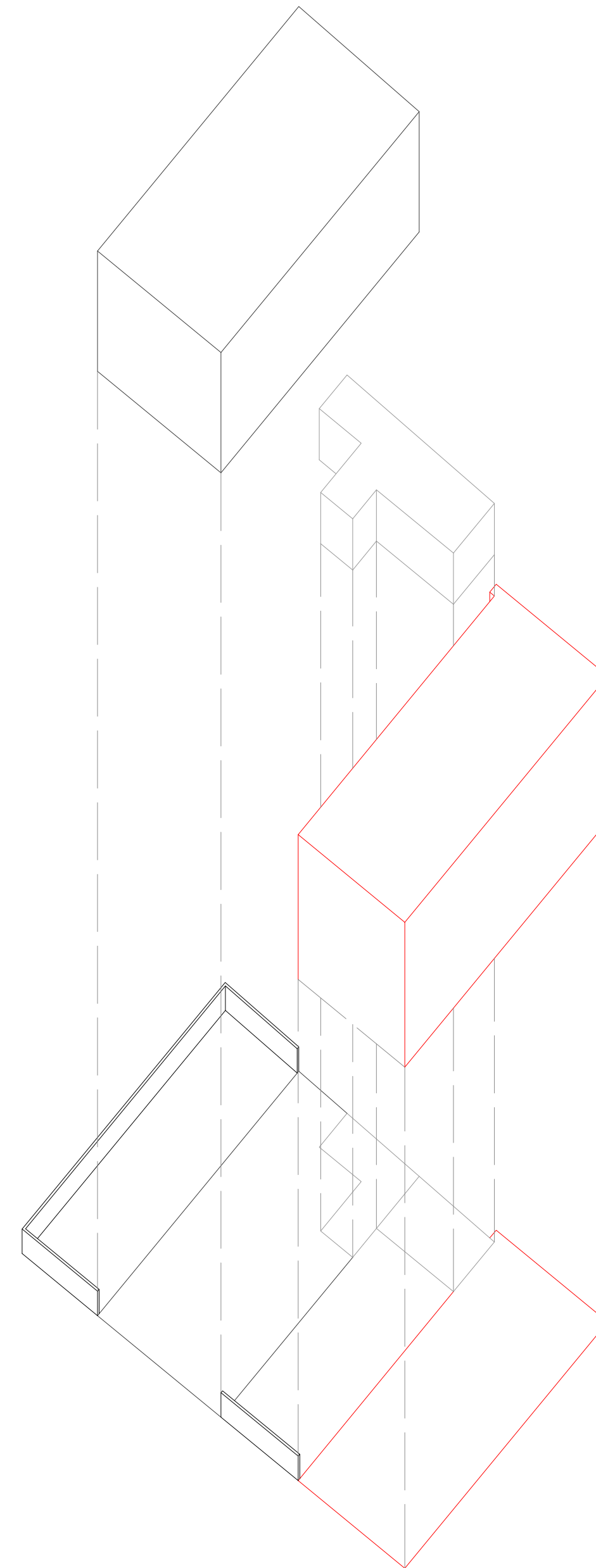
O projeto desenvolve-se assim em três espaços/volumetrias, o primeiro sendo o volume a restaurar, o segundo volume fazendo a ligação ao terceiro volume, este que será um volume construído de raiz.

O primeiro, localizado na Rua Dr. Bento de Carqueja, onde obervamos a preservação de todos os materiais existentes na fachada, como a pedra esquadria, a parede de alvenaria, as guarnições em ferro das sacadas centrais e o Brasão esculpido em pedra.

O segundo, encontra-se entre desde a entrada do primeiro volume, tendo um percurso longitudinal em relação ao lote, fazendo a ligação ao terceiro volume. Este elemento além de fazer a ligação habitacional, faz a ligação temporal entre dois elementos de arquitetura.

Observamos assim uma transição temporal arquitetónica quando o habitante entra no edifício, onde este se envolve num espaço(volume a restaurar) conectado com o exterior através dos deus grandes vãos de vidros. Através deste espaço podemos observar um corredor iluminado naturalmente que nos transpõe de certa forma para o exterior, como se tivéssemos saído do edifício devido à sua leveidade com um enorme vão evidenciado para o exterior. Através deste ultimo elemento de ligação encontramos o último espaço onde se localizam as tipologias (T0), sendo este constituído por dois pisos e dez tipologias T0.

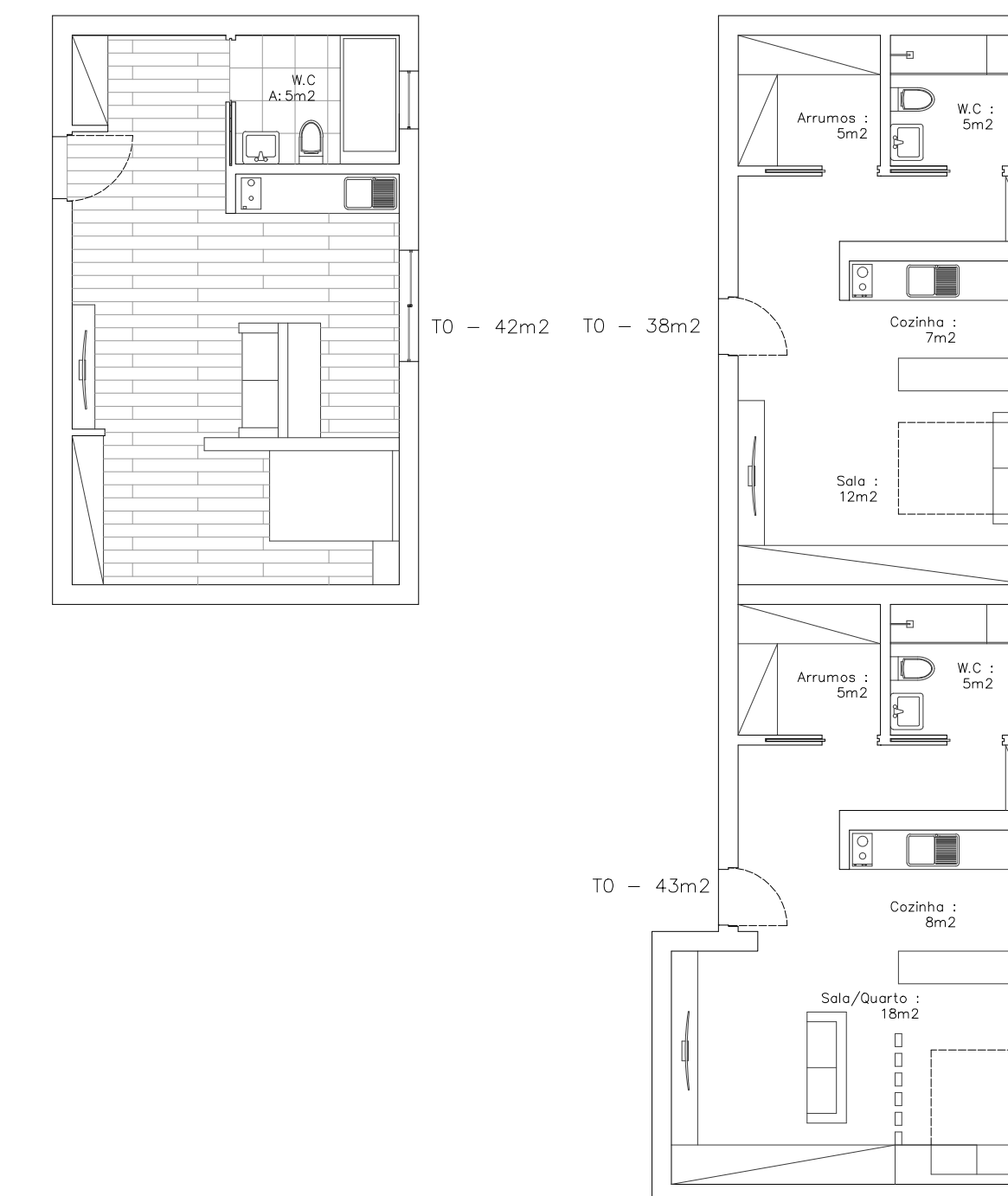
Axonometria dos Volumes a Trabalhar:



Estudo da Tipologia T0:

Num sentido prático, nos dias de hoje as dificuldades económicas constituem uma enorme barreira para que jovens iniciem a sua vida, com isto, o objectivo desta dissertação é criar tipologias habitacionais mais pequenas (T0) para que jovens casais consigam iniciar a sua vida e criar a sua independência fora das casas dos pais, estas proporcionam um espaço habitacional com um preço mais reduzido, em comparação com os preços habitacionais da cidade, pois esta só possui na sua maioria T2 e T3 com preços elevadíssimos.

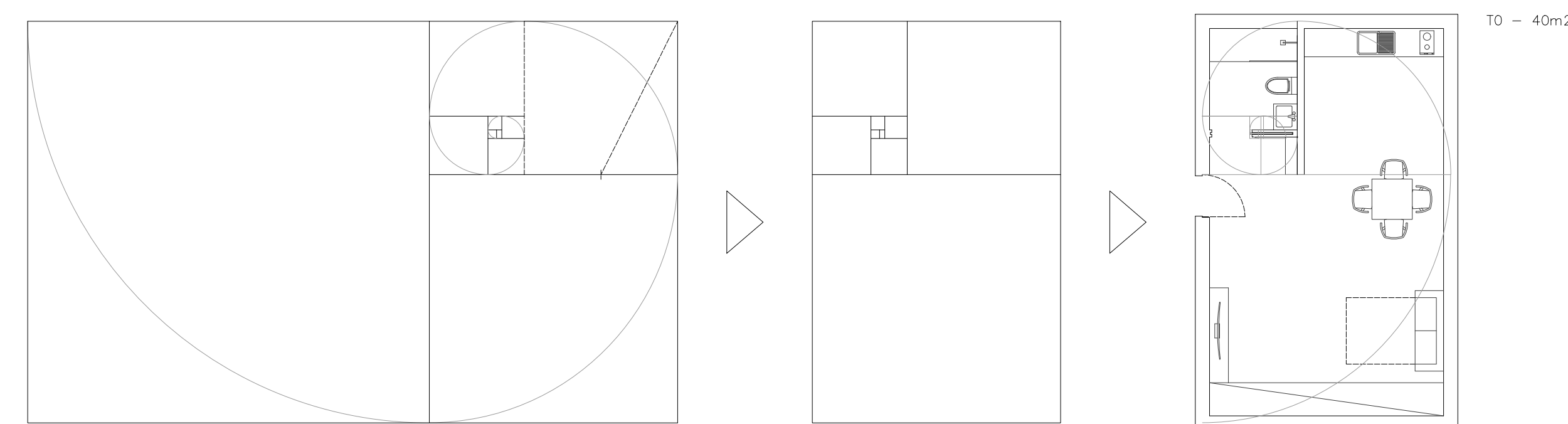
Estas frações, são constituídas por um espaço amplo (Cozinha, Quarto(sala) e W.C., cumprindo o RGEU. A área mínima dos T0 é 35m². A proposta do T0 tem 40m².



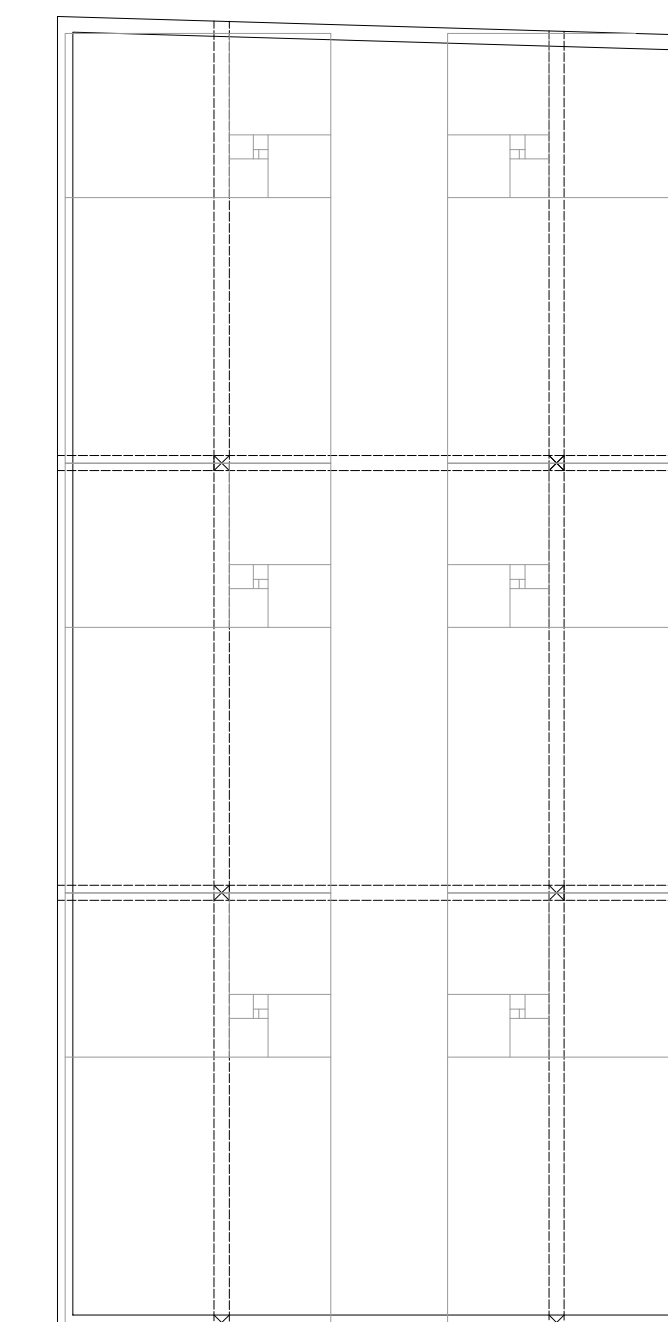
Número de Ouro/ Razão Áurea na Organização do T0:

O número de Ouro ou Proporção Áurea é denominada de uma constante irracional de álgebra representada pelo símbolo Φ . Em homenagem ao escultor Phidias, este que terá utilizado para conceber o Partenon em Atenas.

A Razão de Ouro/ Proporção Áurea tem um valor arredondado a três casas decimais com um valor de 1,618. Com esta regra, podemos aplicar em todo o tipo de construções, pinturas esculturas, etc.



Número de Ouro/ Razão Áurea na métrica Estrutural:



Universidade da Beira Interior		Dissertação para obtenção do grau de Mestrado em Arquitetura
Projeto: Casa de Sequeira Monterroso - Das Ruínas para o Presente	Desenho: Proposta - Enquadramento Estrutural/ Métrica	Panel:
Aluno: Leonardo Tavares Valente 29417	Escala: Sem Escala	5
Orientador: Prof. Dr. Fernando Manuel Leitão Diniz	Data: Maio 2021	