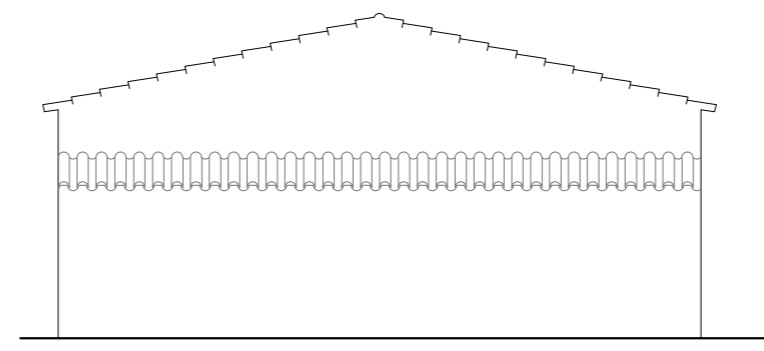
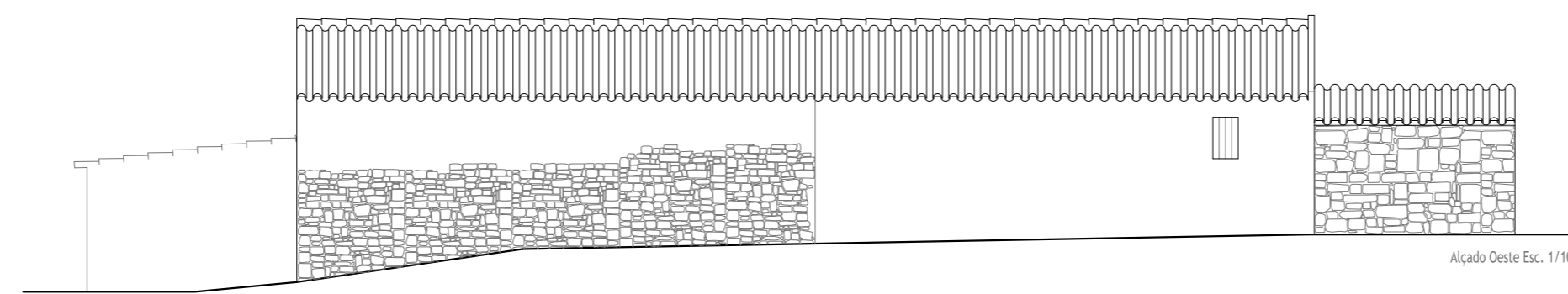


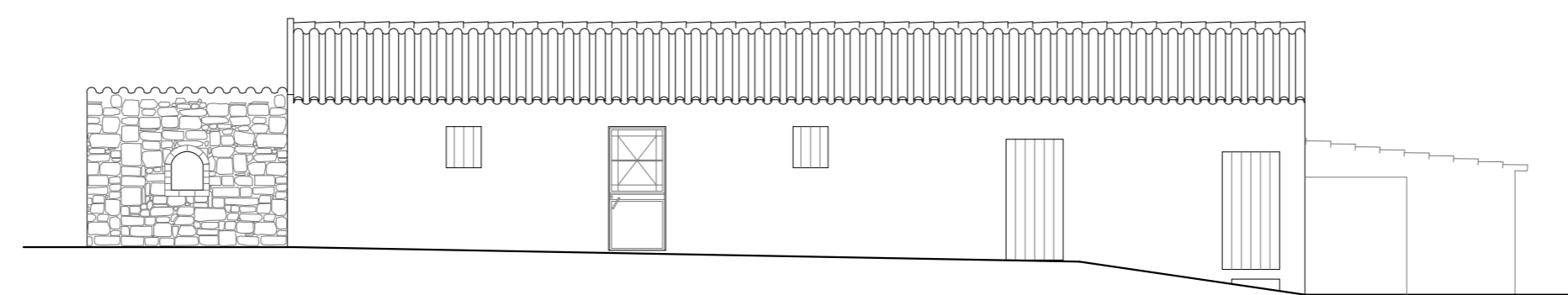
Alçado Sul Esc. 1/100



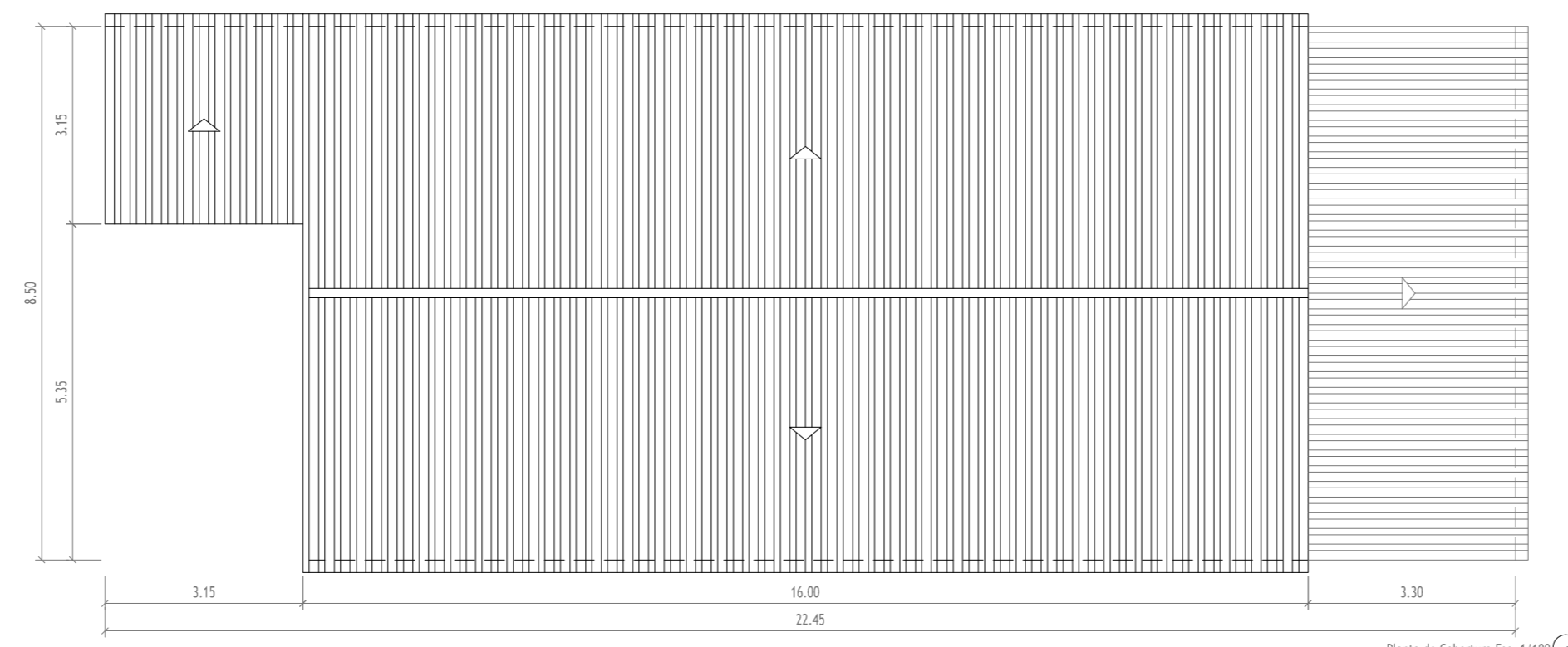
Alçado Norte Esc. 1/100



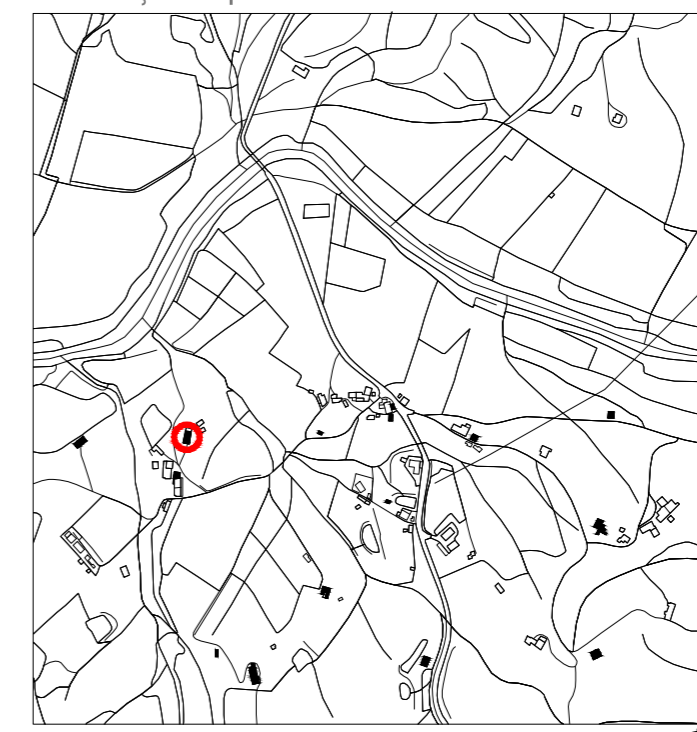
Alçado Oeste Esc. 1/100



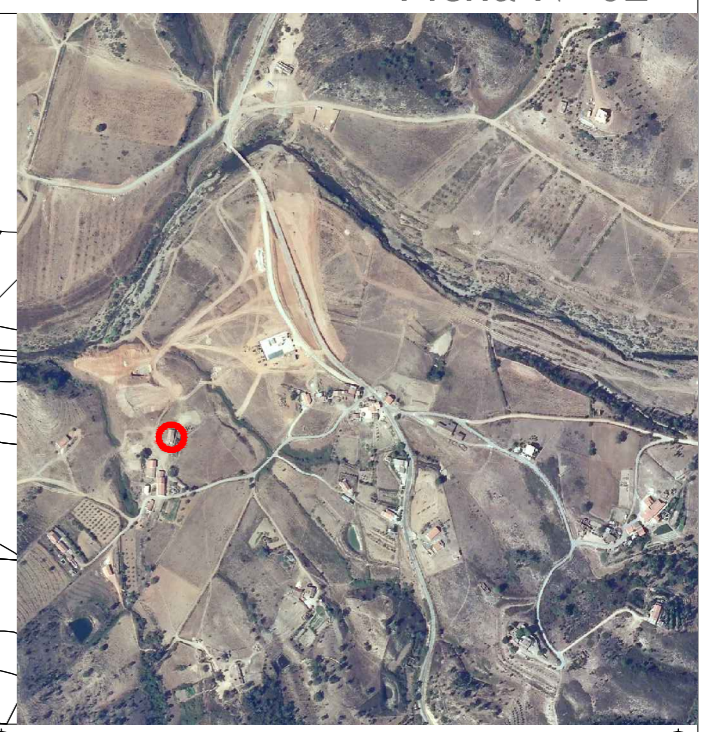
Alçado Este Esc. 1/100



Planta de Cobertura Esc. 1/100



Esc. 1/10.000



Esc. 1/10.000



Fotografia Nº4



Fotografia Nº5



Fotografia Nº6



Fotografia Nº7



Fotografia Nº8

Dados Cronológicos

Data de Construção: Anterior ao ano 1900
 Construtor: Desconhecido
 Uso Inicial: Habitação
 Uso Actual: Habitação
 Restauros/Intervenções: No decorrer dos anos, parte das paredes exteriores foram rebocadas com uma argamassa à base de cimento. A porta da entrada principal do edifício foi também substituída.
 Estado de Conservação: O edifício encontra-se num estado de conservação razoável. Ainda assim apresenta alguma fissuração, com necessidade de intervenção.
 Informações Relevantes: Adjacente à fachada Sul encontra-se o forno doméstico construído em alvenaria de pedra e adobes, contíguo à fachada Norte foi construído em alvenaria de tijolo um espaço para arrumos.

Dados Técnicos

SOCO
 Altura: Varia entre 0,30 e 1,30m
 Material construtivo: Pedra

CONTRAFORTES
 Quantidade: 0
 Material Construtivo: -
 Fachada: -

TIRANTES
 Quantidade: 0
 Material Construtivo: -
 Direcção: -

POIAL
 Quantidade: 0
 Material Construtivo: -
 Fachada: -




CUNHAIS
 Material Construtivo: Taipa

DESCRIÇÃO DA COBERTURA
 Configuração: Estrutura em vigas de madeira, com guarda pó em cana.
 Tipo de telha: Telha de Canudo

DESCRIÇÃO DAS PAREDES EXTERIORES
 Espessura: 0,55 m
 Técnica construtiva: Taipa

DESCRIÇÃO DO REBOCO
 O edifício foi rebocado com uma argamassa à base de cimento e pintado de branco com uma tinta à base de cal. Parte da fachada Oeste apenas foi chapinhada, não apresentando um reboco uniforme assim como a sua pintura.

LEGENDA:

-  Telha de Canudo
-  Reboco em argamassa à base de cimento
-  Alvenaria em Pedra à vista