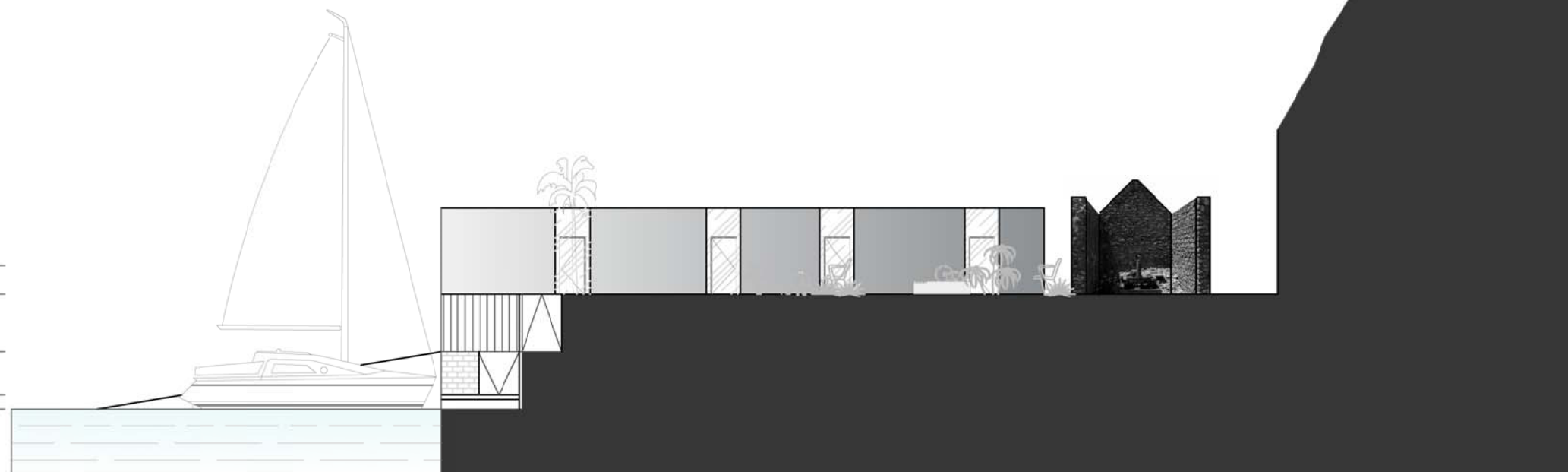


5.00
4.00
2.00
0.50
Linha de água
0.00



UNIVERSIDADE DA BEIRA INTERIOR | ARQUITETURA | 2014-2015

HISTÓRIA E REQUALIFICAÇÃO DO CAIS DO CARVÃO
Funchal uma ponte para o Mar

ORIENTADOR: Prof^ª. Dra. Susana Tavares dos Santos

Aluna: Sara Mónica Diniz Abreu | n^º23973 | junho 2015 | Covilhã

ILHA DA MADEIRA
4 | PERFIS DO CONJUNTO
PERFIL CC' | DD' | Pág. 77
ESCALA 1:200