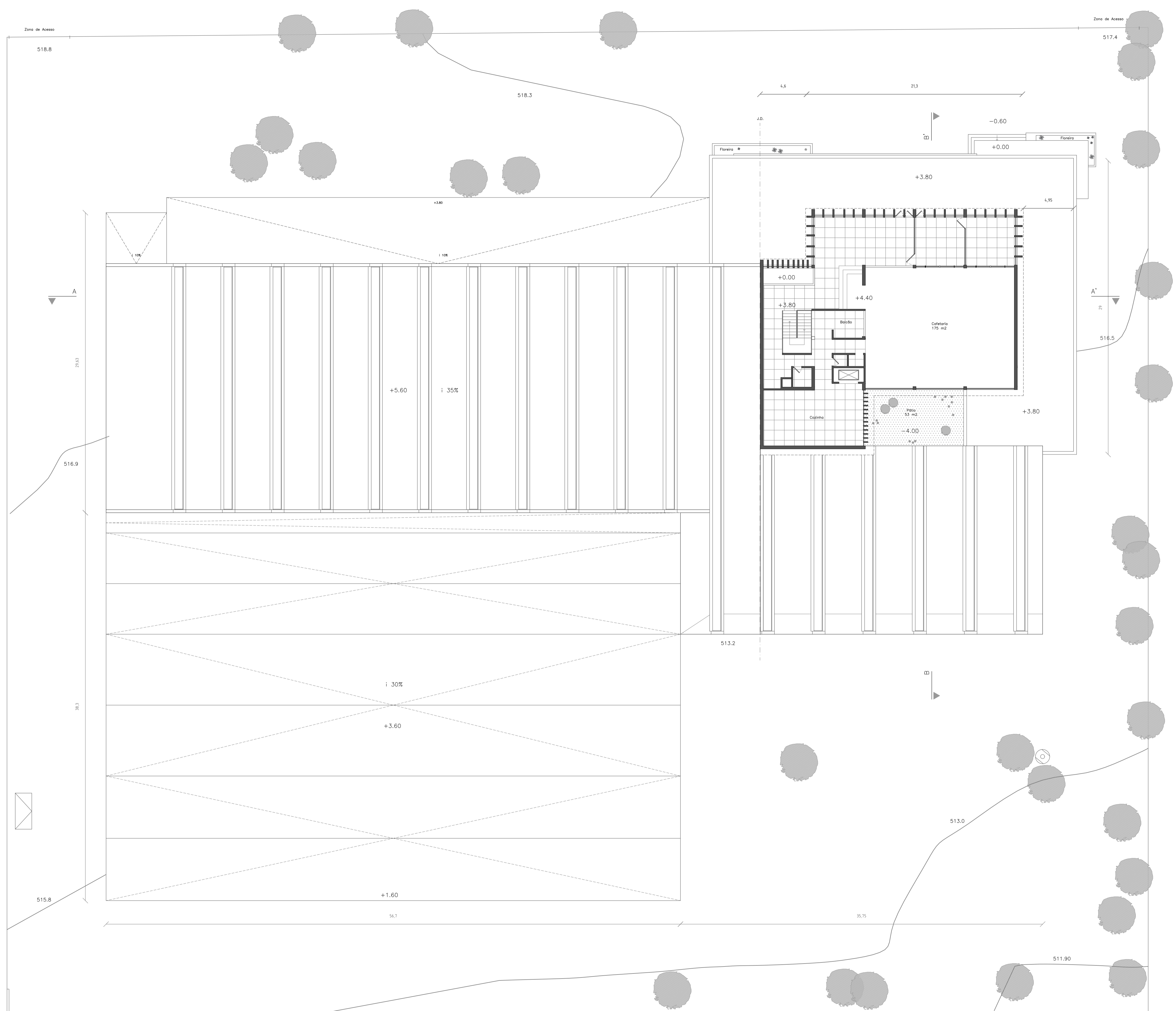


LEGENDA

- COMPLEXO INDUSTRIAL DE LANFÍCIOS (CIL)
- CAMINHO FERROVIÁRIO
- EIXO COMUNICAÇÃO (CANHOSO-TORTOSENDO)
- HIBRIDA DE GOLDRÁ



TÍTULO: Reabilitação de Edifício Industrial para Residência Sénior	DESENHO: Planta do Piso 1	FOLHA: A9
DISCENTE: Tânia Filipa Sousa Caetano	DISSERTAÇÃO: MIA - Mestrado Integrado Arquitetura	ESCALA: 1:200
ORIENTADOR: João Carlos Gonçalves Lanzinha	Data: outubro 2016	ORIENTAÇÃO: N
CO-ORIENTADOR: Miguel João Mendes do Amaral Santiago Fernandes	Ano Letivo: 2015/2016	
OBSERVAÇÕES: Pantaf do Levantamento		