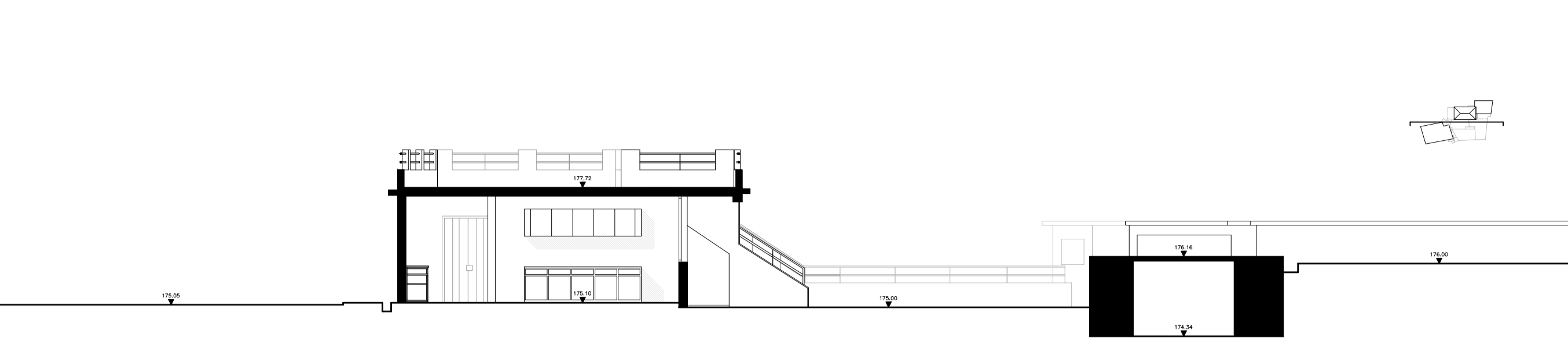


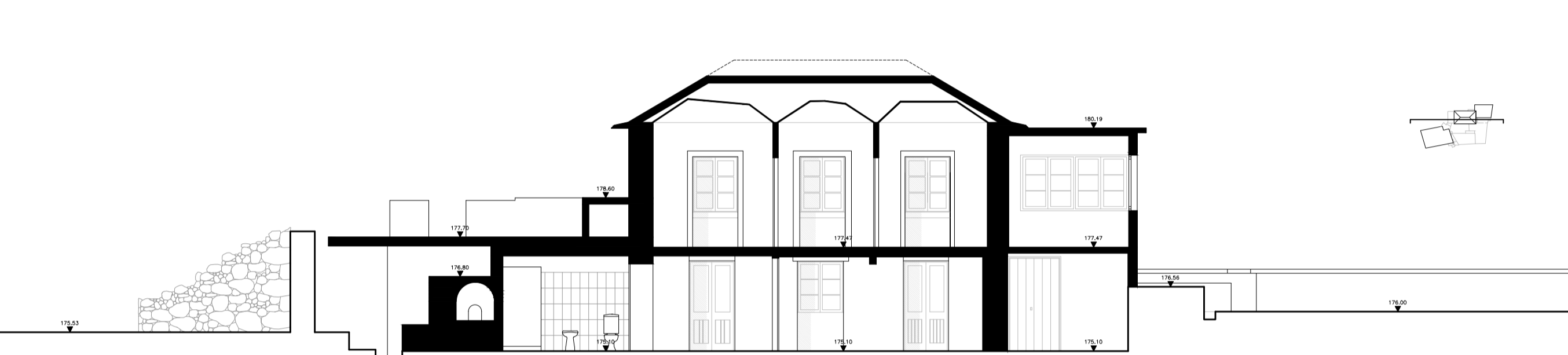
CORTE LONGITUDINAL 03



CORTE LONGITUDINAL 08



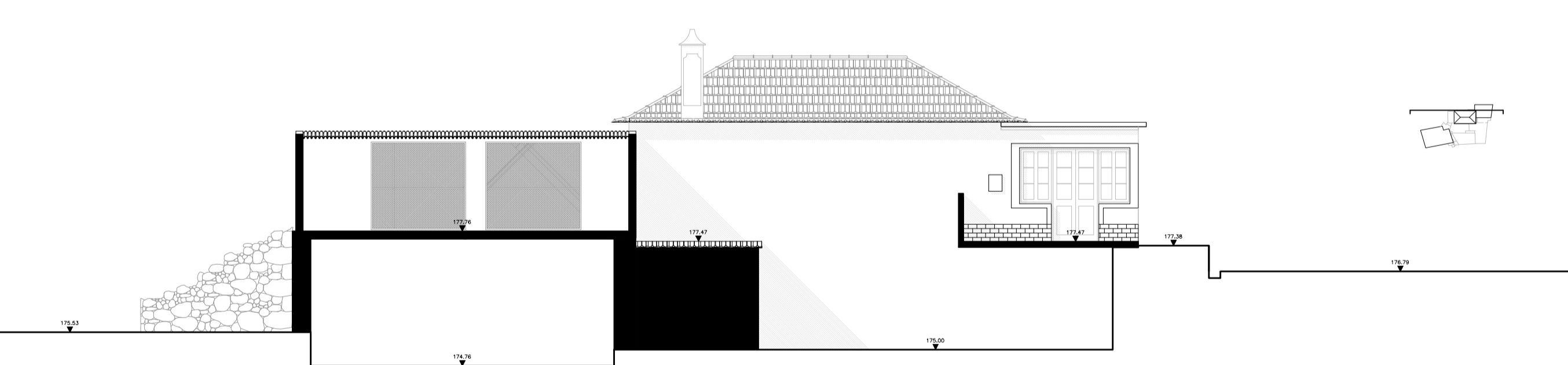
CORTE LONGITUDINAL 02



CORTE LONGITUDINAL 07



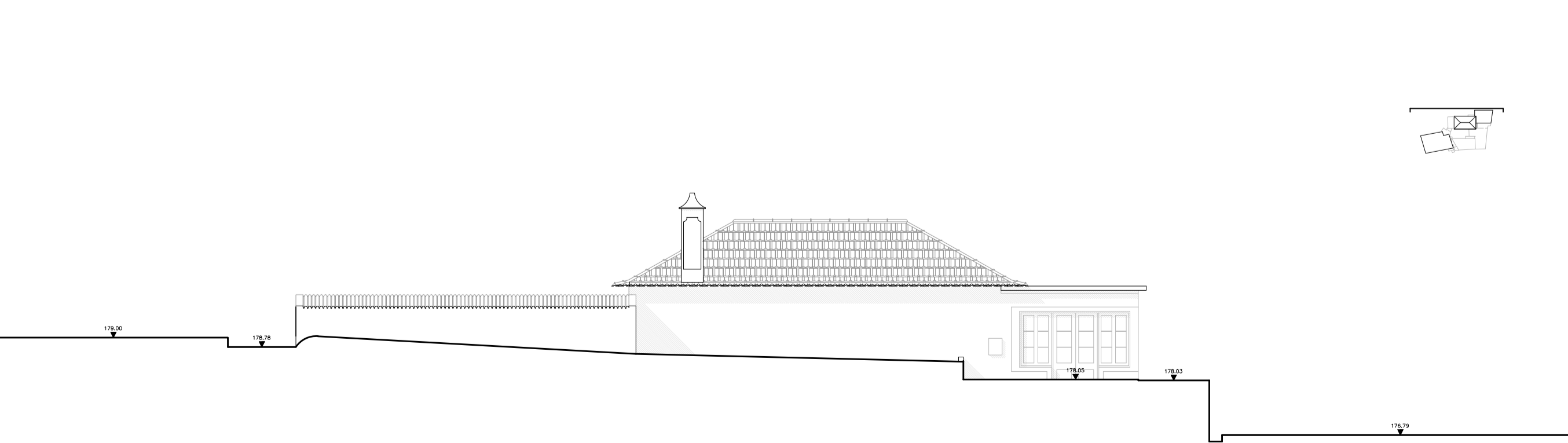
CORTE LONGITUDINAL 01



CORTE LONGITUDINAL 06



ALÇADO SUL



ALÇADO NORTE/ CORTE LONGITUDINAL 05

0.00 DIMENSÕES EM METROS LINEARES

NOTAS:
 COTA DE SOLEIRA 0.00 = 175.00

PROPOSTA DE REABILITAÇÃO DE
 HABITAÇÃO NO MEIO RURAL
 SÍTIO DA MÃE-DE-DEUS, ILHA DA MADEIRA

OBJECTO:
 LEVANTAMENTO ARQUITETÓNICO
 ALÇADO SUL E NORTE, E CORTES LONGITUDINAIS

FEVEREIRO 2016 PEÇA:

ESCALA 1/100 03 - LA