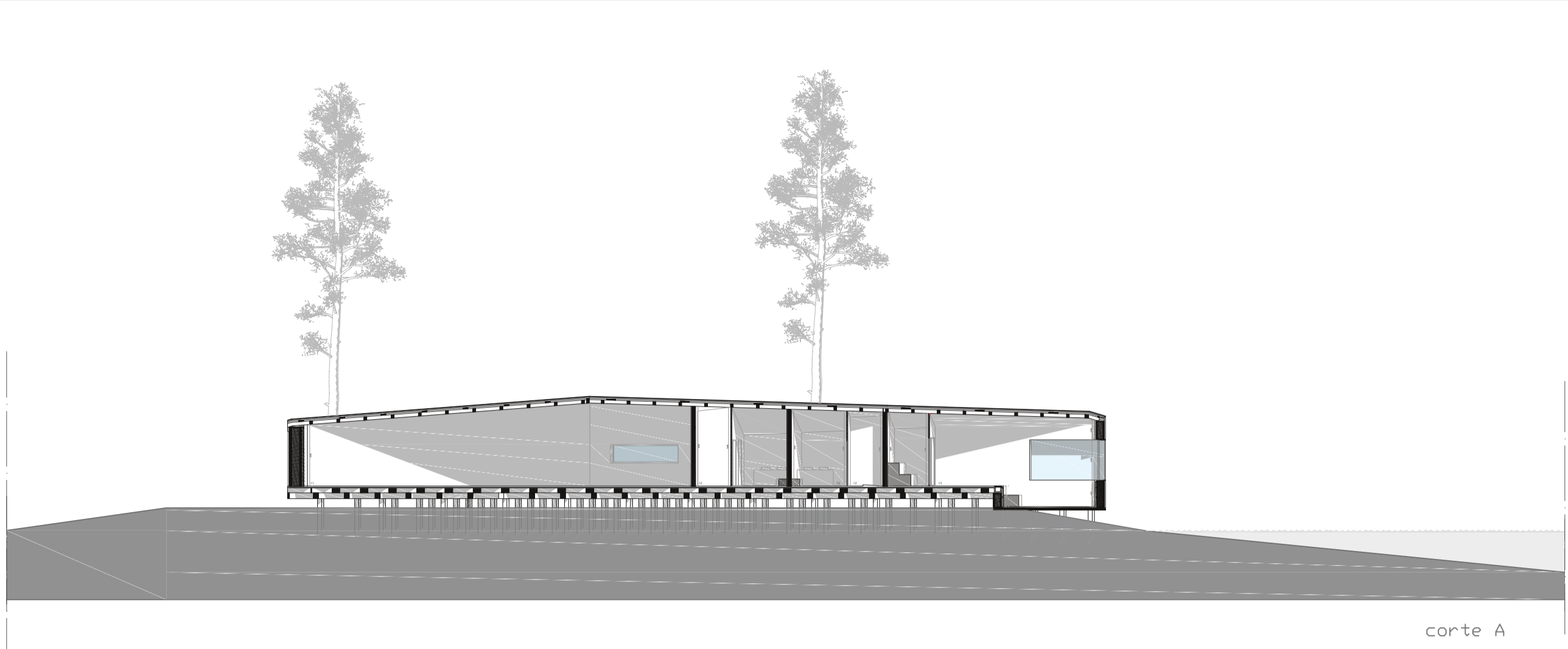
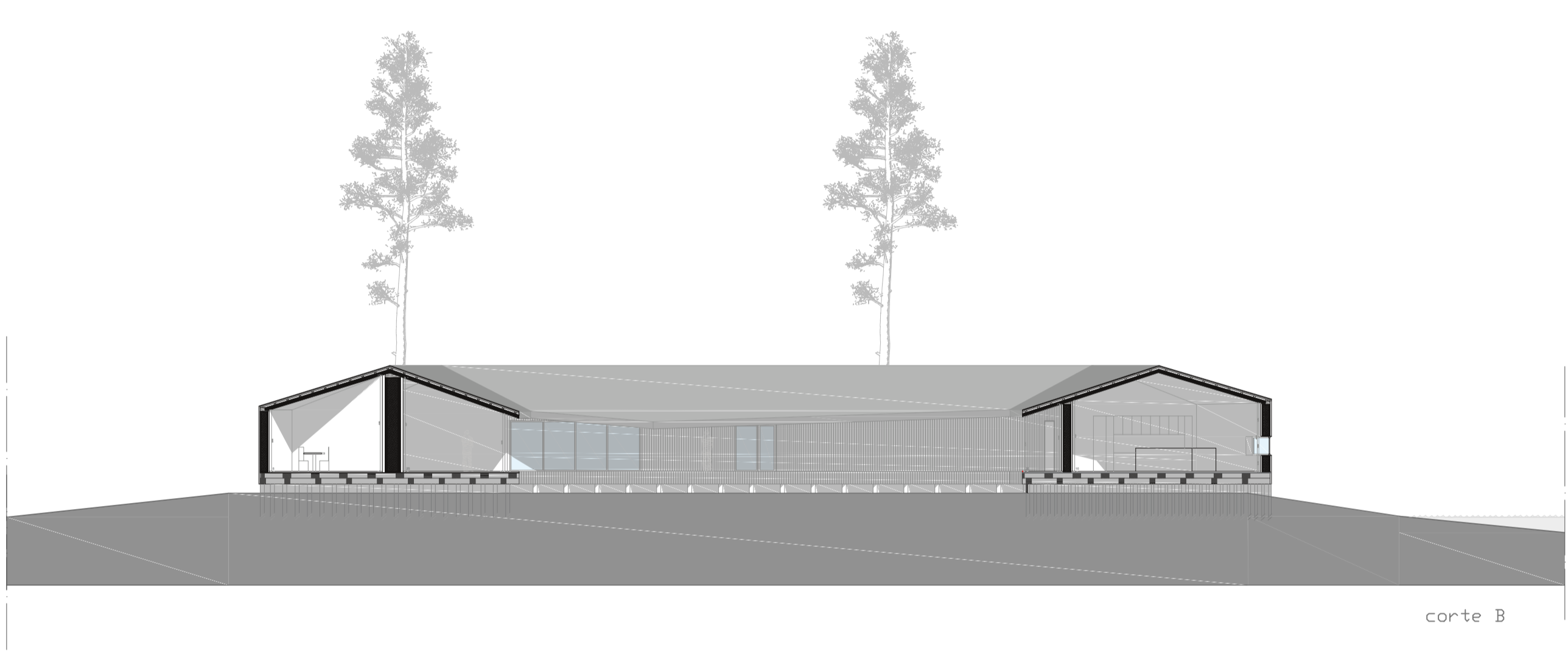


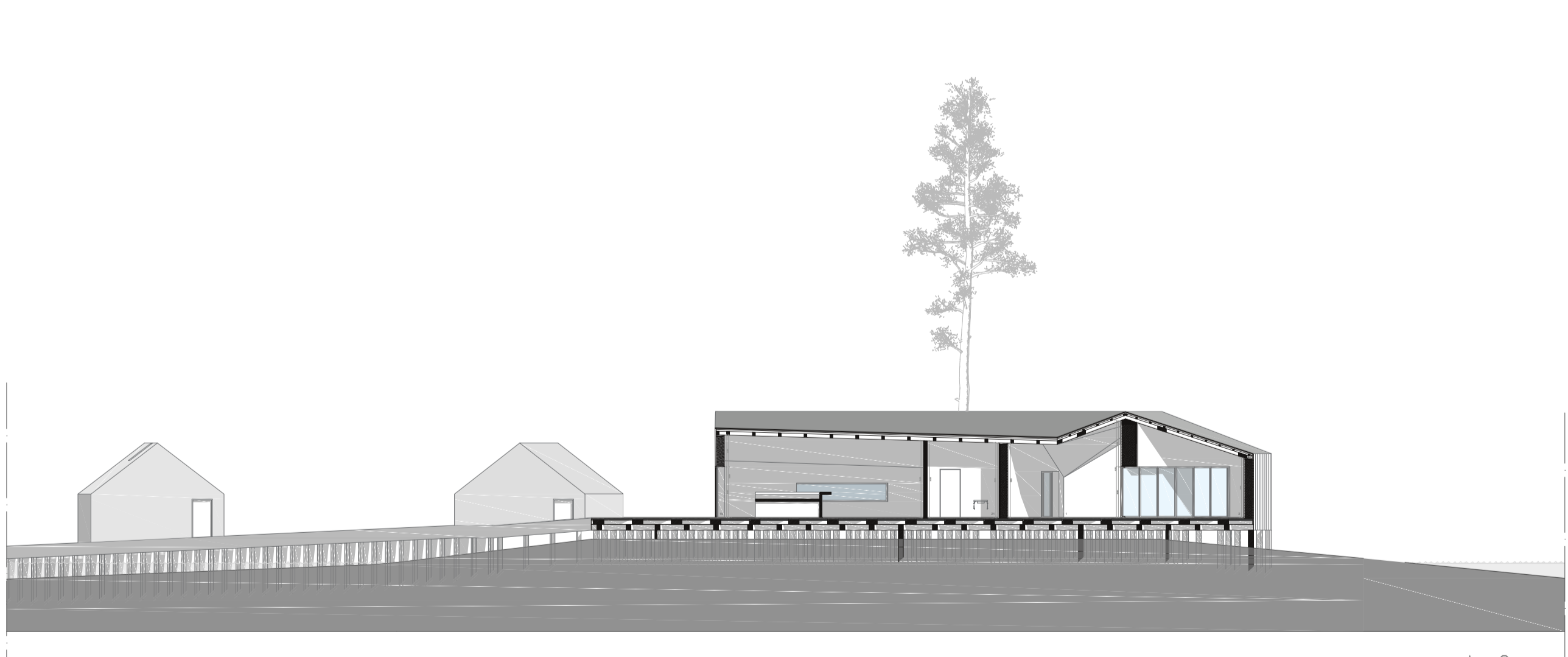
| | | |
|-----------|--|--|
| 1 | Hall de entrada PDE-1 APE-1 PVE-2 APVE-2 RP-3 TT-1 RTE-2 | A 46,74m ² PD 4,26m CP 1,95m |
| 2 | Recepção PDE-1 APE-1 PDI-2 API-2 PVI-1 APVI-2 RP-2 TT-2 RTE-2 | A 20,90m ² PD 4,26m CP 1,95m |
| 3 | Zona técnica PDE-2 API-2 PDI-2 API-2 PDI-6 API-2 PVI-3 APVI-1 RP-1 TT-2 RTE-1 | A 5,56m ² PD 4,26m CP 1,95m |
| 4 | Gabinete diretor PDE-1 API-1 PDI-2 API-2 PDI-6 API-2 PDI-5 API-9 PVI-3 APVI-1 RP-2 TT-2 RT-2 | A 8,58m ² PD 4,26m CP 1,95m |
| 5 | Zona de acesso funcionários PDE-2 API-1 PDI-2 API-2 PDI-6 API-2 PVI-3 APVI-1 RP-1 TT-1 RT-1 | A 15m ² PD 4,26m CP 1,95m |
| 6 | Vestuario funcionários PDE-2 API-1 PDI-2 API-2 PDI-6 API-2 PVI-3 APVI-1 RP-1 TT-1 RT-1 | A 9,75m ² PD 4,26m CP 1,95m |
| 7 | Cozinha PDE-2 API-1 PDI-2 API-2 PVI-3 APVI-2 RP-1 TT-1 RT-1 | A 27,5m ² PD 4,26m CP 1,95m |
| 8 | Restaurante PDE-4 API-4 PDI-4 API-7 PDI-7 API-7 PVI-2 APVI-2 RP-2 TT-1 RT-2 | A 65,00m ² PD 4,26m CP 1,95m |
| 9 | Wc PDE-4 API-4 PDI-4 API-7 PDI-7 API-7 PDI-8 PVI-2 APVI-2 RP-2 TT-2 RT-2 | A 12,00m ² PD 4,26m CP 0,95m |
| 10 | Wc mobilidade reduzida PDE-2 API-2 PDI-2 API-2 PDI-6 API-6 PVI-2 APVI-2 RP-1 TT-2 RT-1 | A 4,84m ² PD 4,26m CP 1,95m |
| 11 | Ginásio PDE-3 API-4 PDI-3 API-7 PVI-2 APVI-2 RP-2 TT-1 RT-2 | A 97,84m ² PD 4,26m CP 1,95m |
| 12 | Banheiros PDE-4 API-4 PDI-4 API-7 PDI-8 PVI-2 APVI-2 RP-2 TT-1 RT-2 | A 38,32m ² PD 4,26m CP 1,95m |
| 13 | Spa PDE-1 API-1 PDI-1 API-1 PDI-5 API-5 PVI-4 APVI-4 RP-2 TT-1 RT-2 | A 41,12m ² PD 4,26m CP 1,95m |
| 14 | Zona técnica PDE-2 API-1 PDI-6 API-1 PVI-3 APVI-2 RP-1 TT-1 RT-1 | A 63,52m ² PD 4,26m CP 1,95m |
| 15 | Wc PDE-2 API-1 PDI-6 API-1 PVI-3 APVI-2 RP-1 TT-1 RT-1 | A 18,56m ² PD 4,26m CP 1,95m |
| 16 | Cozinha PDE-1 API-4 PDI-6 API-4 PVI-4 APVI-6 RP-2 TT-1 RT-2 | A 20,53m ² PD 4,26m CP 1,95m |
| 17 | Sala de jantar / Estar PDE-1 API-4 PVI-4 APVI-6 RP-2 TT-1 RT-2 | A 55,30m ² PD 4,26m CP 0,95m |
| 18 | Praia Fluvial A 753,81m ² CP 1,00m | |
| 19 | Cafeteria / Bar PDE-4 API-4 PDI-4 API-4 PVI-4 APVI-6 RP-2 TT-1 RT-2 | A 55,30m ² PD 4,26m CP 1,95m |
| 20 | Wc PDE-2 API-1 PDI-2 API-1 PDI-6 API-1 PVI-4 APVI-4 RP-1 TT-1 RT-2 | A 11,32m ² PD 4,26m CP 0,95m |
| 21 | Wc mobilidade reduzida PDE-2 API-1 PDI-2 API-1 PDI-6 API-1 PVI-4 APVI-4 RP-1 TT-1 RT-2 | A 6,90m ² PD 4,26m CP 0,95m |
| 22 | Passadiços fixos PVE-1 APVE-1 RP-3 | A 205,22m ² CP 1,95m |
| 23 | Patio central A 607,61m ² CP 1,00m | |
| 24 | Corredor acesso int. / ext. PDE-1 API-1 PVI-4 APVI-4 RP-3 TTE-1 RT-2 | A 42,40m ² PD 4,26m CP 1,95m |
| 25 | Alpendre PDE-1 API-1 PVI-4 APVI-4 RP-3 TTE-1 RT-2 | A 115,57m ² PD 4,26m CP 0,95m |
| 26 | Rampa de acesso bar PDE-1 API-1 PVE APVE-1 A 28,86m ² 1% 9,5% CP 1,00 / +1,95m | |
| 27 | Rampa de acesso Hall PVE-1 APVE-1 A 28,86m ² 1% 8% CP 1,00 / +1,95m | |



cutte A



cutte B



cutte C

Quadro de composições

Pde- Parede exterior

- [Pde-1] Parede Exterior
- [Pde-2] Parede Exterior Osb
- [Pde-3] exteriores cortiça
- [Pde-4] Parede Exterior painel tricado abeto
- [Pde-5] Parede Exterior painel tricado abeto
- [Pde-6] Parede Exterior painel tricado abeto
- [Pde-7] Parede Exterior painel tricado abeto
- [Pde-8] Parede Exterior painel tricado abeto
- [Pde-9] Parede Exterior painel tricado abeto

Pdi- Parede Interior

- [Pdi-1] Parede Interior 0,20 m
- [Pdi-2] Parede Interior 0,20 m
- [Pdi-3] Parede Interior 0,20 m
- [Pdi-4] Parede Interior 0,2 m
- [Pdi-5] Parede Interior 0,1 m
- [Pdi-6] Parede Interior 0,10 m
- [Pdi-7] Parede Interior 0,10 m
- [Pdi-8] Divisória 0,03m

Pavimento exterior

- [PVE-1] - contacto com atmosfera
- [PVE-2] - contacto com atmosfera

PVI- Pavimento Interior

- [PVI-1]
- [PVI-2]
- [PVI-3]
- [PVI-4]

1- Revestimento tipo

- Tipo A Exterior
- Tipo B Interior
- Tipo C Interior
- Tipo D Interior
- Tipo E Interior
- Tipo F Interior
- Tipo G Exterior
- Tipo H Interior
- Tipo I Interior
- Tipo J Interior
- Tipo L Interior

Revestimento tipo

- A_ Ripado com encaixe Carbonizado Pinheiro Bravo, cor variável, textura lisa
- B_ Madeira Maciça ripado vertical Pinheiro bravo, cor castanha, textura lisa
- C_ Placas Osb 4, chapa inox textura lisa
- D_ Placas de cortiça 30mm
- E_ Painel de tricado - abeto - cor variável, textura lisa
- F_ Contraplacado lacaado de cor Escura
- G_ Painel de vidro temperado espelhado
- H_ Deck tradicional madeira maciça, face anti-derrapante
- I_ Deck em Pinho Marítimo fixação semi-oculta
- J_ Pavimento flutuante
- K_ Painel de tricado - abeto - cor variável, textura lisa
- L_ Painel trisca - de madeira de pinho maciça
- M_ Painel osb 4

2- Estruturas tipo

- Tipo A
- Tipo B
- Tipo C
- Tipo D
- Tipo E
- Tipo F
- Tipo G
- Tipo H

Composição Estrutura

- Barreira pára-vapor
- Fixações em madeira 50mmx 20mm
- Impermeabilizante Bioplástico de milho
- Estrutural do painel de palha, madeira 50mm x 50mm
- Painel de Palha - Eucocoon dimensões variáveis
- Vigas de madeira lamelada tricasas
- Isolamento em painel de Cortiça 60mm
- Montante de madeira lamelada tricasas 160mm x 40mm
- Perfil metálico em U
- Caixa de ar
- Montante de madeira lamelada tricasas 60mm x 40mm
- Contraplacado lacaado de cor escura
- Suport de fixação metálico
- Vidro temperado
- Vigas gulum 32c - 260 x 150 mm
- Estrutura flutuante em aço inox 316 L
- Osob 3

Quadro de acabamentos

AP- Acabamento Parede

- [APE-1] Verniz barbot - prodex original incolor- ref. 6955 (cor natural)
- [APE-1-2] Protector de Madeira -Poly-oil-cera incolor de impregnação (cor natural)
- [APE-2] Poly-oil Original Osmo, com Acabamento de Cera (castanho)
- [APE-3] Verniz Diera aquacork 2 componentes - endurecedor (incolor)
- [APE-4] Barbot- akua, madeiras - ref. 1640
- [APE-5] Vidro temperado - espelhado

APV- Acabamento pavimento

- [PVE-1] Decapagem mecanica, primario de Epoxy rico em po zinco
- [PVE-2] Poly-oil Original Osmo, óleo Anti-Derrapante para Decks
- [PVI-1] Poly-oil-topOil Original Osmo, mistura de óleo e cera(incolor)
- [PVI-2] Poly-oil-topOil Original Osmo, mistura de óleo e cera(incolor)
- [PVI-3] Barbot Akua soalhos acetinado (castanho)
- [PVI-4] Poly-oil Original Osmo, óleo Anti-Derrapante para Decks

Ti- Acabamento tetos interiores

- [TI-1] Estrutura à vista envernizada
- [TI-2] Tecto falso em madeira

TE- Acabamento tetos exteriores

- [TE-1] Estrutura à vista envernizada

RP- Roda-pé

- [RP-1] Rodapé em aço inox
- [RP-2] Rodapé em madeira
- [RP-3] Rodapé em madeira com iluminação

RT- Roda-teto

- [RT-1] Roda-teto em aço inox
- [RT-2] Roda-teto em madeira

A- Área PD- Pé-direito CP- Cola de pavimento

