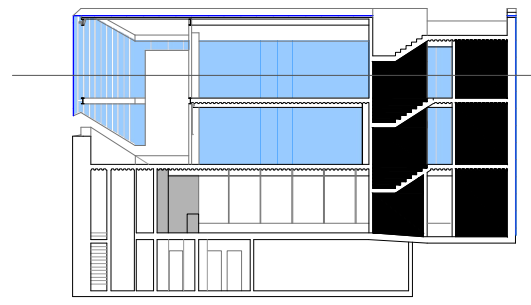
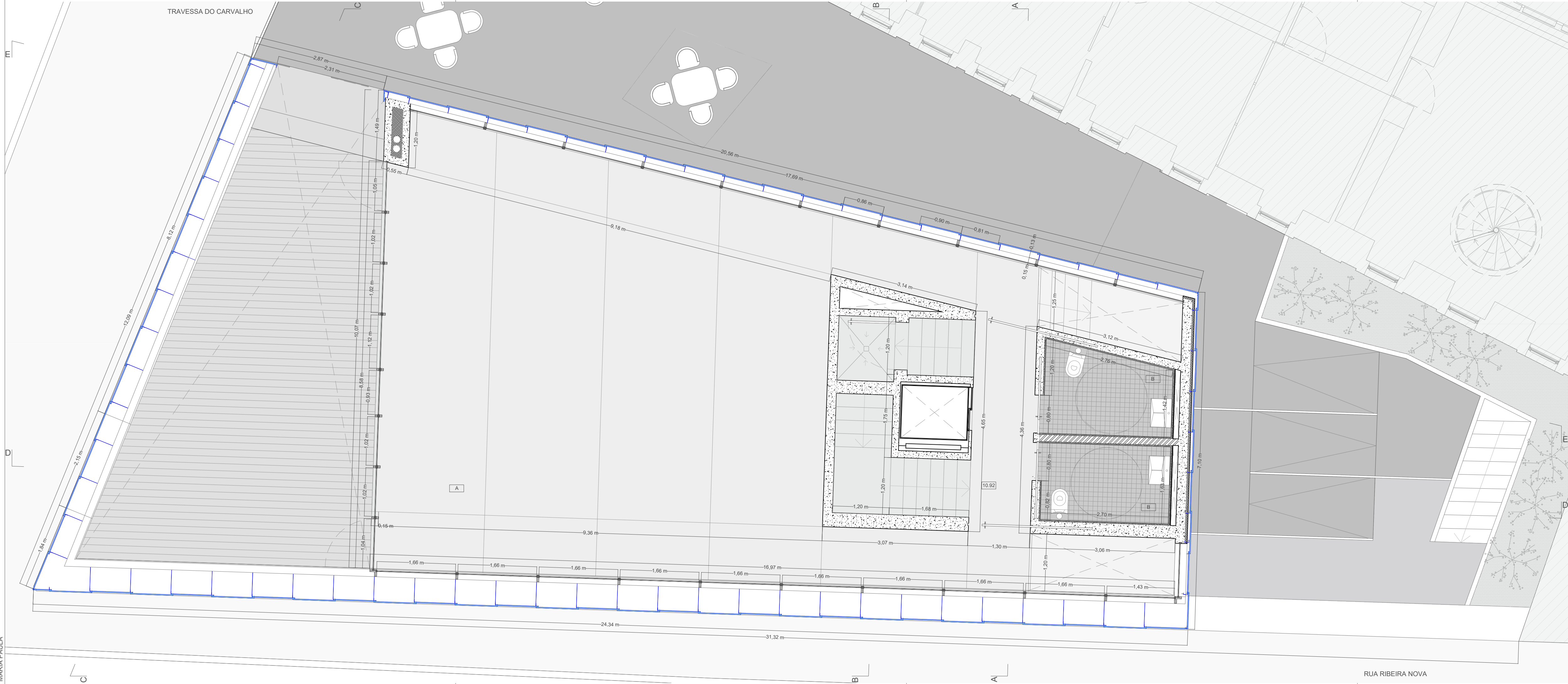


TRAVESSA DO CARVALHO



- A SALA POLIVALENTE | 82M²
- B INSTALAÇÕES SANITÁRIAS | 4.40M² + 4.60M²

SEDE DA ORDEM DOS ARQUITETOS

- EXISTENTE
- REFORÇO DO EXISTENTE
- PLÁSTICO RECICLADO
- BETÃO ARMADO
- ISOLAMENTO TÉRMICO
- ALVENARIA - TIJOLO (15CM)
- ARGAMASSA
- PAVIMENTO - AZULEJO
- PAVIMENTO - CIMENTO AFAGADO, CINZA
- PAVIMENTO - MADEIRA

DISSERTAÇÃO DE MESTRADO - AMPLIAÇÃO DA (NOSSA) SEDE UNIVERSIDADE DA BEIRA INTERIOR

DESCRIÇÃO	ESCALA	FOLHA
PLANTA PISO 2	1:50	P. 4