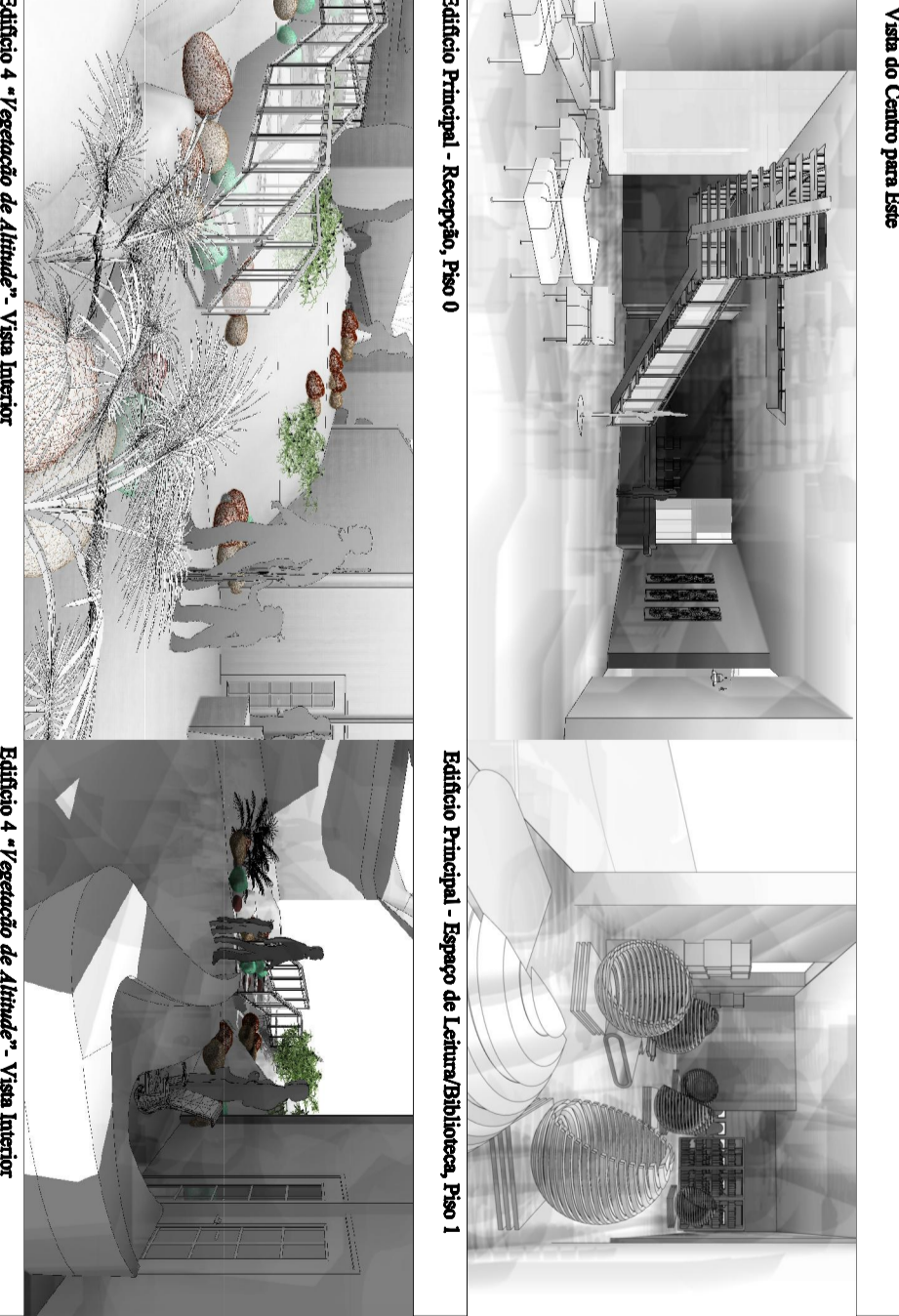
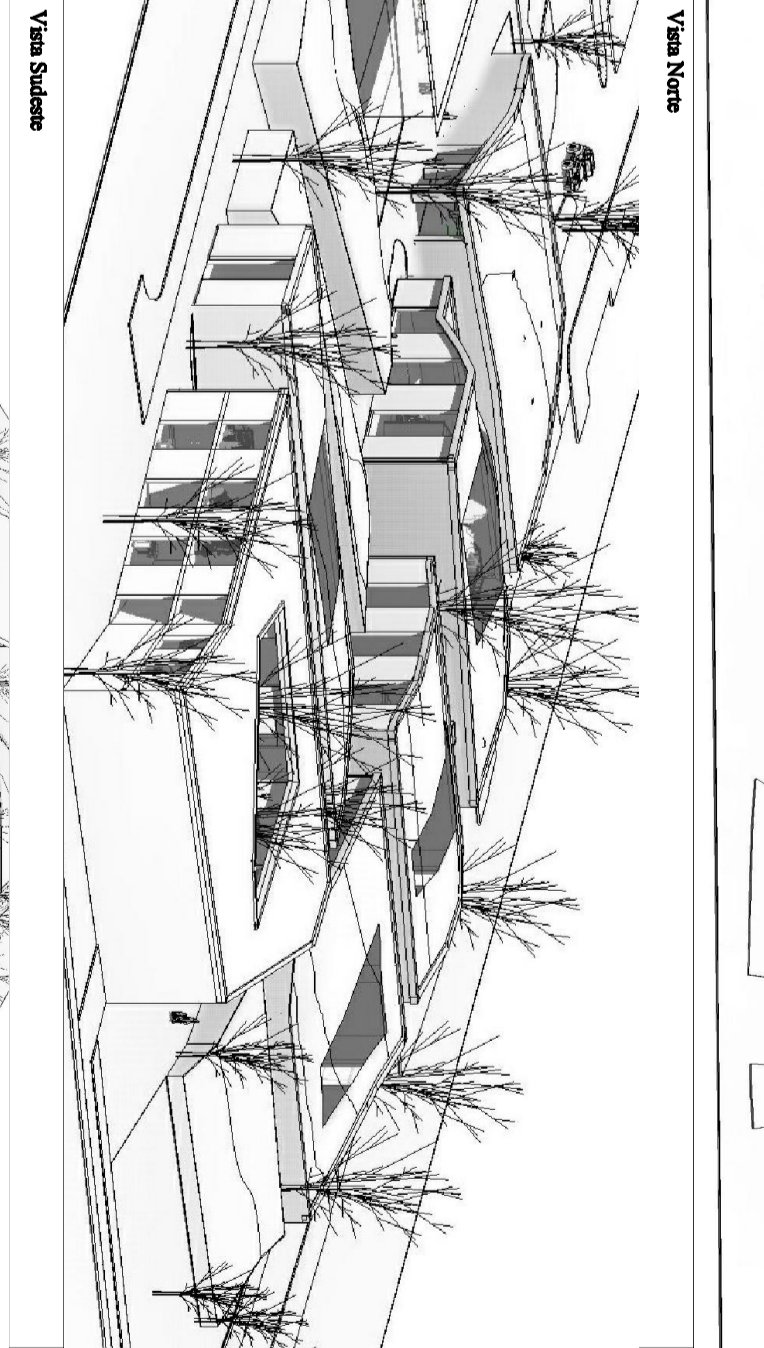
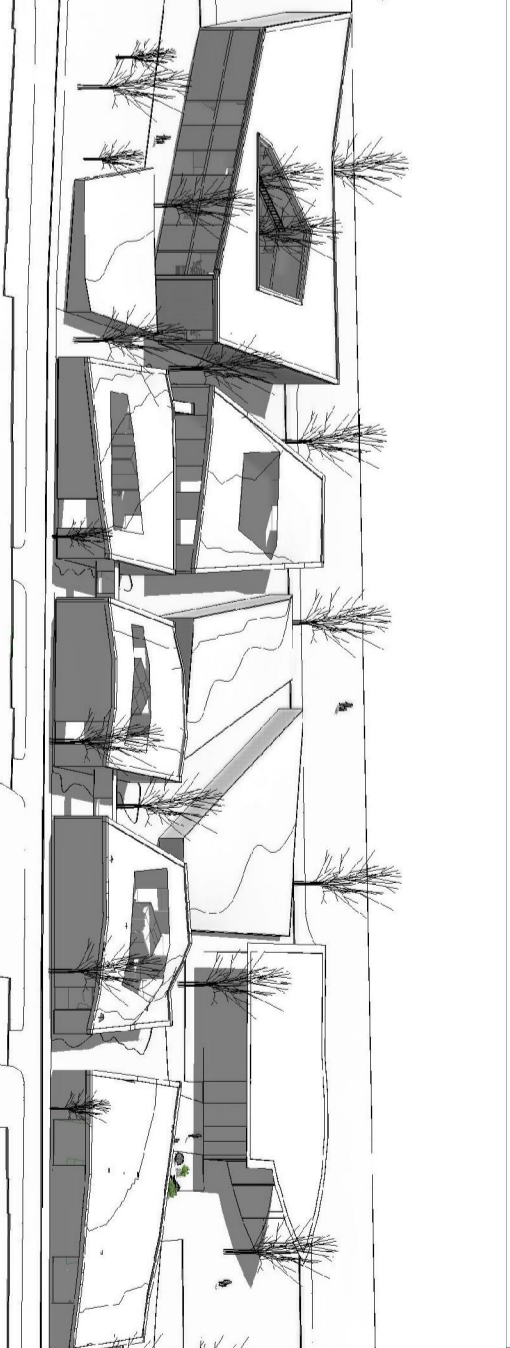
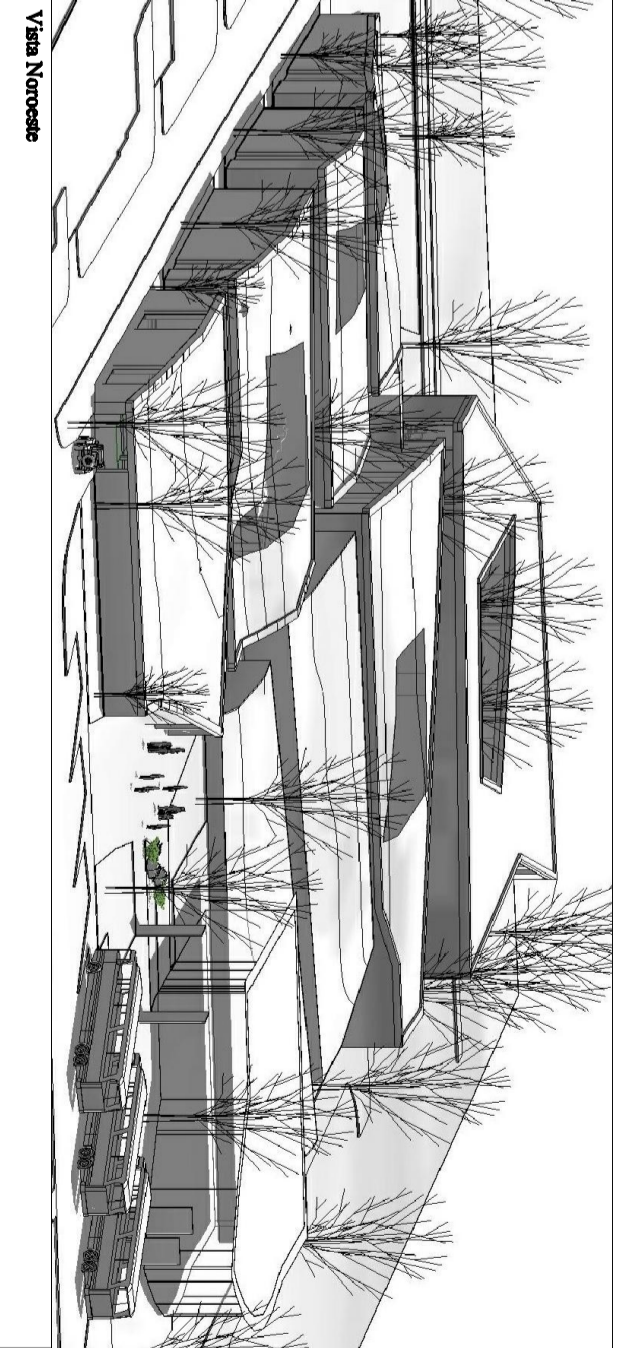




- Legenda:**
- Limite do Espaço a Liberar
 - Edifício Existente a manter (1-Restaurar e "Grand Café Columbus"; 2-Estação do Teleférico; 3-Estação de Tratamento de Águas Residuais (E.T.A.R.))
 - A Proposta (4-Edifício de Edificação; 5-Edifício Fibroconcreto; 6-Edifício Principal; 7-"Montes do Teço")
 - Mar
 - Árvores Existentes
 - Árvores Novas



Mapa Terras Oceano, 1943
 Centro Natural / Edifício e Informação da Ilha de Madeira
 27.06.11
 PÓDIO TERRACOTAS
 Escola 1400
 63