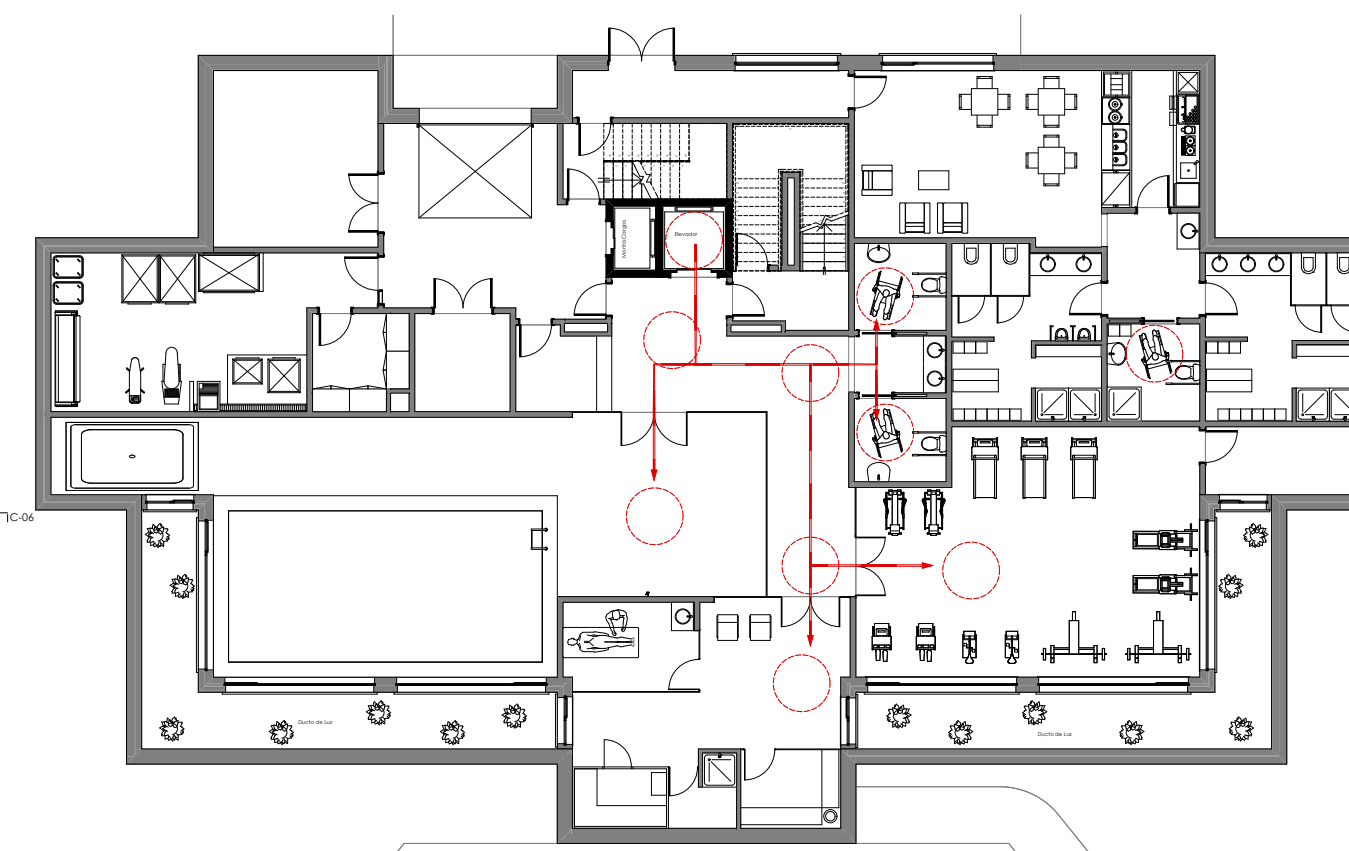
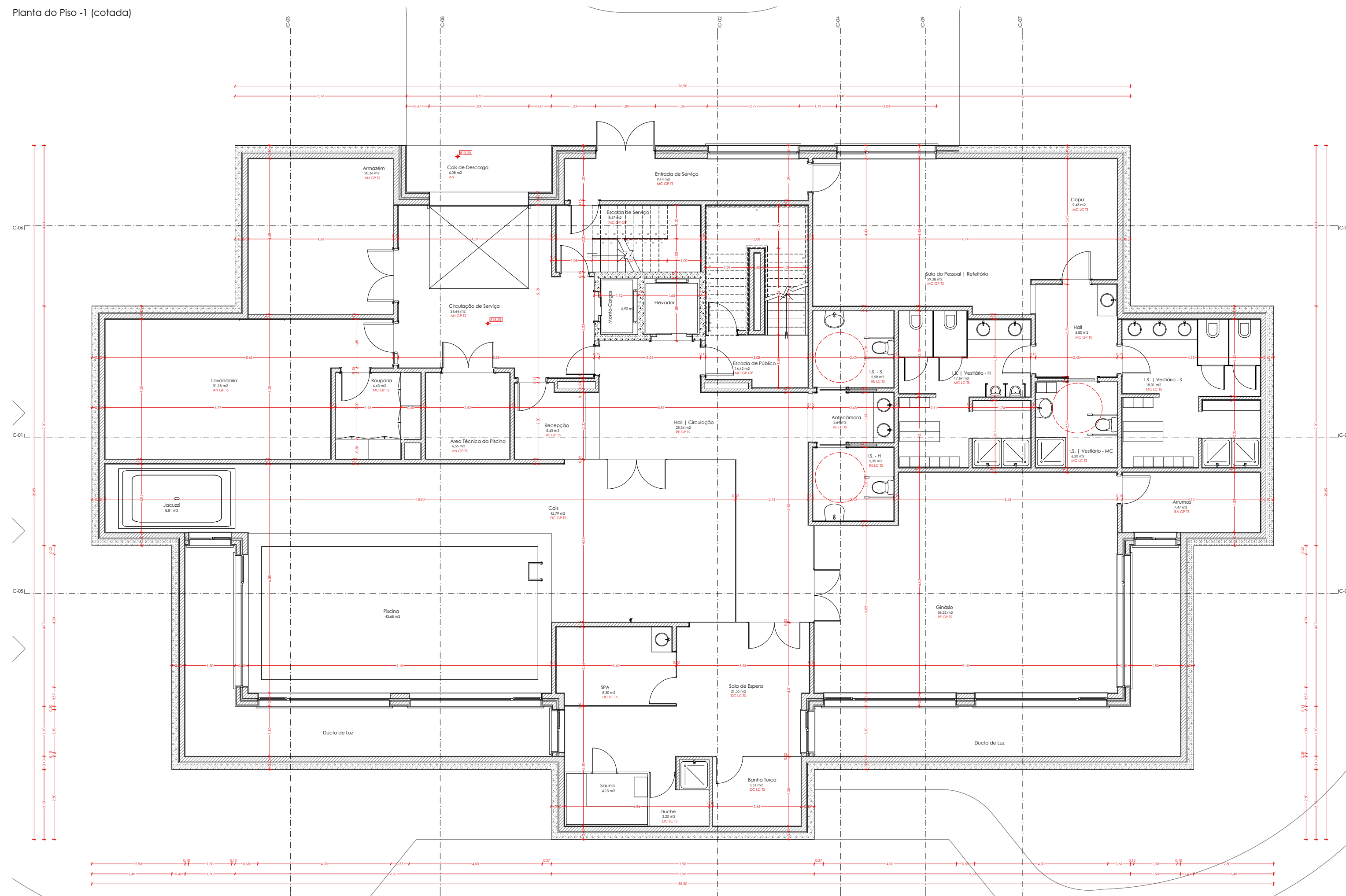
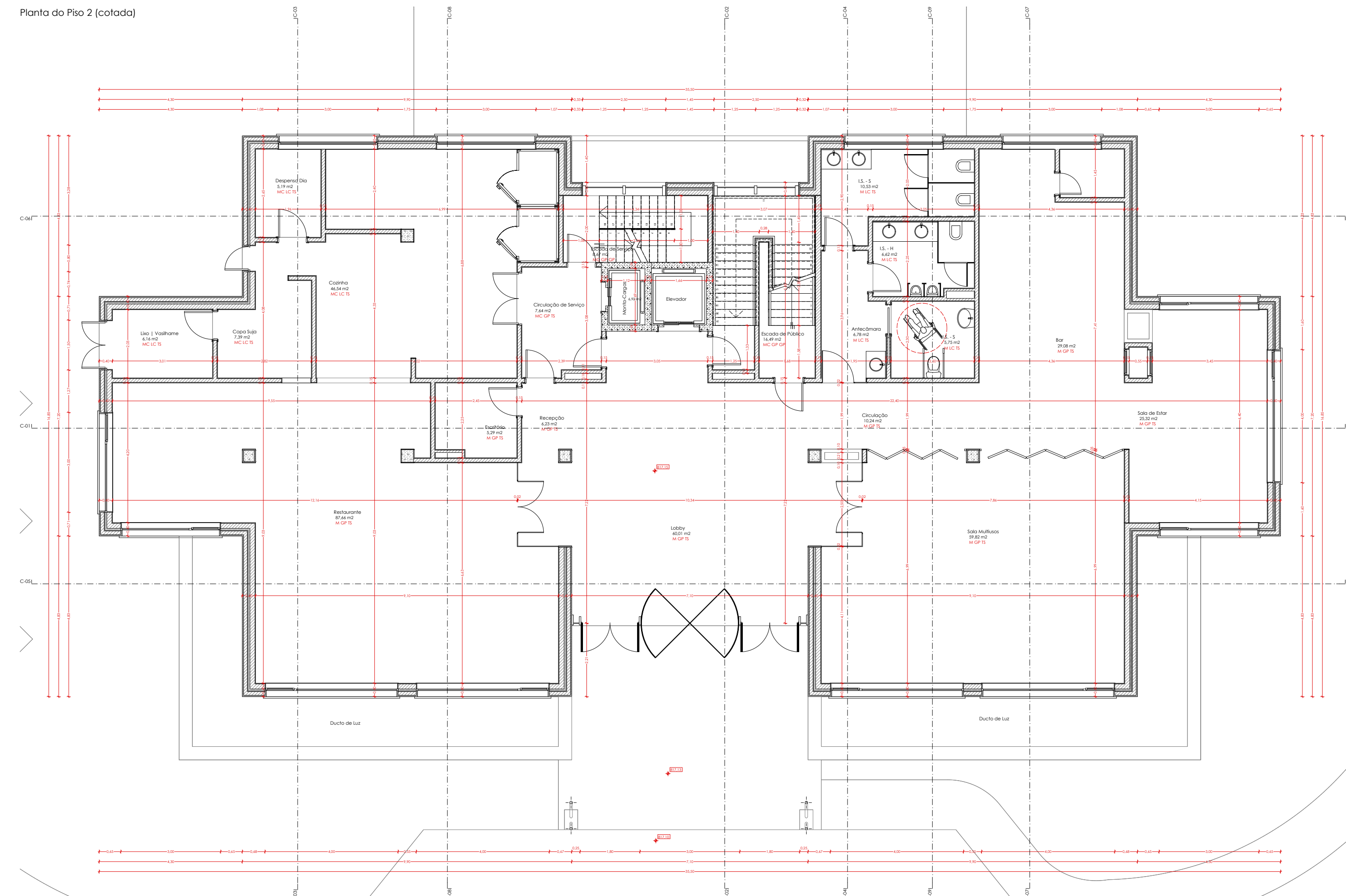


Planta do Piso -1 (cotada)

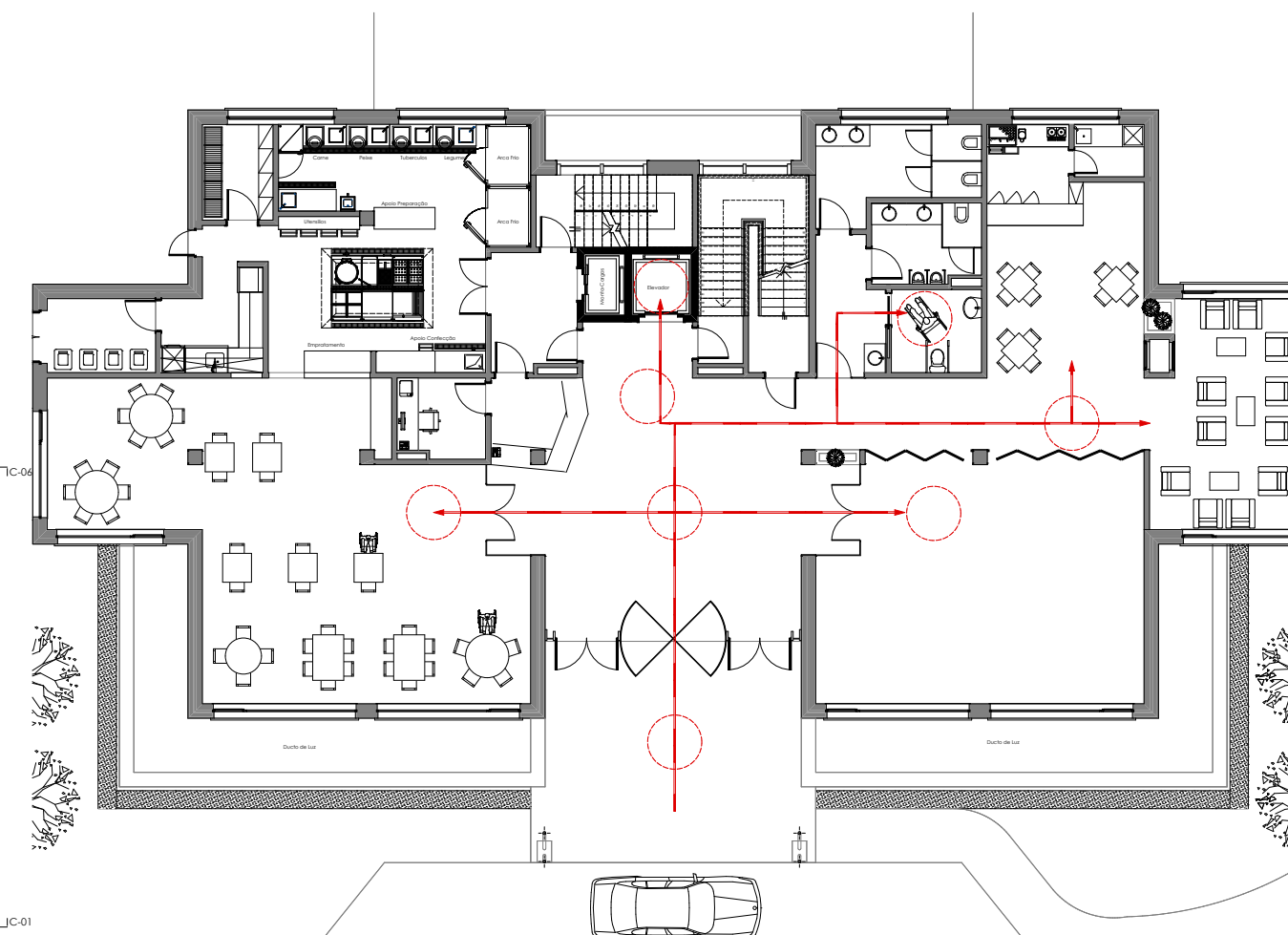
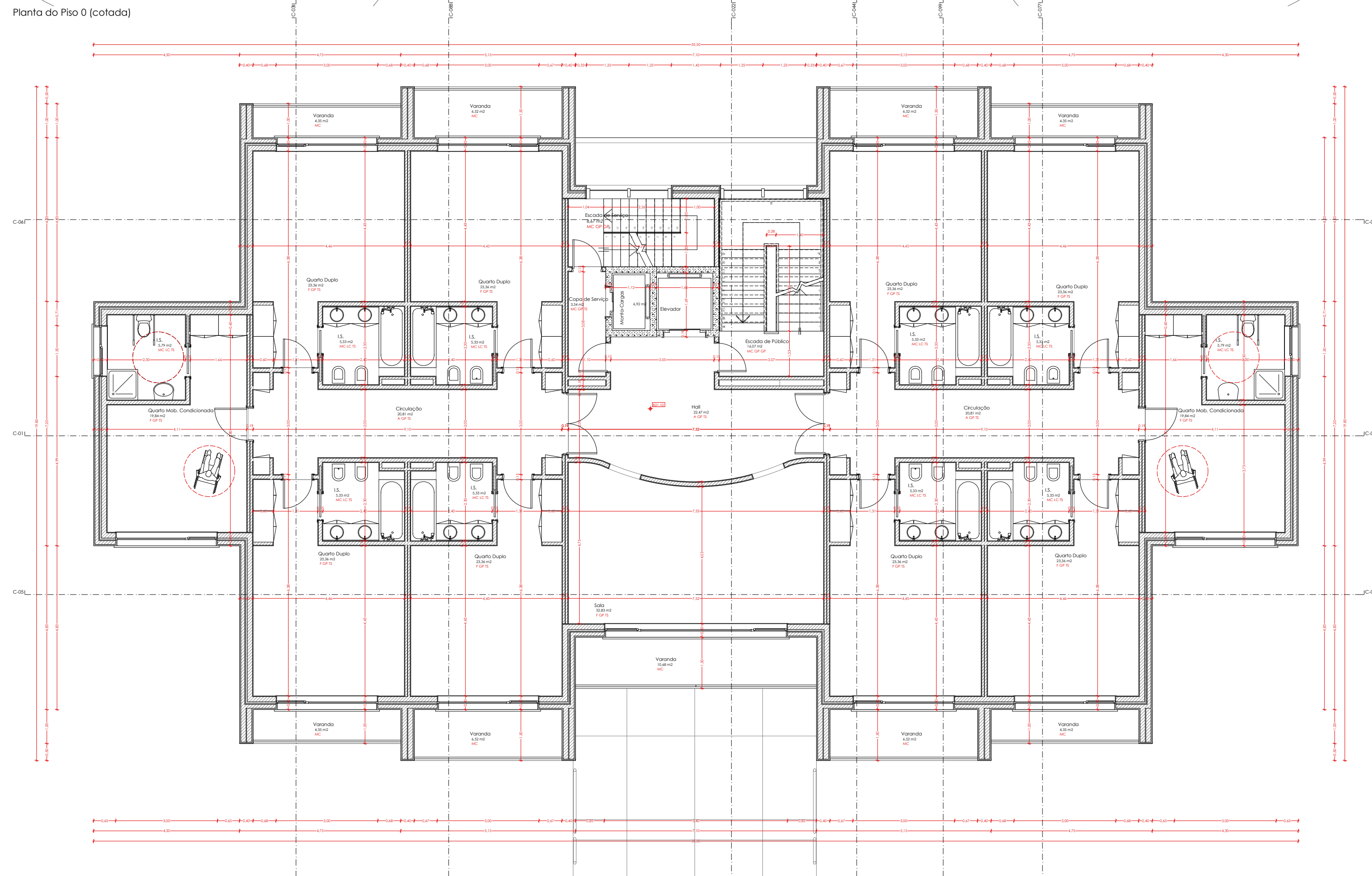


Planta do Piso -1 (acessibilidades)

Planta do Piso 2 (cotada)

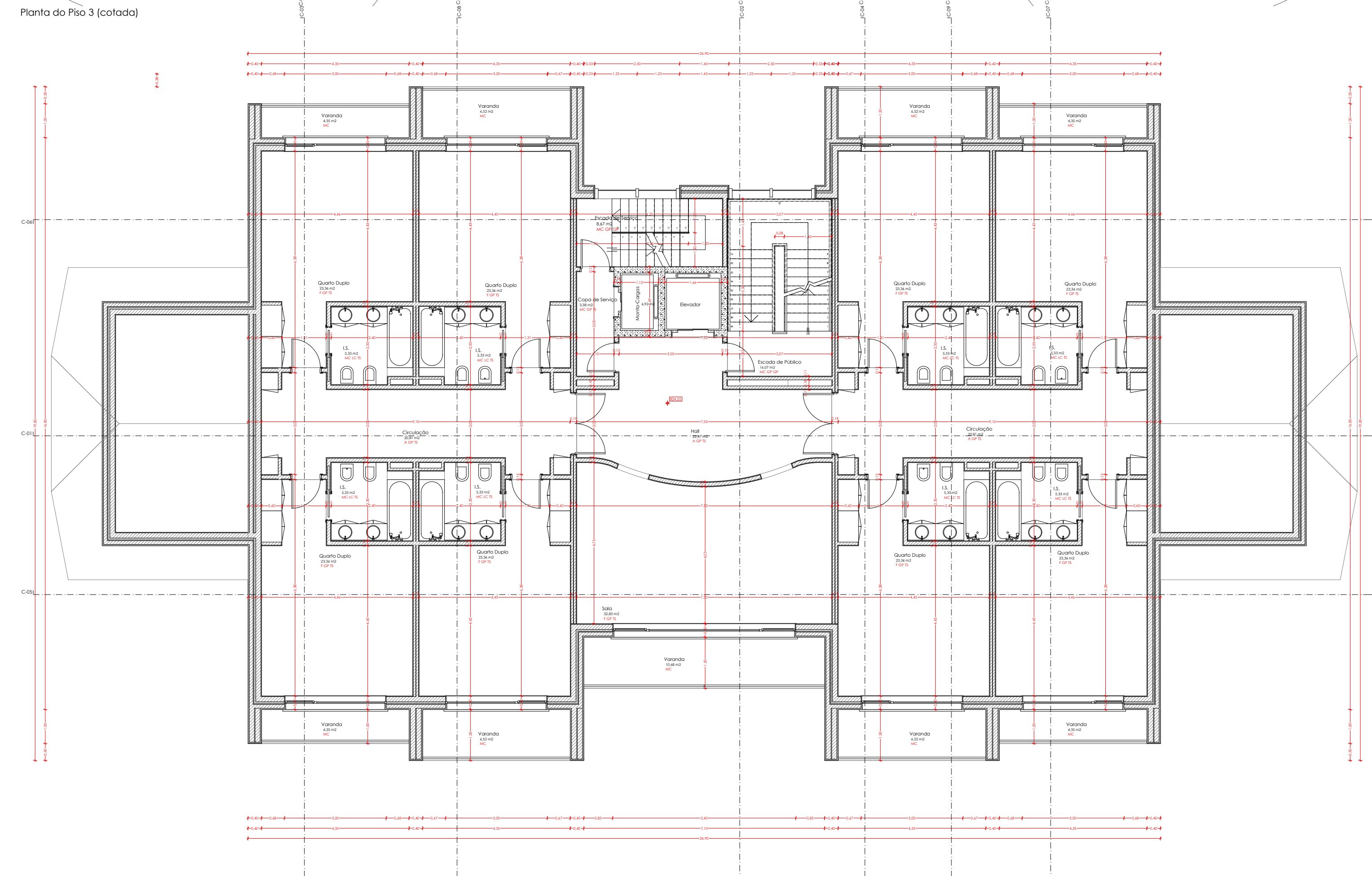


Planta do Piso 0 (cotada)

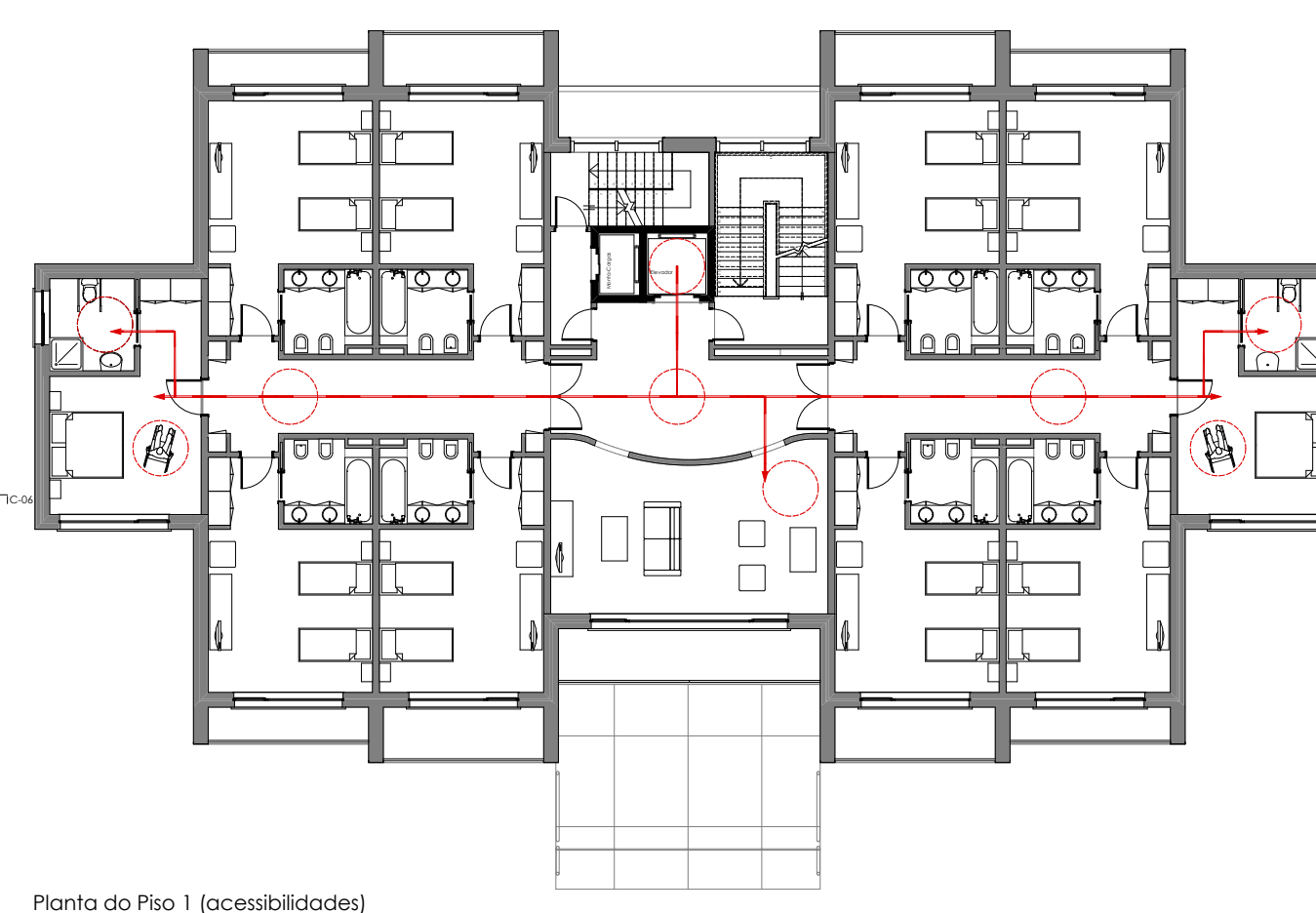
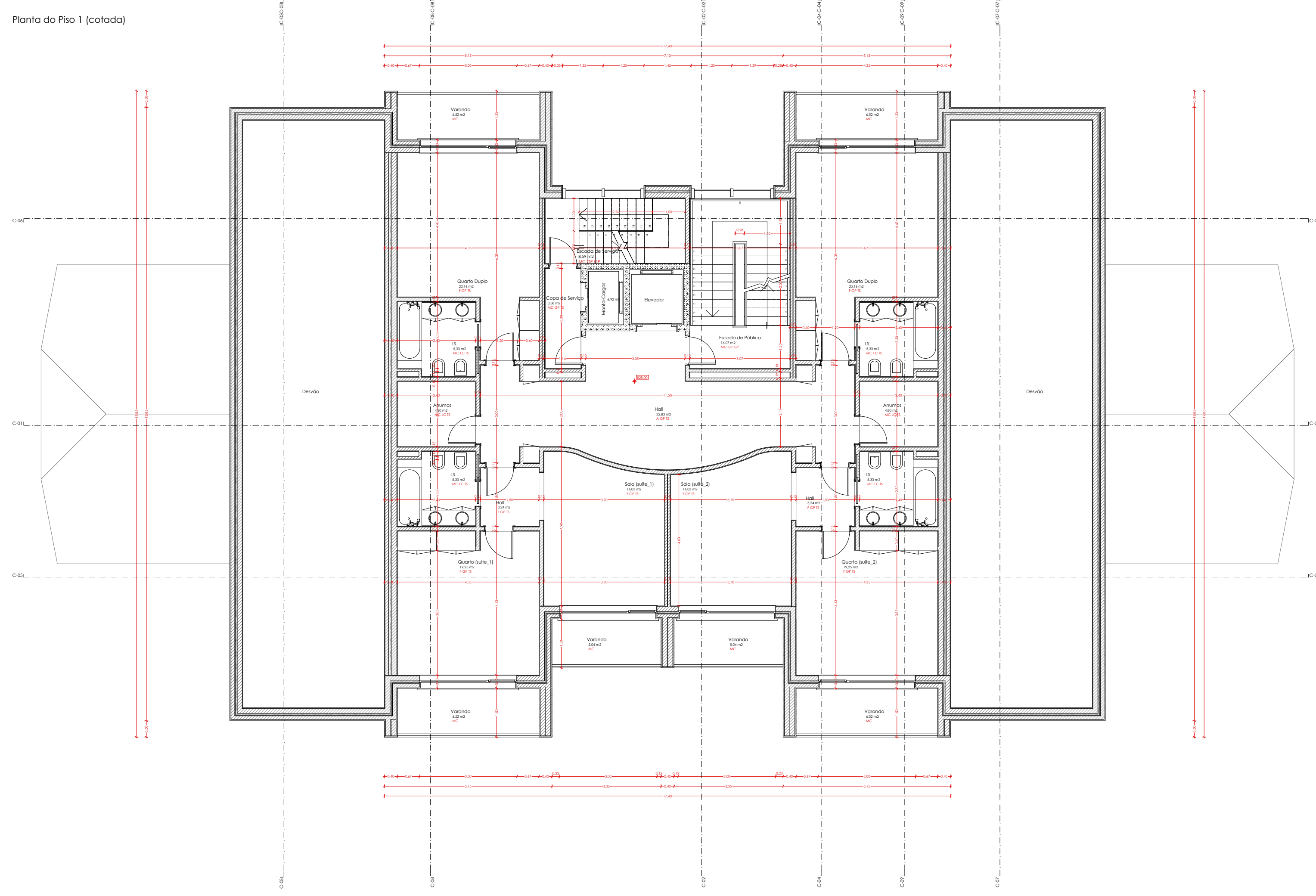


Planta do Piso 0 (acessibilidades)

Planta do Piso 3 (cotada)

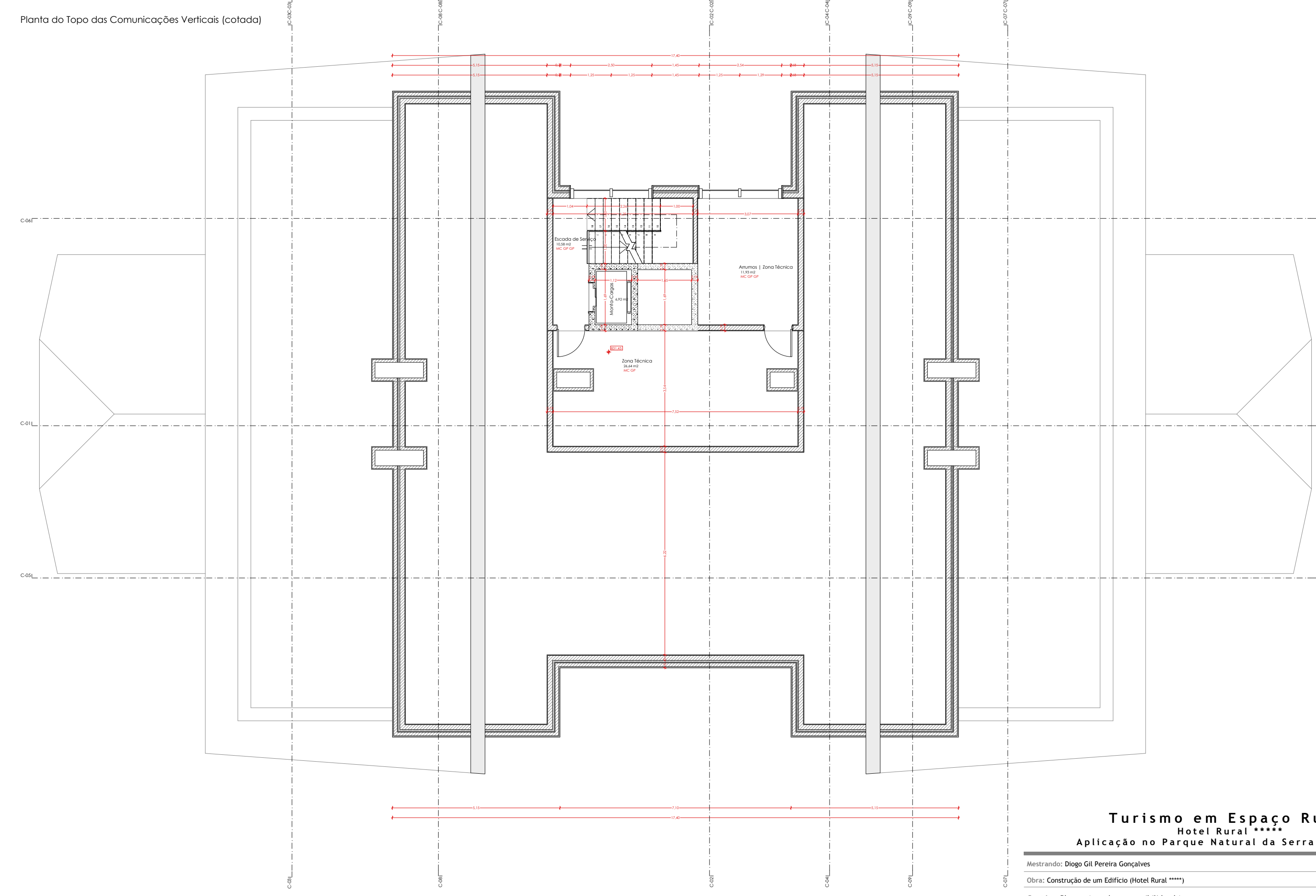


Planta do Piso 1 (cotada)



Planta do Piso 1 (acessibilidades)

Planta do Tecto das Comunicações Verticais (cotada)



- Circuito acessível a pessoas com mobilidade condicionada.
- FABRICADOS:**
- AC - Alvenaria estrutural de gesso Portland (20 x 20 cm) com características anti-empurrão.
 - AB - Autoclavada de base cimentícia 15cm de espessura de rede a escaivar, incluindo regulador e peneira e placa de fibra de vidro de 15 para ser usado abaixo no centro do pavimento.
 - MC - Meios-cm2 de gesso Portland (80 x 40 cm) com características anti-empurrão.
 - MC - Pavimento em resina epoxídica sobre gesso Portland com fibra.
 - DC - Revestimento em deck composto (137 x 52 x 3,68 cm).
 - F - Pavimento flutuante laminado de fibra de 1200x190mm, empilhada em 200, tipo "CIC" colocada sobre tela de espuma do qual se cria uma rede de 2 mm de espessura com linha de caimento de 0,2 mm.
 - A - Pavimento de calcota de fibra sintética 100% polipropileno, em sala de 400 m, sobrado em piso contido, colocado com diâmetro de 20mm.
- PARÂMETROS:**
- OP - Caisso pré-fabricado, alveolado e pintado a frio público.
 - CC - Caisso de alvenaria de gesso Portland, com características de absorção de água (AC) 10%, colocada sobre superfície de aço e protegida através de umidade com material, sem junta separação entre juntas entre 1,5 e 3 mm com cantoneiras de aço inoxidável.
- NOTAS:**
- 1 - Verificar a situação de gesso Portland em sistema contido de aço, pintado com tinta plástica de textura lisa, ou a partir do sistema mais, com uma camada de pintura e base de acabamento.
 - 2 - Caisso pré-fabricado alveolado e pintado a frio público.