

PORMENORES 1/10

LEGENDA DOS MATERIAIS

- 01. Lava-loiça em aço-inox - Ikea Boholmen 490x360 mm
- 02. Torneira misturadora de comando duplo em aço-inox - Ikea Edsvik
- 03. Estrutura principal - Madeira Lamelada em Pinho - Jular 30mm
- 04. Lambrim em PVC branco - Jular 7mm
- 05. Isolamento Térmico Rígido - Steico Therm 45 mm
- 06. Isolamento Térmico e Acústicoem, fibra de madeira - Steico flex 50mm
- 07. Fita adesiva Acrílica Dupla Face - Manutan 4mm
- 08B Anti-térmicas com acabamento Soliflex selante 15 - Jular 14 mm
- 08. Porta sistema telescópico - madeira carvalho lacado a branco - Vicaima 32mm
- 09. Parede Existente 15 cm
- 10. Estrutura Principal - Madeira Lamelada em Pinho - Jular 50x50 mm
- 11. Janela com abertura para o exterior, caixilharia em pvc - Velfac
- 12. Janela com abertura para o exterior, vidro duplo - Velfac
- 13. Armário - Madeira em pinho lacada a branco
- 14. Caixa de ar 50 mm
- 15. Porta de correr de madeira carvalho lacado a branco - Vicaima 32mm
- 16. Lambrim em PVC branco - Jular 7mm
- 17. Estrutura de parede - Madeira Lamelada em Pinho - Jular 30mm
- 18. Estrutura principal - Madeira Lamelada em Pinho - Jular 30mm
- 19. Torneira em aço-inox - Ikea Apelskar
- 20. Tubo de ventilação



PERSPECTIVA QUARTO E COZINHA



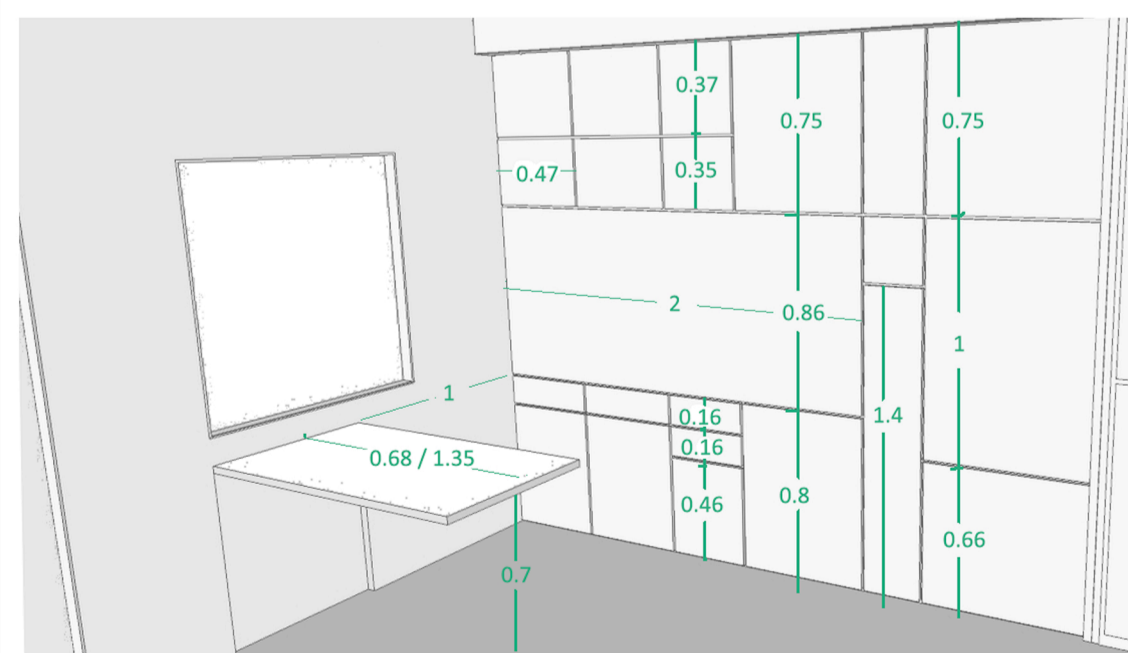
PERSPECTIVA COZINHA



ORGANIZAÇÃO FUNCIONAL DA COZINHA

LEGENDA DE ORGANIZAÇÃO FUNCIONAL DA COZINHA

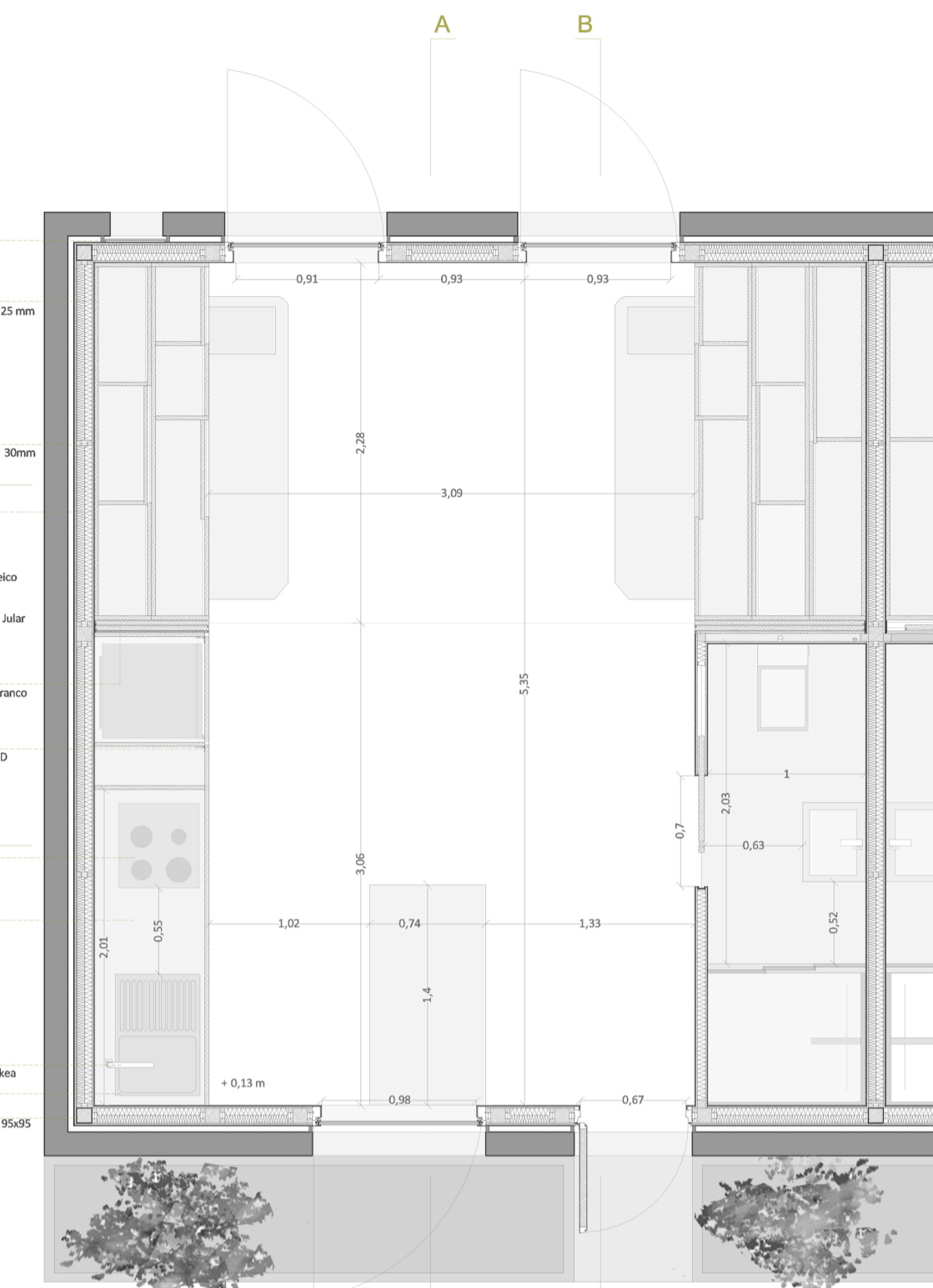
- A. Arrumação de objectos menos utilizados e leves
- B. Exaustor
- C. Lava-loiças
- D. Fogão
- E. Arrumação
- F. Gaveta de talheres
- G. Arrumação de objectos mais utilizados e pesados
- H. Arrumação de objectos de limpeza
- I. Máquina de lavar a loiça
- J. Frigorífico
- K. Microondas
- L. Mesa rebatível



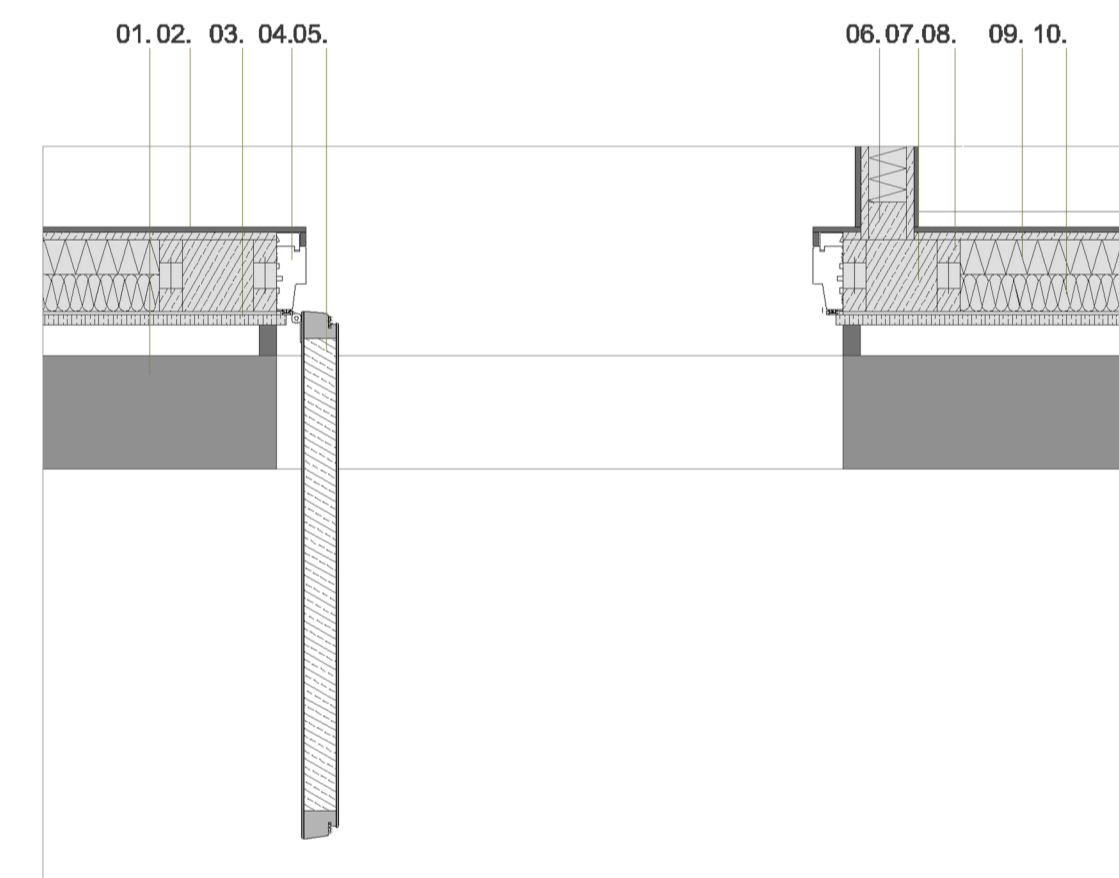
DIMENSIONAMENTO COZINHA

LEGENDA DE MATERIAIS

- Painel exteriores de composto fenolico - Trepa 10mm
- Móvel Armazém - Madeira em pinho lacada a branco 15 mm
- Estrutura de Parede - Madeira Lamelada em Pinho - Jular 30mm
- Lambrim em PVC branco - Jular 7mm
- Estrutura fixante para o revestimento interior - Madeira lamelada em pinho - Jular 10mm
- Isolamento Térmico Rígido - Steico Therm 45 mm
- Isolamento Térmico e Acústicoem, fibra de madeira - Steico flex 50mm
- Fita adesiva Acrílica Dupla Face - Manutan 4mm
- OSB Anti-térmicas com acabamento Soliflex selante 15 - Jular 14 mm
- Caixa de ar 40 mm
- Parede existente 15 cm
- Porta sistema telescópico - madeira carvalho lacado a branco - Vicaima 32mm
- Dobradilha articulada em aço niquelado - Batista Gomes D SPM CLP
- Placa de indução em aço-inox - Ikea Frontlit HANIX 230x200mm
- Placa de mármore branco - Unimarmore
- Torneira misturadora de comando duplo em aço-inox - Ikea Edsvik
- Lava-loiça em aço-inox - Ikea Boholmen 490x360 mm
- Estrutura Principal - Madeira Lamelada em Pinho - Jular 95x95 mm



PLANTA RÉS-DO-CHÃO 1/40



PORMENOR DA PORTA DE ENTRADA 1/10

LEGENDA DOS MATERIAIS

- 01. Parede existente 15 cm
- 02. Lambrim em PVC branco - Jular 7mm
- 03. Fita adesiva Acrílica Dupla Face - Manutan 4mm
- 03B Anti-térmicas com acabamento Soliflex selante 15 - Jular 14 mm
- 04. Caixilharia de alumínio - Velfac 600 20 x 7 x 0,65 cm
- 05. Porta de madeira revestida a alumínio - Velfac 600 20 x 7 x 0,65 cm
- 06. Estrutura de parede - Madeira Lamelada em Pinho - Jular 30mm
- 07. Estrutura principal - Madeira Lamelada em Pinho - Jular 30mm
- 08. Estrutura fixante para o revestimento interior - Madeira lamelada em pinho - Jular 10mm
- 09. Isolamento Térmico e Acústicoem, fibra de madeira - Steico flex 50mm
- 10. Isolamento térmico rígido - Steico therm 45 mm

FACULDADE DE ARQUITECTURA - UBI

CURSO	Arquitectura
TRABALHO	Projecto final de mestrado
ORIENTADOR	Arg.º José Neves Dias
DOCENTE	Margarida Fleming n.20757
TEMA	O mínimo como habitação Espaços residuais numa planície residencial
LOCALIZAÇÃO	Covilhã, Bairro da Alegria
DESENHO	Planta Rés-do-Chão 1 40 Pormenores Planta Rés-do-Chão 1 10 Perspectivas Rés-do-Chão
ESCALA	Dimensionamento e Organização Cozinha