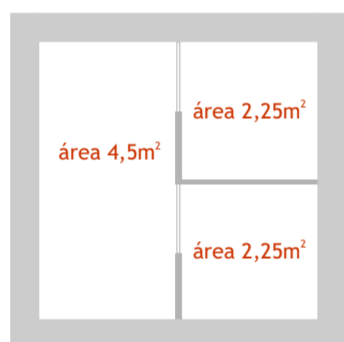
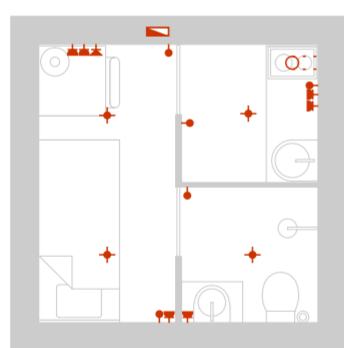


Esc. 1/20

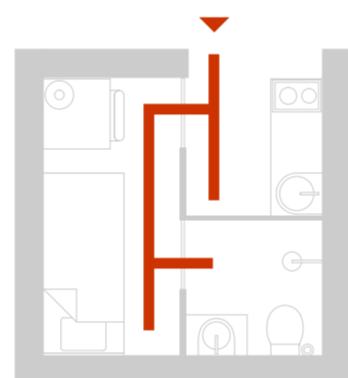


Área coberta 9m<sup>2</sup>  
3 módulos: B+A+A

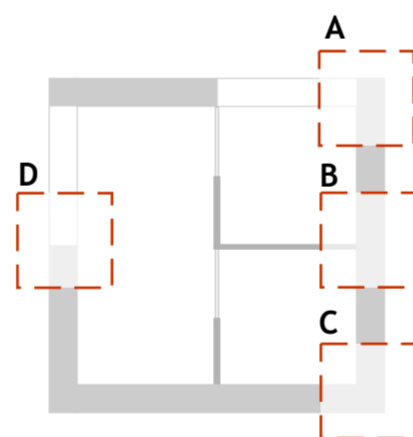


- ponto de luz
- interruptor
- tomada eléctrica
- ponto de telefone
- ventilador exterior
- quadro eléctrico

Localização de pontos eléctricos

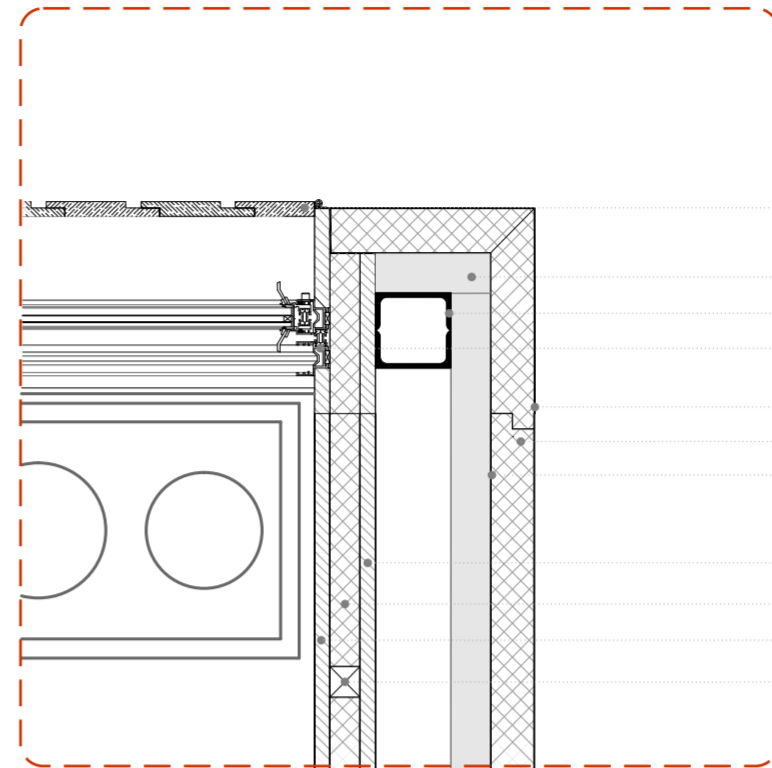


Percurso interno



Localização dos cortes

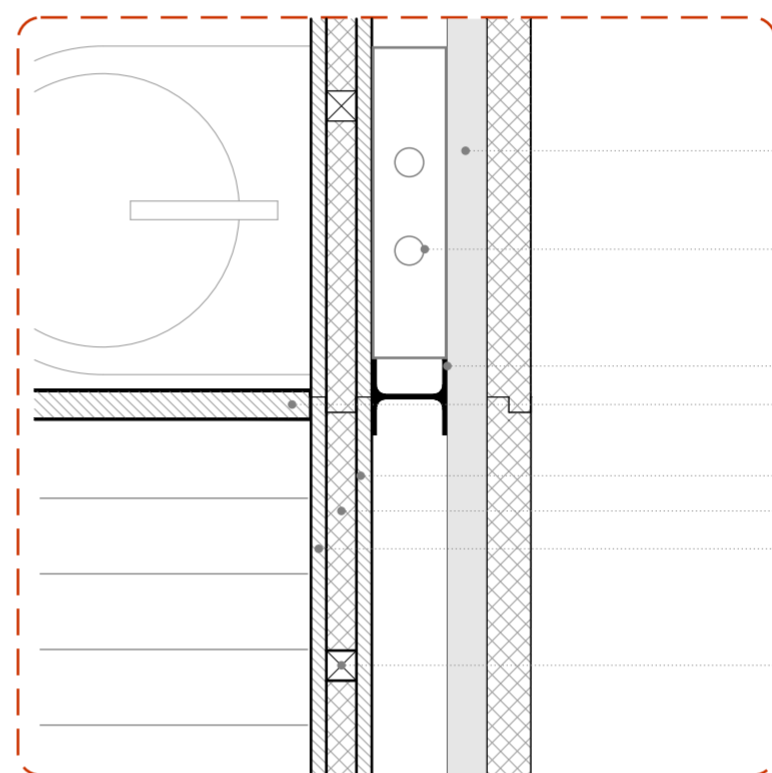
A



Esc. 1/10

- Porta de madeira de carvalho laminada
- Perfil ligeiro de aço galvanizado, secção tipo "OMEGA". (e.50x50 mm)
- Perfil metálico UPN 100 (norma EN 10034)
- Caixilharia em alumínio
- Alumínio termolacado em branco (e. 0,8 mm)
- Poliestireno extrudido (e. 58,2 mm)
- Alumínio sem acabamento (e.1mm)
- Aglomerado hidrófugo (e. 20 mm)
- Poliestireno (e. 40 mm)
- Aglomerado hidrófugo pintado (e. 20 mm)
- Suporte de madeira

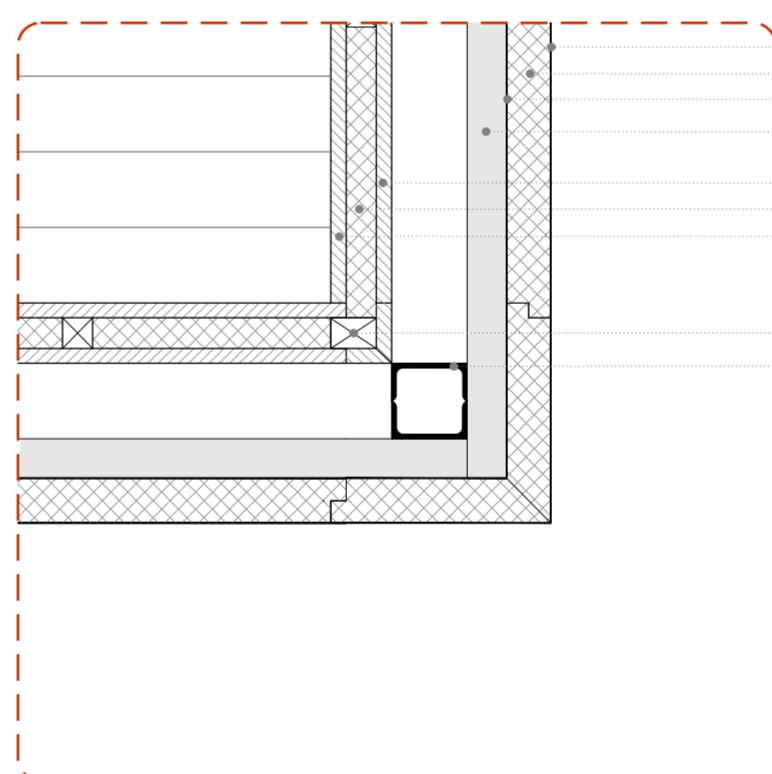
B



Esc. 1/10

- Perfil ligeiro de aço galvanizado, secção tipo "OMEGA". (e.50x50 mm)
- Tubo PVC (e. 20 mm)
- Perfil metálico IPN 100 (norma EN 10034)
- Folhas de madeira contraplaca de carvalho coladas com resinas fenólicas (e.40 mm)
- Aglomerado hidrófugo (e. 20 mm)
- Poliestireno (e. 40 mm)
- Aglomerado hidrófugo pintado (e. 20 mm)
- Suporte de madeira (e. 40x40 mm)

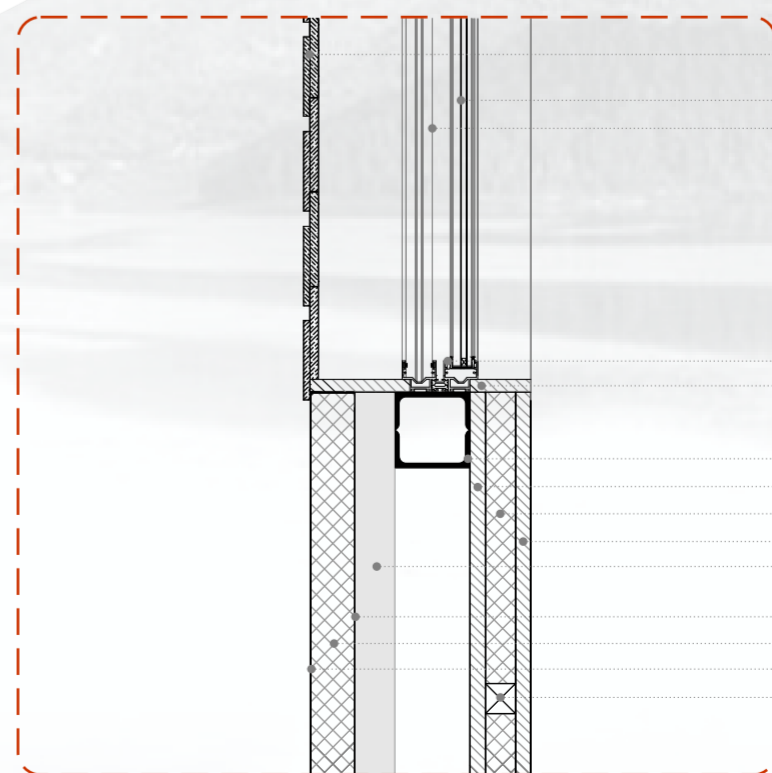
C



Esc. 1/10

- Alumínio termolacado branco (e. 0,8 mm)
- Poliestireno (e. 58,2 mm)
- Alumínio sem acabamento (e. 1 mm)
- Perfil ligeiro de aço galvanizado, secção tipo "OMEGA" (e. 40 mm)
- Aglomerado hidrófugo (e. 20 mm)
- Poliestireno (e. 40 mm)
- Aglomerado hidrófugo pintado (e. 20 mm)
- Suporte de madeira (e. 40x40 mm)
- Perfil metálico UPN 100 (norma EN 10034)

D



Esc. 1/10

- Porta de madeira de carvalho laminada (e.20 mm)
- Vidro translúcido (e. 1 mm)
- Caixilharia em alumínio.
- Caixilharia em alumínio
- Folha de madeira contraplacada de carvalho (e. 20 mm)
- Perfil metálico UPN 100 (norma EN 10034)
- Aglomerado hidrófugo (e. 20 mm)
- Poliestireno (e. 40 mm)
- Aglomerado hidrófugo pintado (e. 20 mm)
- Perfil ligeiro de aço galvanizado, secção tipo "OMEGA" (e. 40 mm)
- Alumínio termolacado branco (e. 0,8 mm)
- Poliestireno (e. 58,2 mm)
- Alumínio sem acabamento (e. 1 mm)
- Suporte de madeira (e. 40x40 mm)

