

- Piso 1**
- P1.01 - Antecâmara do Hall de Entrada Piso 1 - (Rua de Santo António)
 - P1.02 - Escada - Circulação Vertical Pública
 - P1.03 - Escritório - Administração
 - P1.04 - Espaço de apoio ao Cine Teatro
 - P1.05 - Zona Técnica
 - P1.06 - Balcão - 188 Lugares sentados + 6 Lugares para Pessoas com Mobilidade Reduzida
 - P1.07 - Hall dos Camarins
 - P1.08 - Camarins Individuais
 - P1.09 - Escadas de Serviço - Acesso aos Camarins

- Varandim**
- 01 - Iluminação
 - 02 - Iluminação
 - 03 - Iluminação
 - 04 - Iluminação
 - 05 - Iluminação
 - 06 - Iluminação - Vara MOTOR
 - 07 - Iluminação
 - 08 - Iluminação - Vara MOTOR
 - 09 - Iluminação - Vara MOTOR
 - 10 - Cortina Segurança
 - 11 - Bambolina Régia - Vara MANUAL
 - 12 - Cortina Régia - Vara MOTOR
 - 13 - Iluminação - Vara MOTOR
 - 14 - Bambolina - Vara MANUAL
 - 15 - Pemas - Vara MANUAL
 - 16 - Iluminação - Vara MOTOR
 - 17 - Cenário, Tela de Projeção - Vara MOTOR
 - 18 - Bambolina - Vara MANUAL
 - 19 - Pemas - Vara MANUAL
 - 20 - Iluminação - Vara MOTOR
 - 21 - Cenários - Vara MOTOR
 - 22 - Cortina Fundo - Vara MANUAL
 - 23 - Iluminação - Vara MOTOR
 - 23 - Círculo - Vara MANUAL

Publicada por: IGP
 Ano da Cobertura Aerofotográfica: 2006
 Ano da Restituição e Trabalhos de Campo: 2007 / 2008
 Planta de Localização - sem escala.

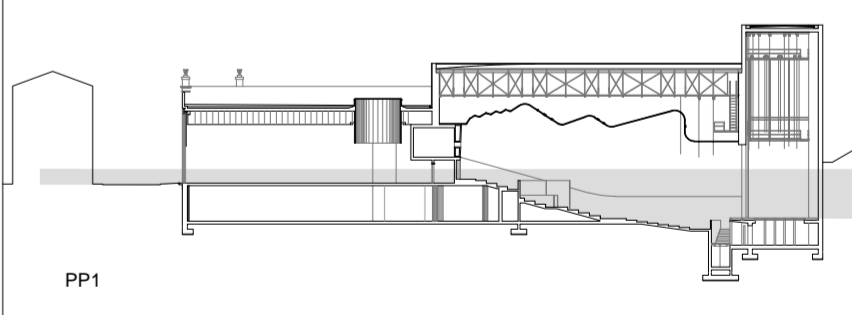


NOTAS

- . EQUIDISTÂNCIA DAS CURVAS DE NÍVEL: 2 metros
- . COTA DE SOLEIRA 0.00 = 352.5
- . DIMENSÕES EM METROS LINEARES - 0.00

QUADRO DE ÁREAS (áreas brutas)	m2
PISO 2	35.97
PISO 1	494.87
PISO 0	1358.17
PISO -1	302.28
TOTAL	2191.29

ÁREA DE IMPLANTAÇÃO	1354.68
----------------------------	----------------



LEGENDA TRAMAS

- Arruamentos
- Edifícios Existentes
- Proposta

LEGENDA GERAL

Data: Abril 2016
 Autor: Rui Filipe Abreu de Cruz
 Nº: 2715

Norte

Especificação: **PROJETO DE REABILITAÇÃO E REQUALIFICAÇÃO** Escala: 1/100

Designação: **ESTUDO PRÉVIO DE ARQUITETURA - PLANTA**

Data: Antigo Cine Teatro de Chaves

Localização: CIDADE DE CHAVES
 Freguesia de Santa Maria Maior, Rua de Santo António.

Designação: Dissertação para obtenção do Grau de Mestre em Arquitetura

PLANTA DO PISO 1 (NÍVEL DA COTA 03,89)