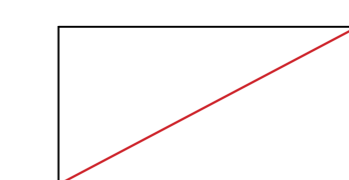


Revestimento em recobo natural - é um material simples e natural, a qualidade da cal hidráulica natural NHL 3,5 e a seleção dos elementos naturais conferem às argamassas "Biocalce®" uma porosidade natural e maior relativamente aos rebocos à base de cimento.

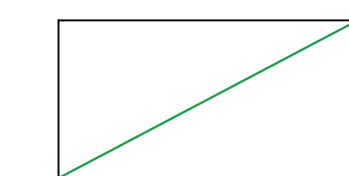
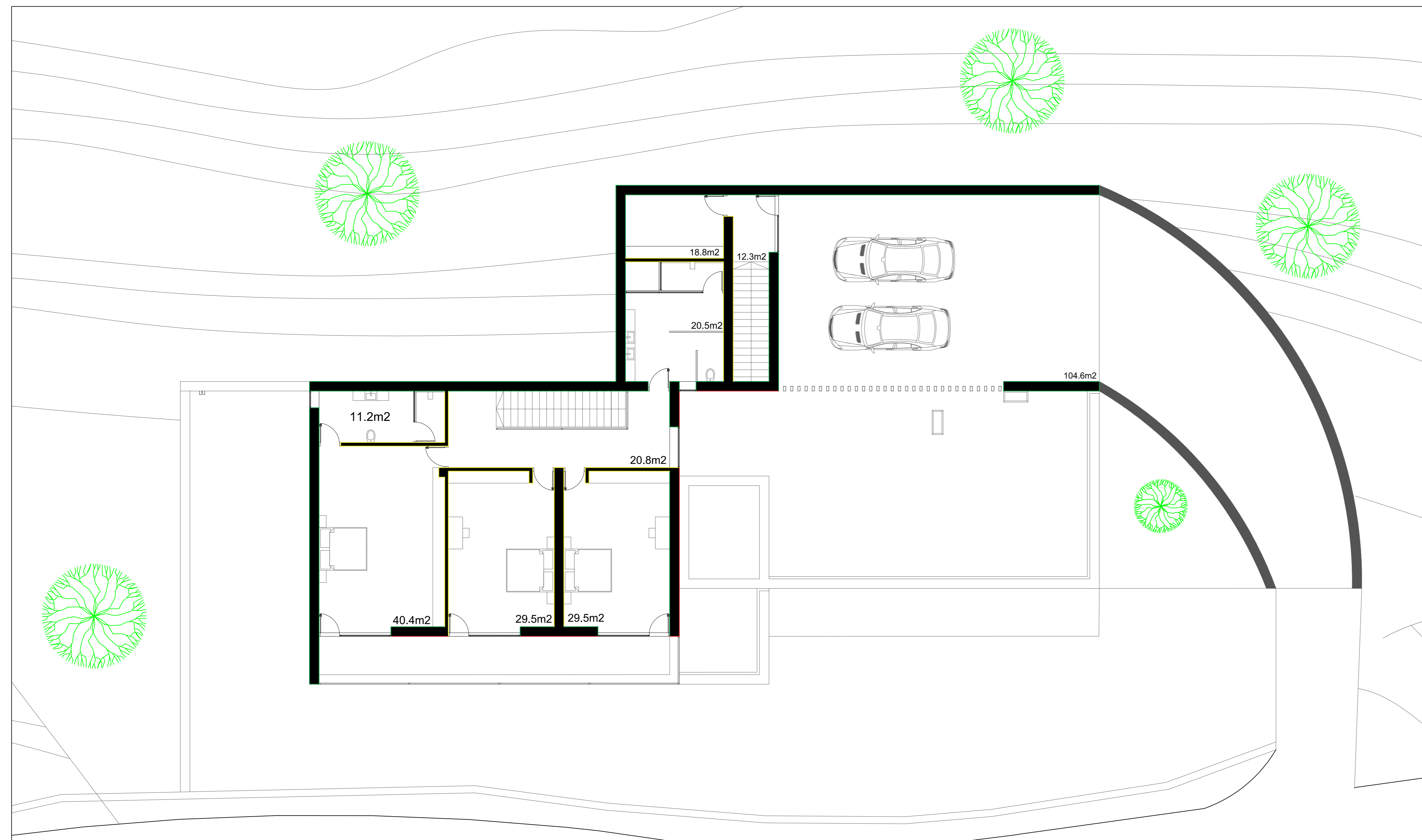
O reboco natural é sistema revolucionário e simples do ponto de vista aplicativo, funciona como desumidificador natural que extrai e elimina rapidamente sob a forma de vapor toda a humidade contida na parede, garantindo edifícios secos, são e com elevado bem-estar habitacional.



Revestimento em madeira termotratada - é um material com um processo de modificação molecular efetuado com vapor de água a altas temperaturas, sem necessidade de produtos químicos. Este revestimento apresenta excelente estabilidade dimensional, elevada resistência a efeitos climáticos e humidade, grande durabilidade e baixos custos de manutenção.

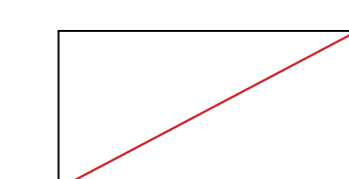


Revestimento em placas de gesso - Possibilita a adaptação a qualquer condição geométrica nas distribuições interiores de edifícios. Destacam-se ainda a dureza superficial, higroscopicidade, textura homogênea, não inflamável, resistente e estável. Material leve podendo ser manuseado por um trabalhador apenas, proporcionando um baixo custo de mão-de-obra.

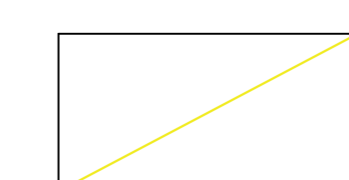


Revestimento em recobo natural - é um material simples e natural, a qualidade da cal hidráulica natural NHL 3,5 e a seleção dos elementos naturais conferem às argamassas "Biocalce®" uma porosidade natural e maior relativamente aos rebocos à base de cimento.

O reboco natural é sistema revolucionário e simples do ponto de vista aplicativo, funciona como desumidificador natural que extrai e elimina rapidamente sob a forma de vapor toda a humidade contida na parede, garantindo edifícios secos, são e com elevado bem-estar habitacional.



Revestimento em madeira termotratada - é um material com um processo de modificação molecular efetuado com vapor de água a altas temperaturas, sem necessidade de produtos químicos. Este revestimento apresenta excelente estabilidade dimensional, elevada resistência a efeitos climáticos e humidade, grande durabilidade e baixos custos de manutenção.



Revestimento em placas de gesso - Possibilita a adaptação a qualquer condição geométrica nas distribuições interiores de edifícios. Destacam-se ainda a dureza superficial, higroscopicidade, textura homogênea, não inflamável, resistente e estável. Material leve podendo ser manuseado por um trabalhador apenas, proporcionando um baixo custo de mão-de-obra.