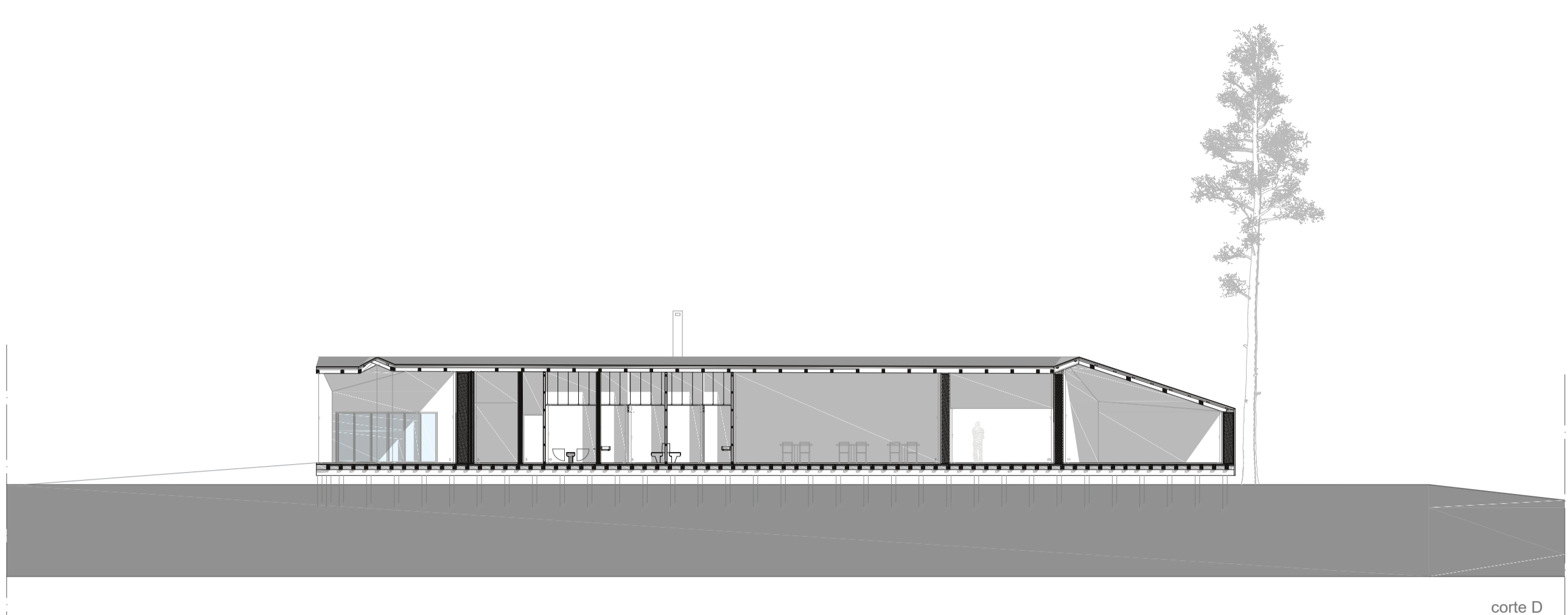
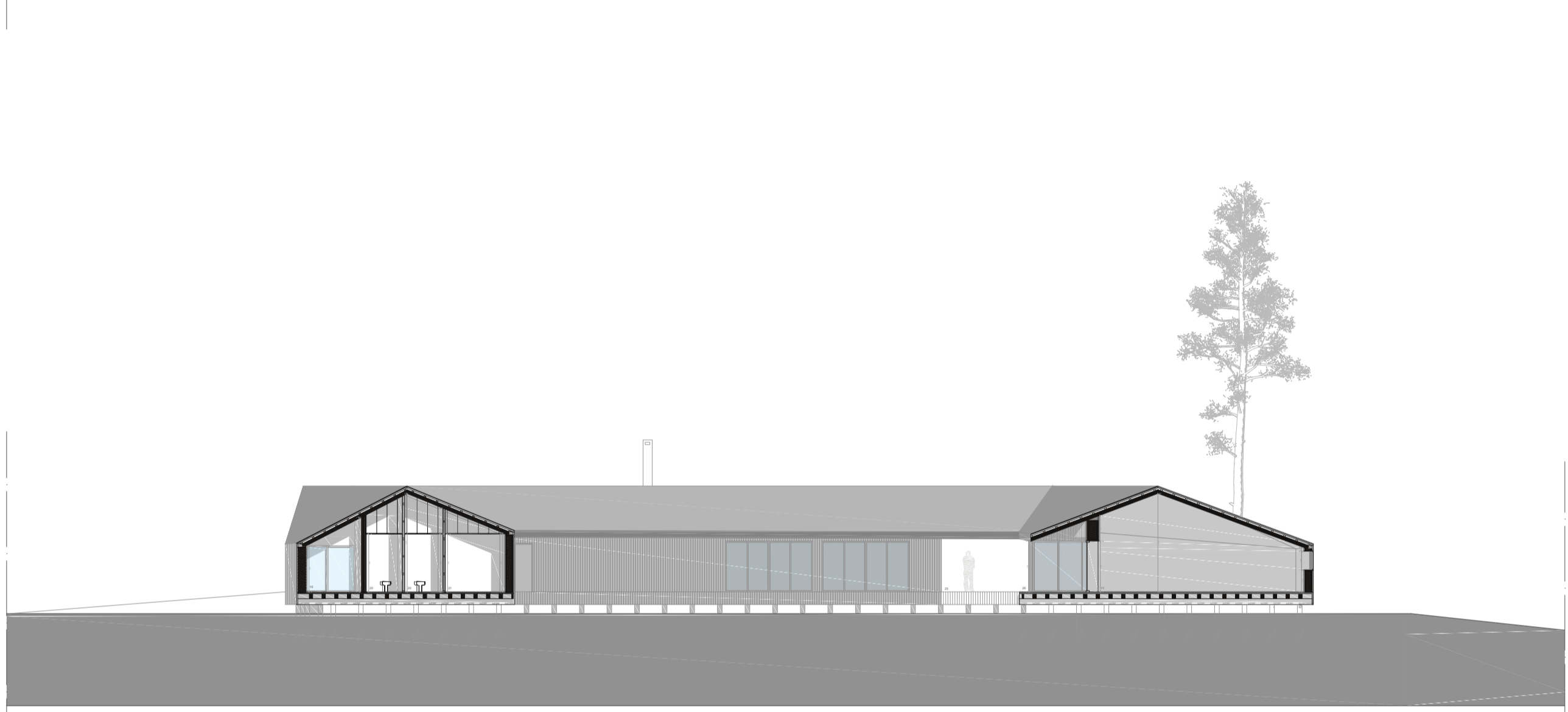


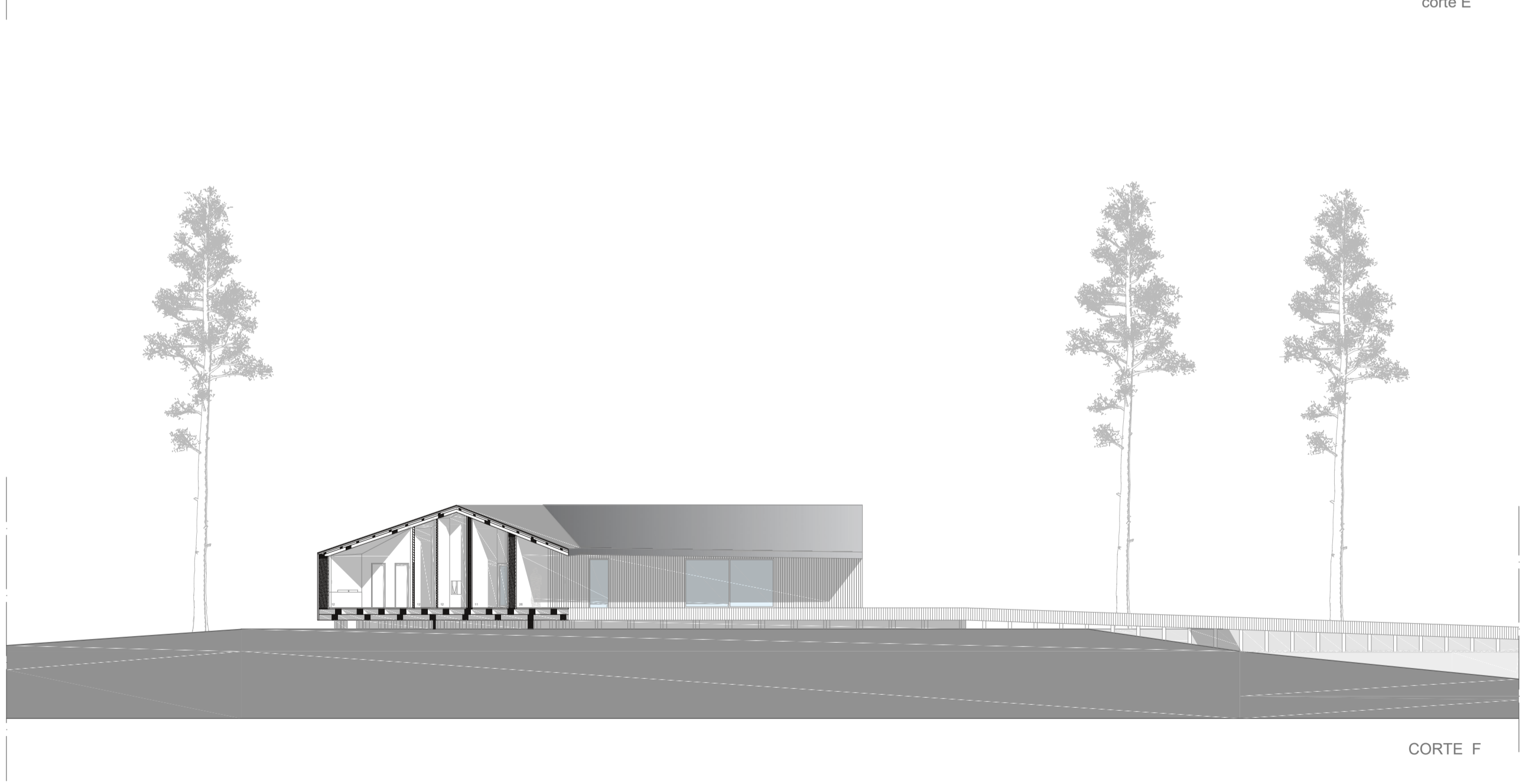
1) Hall de entrada PDE-1 APE-1 PVE-2 APVE-2 A 46,74m ² RP-3 PD 4,26m TT-1 RTE-2 CP 1,95m	2) Recepção PDE-1 APE-1 PDI-2 API-2 PVI-1 APVI-2 A 20,90m ² RP-2 PD 4,26m TT-2 RTE-2 CP 1,95m	3) Zona técnica PDE-2 API-2 PDI-2 API-2 PDI-3 API-2 A 5,55m ² PVI-3 APVI-1 PD 4,26m RP-1 CP 1,95m TT-2 RTE-1	4) Gabinete diretor PDE-1 API-1 PDI-2 API-2 PDI-6 API-2 A 8,58m ² PDI-8 API-2 PD 4,26m PVI-3 APVI-1 PD 4,26m RP-2 CP 1,95m TT-2 RT-2	5) Zona de acesso funcionários PDE-2 API-1 PDI-2 API-2 PDI-6 API-2 A 15m ² PVI-3 APVI-1 PD 4,26m RP-1 CP 1,95m TT-1 RT-1	6) Vestiário funcionários PDE-2 API-1 PDI-2 API-2 PDI-6 API-2 A 9,75m ² PDI-8 API-2 PD 4,26m PVI-3 APVI-1 PD 4,26m RP-1 CP 1,95m TT-1 RT-1	7) Cozinha PDE-2 API-1 PDI-2 API-2 PVI-3 APVI-2 A 27,5m ² RP-1 PD 4,26m TT-1 RT-1 CP 1,95m	8) Restaurante PDE-4 API-4 PDI-4 API-7 PDI-7 API-7 PVI-2 APVI-2 A 65,00m ² RP-2 PD 4,26m TT-1 RT-2 CP 1,95m	9) Wc PDE-4 API-4 PDI-4 API-7 PDI-7 API-7 PDI-8 API-7 A 12,00m ² PVI-2 APVI-2 PD 4,26m RP-2 CP 1,95m TT-2 RT-2	10) Wc mobilidade reduzida PDE-2 API-2 PDI-2 API-2 PDI-6 API-6 A 4,84m ² PVI-2 APVI-2 PD 4,26m RP-1 CP 1,95m TT-2 RT-1	11) Ginásio PDE-3 API-4 PDI-3 API-7 PVI-2 APVI-2 A 97,84m ² RP-2 PD 4,26m TT-1 RT-2 CP 1,95m	12) Banheiros PDE-4 API-4 PDI-4 API-7 PDI-8 API-7 A 38,32m ² PVI-2 APVI-2 PD 4,26m RP-2 CP 1,95m TT-1 RT-2	13) Spa PDE-1 API-1 PDI-1 API-1 PDI-5 API-5 A 41,12m ² PVI-4 APVI-4 PD 4,26m RP-2 CP 1,95m TT-1 RT-2	14) Zona técnica PDE-2 API-1 PDI-6 API-1 PVI-3 APVI-2 A 63,52m ² RP-1 PD 4,26m TT-1 RT-1 CP 1,95m	15) Wc PDE-2 API-1 PDI-6 API-1 PVI-3 APVI-2 A 18,56m ² RP-1 PD 4,26m TT-1 RT-1 CP 1,95m	16) Cozinha PDE-1 API-4 PDI-6 API-4 PVI-4 APVI-6 A 20,53m ² RP-2 PD 4,26m TT-1 RT-2 CP 1,95m	17) Sala de jantar / Estar PDE-1 API-4 PVI-4 APVI-6 A 55,30m ² RP-2 PD 4,26m TT-1 RT-2 CP 1,95m	18) Praia Fluvial A 753,81m ² CP 1,00m	19) Cafeteria / Bar PDE-4 API-4 PDI-4 API-4 PVI-4 APVI-6 A 55,30m ² RP-2 PD 4,26m TT-1 RT-2 CP 1,95m	20) Wc PDE-2 API-1 PDI-2 API-1 PDI-6 API-1 A 11,32m ² PVI-4 APVI-4 PD 2,50m RP-1 CP 0,95m TT-1 RT-2	21) Wc mobilidade reduzida PDE-2 API-1 PDI-2 API-1 PDI-6 API-1 A 6,90m ² PVI-4 APVI-1 PD 2,50m RP-1 CP 0,95m TT-1 RT-2	22) Passadiços fixos PVE-1 APVE-1 RP-3 A 205,22m ² CP 1,95m	23) Patio central A 607,61m ² CP 1,00m	24) Corredor acesso Int / ext. PDE-1 API-1 PVI-4 APVI-4 A 42,40m ² RP-3 PD 4,26m TTE-1 RT-2 CP 1,95m	25) Alpendre PDE-1 API-1 PVI-4 APVI-4 A 115,57m ² RP-3 PD 4,26m TTE-1 RT-2 CP 0,95m	26) Rampa de acesso bar PDE-1 API-1 PVE APVE-1 A 28,86m ² I% 9,5% CP 1,00 / +1,95m	27) Rampa de acesso Hall PVE-1 APVE-1 A 28,86m ² I% 9,5% CP 1,00 / +1,95m
--	--	--	---	--	---	---	---	---	--	---	--	--	--	--	---	---	--	---	---	--	--	--	--	---	--	--



corde D



corde E



CORTE F

Quadro de composições

Pde- Parede exterior

- [Pde-1] Parede Exterior
- [Pde-2] Parede Exterior Osb
- [Pde-3] exteriores cortiça
- [Pde-4] Parede Exterior painel traido abeto
- [Pdi-1] Parede_0,20 m
- [Pdi-2] Parede_0,20m
- [Pdi-3] Parede_0,20m
- [Pdi-4] Parede_0,2 m
- [Pdi-5] Parede_0,1 m
- [Pdi-6] Parede_0,10m
- [Pdi-7] Parede_0,10m
- [Pdi-8] Divisória 0,03m
- [Pdi-9] Pano de vidro 0,03m
- [Pve-1] contacto com atmosfera
- [Pve-2]

Pvi- Pavimento Interior

- [Pvi-1]
- [Pvi-2]
- [Pvi-3]
- [Pvi-4]

1- Revestimento tipo

- Tipo A Exterior
- Tipo B Interior
- Tipo C Interior
- Tipo D Interior
- Tipo E Interior
- Tipo F Interior
- Tipo G Exterior
- Tipo H Interior
- Tipo I Interior
- Tipo J Interior
- Tipo L Interior

2- Estruturas tipo

- Tipo A
- Tipo B
- Tipo C
- Tipo D
- Tipo E
- Tipo F
- Tipo G
- Tipo H

Composição Estrutura

- Barreira pára-vapor
- Fxações em madeira 50mmx 20mm
- Impermeabilizante Bioplástico de milho
- Estrutural do painel de palha, madeira 50mm x 50mm
- Panel de Palha - Ecococon dimensões variáveis
- Vigas de madeira lamelada tricapas
- Isolamento em painel de Cortiça 60mm
- Montante de madeira lamelada tricapas 160mm x 40mm
- Perfil metálico em U
- Caixa de ar
- Montante de madeira lamelada tricapas 60mm x 40mm
- Contrateplado lacaado de cor escura
- Sujor de fixação metálico
- Vidro temperado
- Vigas gulum 32c - 260 x 150 mm
- Estrutura flutuante em aço inox 316 L
- Osas 3

Quadro de acabamentos

AP- Acabamento Parede

- [APE-1] Verniz barbot - prodex original incolor- ref. 6955 (cor natural)
- [API-1-5] Protector de Madeira -Poly-oil-cera incolor de impregnação (cor natural)
- [API-2-6] Poly-oil Original Osmo, com Acabamento de Cera (castanho)
- [API-3] Verniz Diera aguacork 2 componentes - endurecedor (incolor)
- [API-4-7] Barbot-alkua, madeiras - ref. 1640
- [API-9] Vidro temperado - espelhado

APV- Acabamento pavimento

- [PVE-1] Decapagem mecanica, primario de Epoxy rico em po zinco
- [PVE-2] Poly-oil Original Osmo,oleo Anti-Derrapante para Decks
- [PVI-1] Poly-oil-topOil Original Osmo, mistura de oleo e cera(incolor)
- [PVI-2] Poly-oil-topOil Original Osmo, mistura de oleo e cera(incolor)
- [PVI-3] Barbot Alkua soalhos acetinado (castanho)
- [PVI-4] Poly-oil Original Osmo,oleo Anti-Derrapante para Decks

Ti- Acabamento tetos interiores

- [TI-1] Estrutura à vista envernizada
- [TI-2] Tecto falso em madeira

TE- Acabamento tetos exteriores

- [TE-1] Estrutura à vista envernizada

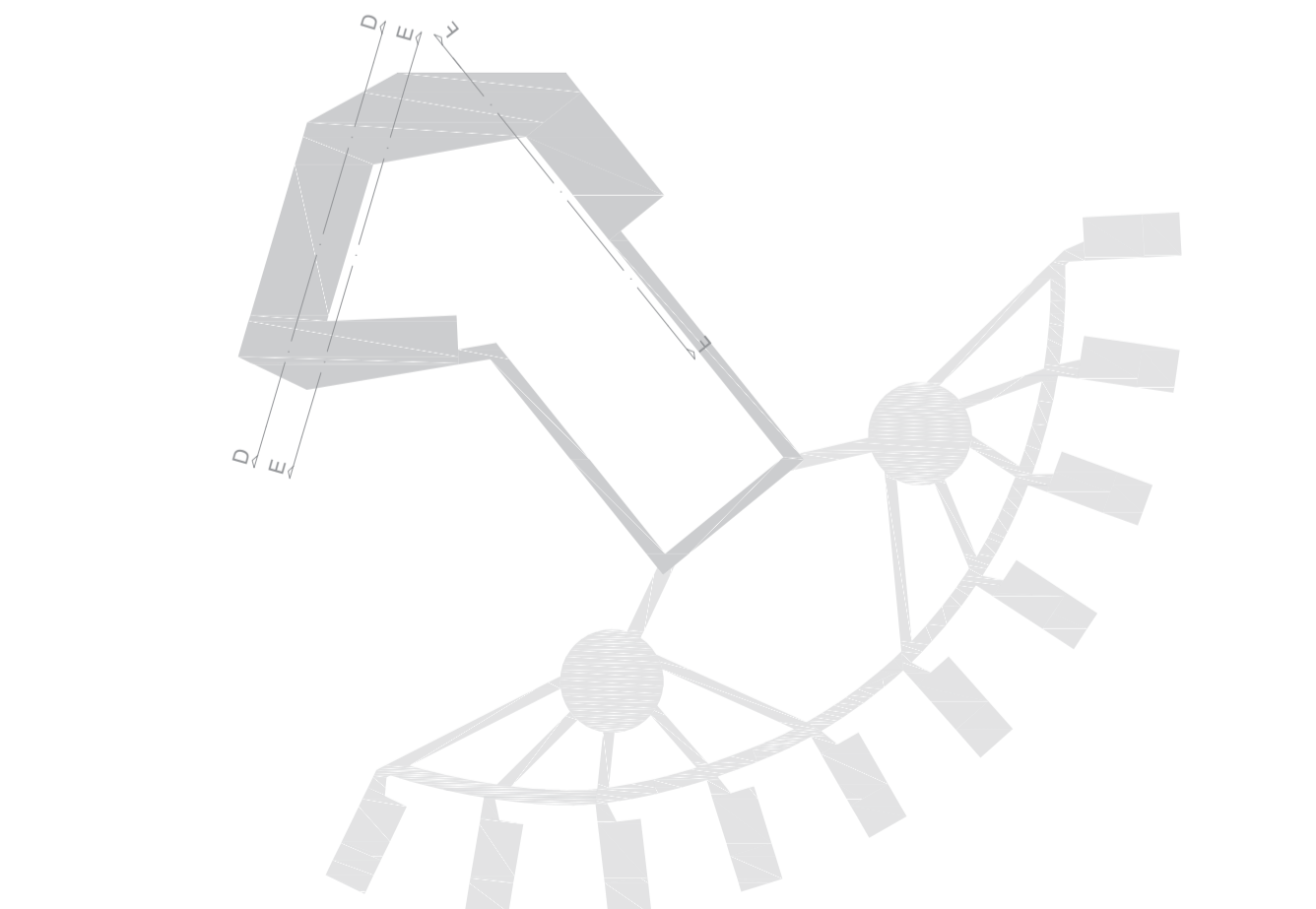
RP- Roda-pé

- [RP-1] Rodapé em aço inox
- [RP-2] Rodapé em madeira
- [RP-3] Rodapé em madeira com iluminação

RT- Roda-teto

- [RT-1] Roda-teto em aço inox
- [RT-2] Roda-teto em madeira

A- Área PD- Pé-direito CP- Cola de pavimento



Esquema representativo | Esc: 1:1000