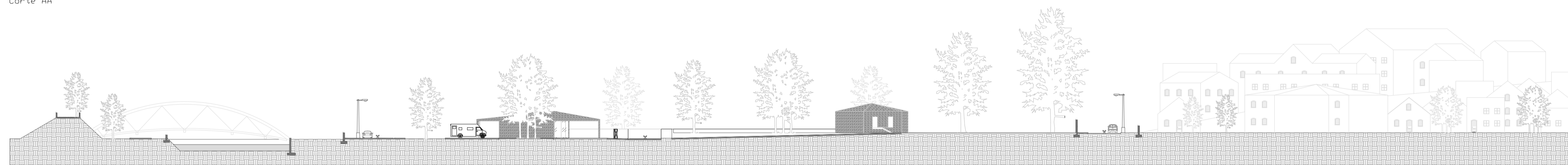
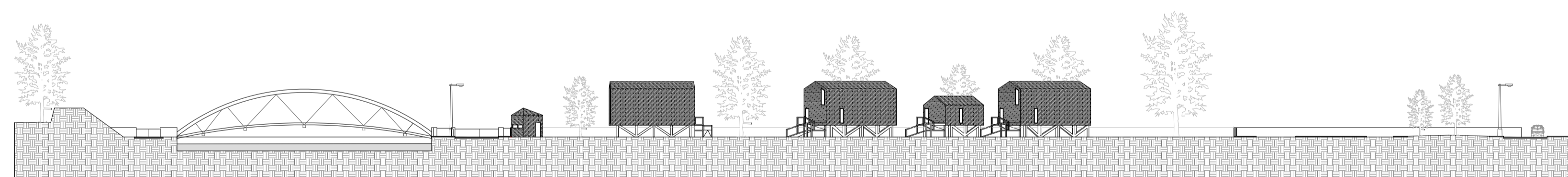


Corte AA'



Corte BB'



Escala



Requerente: UBI - Universidade da Beira Interior Local: Covilhã	Assunto: Plano estratégico para desenvolvimento Ecológico em Montemor-o-Velho	Orientador: Prof. Cláudia Beato
Contem: Intervenção Cortes Gerais Corte AA' e Corte BB'	Dissertação para obtenção do Grau de Mestre em Arquitetura	Aluno: Henrique Cunha n.º 25655
Escala(s): 1:500	Data: 02/10/2015	Anexo nº2