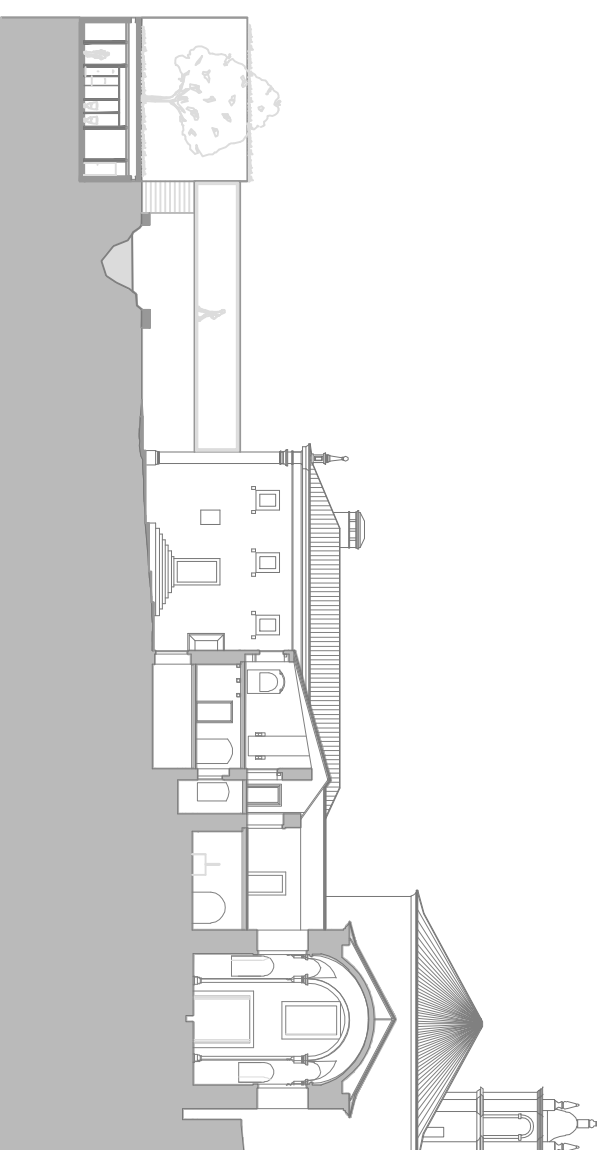
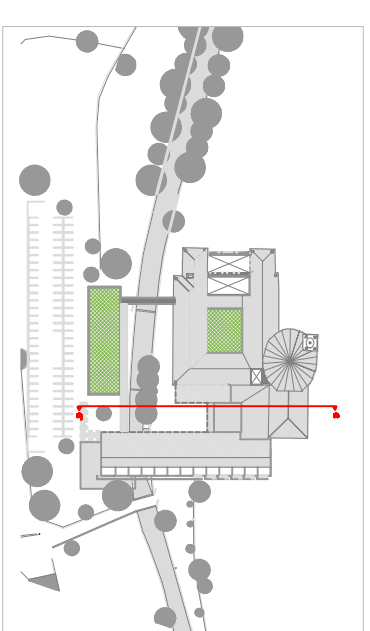


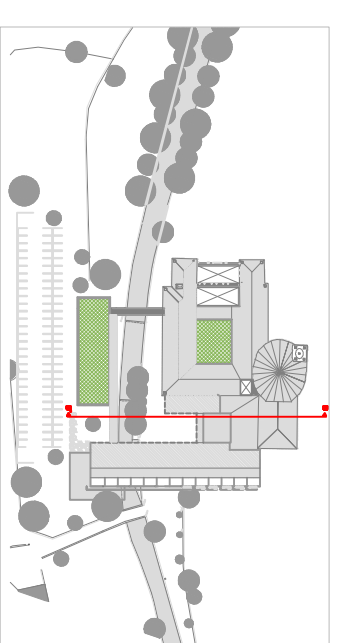
CORTE C-C

Escala: 1:800



CORTE D-D'

Escala: 1:800



LEGENDA:

NOTAS:

- Estes cortes têm como base os desenhos cedidos pela Arquitecta Mariana Jorge Ferreira.

PROPOSTA DE REABILITAÇÃO SUSTENTÁVEL do MOSTEIRO de SANTA MARIA de MACEIRA DÃO

PROPOSTA DE REABILITAÇÃO | NOVOS USOS - CORTES

CORTE C - C' e CORTE D - D'