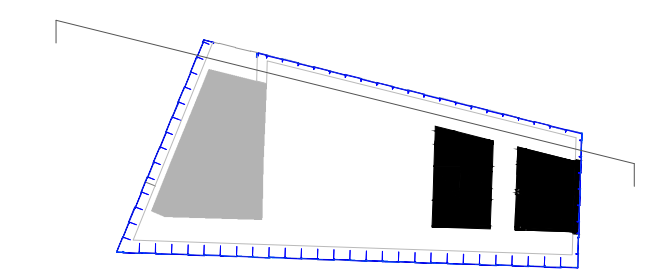
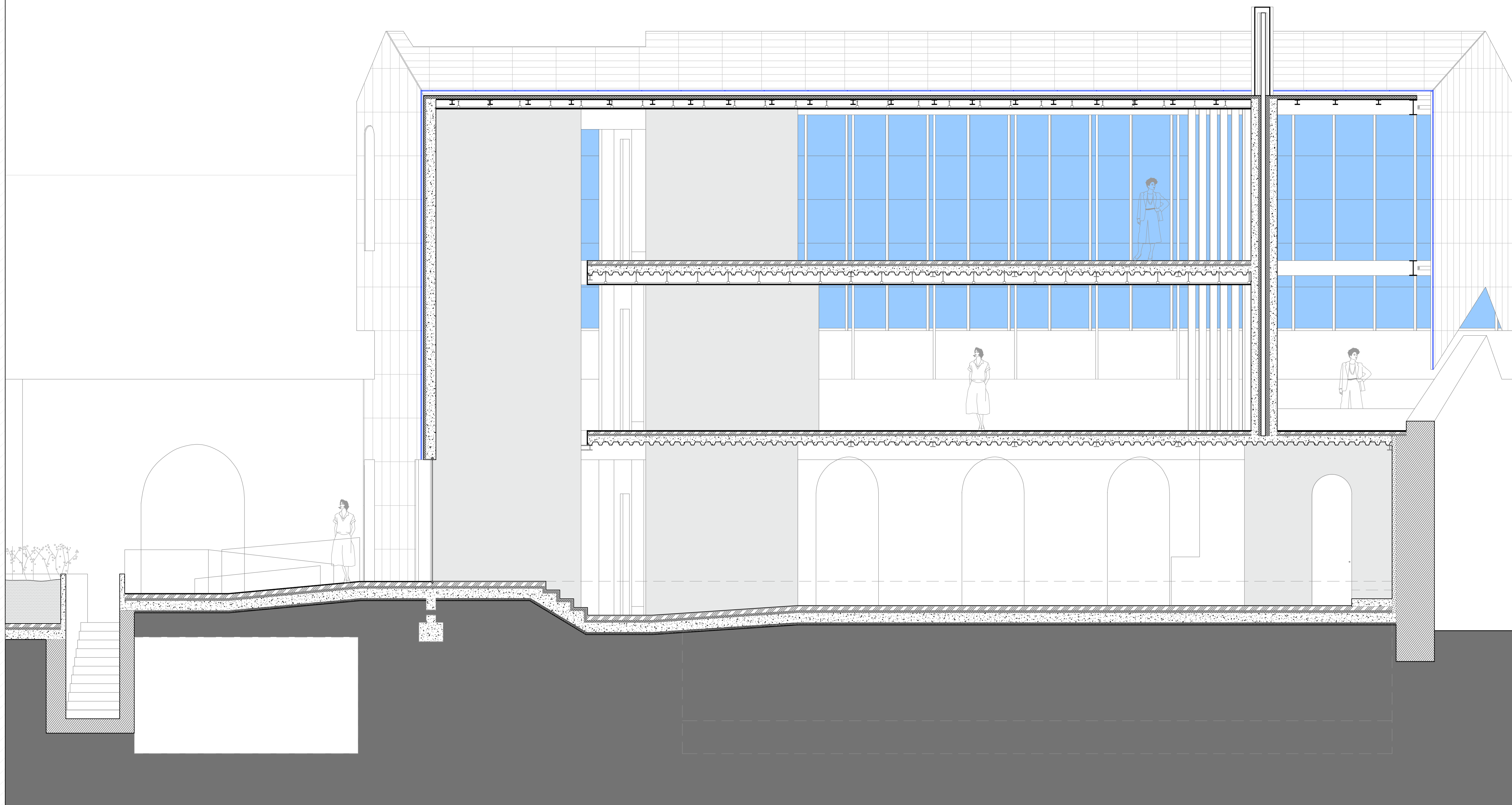


15.64  
14.28  
13.98  
13.48  
13.20  
10.96  
10.21  
9.70  
9.44  
8.48  
7.93  
7.42  
6.88  
6.22  
4.88  
4.39  
3.81  
1.44  
0.76  
0.0



- TERRENO
- SEDE DA ORDEM DOS ARQUITETOS
- ▨ EXISTENTE
- ▨ REFORÇO DO EXISTENTE
- PLÁSTICO RECICLADO
- ▨ BETÃO ARMADO
- ▨ ISOLAMENTO TÉRMICO
- TELA IMPERMEABILIZANTE
- ▨ REVESTIMENTO CERÂMICO
- ▨ PAVIMENTO - CIMENTO AFAGADO
- ▨ PAVIMENTO - MADEIRA
- ▨ CAMADA DE REGULARIZAÇÃO
- ▨ BETÃO DE LIMPEZA