

Situação Urbana



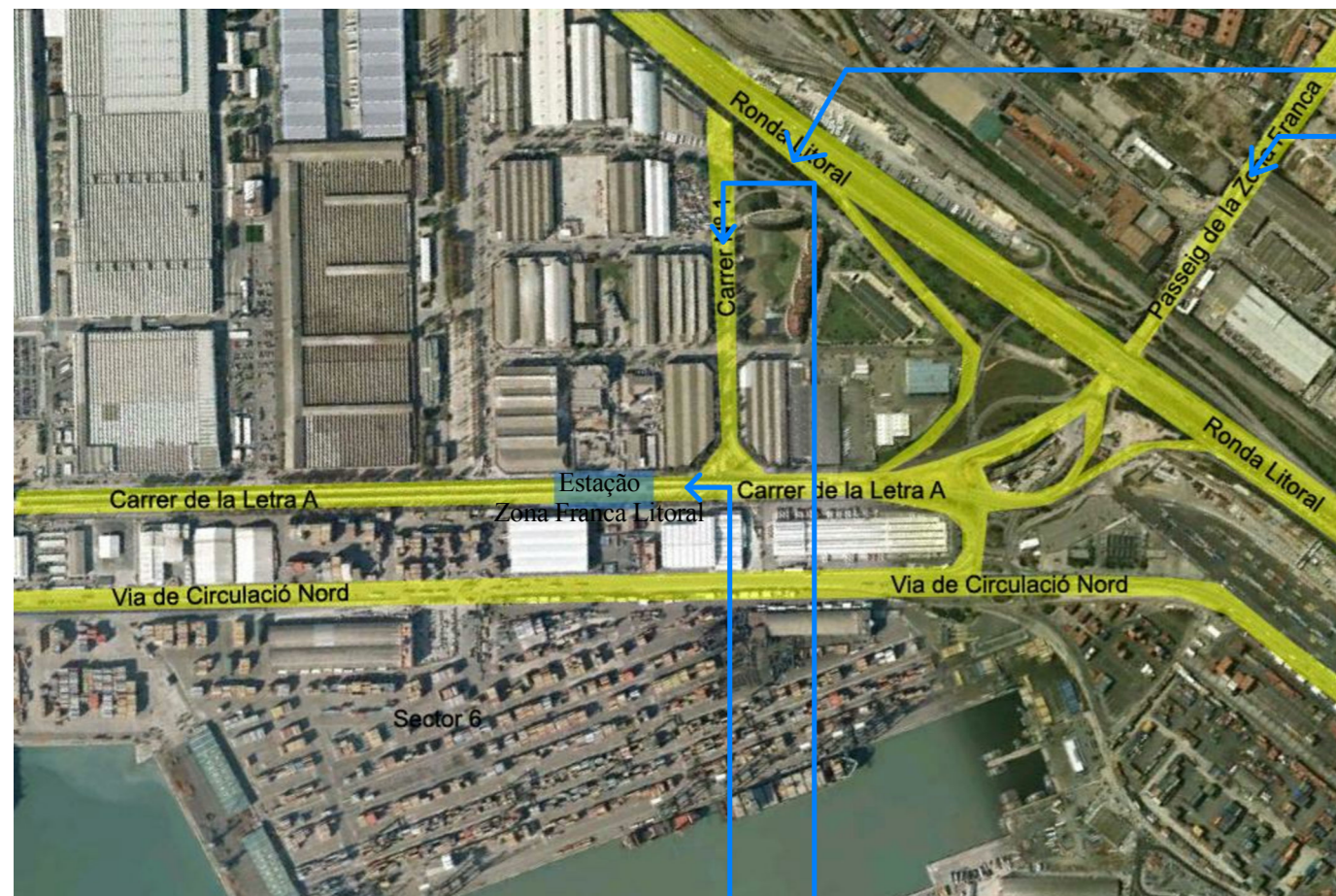
O projecto situa-se na Zona Franca Portuária, no distrito de Sants - Montjuïc, numa situação vizinha com fábricas e armazéns deste local.

Neste momento esta zona não está totalmente preparada para receber circulação pedonal, apenas a de veículos, sendo a maioria deles de transporte de mercadorias, por isso bastante grandes e pesados, pois é um ponto onde se situam muitos armazéns.

Observando o Carrer de la Letra A, onde se vai localizar a estação de metro da Zona Franca Litoral, percebemos que esta funciona também como a via mais movimentada e rápida do local, pois é a que faz a distribuição do tráfego para as restantes vias perpendiculares a esta.

Este grande movimento torna-se um grande problema para os peões que acedem ao interior da estação, pois esta encontra-se no corredor entre os dois sentidos da via.

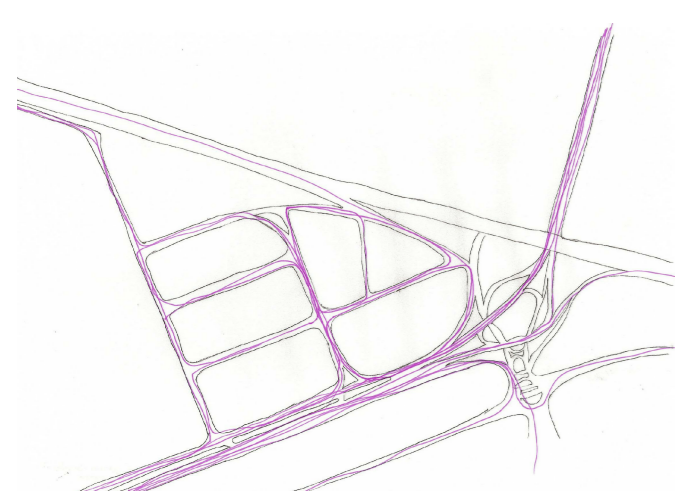
Assim e para dar mais segurança aos peões será criada uma rambla no Carrer Nº 1 que é perpendicular ao Carrer de la Letra A. Esta rambla fará uma orientação mais segura e organizada para o utilizador da estação.



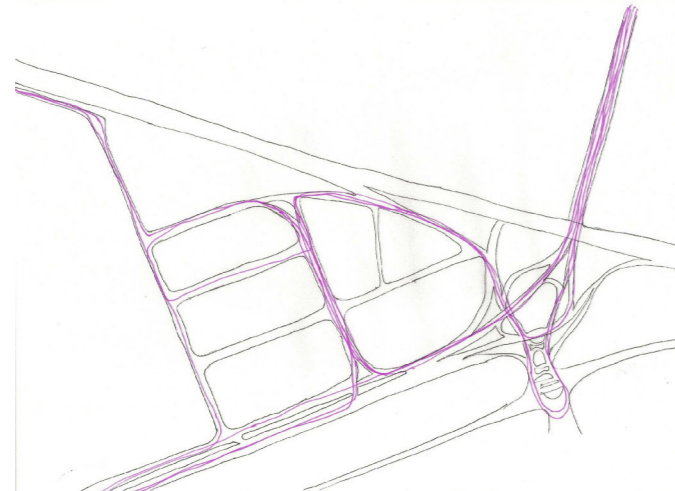
Vista da Carrer de la Letra A



Vista da Carrer Nº1

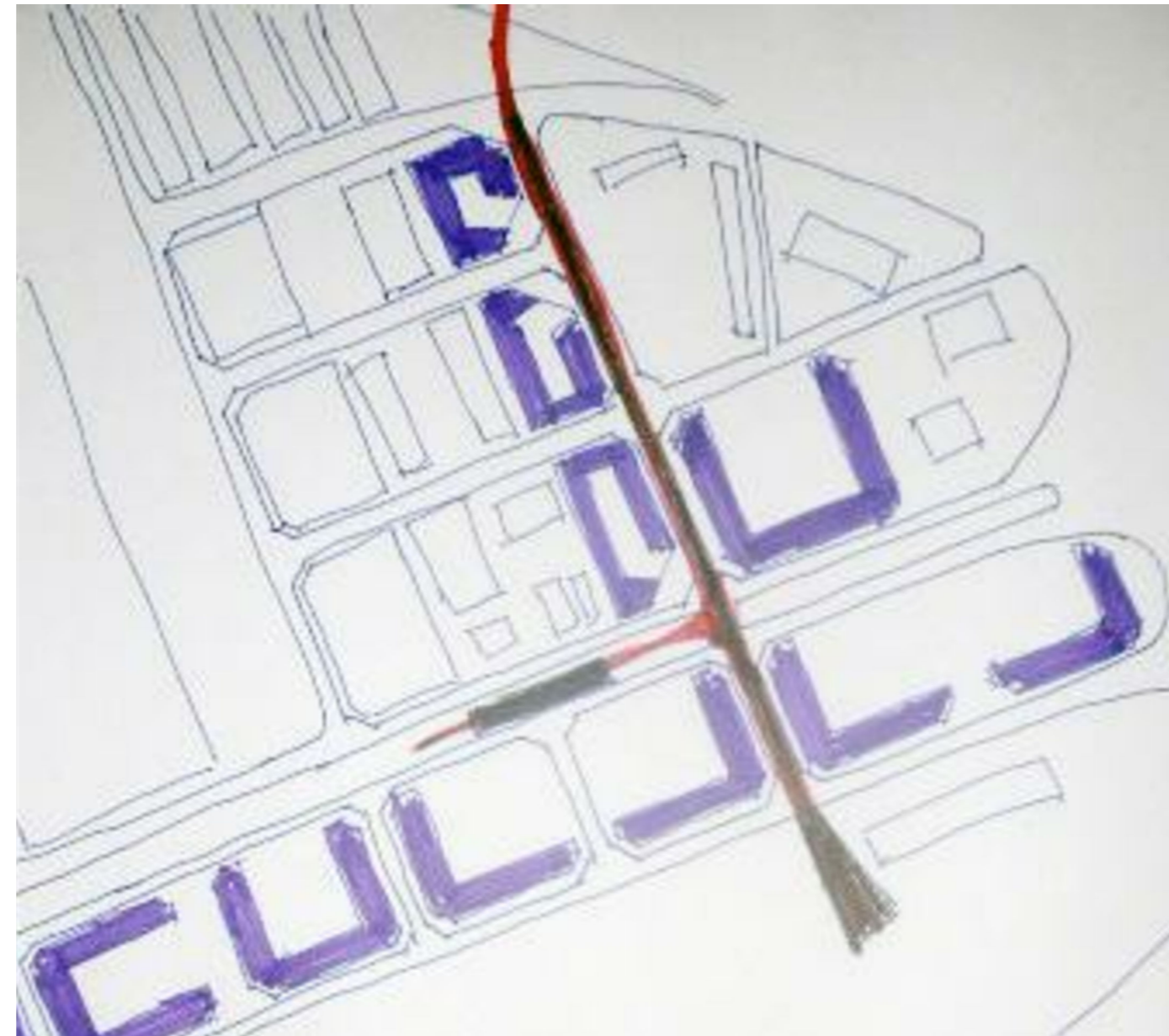


Esquema circulação automóvel



Esquema circulação autocarro urbano

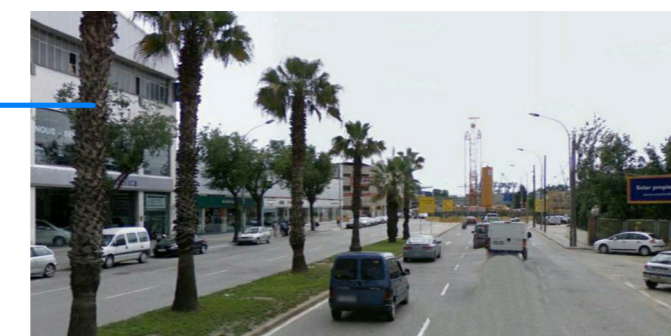
Ideia Urbanismo



Proposta

No que toca ao tecido urbano, a estação aparece numa zona onde a malha do Plan Cerdá (Eixample) já não se encontra, assim e para fazer uma conexão mais coesa entre este plano e a zona, este tecido da envolvente da estação e da rambla será revitalizado. Esta revitalização passará pela criação de quarteirões com dimensões semelhantes às do Eixample, conectando assim esta área portuária à cidade.

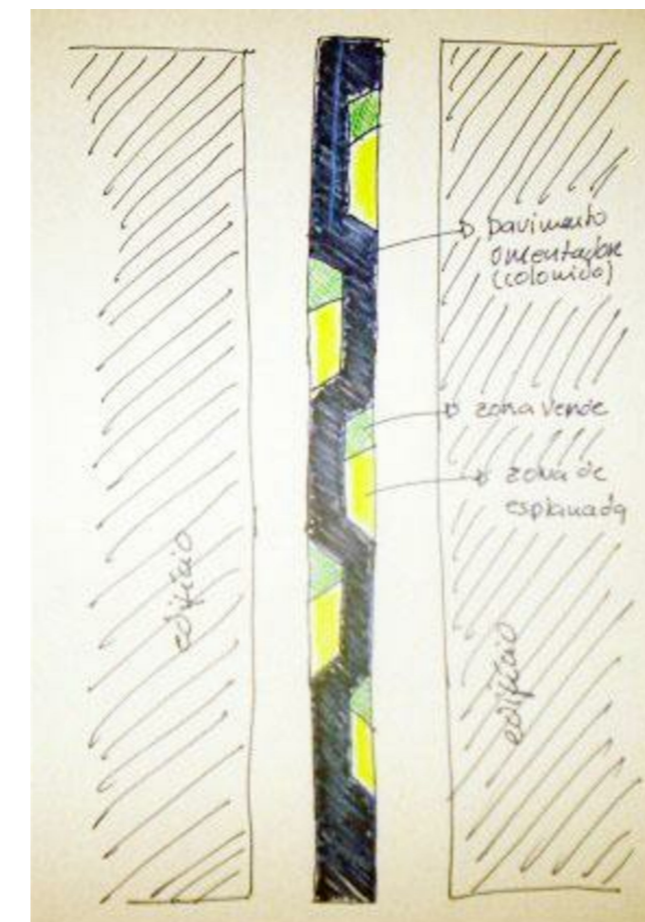
No que respeita às áreas verdes, que não existem nesta zona, pois esta até ao momento é uma área de trabalho e não de lazer, serão criados espaços verdes e de equipamentos no interior dos quarteirões, que tornarão o espaço mais agradável de vivenciado tanto pelos trabalhadores dos futuros escritórios, como para os futuros moradores da zona em questão.



Vista do Passeig de la Zona Franca



Vista da Ronda Litoral



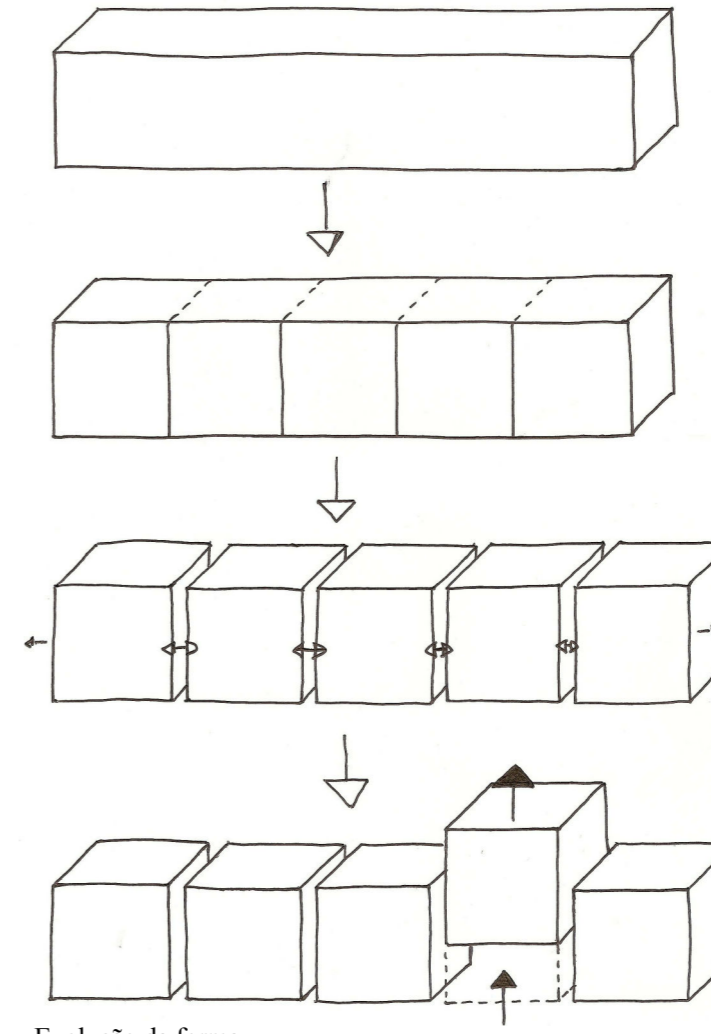
Pavimento

Este pavimento, que será azul, devido à cor da linha de metro L10, tem a função de guiar o pedestre até à estação de metro da Zona Franca Litoral.

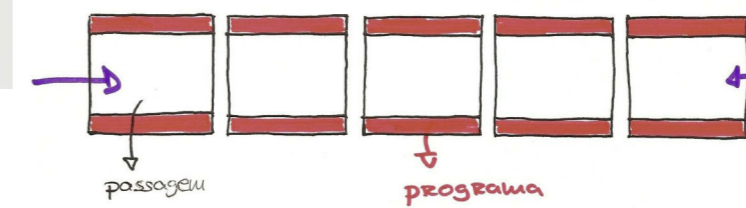
Nele encontramos três tipos de espaços, diferenciados através de cores. A cor azul responde ao caminho que o transeunte tem de seguir para chegar à estação e a amarela distingue o local propício à colocação de esplanadas ou outro tipo de actividades. A área verde corresponde ao local onde se vai encontrar mais vegetação.

O pavimento azul tem ainda a função de criar uma unidade mais coesa entre a rambla e a estação de metro, pois este pavimento vai ser "sugado" para dentro da estação.

Ideia Estação



Evolução da forma



Programa

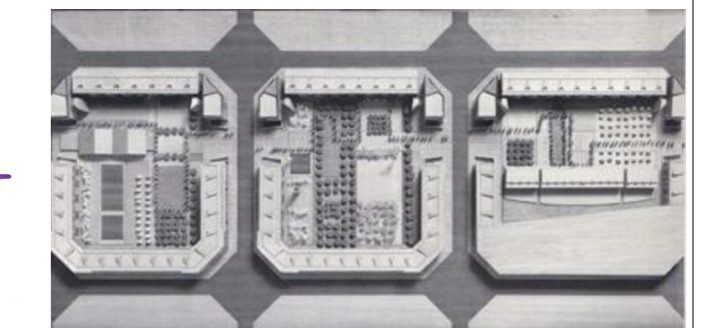
Num primeiro momento a estação começou por apresentar uma forma inicial de um paralelepípedo muito comprido, que foi sendo trabalhado consoante as necessidades.

Este paralelepípedo foi fragmentado em cinco partes iguais, afastadas entre si, isto é, em cinco cubos com proporções semelhantes às do Plan Cerdá.

Numa fase final, e para quebrar a monotonia de todo o conjunto e ajudar ao programa funcional, num gesto conceptual o quarto cubo foi elevado à cota da linha de metro aérea que passa a 6.50 m de altura.

A zona de serviços administrativos, local onde os utilizadores não devem ter acesso, fica situada no quarto cubo, na zona mais elevada deste.

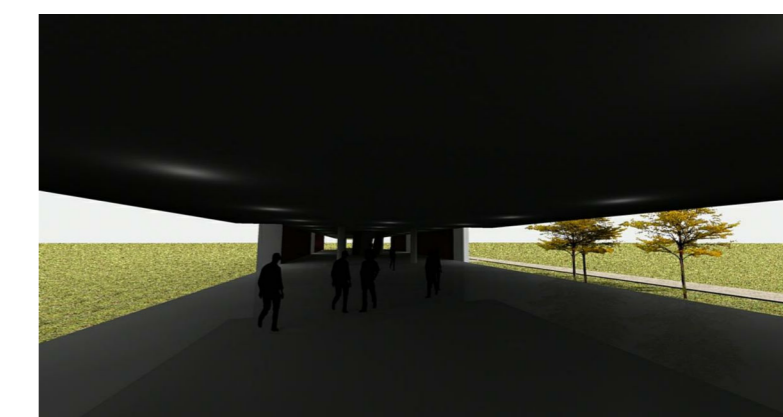
O restante programa que são os serviços destinados ao utilizadores da estação fica situado no piso 0, associado às paredes exteriores laterais, para deixar toda a zona central do paralelepípedo para circulação dos utentes.



Plan Cerdá



Render do exterior da estação de metro da Zona Franca Litoral



Render do interior da estação de metro da Zona Franca Litoral

UBI MESTRADO INTEGRADO EM ARQUITECTURA
ORIENTADOR: MARIA CANDELA SUÁREZ
CO-ORIENTADOR: ANA RITA OCHOA

ESTAÇÃO DE METRO DA
ZONA FRANCA LITORAL
PROPOSTA ARQUITECTÓNICO-URBANA
ZONA FRANCA - BARCELONA

DESIGNAÇÃO:
SITUAÇÃO/IDEIAS

ESCALA: S/ ESC. DESENHO: 01
ANA MARGARIDA BARBOSA 19146