

MAPA DE VÃOS INTERIORES

TIPO	REPRESENTAÇÃO	DIMENSÕES	QUANT.	OBSERVAÇÕES
Vi 1		0,90m x 2,00m (1) (8)	17	Portas de abrir em MDF folheadas lacadas a branco com aro guarnição de 5cm de largura envernizadas a verniz mate, com dobradiças e puxadores tipo alavanca em aço inox escovado, (1 empena)
ESC: 1/50				

MAPA DE VÃOS INTERIORES

TIPO	REPRESENTAÇÃO	DIMENSÕES	QUANT.	OBSERVAÇÕES
Vi 3		0,80m x 2,00m (1) (8)	04	Portas de w.c. em painéis fixos e móveis, de fecho e manobra em placas de resinas fenólicas termoendurecidas de 10 mm, estrutura de apoio superior em perfil de alumínio anodizado, ferragens de fixação, dobradiças e fechadura livre-ocupado em aço inox, inclusos. Sistema para fixação em paredes de alvenaria, (1 empena)
ESC: 1/50				

MAPA DE VÃOS INTERIORES

TIPO	REPRESENTAÇÃO	DIMENSÕES	QUANT.	OBSERVAÇÕES
Vi 5		0,90m x 2,00m (1) (8)	38	Portas de correr pelo interior em MDF folheadas lacadas a branco com aro guarnição de 5cm de largura, envernizadas a verniz mate, com calhas e puxadores em aço inox escovado, (1 empena)
ESC: 1/50				

MAPA DE VÃOS INTERIORES

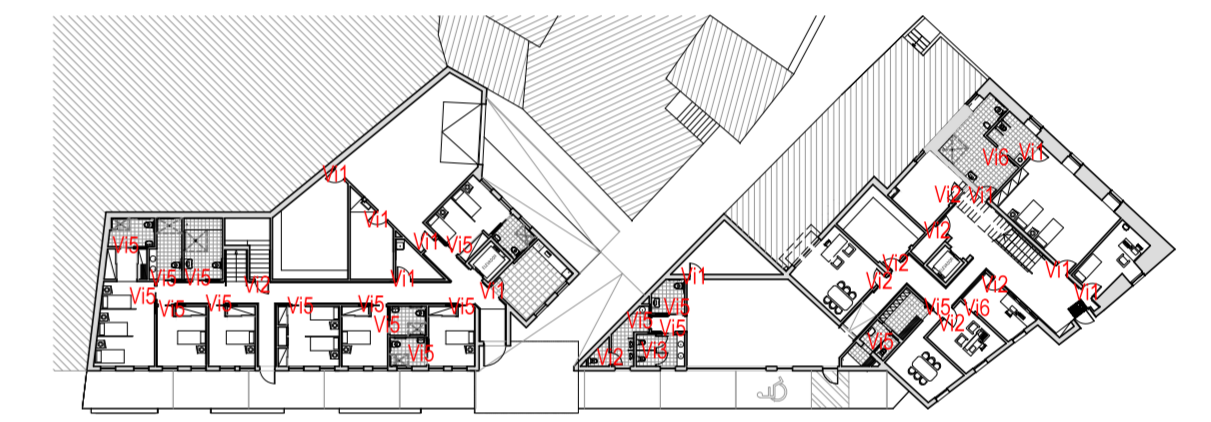
TIPO	REPRESENTAÇÃO	DIMENSÕES	QUANT.	OBSERVAÇÕES
Vi 2		0,80m x 2,00m (1) (8)	09	Portas de abrir em MDF folheadas lacadas a branco com aro guarnição de 5cm de largura envernizadas a verniz mate, com dobradiças e puxadores tipo alavanca em aço inox escovado, (1 empena)
ESC: 1/50				

MAPA DE VÃOS INTERIORES

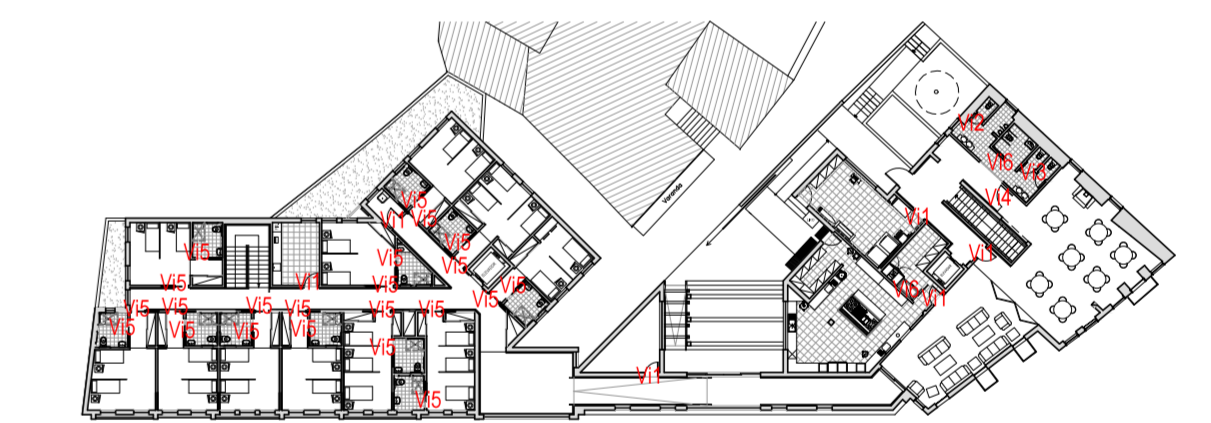
TIPO	REPRESENTAÇÃO	DIMENSÕES	QUANT.	OBSERVAÇÕES
Vi 4		1,50m x 2,00m (1) (8)	01	Portas de abrir em MDF folheadas lacadas a branco com aro guarnição de 5cm de largura envernizadas a verniz mate, com dobradiças e puxadores tipo alavanca em aço inox escovado, (2 empena)
ESC: 1/50				

MAPA DE VÃOS INTERIORES

TIPO	REPRESENTAÇÃO	DIMENSÕES	QUANT.	OBSERVAÇÕES
Vi 6		0,95m x 2,05m (1) (8)	04	Portas de correr pelo exterior em MDF folheadas lacadas a branco com aro guarnição de 5cm de largura, envernizadas a verniz mate, com calhas e puxadores em aço inox escovado, (1 empena)
ESC: 1/50				



PLANTA DO PISO 0  
ESC: 1/50



PLANTA DO PISO 1  
ESC: 1/50



MAPA DE VÃOS INTERIORES	Autor: Ricardo Manuel Ferreira Frias (a.28618)	Folha N.º <b>27</b>
Designação: Ampliação de um equipamento social para implementação de ERPI		
Localização: Rua da Igreja - Ervedosa do Douro - S. João da Pesqueira		
Requerente: AITIED - Associação para infância e Terceira Idade de Ervedosa do Douro		
PROJETO DE ARQUITETURA	Esc. 1/ 50	Cotas em Metros Junho 2017