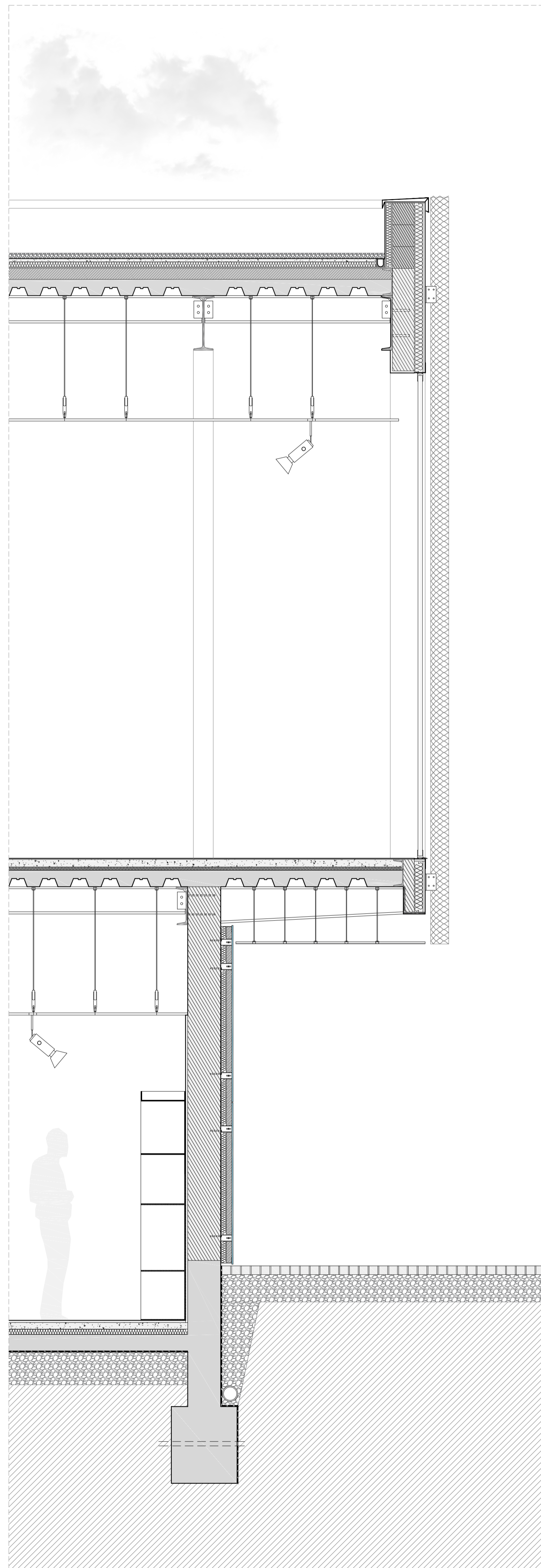


RUFO METÁLICO +10.40
 COBERTURA PLANA +8.50
 NÍVEL ESTRUTURA METÁLICA +8.50
 NÍVEL ESTRUTURA METÁLICA +8.10

PISO 1 +4.40
 NÍVEL ESTRUTURA METÁLICA +4.10
 NÍVEL ESTRUTURA METÁLICA +3.70

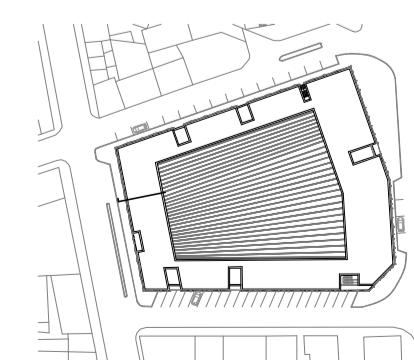
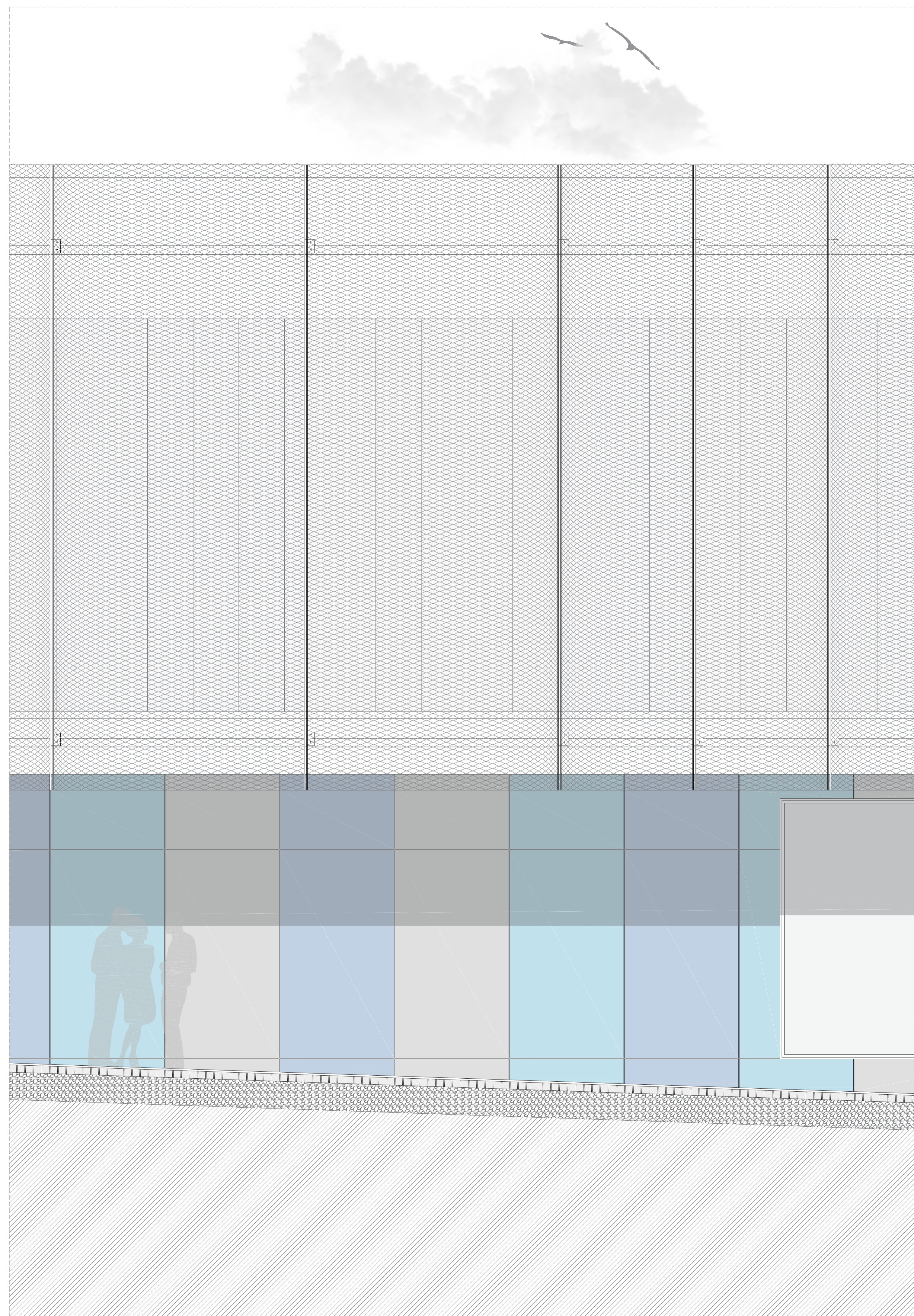
PISO LOJA DO MEUSEU +0.20
 PISO TÉRREO +0.00



RUFO METÁLICO +10.40
 COBERTURA PLANA +8.50
 NÍVEL ESTRUTURA METÁLICA +8.50
 NÍVEL ESTRUTURA METÁLICA +8.10

PISO 1 +4.40
 NÍVEL ESTRUTURA METÁLICA +4.10
 NÍVEL ESTRUTURA METÁLICA +3.70

PISO LOJA DO MEUSEU +0.20
 PISO TÉRREO +0.00



OBSERVAÇÕES:
 COTA DE SOLEIRA 0.00 = 47.60 m
 Projeto de Requalificação para o Mercado
 Municipal da Vila da Nazaré
 OBJECTO: Corte - Alçado DESENHO N.º
 ESCALA 1/25