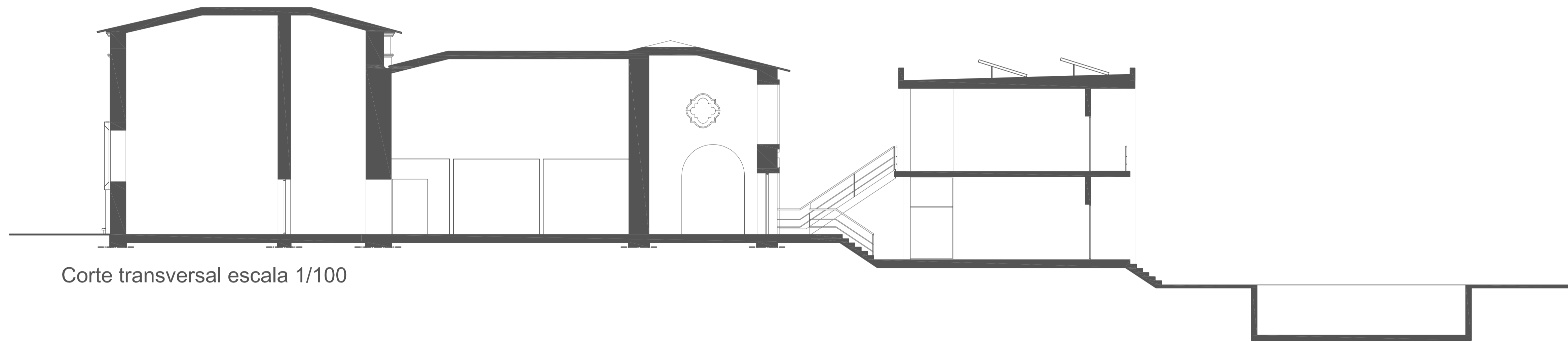
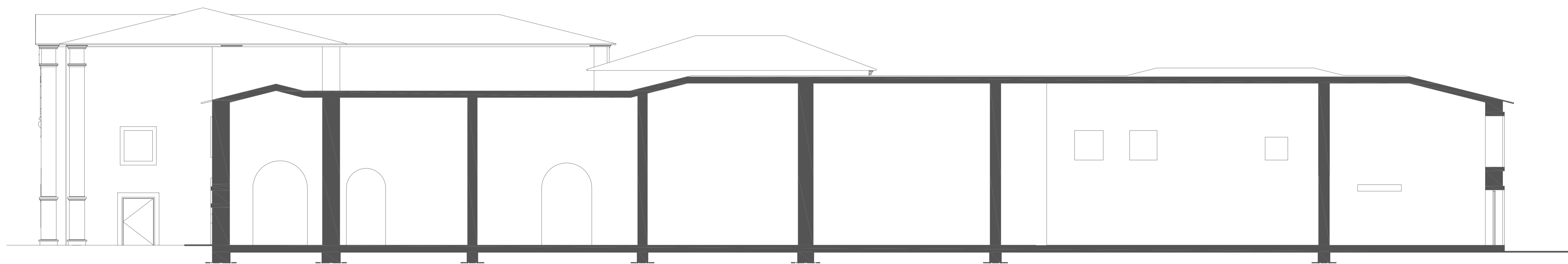




Alçado Nascente escala 1/100



Corte transversal escala 1/100



Corte longitudinal escala 1/100



UNIVERSIDADE DA BEIRA INTERIOR
 Convento De Santo António (Fundão)
 Recuperação Do Património Histórico

Projecto	Alçado Nascente e Cortes transversal e longitudinal
	Aluno: Daniel Gustavo Marques
Escala: 1/100	Orientador: Prof. Doutor Michael Heinrich Josef Mathias