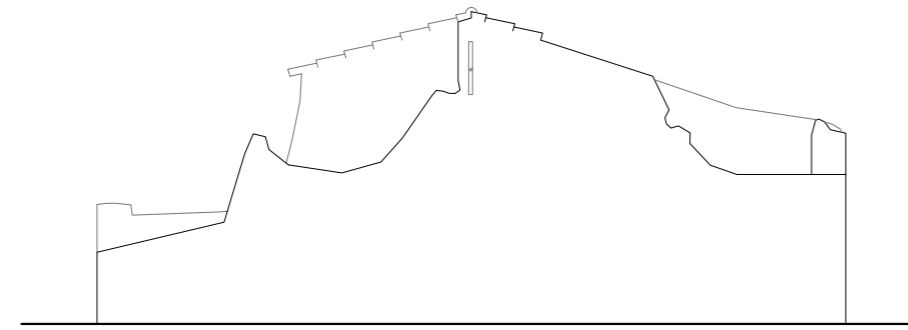
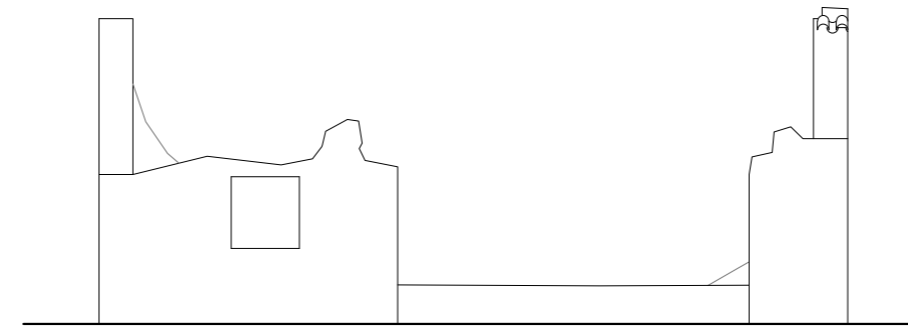


Localização: Sapeira

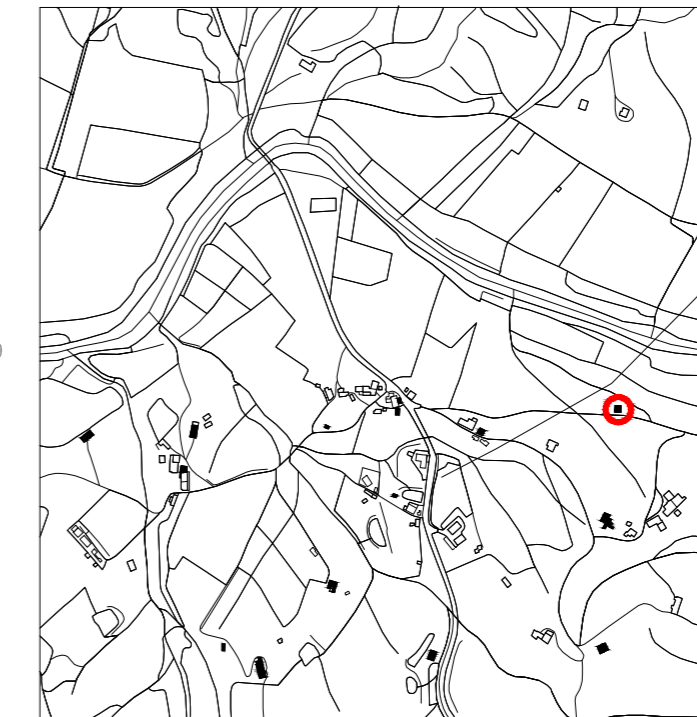
Data: 12/03/2012



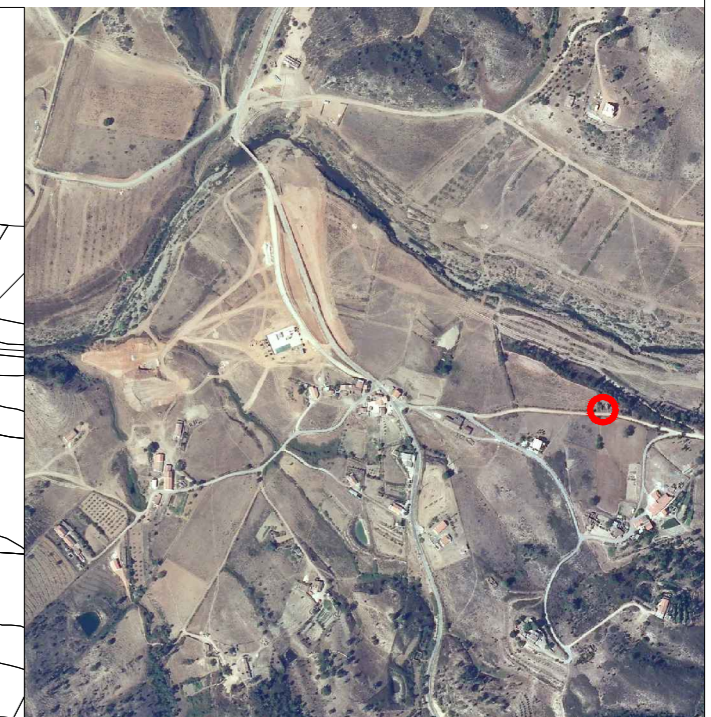
Alçado Este Esc. 1/100



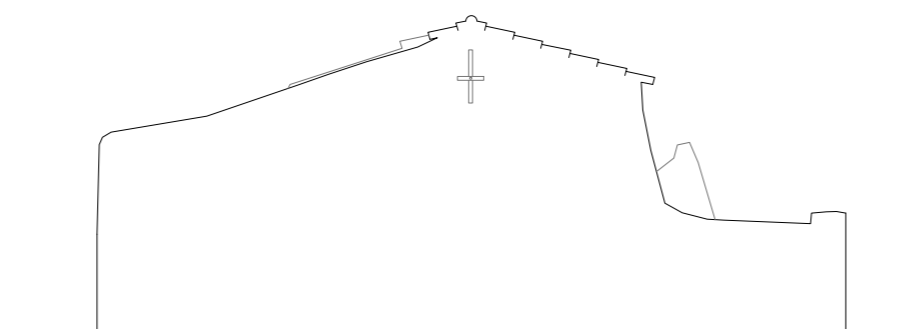
Alçado Norte Esc. 1/100



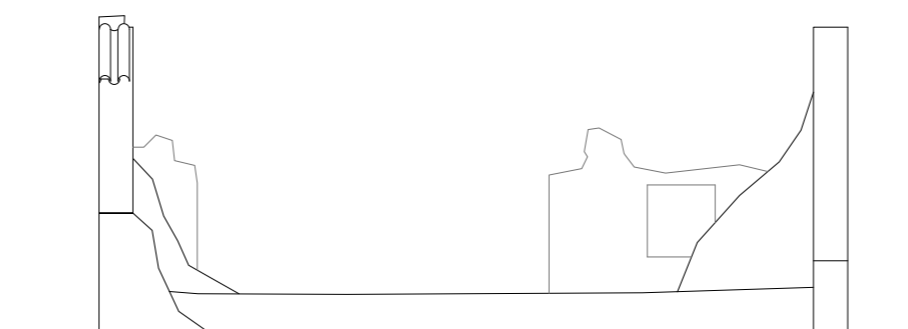
Esc. 1/10.000



Esc. 1/10.000



Alçado Oeste Esc. 1/100



Alçado Sul Esc. 1/100



Fotografia Nº53

Dados Cronológicos

Data de Construção: Desconhecido
 Construtor: Desconhecido
 Uso Inicial: Habitação
 Uso Actual: -
 Restauros/Intervenções: -
 Estado de Conservação: O edifício encontra-se abandonado e em ruína.
 Informações Relevantes: -



Fotografia Nº54



Fotografia Nº55

Dados Técnicos

SOCO
 Altura: -
 Material construtivo: -

CONTRAFORTES
 Quantidade: 0
 Material Construtivo: -
 Fachada: -

TIRANTES
 Quantidade: 2
 Material Construtivo: Ferro
 Direcção: Oeste - Este

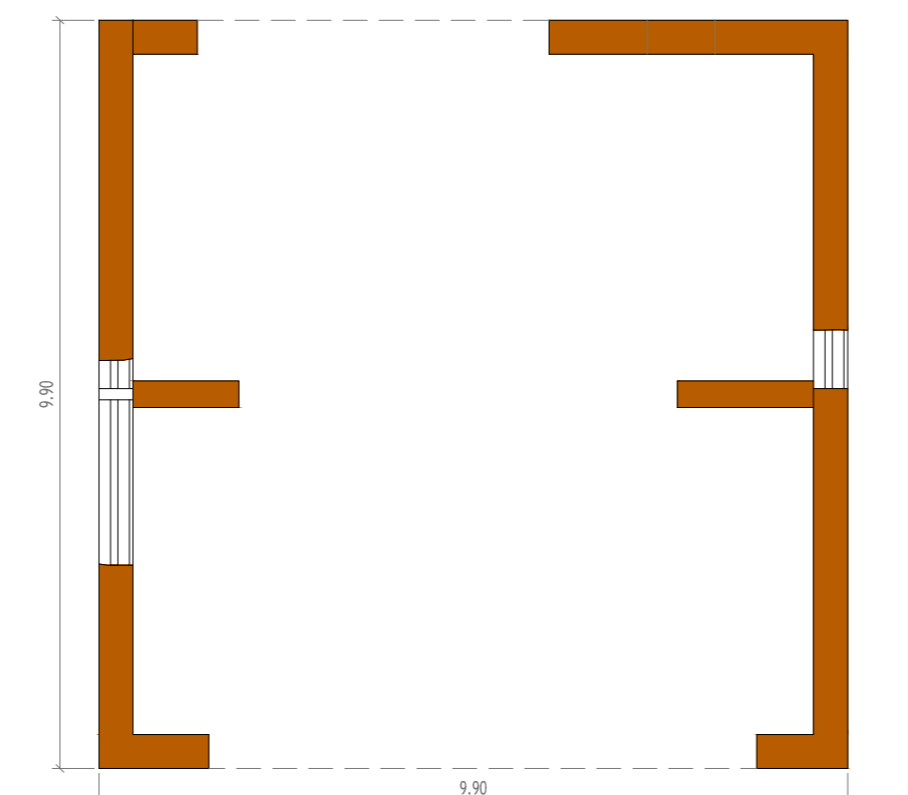
Poial
 Quantidade: 0
 Material Construtivo: -
 Fachada: -

Cunhais
 Material Construtivo: Taipa

DESCRIÇÃO DA COBERTURA
 Configuração: -
 Tipo de telha: Telha de Canudo

DESCRIÇÃO DAS PAREDES EXTERIORES
 Espessura: 0,45 m
 Técnica construtiva: Taipa

DESCRIÇÃO DO REBOCO
 Embora o reboco já esteja bastante deteriorado, as fachadas encontram-se rebocadas com uma argamassa à base de terra e cal, e pintada com tinta à base de cal.



Planta de Cobertura Esc. 1/100






Fotografia Nº56



Fotografia Nº57

LEGENDA:

-  Telha de Canudo
-  Reboco em argamassa à base de terra e cal
-  Taipa à vista