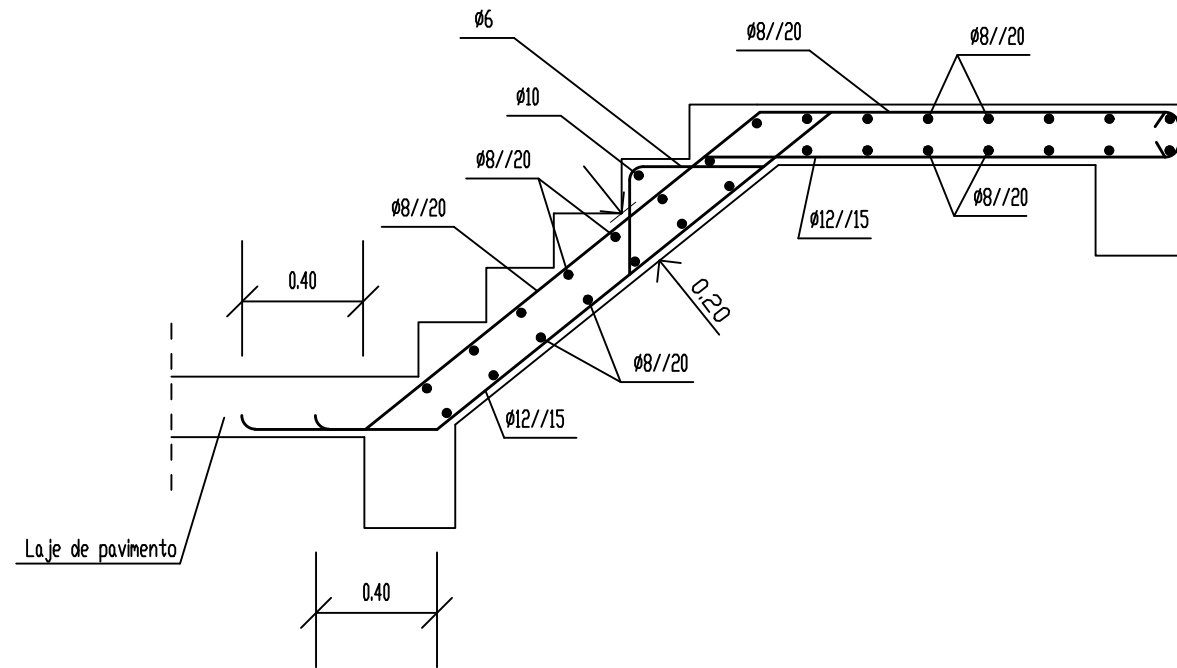
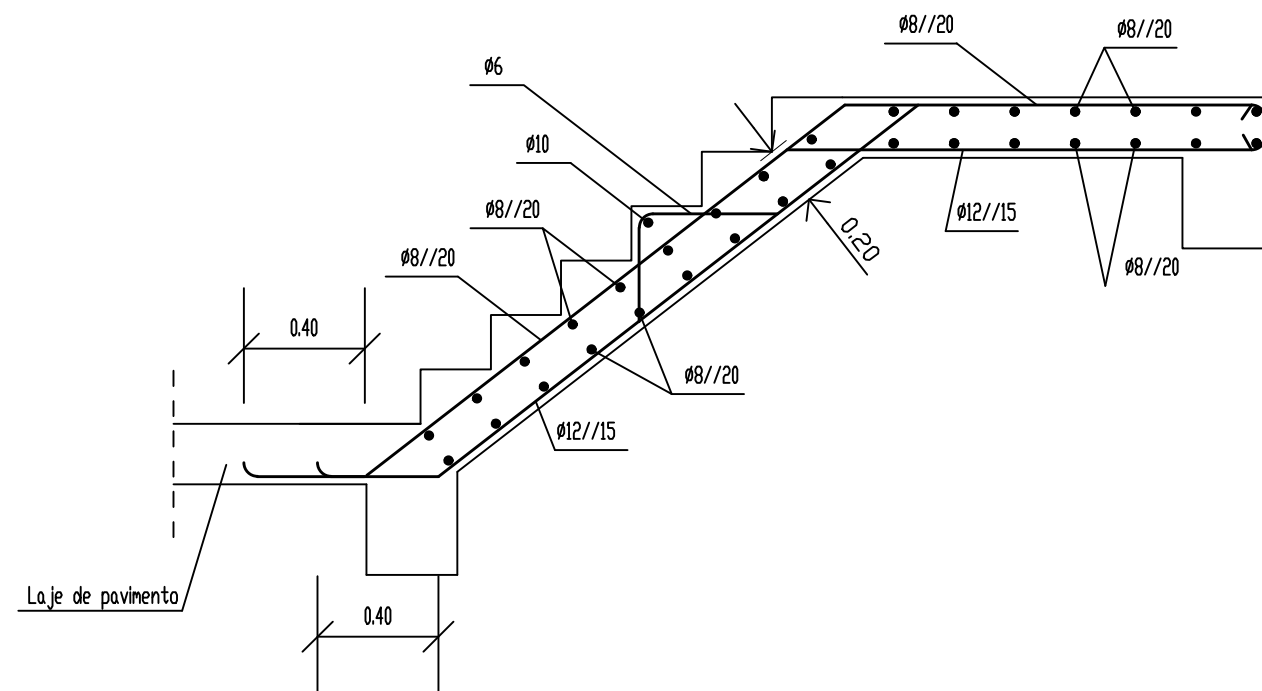


LE2.C.RC.1 LE2.P1.P2.1 LE2.P2.P3.1

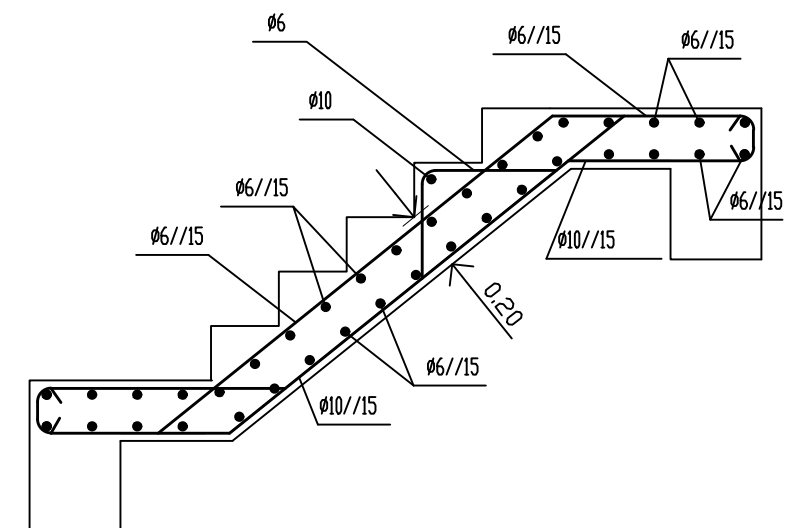


LE2.RC.P1.1



LE2.C.RC.2 LE2.P1.P2.2

LE2.P2.P3.2 LE2.RC.P1.2



Hotel Henriques

Localização - Belmonte

Designação - Laje de Escadas
Corte Longitudinal

Autor - Daniela Alexandra Ribeiro Lopes n° 25585

Universidade da Beira Interior - UBI - Projeto de Mestrado | Projeto de Estabilidade I 5° Ano | 2014 - 2015

Estado do Projecto - Entrega Final

Escala - 1/25

Data - Outubro, 2015

Desenho - n° 65