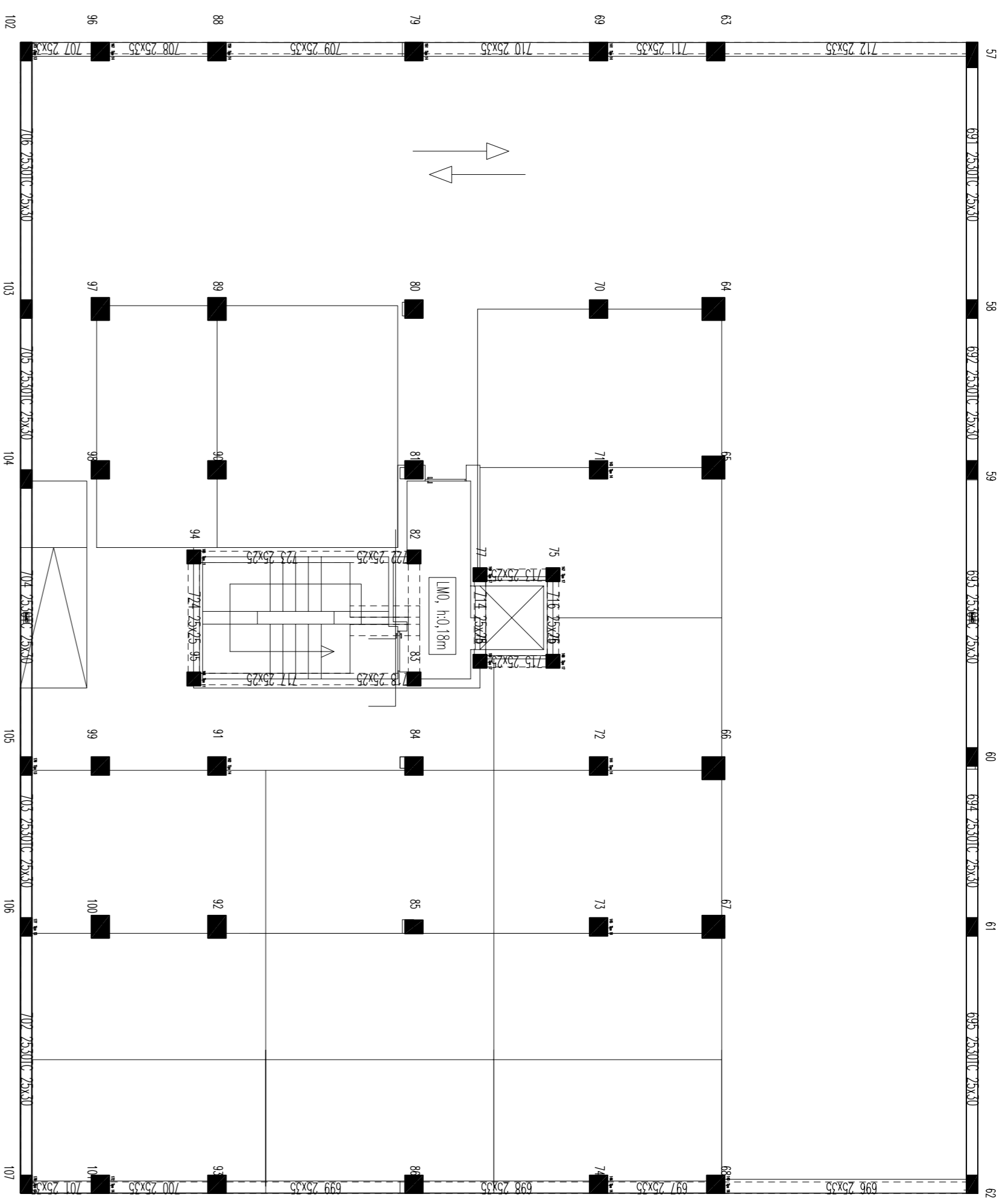
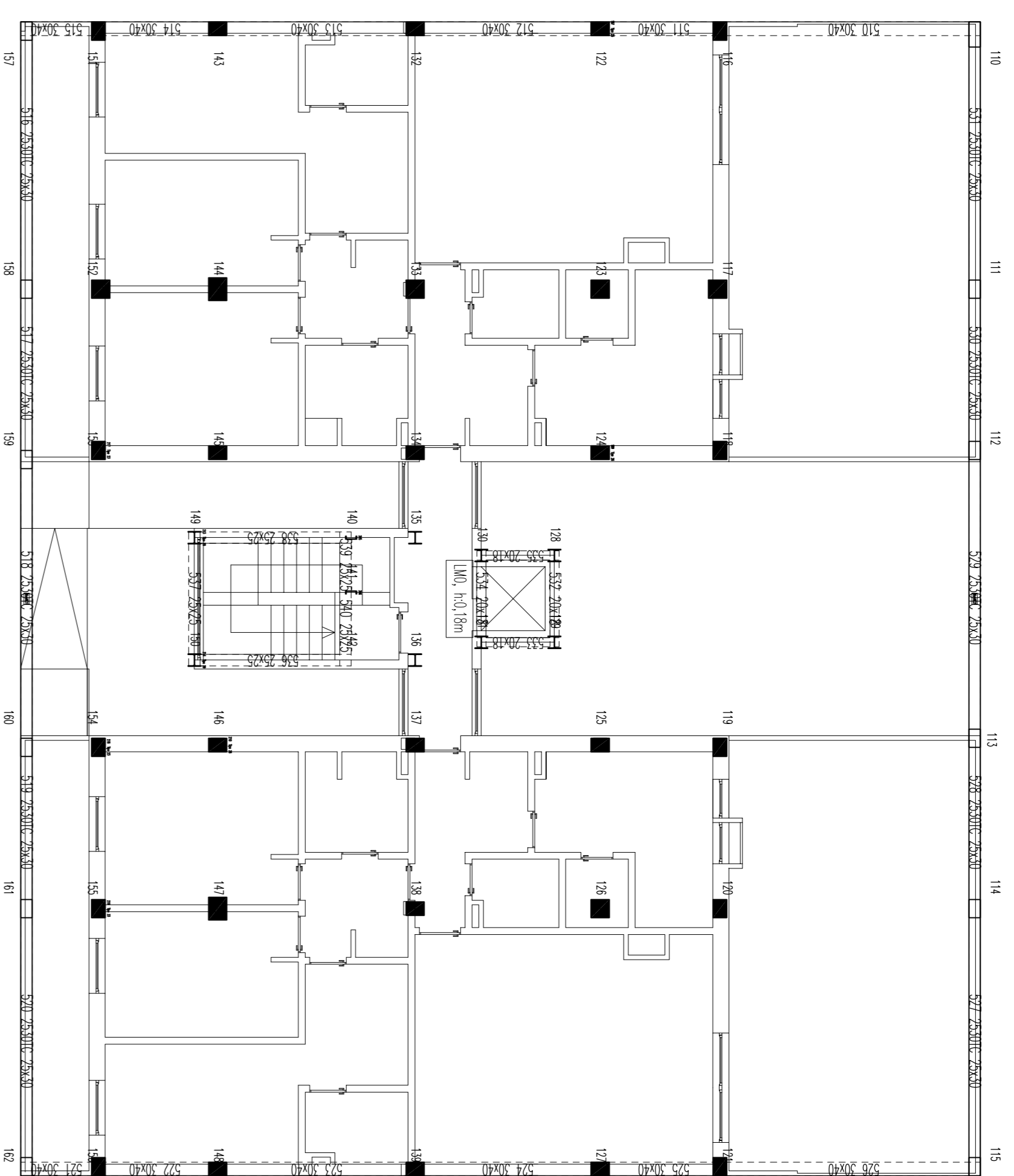


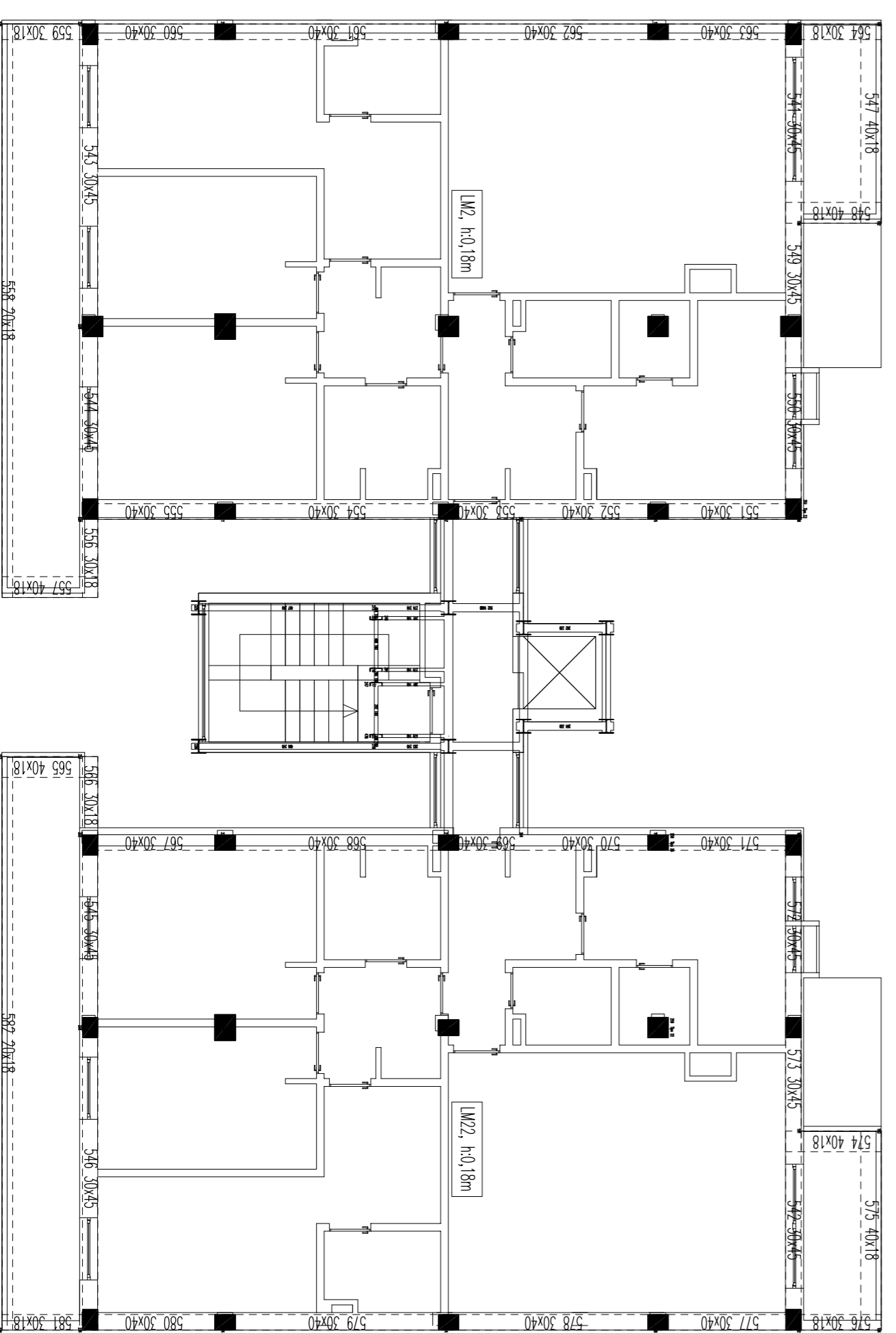
Plantas de Distribuição
Cota -240



Cota 0



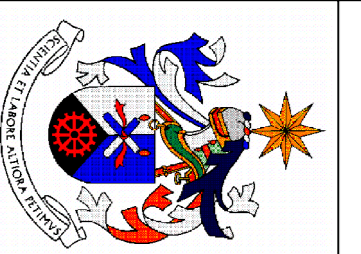
Cota 280



LEGENDA
 S1 - Sposito 1
 Pl - Pilar (do Fundeço)
 f - Vão e Vão de Laje

MATERIAS
 -Aço: Armaduras Orelhões : A500NR
 -Beto (C30/37) : 2/3
 -Fundaço: Fundaço
 -Muros de Cova: Muros de Cova
 -Argamassa: Argamassa, Lajes
 -Assentamentos de Tijolo Furado: Assentamentos de Tijolo Furado
 -Revestimentos: Revestimentos
 -Reforço: 40kg de arço /1000 l de cimento
 -Lajes: Lajes
 -Muros de Cova: Muros de Cova
 -Lajes: Lajes
 -Lajes: Lajes
 -Lajes: Lajes

NOTA
 A cota zero (0,00) está ao nível do piso Zélo.
 A cota -240 está ao nível do piso Zélo.
 Ter em conta os elementos arquitetónicos.

| | | | | |
|--|--|------------|---|------------------------------|
|  | Data: | Arquiteto: | Fundador: | Entidade: |
| | 10/2018 | Vas | Universidade de Beira Interior Projeto de Estabilidade de um Edifício | Eng. Civil Catarina Veiga |
| Escalas: | Designação: | Desenho nº | | |
| 1/100 | Pontos de Distribuição Cotas -240, 0, 280 m | 13 | | |
| Substituído por nº | | | | |