

Notas:

A. Quadro de Áreas dos Blocos A e B do Bairro de Pereiró, Porto.

Área Bruta do Edifício A (=B)	1 769,4 m ²
Área Bruta dos Fogos	1 583,4 m ²
Área Bruta da Circulação Comum	186 m ²

B. Quadro de Áreas das Tipologias de Piso Tipo do Bloco A.

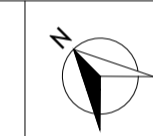
	T2	T3
Superfície Total do Fogo	80,7 m ²	120,4 m ²
Área de Habitação do Fogo	67,4 m ²	101,3 m ²
Área Bruta do Fogo	94,5 m ²	134,2 m ²

Diana Dias Ferreira
Nº 29117

UNIVERSIDADE DA BEIRA INTERIOR
Dissertação para obtenção do Grau de Mestre em Arquitetura

Fevereiro 2017

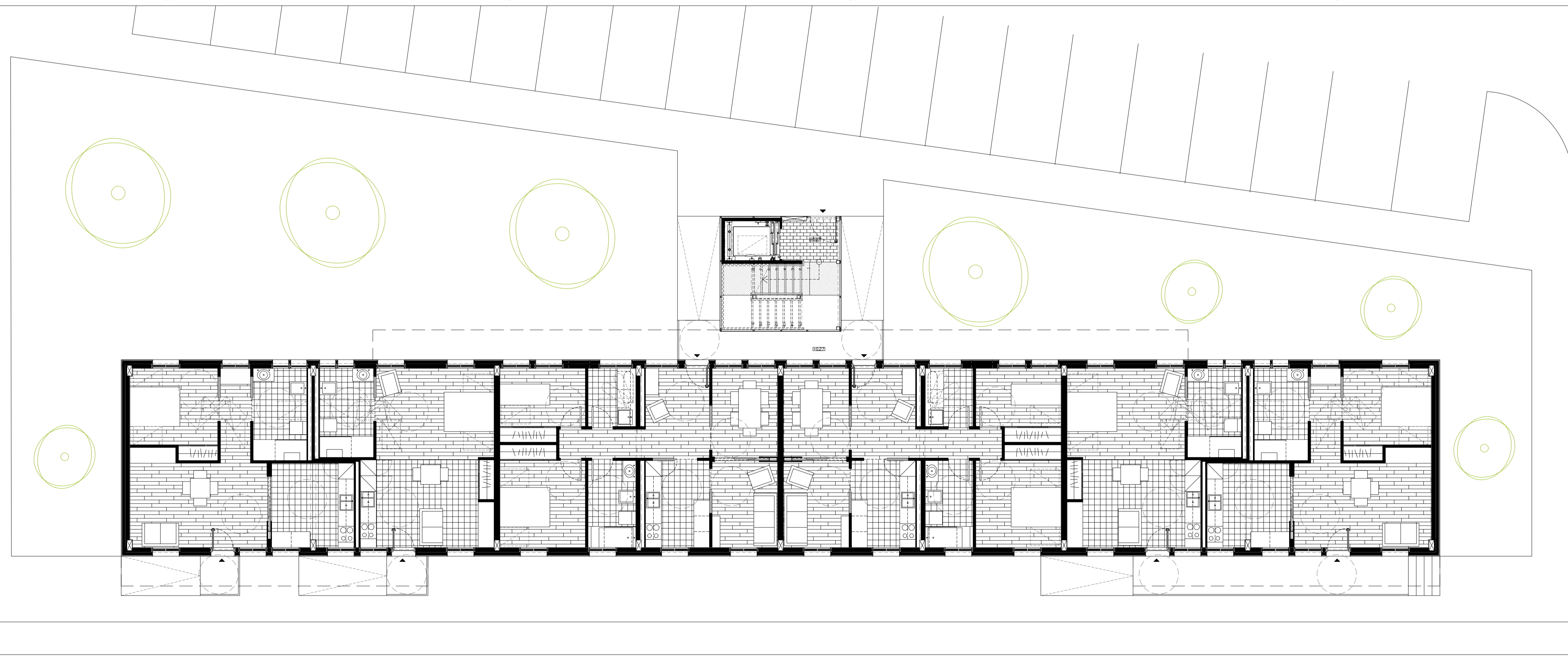
Escala:
1/100



Habitação de Interesse Social no Porto: o caso do Bairro de Pereiró
(análise e projeto de reabilitação)
V. PROPOSTA DE REABILITAÇÃO
BLOCO A - PLANTA PISO 1 e 2

Nº desenho:

V. 03



Notas:

A. Quadro de Áreas dos Blocos A e B do Bairro de Pereiró, Porto.

Área Bruta do Edifício A (=B)	1 769,4 m ²
Área Bruta dos Fogos	1 583,4 m ²
Área Bruta da Circulação Comum	186 m ²

B. Quadro de Áreas das Tipologias do Piso 0 do Bloco A.

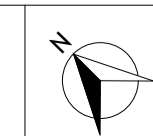
	T0	T1	T2
Superfície Total do Fogo	46,3 m ²	60,7 m ²	80,7 m ²
Área de Habitação do Fogo	39,3 m ²	49,3 m ²	67,4 m ²
Área Bruta do Fogo	55,3 m ²	69,7 m ²	91,7 m ²

Diana Dias Ferreira
Nº 29117

UNIVERSIDADE DA BEIRA INTERIOR
Dissertação para obtenção do Grau de Mestre em Arquitetura

Fevereiro 2017

Escala:
1/100



Habitação de Interesse Social no Porto: o caso do Bairro de Pereiró
(análise e projeto de reabilitação)
V. PROPOSTA DE REABILITAÇÃO
BLOCO A - PLANTA PISO 0

Nº desenho:

V. 02