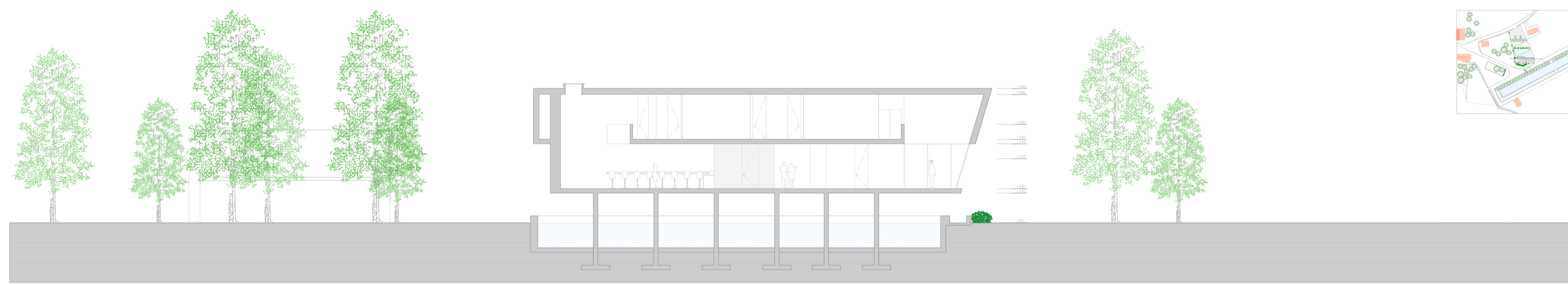
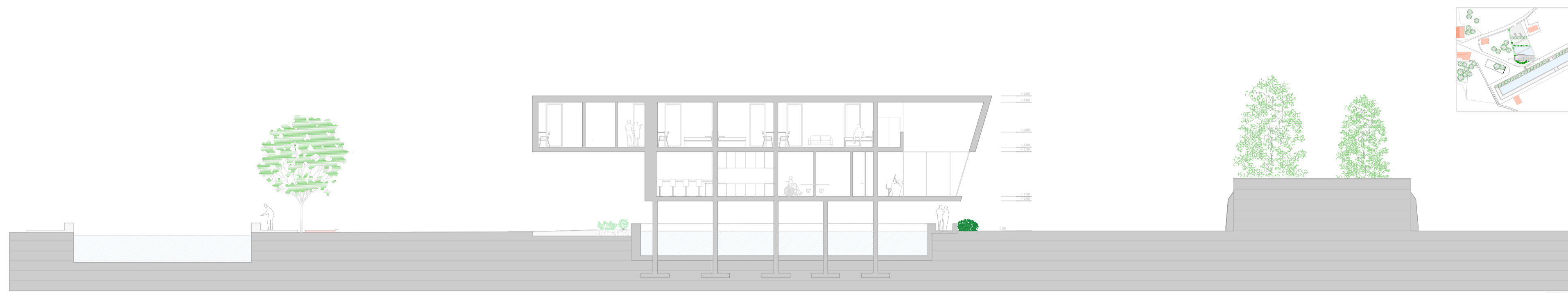


Hostel Ribeirão

Uma proposta de reabilitação arquitetónica adaptada ao risco de cheias

Localização: Cala do Poente - Vila Rica - Oeiras

Objeto: Cortes Longitudais A-A e B-B

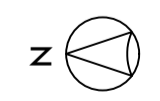
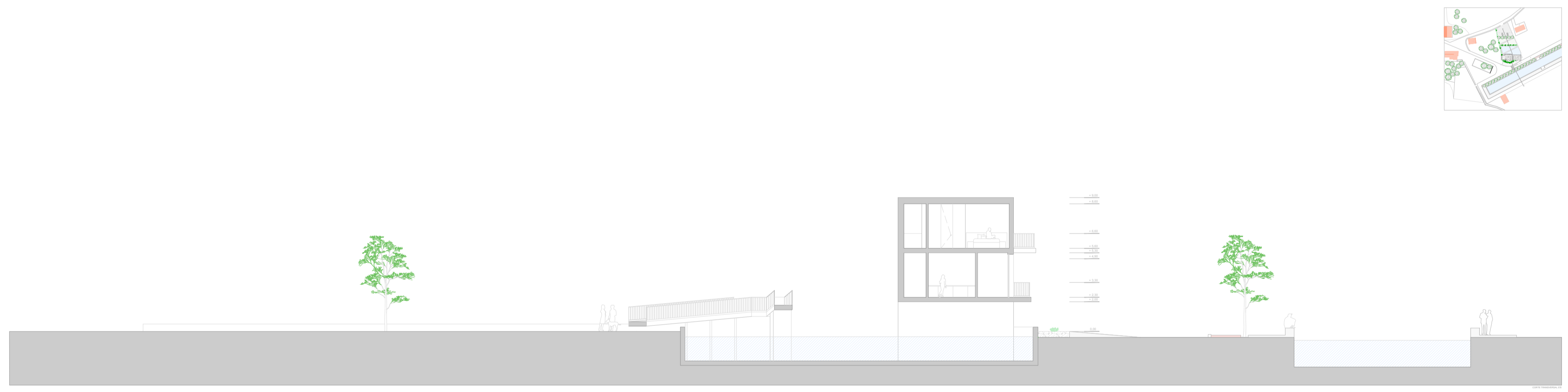
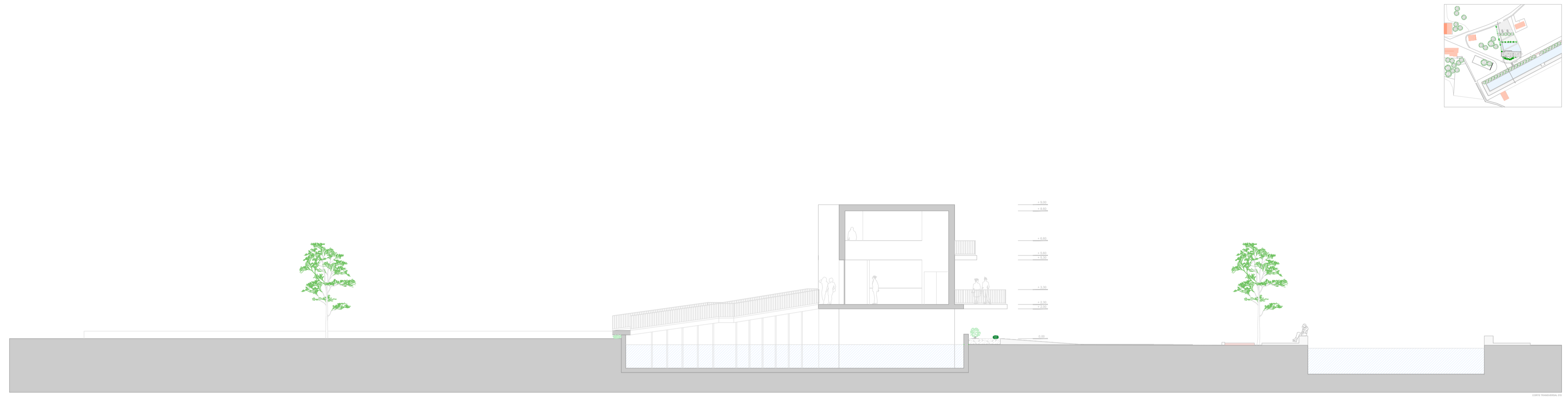


Hostel Ribeirão

Uma proposta de reabilitação arquitetónica adaptada ao risco de cheias

Localização: Cala de Penedono - Vila Rica / Ovar

Objeto: Conceção Arquitetónica CC e P



Hostel Ribeirão

Uma proposta de reabilitação arquitetónica adaptada ao risco de cheias

Localização: Cala de Pombal - Vila Rica - Ovar

Objeto: Casas Transversais 02 e 04

Escala: 1:200
Data: 08/04/2022