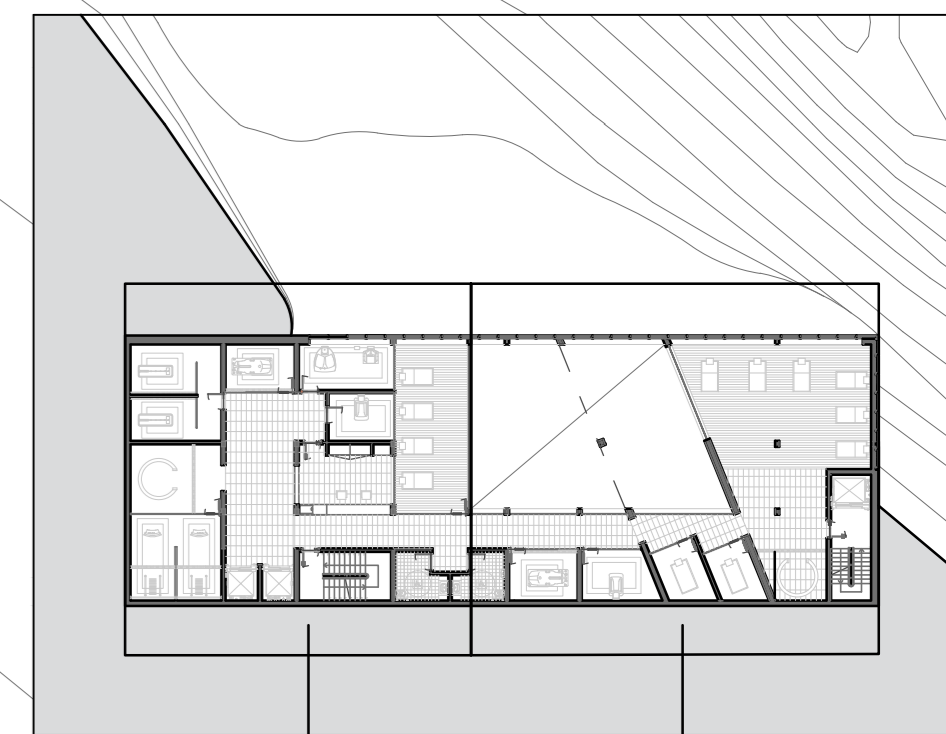


- Legenda:**
1. Recepção do Complexo pelo Hotel Rural e Zona de Venda de Produtos - 21,98 m²
 2. Acesso Vertical pelo Hotel Rural - 21,06 m²
 3. Zona de Massagens e Reabilitação Física - 47,54 m²
 4. Gaiola - 40,07 m²
 5. Acesso Vertical Comum - 28,90 m²
 6. Armazém - 14,80 m²
 7. Orl. Terrel e Orl. Marítimo - 27,80 m²
 8. Sala de Estar - 13,10 m²
 9. Vestiários Femininos - 45,47 m²
 10. Vestiários Masculinos - 46,05 m²
 11. Armários - 11,47 m²
 12. Zona de Espreguiçadeiras - 19,43 m²
 13. Gabinete de Triagem Médica - 19,43 m²
 14. Zona de Enfermagem - 12,41 m²
 15. Instalações Sanitárias - 23,66 m²
 16. Recepção - 8,08 m²
 17. Elevador e Escadas Técnicas - 17,66 m²
 18. Guarda-Roupa - 9,96 m²
 19. Espaço de Cafeteria - 2,87 m²
 20. Recepção do Piso de Balneabilidade - 82,91 m²
 21. Balcão de Apoio - 8,77 m²
 22. Depósito de Material - 32,81 m²
- Zona de Termalismo (Piso -2):**
23. Vichy - 27,35 m²
 24. Duche Circular - 20,14 m²
 25. Duche Jacto - 25,89 m²
 26. Hidromassagem - 9,95 m²
 27. Vapor aos Montões - 12,86 m²
 28. Vapor à Coluna - 10,59 m²
 29. Zona de Descanso - 30,48 m²
- Zona de Termalismo (Piso -3):**
30. Sauna - 17,22 m²
 31. Banho Turco - 13,20 m²
 32. Duche Contraste - 16,61 m²
 33. Duche de Arromas - 12,95 m²
 34. Piscina Interior Lado de Água Mineral Doce - 45,84 m²
- Zona de Talassoterapia (Piso -2):**
35. Hidromassagem - 11,88 m²
 36. Vapor à Coluna - 12,17 m²
 37. Algodroço - 8,97 m²
 38. Termoterapia - 18,43 m²
 39. Duche Circular - 10,47 m²
 40. Zona de Estar - 69,20 m²
- Zona de Talassoterapia (Piso -3):**
41. Piscina Lúdica Interior e Exterior Salgada - 149,89 m²
 42. Piscina Terapêutica Salgada - 69,53 m²
 43. Zona de Jazuzi - 6,93 m²
 44. Zona de Chuveiros - 6,32 m²
 45. Vichy - 10,31 m²
 46. Duche Jacto - 12,76 m²
- Zona Técnica:**
47. Lavandaria / Tratamento de Roupa - 26,20 m²
 48. Zona de Distribuição e Especificação - 16,20 m²
 49. Vestiários dos Funcionários Femininos - 19,96 m²
 50. Vestiários dos Funcionários Masculinos - 19,96 m²
 51. Zona dos Quilómetros Técnicos - 6,37 m²
 52. Zona das Máquinas e Sistema de Bombagem - 224,44 m²

- Materiais:**
- Placas e paredes enterradas em betão
 - Alvenaria em tijolo
 - Terreno
 - Isolamento térmico



ZONA DE TERMALISMO
ZONA DE TALLASSOTERAPIA

Título da Dissertação:
PROPOSTA PARA UM COMPLEXO TALLASSO-TERMAL NO CABO ESPICHEL

Dissertação para a contiguação do grau de Mestre em Arquitetura (ciclo de estudos integrado)
Universidade de Beira Interior

Desenho Técnico:
Planta do piso -2

Local: Cabo Espichel, Sesimbra, Setúbal	Desenho n.º: 10/29	N
Escala: 1:50	Data: Junho de 2011	

Orçamentista/Concecionista:
Prof. Doutor Luís Manuel Ferreira Gomes/
Prof. Doutor Fernando Manuel Leitão Diniz

Autor:
Patrícia Cardim Almeida