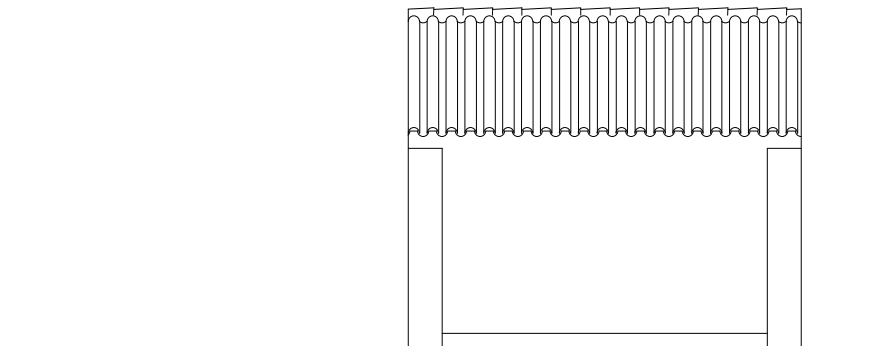
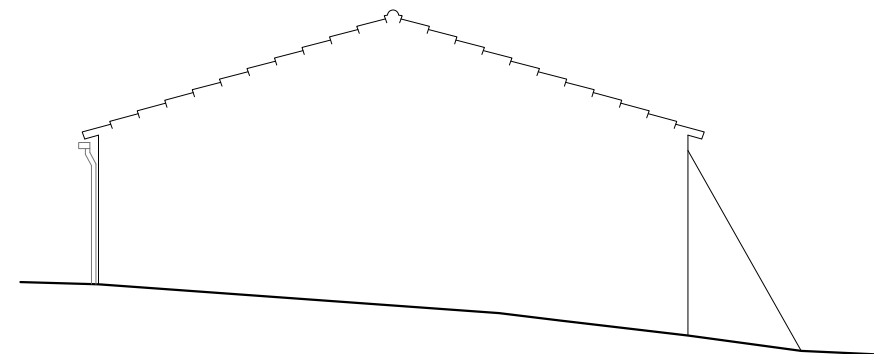


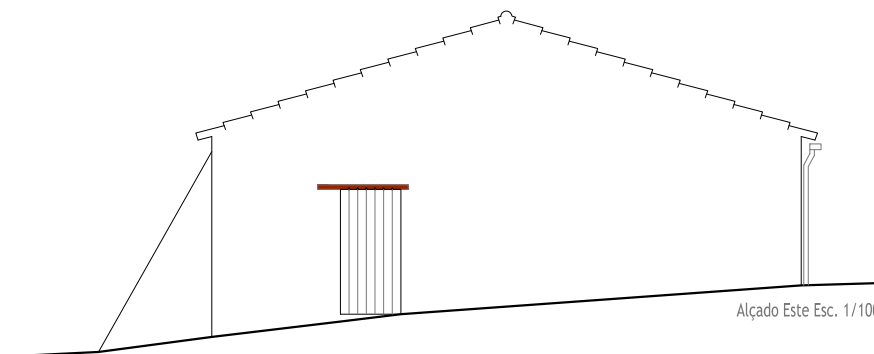
Alçado Norte Esc. 1/100



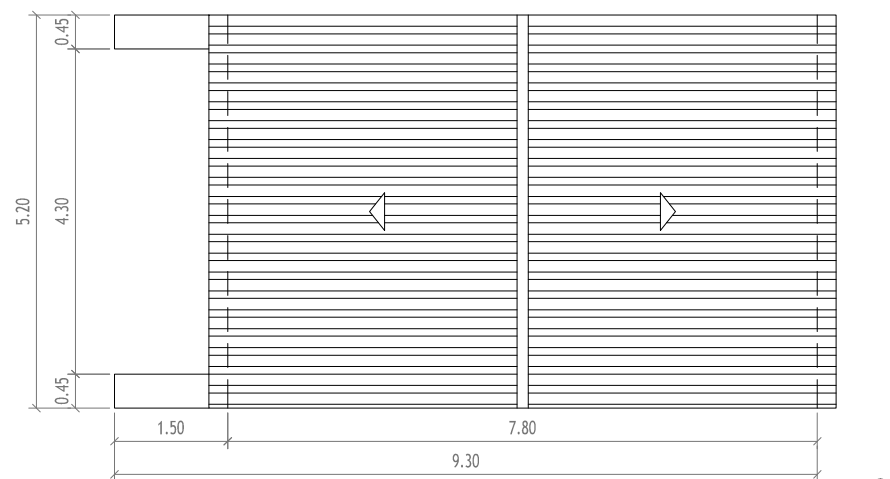
Alçado Sul Esc. 1/100



Alçado Oeste Esc. 1/100

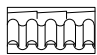






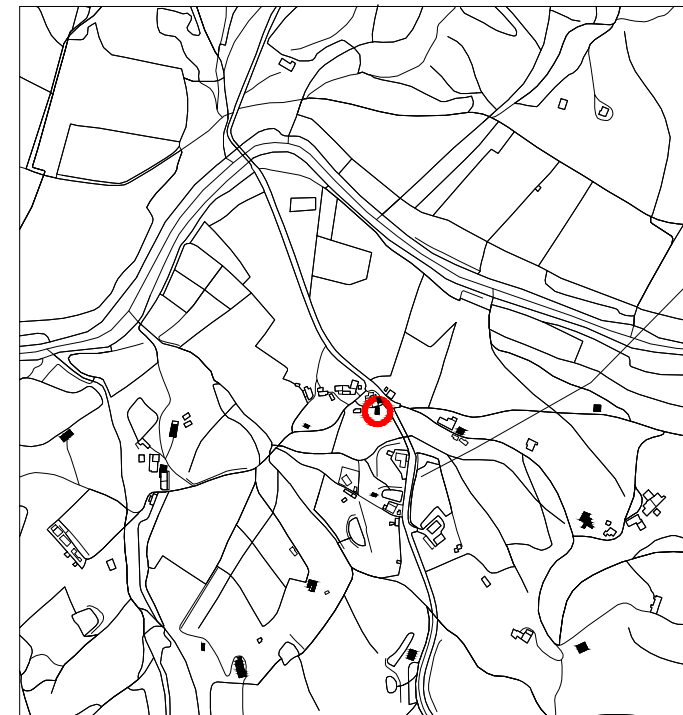
Alçado Este Esc. 1/100



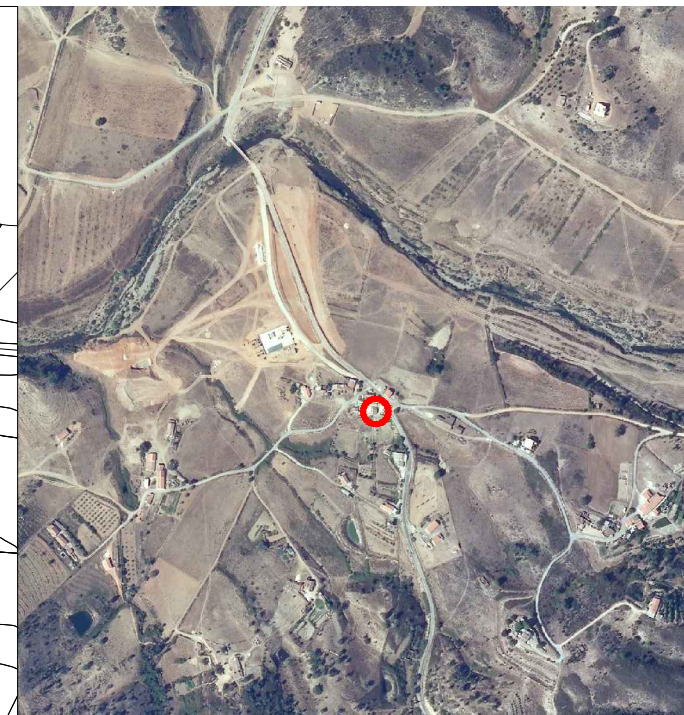
Planta de Cobertura Esc. 1/100

LEGENDA:

-  Telha Lusa
-  Reboco em argamassa à base de cimento
-  Alvenaria em Pedra à vista
-  Taipa à vista
-  Estrutura em Madeira à vista



Esc. 1/10.000



Esc. 1/10.000



Fotografia Nº34



Fotografia Nº35



Fotografia Nº36

Dados Cronológicos

Data de Construção: Desconhecido
Construtor: Desconhecido
Uso Inicial: Palheiro
Uso Actual: Palheiro/Arrumos
Restauros/Intervenções: A cobertura foi restaurada e as fachadas rebocadas.
Estado de Conservação: O edifício encontra-se em bom estado de conservação
Informações Relevantes: -

Dados Técnicos

<p>SOCO Altura: Varia entre 0,10 e 0,45 m Material construtivo: Taipa e Pedra</p>	<p>DESCRIÇÃO DA COBERTURA Configuração: - Tipo de telha: Telha Lusa</p>
<p>CONTRAFORTES Quantidade: 2 Material Construtivo: Pedra Fachada: Oeste</p>	<p>DESCRIÇÃO DAS PAREDES EXTERIORES Espessura: 0,45 m Técnica construtiva: Taipa</p>
<p>TIRANTES Quantidade: 0 Material Construtivo: - Direcção: -</p>	<p>DESCRIÇÃO DO REBOCO As fachadas do edifício foram chapinhadas com uma argamassa à base de cimento (criando um reboco muito heterogéneo), exceptuando a fachada Norte na qual apenas foi rebocada à altura do soco tendo o resto da fachada um acabamento em taipa à vista sem qualquer tipo de reboco ou pintura.</p>
<p>Poial Quantidade: 0 Material Construtivo: - Fachada: -</p>	
<p>Cunhais Material Construtivo: Taipa</p>	