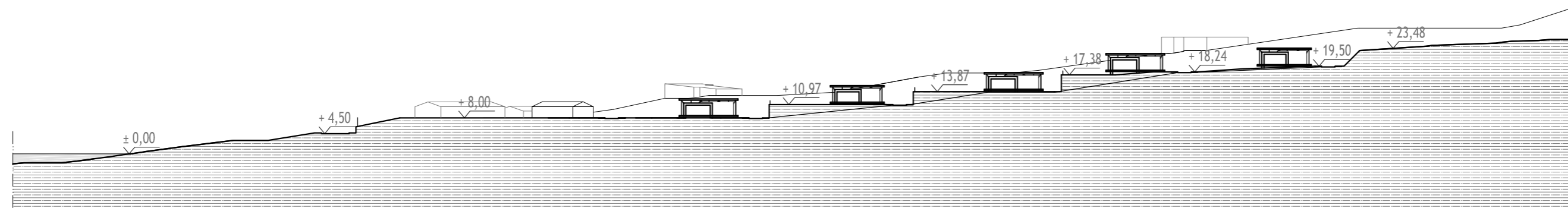
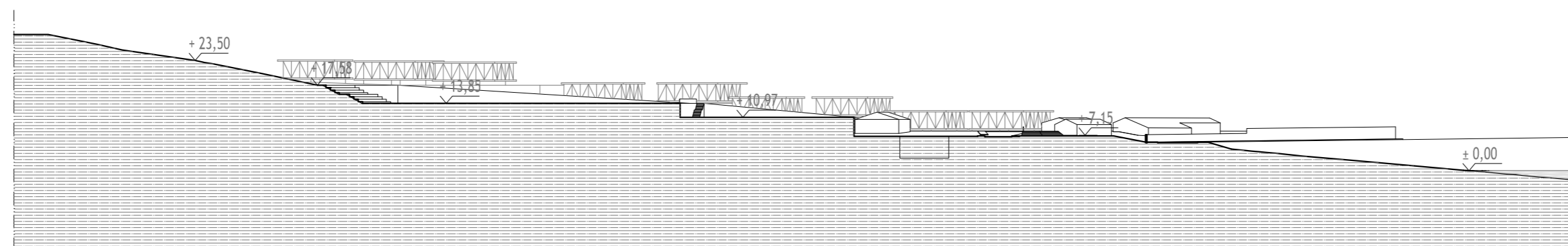


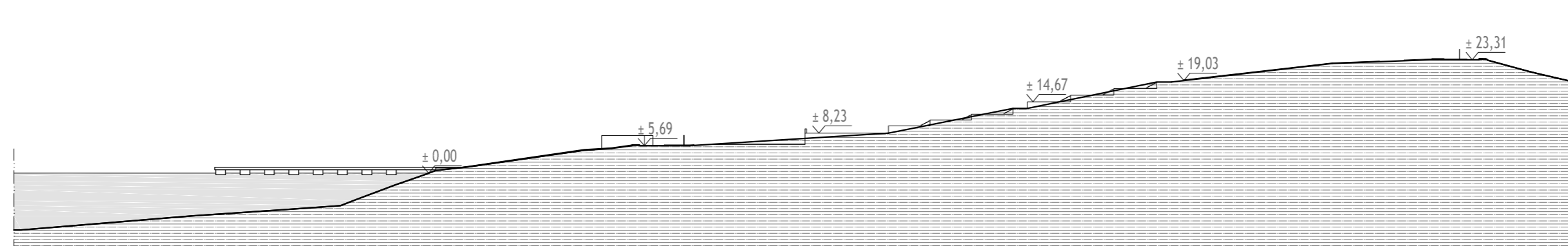
Corte A-A'



Corte B-B'



Corte C-C'



Corte D-D'

NOME: Carlos de Castro Ferreira N.º 21824	Universidade da Beira Interior A SUSTENTABILIDADE DO SISTEMA CONSTRUTIVO EM TERRA: UM PROJECTO DE REABILITAÇÃO	Dissertação para obtenção do Grau de Mestre em Arquitectura (ciclo de estudos integrado)
ESCALAS: 1/1000	OBJECTO: Perfis do terreno com implantação Corte A-A'; Corte B-B'; Corte C-C'; Corte D-D'.	Desenho N.º 3
DATA: 22 - 10 - 2012		Substituí N.º Substituído por N.º