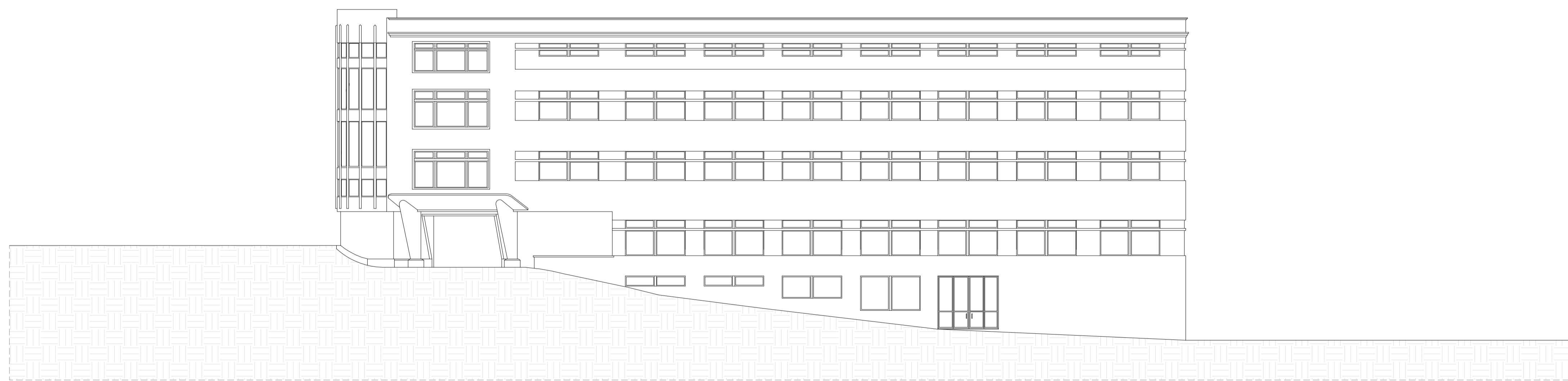


Alçado Sul (Proposto) 1/200



Alçado Nascente (Proposto) 1/200

UBI	Desenhado por : André Gomes Nº 20731	OUT 2011
	Dissertação para a obtenção do Grau de Mestre em Arquitectura	1/200
Requalificação de Edifício Fabril		
Local da Obra : Vale da Carpinteira, Covilhã		2
Alçados Propostos		