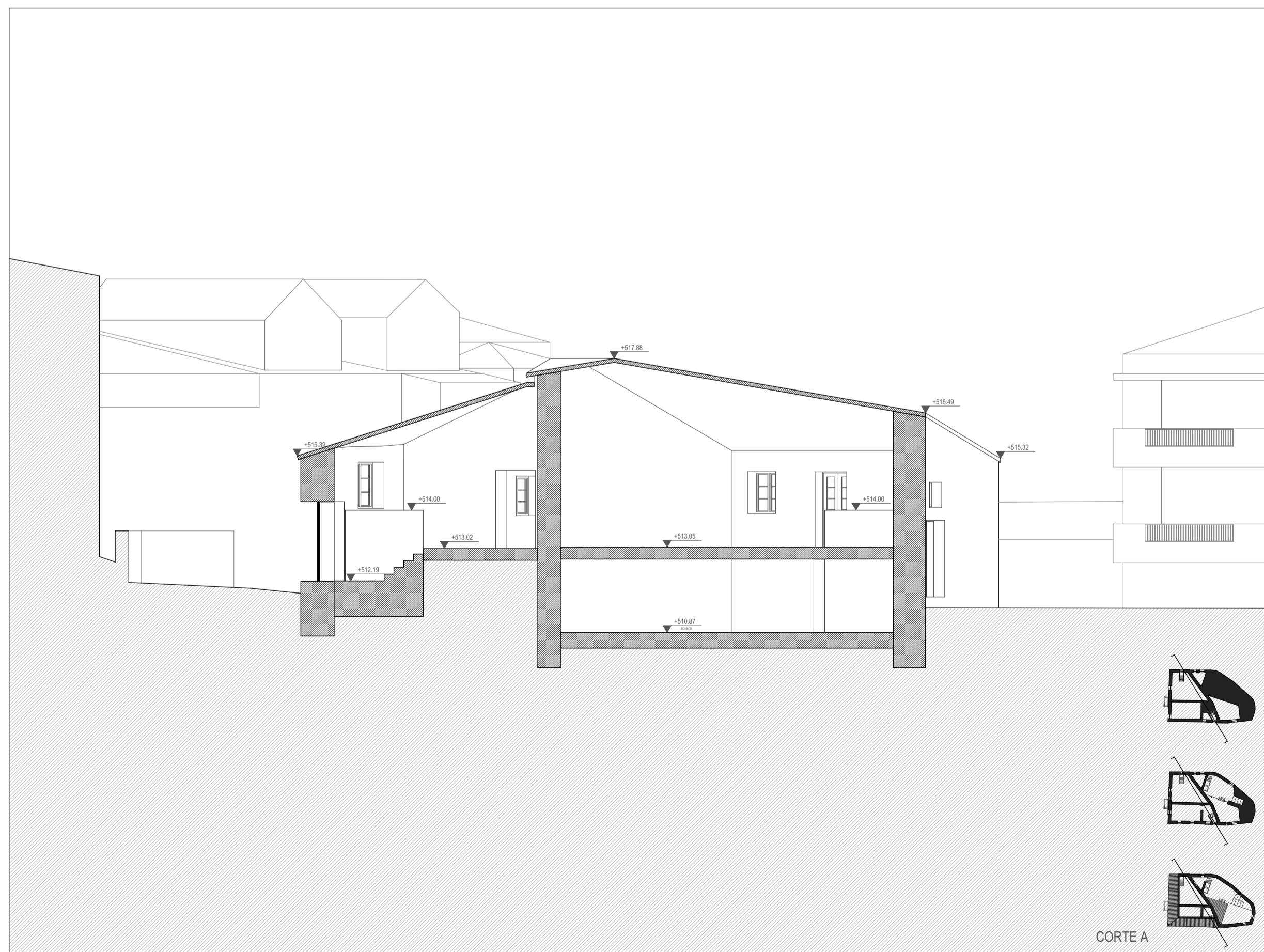


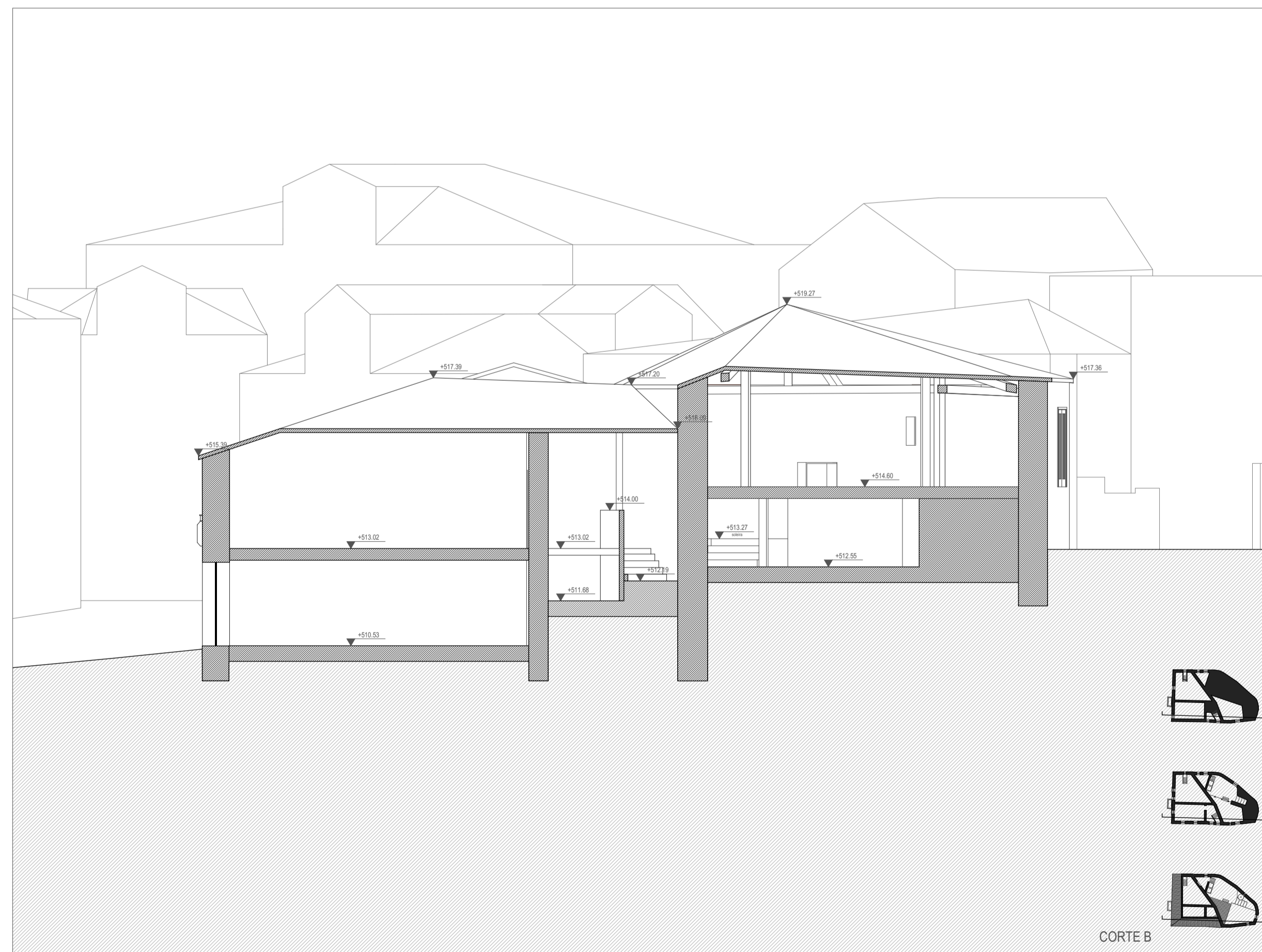
ALÇADO PRINCIPAL



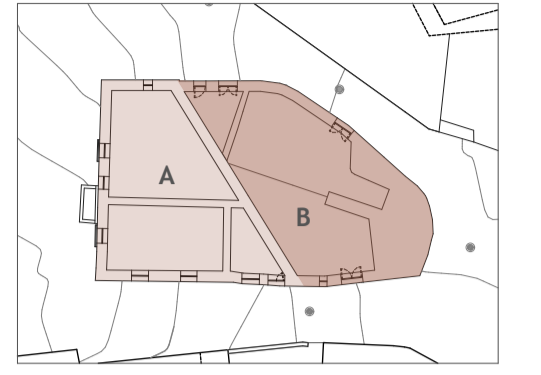
ALÇADO LATERAL DIREITO



CORTE A



CORTE B



ÁREAS	
ÁREA DE IMPLANTAÇÃO DA CONSTRUÇÃO EXISTENTE	256,28 m ²
ÁREA BRUTA DA CONSTRUÇÃO EXISTENTE	
NÍVEL 1 = 124,72 m ²	
NÍVEL 2 = 231,98 m ²	
NÍVEL 3 = 95,42 m ²	
TOTAL	= 452,12 m ²
ÁREA ÚTIL DA CONSTRUÇÃO EXISTENTE	
NÍVEL 1	
A = 82,34 m ²	
B = 40,86 m ²	
NÍVEL 2	
A = 81,48 m ²	
B = 45,18 m ²	
NÍVEL 3	
A = - m ²	
B = 30,34 m ²	
TOTAL	
A = 163,82 m ²	
B = 116,38 m ²	
	= 280,2 m ²
ÍNDICE DE UTILIZAÇÃO DO SOLO DA CONSTRUÇÃO EXISTENTE	176,40%
ÍNDICE DE OCUPAÇÃO DO SOLO DA CONSTRUÇÃO EXISTENTE	100,00%
ÍNDICE DE IMPERMEABILIZAÇÃO DO SOLO DA CONSTRUÇÃO EXISTENTE	100,00%

NOTAS
 COTA DE SOLEIRA 0.00 (EDIFÍCIO A) = 510.87
 COTA DE SOLEIRA 0.00 (EDIFÍCIO B) = 513.27

LEGENDA

▼ 510.87	COTAS ALTIMÉTRICAS
—	ENVOLVENTE
▨	CONSTRUÇÃO PRINCIPAL EM CORTE
▤	PEDRA GRANÍTICA EM VISTA
□	REBOCO EM VISTA