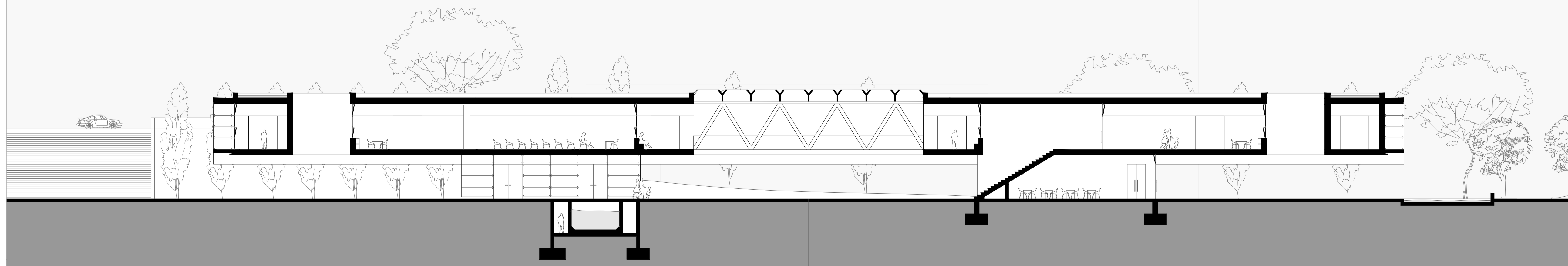




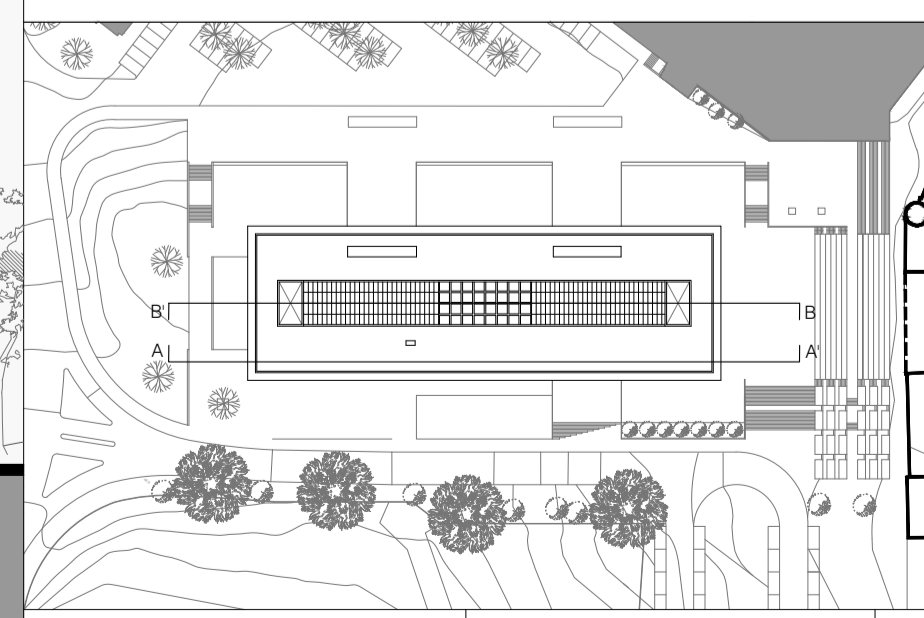
48-3

CORTE AA'



48-3

CORTE BB'



APLICAÇÃO DE SOLUÇÕES BIOMÉTICAS EFICIENTES
 EM ARQUITETURA
 MARVILA - LISBOA
 OBJECTO: PROJETO DE EXECUÇÃO
 SETEMBRO 2019 PEÇA:
 ESCALA 1:200 CORTES