

laboratório
urbano
pela arte



“E foi nesses momentos fundadores da minha idade adulta que entendi que a grandeza das cidades para além de se encontrar na sua história e património, tinha lugar nas pessoas, na sua capacidade criadora, mobilizadora e nos seus projectos.”

Carlos Semedo in *A cidade e a Gratidão*



SOBRE

O LUPA, é uma associação cultural sem fins lucrativos que tem como fim a sensibilização para as realidades social, artística, cultural, patrimonial e tecnológica, através de serviço educativo, organização de eventos, campanhas e ações de formação.

Neste sentido, o LUPA é um espaço de estímulo, de experimentação e de promoção de talentos, onde através da educação pela arte, desenvolve laboratórios, que conduzem à reflexão sobre a relação entre a cidade enquanto espaço físico e a comunidade enquanto espaço social, com a premissa de que a cidade é o ponto de partida para a promoção, exploração e construção de identidade urbana.

Para além dos laboratórios, o LUPA desenvolve projetos de carácter educativo e social, desejando com estes, exercitar o diálogo entre a educação e a cultura, e incentivar a comunidade a tornar-se mais participativa, ativa e capaz de reconhecer as instituições culturais – museus, bibliotecas, teatros, centros culturais – como meios essenciais ao desenvolvimento integral do ser humano, por um lado, e motor de desenvolvimento local por outro.



A MISSÃO

A missão do LUPA consiste na promoção da construção de identidade urbana, através do saber observar, da experiência e da partilha, trabalhando o público a partir dele próprio. Este projeto pretende potenciar a articulação entre as necessidades, interesses e quereres da comunidade, no contexto cultural, e uma rede organizada de contatos e parcerias institucionais. Por conseguinte, o LUPA passa a ser um meio para atingir os fins: os mediadores/orientadores dos laboratórios promovem a criatividade e a partilha intergeracional e multicultural; os laboratórios laboram na transdisciplinaridade das áreas académicas, da educação e da comunidade.

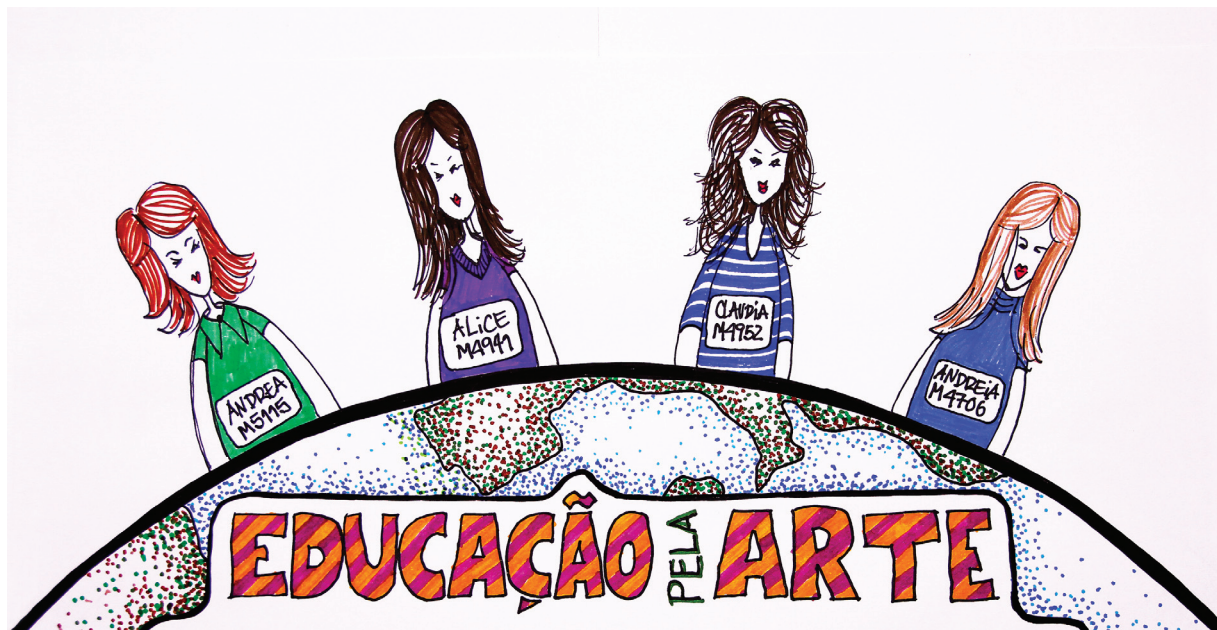
“O conhecimento é o resultado da relação entre aquele que conhece e aquilo que é conhecido” (Silva 2007, 60). Esta frase reflete, de forma muito sucinta, a missão educativa deste projeto.

Os laboratórios LUPA desenvolvem-se sobre a noção sócio construtivista de aprendizagem de Piaget, onde a construção ativa de conhecimento se baseia num processo social de partilha de conhecimentos, sobre o que se conhece e o que se aprende, relacionando-o ao objeto e ao contexto em que se desenvolve a aprendizagem. Neste sentido, o serviço educativo permite o desenvolvimento da arena cultural nas suas múltiplas manifestações criativas, colocando-as ao serviço de toda a comunidade como instrumentos de reflexão, mudança e intervenção. Podemos assim, definir como missão do LUPA, a construção de identidade urbana através de um processo de educação não formal assente na transdisciplinaridade entre a cidade e a comunidade, que permite consolidar uma visão sobre a cultura e sobre as artes, expressando novas perspetivas e formas de aquisição de conhecimento e de compreensão de processos criativos.

OS OBJETIVOS

- Incentivar a construção de identidade urbana vinculando a comunidade ao seu património, material e imaterial;
 - Construir conhecimento através da experimentação e da cooperação, explorando competências artísticas;
 - Formar o indivíduo, respeitando a sua singularidade, para a construção de uma relação de empatia, identificação e cooperação com a cidade, espaço físico e social e por conseguinte com o projeto;
 - Trabalhar para a resolução de problemas, estimulando a criatividade e a autonomia;
 - Dinamizar o envolvimento das comunidades nos projetos culturais e artísticos estimulando a participação dos albicastrenses e das organizações culturais locais;
 - Contribuir para que a cultura e o conhecimento se afirmem como dimensões estruturantes do desenvolvimento local;
 - Promover a difusão das artes e ampliar o acesso da comunidade à fruição e criação culturais;
- Captar, formar e fidelizar públicos;
 - Favorecer a coesão social através da educação pela arte e pela cultura;
 - Constituir-se como espaço de cooperação e diálogo cultural entre os parceiros e com outras redes e organizações culturais, promovendo e preservando a diversidade cultural;
 - Garantir a rentabilização de recursos de forma a garantir a autossustentabilidade do LUPA;
 - Contribuir para a criação de emprego no sector cultural, dentro ou fora do LUPA.





A EQUIPA

A equipa criadora, organizadora e coordenadora do LUPA, é composta por quatro elementos que se juntaram no Mestrado em Ensino das Artes Visuais da Universidade da Beira Interior.

A formação inicial e as competências da equipa nuclear vão desde, o design gráfico, o design de produto, o design multimédia e audiovisuais, a gestão cultural, a produção de eventos, professor do 1º ciclo do ensino básico, a arquitetura e a cerâmica, competências estas que tornam a equipa uma equipa coesa, no sentido em que existem elementos de convergência de interesses e que, em muito, podem beneficiar o projeto LUPA.

BIOGRAFIAS



**ANDREIA
FERNANDES**
(Castelo Branco, 1988)

Mestre em Ensino das Artes Visuais no 3º Ciclo do Ensino Básico e no Ensino Secundário pela Universidade da Beira Interior (2013). Licenciada em Design de Cerâmica e Vidro pela Escola Superior de Artes e Design – Caldas da Rainha (2009).
E-mail: andreiafernandes88@gmail.com



**ANDREA
MONTEIRO
VICENTE**
(Angola, 1974)

Licenciada em Arquitetura pela Faculdade de Arquitetura da Universidade do Porto (1999). Finalista de Doutoramento em Arquitetura da Universidade da Beira Interior. Finalista Mestrado em Ensino das Artes Visuais da Universidade da Beira Interior.
E-mail: andrea.vicente@yahoo.com



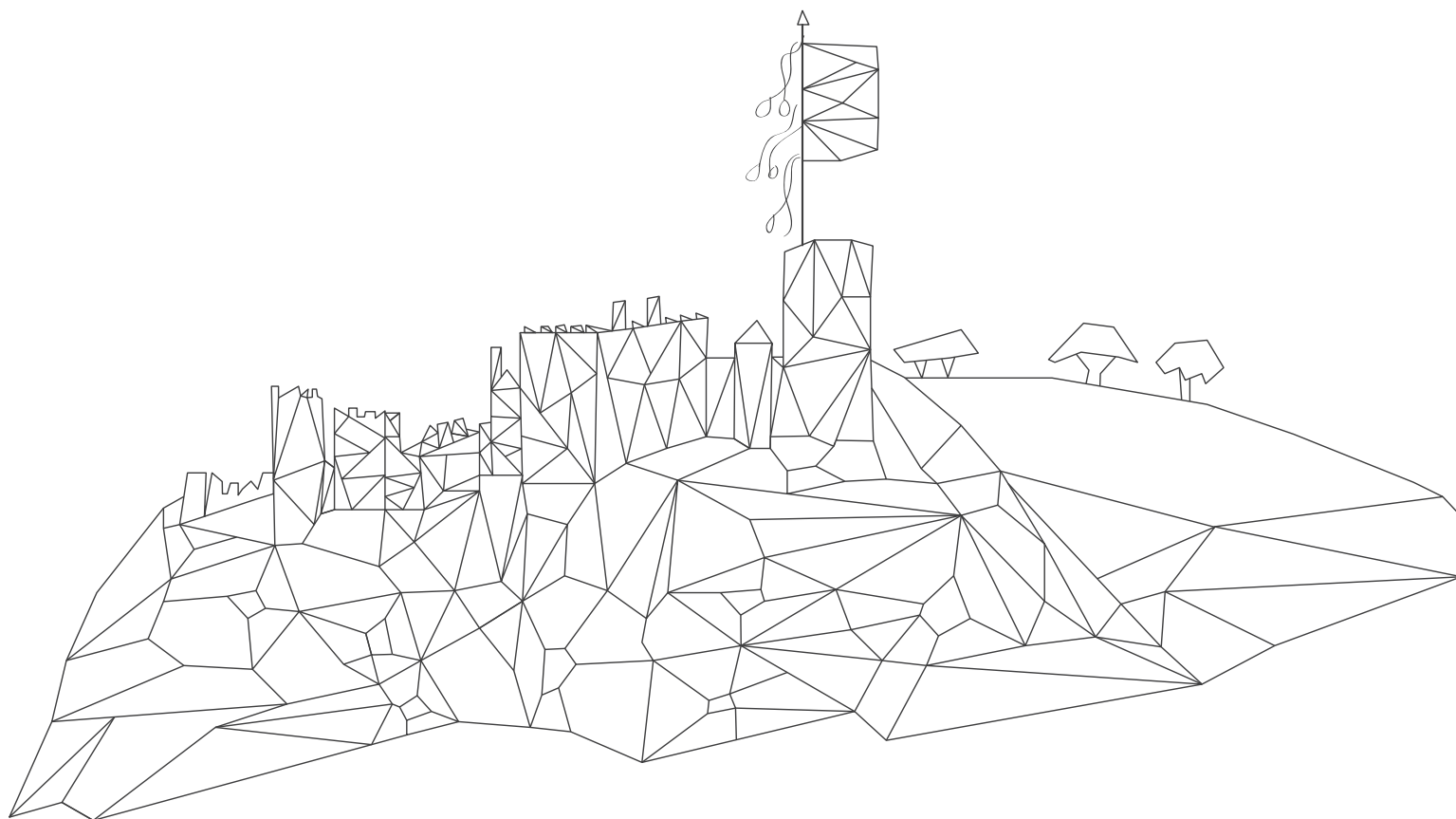
**ALICE
BATISTA**
(França, 1974)

Mestre em Ensino das Artes Visuais no 3º Ciclo do Ensino Básico e no Ensino Secundário pela Universidade da Beira Interior (2013). Licenciada em Design Comunicação e Produção Audiovisual pela Escola Superior de Artes Aplicadas - IPCB (2007). Licenciada em Professores de 1º Ciclo do Ensino Básico pela Escola Superior de Educação - IPCB (2003).
E-mail: cbe.cila@gmail.com



**CLAUDIA
SILVA**
(Castelo Branco, 1974)

Mestre em Ensino das Artes Visuais no 3º Ciclo do Ensino Básico e no Ensino Secundário pela Universidade da Beira Interior (2013). Máster de Gestão Cultural pela Universidade de Barcelona (2007). Pósgraduação em Produção e Gestão de Espectáculos pela Universidade de Barcelona (2006). Licenciada em Design e Tecnologia das Artes Gráficas na Escola Superior de Tecnologia do Instituto Politécnico de Tomar (2005).
E-mail: claudia.nunes.silva@gmail.com



LABORATÓRIOS

Os laboratórios concebidos pelo LUPA têm dois pontos em comum. O primeiro, mais importante, tem como ponto de partida e fonte de inspiração a cidade de Castelo Branco sobre as suas mais variadas perspetivas: a história; as gentes; os jardins; as árvores; a paisagem; o urbanismo; a arquitetura; a calçada; a escultura e arte pública; os artistas visuais albicastrenses; o artesanato; o folclore; os cantares; as romarias; as feiras; as festas; a literatura; a tradição oral; no fundo - o património e a cultura da comunidade albicastrense. O segundo é a utilização das artes como condutoras para a concepção dos laboratórios.

14º LABORATÓRIO LUPA
UPA LUPA NO
DIA DA CRIANÇA
Domingo, 01 Junho 2014, das 14h às 19h

Pelo segundo ano consecutivo o LUPA comemora o Dia da Criança com o laboratório Upa LUPA.

Neste dia convidamos-vos a vir ao Parque da Cidade e participar nas diversas atividades que temos preparadas para os mais pequenos, família e amigos. Connosco poderão explorar as vossas capacidades criativas, devendo trazer muita vontade de brincar, arregaçar as mangas e dar asas à imaginação.



Público-alvo: Famílias

Local: Parque da cidade

Participação: Grátis ou donativo 1kg de material reciclável lavado

Promotor: LUPA

Colaboração: CMCB e Valnor

13º LABORATÓRIO LUPA PARAÍÇOS ESCONDIDOS

Sábado, 03 Maio 2014, das 14h às 18h

O objetivo deste laboratório é explorar locais votados ao esquecimento. Utilizando a máquina fotográfica como “arma” e numa luta contra a “morte silenciosa” de espaços abandonados.

Pretende-se chegar a um grupo multidisciplinar, independentemente das suas aptidões profissionais, que partilhe o gosto pela fotografia e pela história da cidade. Nesta partilha, acreditamos conseguir uma leitura mais abrangente dos



paraísos escondidos, pois cada um vê um detalhe diferente.

Com esta ideia “recreativa” de explorar locais “do ponto de vista artístico e fotográfico” deseja-se evoluir para a criação de um “inventário” destes espaços.

Pretende-se também com este laboratório dar origem a uma exposição no Cybercentro de Castelo Branco, com os melhores paraísos captados.

Público-alvo: Pessoas com espírito de aventura e gosto pela fotografia.

Ponto de encontro: Em frente ao Cybercentro Castelo Branco

Participação: 5□ pessoa

Material: Máquina fotográfica

Promotores: LUPA – Laboratório Urbano Pela Arte



12º LABORATÓRIO LUPA RECICLAR COM E PELA ARTE

Sábado, 12 Abril 2014, das 14h às 18h

A escultura, a pintura, a colagem, a instalação, entre outros, são algumas das artes que perfazem as artes plásticas e visuais. No sentido de desenvolver a criatividade e a imaginação através da reutilização de material reciclável apresentamos o próximo desafio do LUPA. Este laboratório tem como objetivo criar novas formas e funções para estes materiais, transformando objetos descartados em obras de arte expressivas.

Assim, e em colaboração com a Valnor, estaremos a contribuir para a redução da poluição do meio ambiente gerada por plásticos, vidros, e outros materiais. Os resultados obtidos neste laboratório irão ser expostos a 17 de Maio na II Mostra de Arte Reciclada promovida pela Valnor.

Público-alvo: Crianças, jovens e adultos

Local: Museu Francisco Tavares Proença Júnior (sala de serviço educativo)

Participação: 5€/pessoa

Material: Disponibilizamos material reciclável (pode trazer o seu material desde que lavado)

Promotor: LUPA

Colaboração: Museu Francisco Tavares Proença Júnior / Valnor



11º LABORATÓRIO LUPA CELEBRAR O CARGALEIRO

Sábado, 15 Março 2014, das 14h às 18h

Com o objetivo de celebrar o aniversário do artista Manuel Cargaleiro, e por conseguinte a sua obra, o LUPA organiza um laboratório ESPECIAL.

Partindo da análise e reflexão da sua obra, propõe-se aos participantes deste laboratório representá-la através de diferentes metodologias, analógicas (desenho e escrita) e tecnológicas (aplicações educativas para tablets) tendo, por um lado, o objetivo de aproximar a comunidade ao Museu e à obra artística de Manuel Cargaleiro, por outro, promover e estimular a construção de um olhar mais atento e conciliador de novas e diferentes perspetivas em relação à obra do artista e, por fim, promover a utilização de novas tecnologias no processo criativo.

Público-alvo: Crianças, jovens e adultos

Local: Museu Cargaleiro

Participação: Limite de 20 participantes

Promotor: LUPA

Colaboração: Museu Cargaleiro e Cyber-centro Castelo Branco

10º LABORATÓRIO LUPA CONTADORES DE HISTÓRIAS

Sábado, 8 Fevereiro 2014

Neste laboratório o LUPA vem mais uma vez reforçar o conceito de identidade urbana. Contadores de História(s) tem como objetivo partilhar de forma lúdica conhecimentos sobre a história da cidade – locais, pessoas, tradições, lendas, entre outros – criando elos de ligação entre os vários elementos que constroem a história ou as histórias. Os participantes são convidados a contar histórias reais que incluam esses locais, pessoas, tradições, lendas, entre outros, ou produzindo novas histórias, de fantasia, com os mesmos elementos apelando à criatividade dos participantes.

Contadores de História(s) pretende assim promover a história da cidade ao longo dos tempos e a história como processo criativo da construção do diálogo criando verdadeiros contadores de histórias.



Público-alvo: Crianças, jovens e adultos

Local: Casa do Arco do Bispo

Participação: 4□ com o limite de 20 participantes

Promotor: LUPA

Colaboração: Junta de Freguesia de Castelo Branco

9º LABORATÓRIO LUPA QUAL É O TEU ESPAÇO FAVORITO?

Sábado, 4 de Janeiro 2014

O LUPA abraça o projeto nacional da Building Pictures - "Qual é o teu Espaço Favorito?", que tem por objetivo celebrar o Ano da Arquitetura Portuguesa documentando-a através do vídeo.

Os espaços da Arquitetura Portuguesa escolhidos por ti e filmados por ti, serão partilhados pela Building Pictures no youtube. As filmagens mais interessantes e originais estarão sujeitas a prémios e serão editadas para um documentário experimental.

"Queremos que partilhes connosco, os espaços cobertos de memórias, os espaços inspiradores, os espaços do teu dia-a-dia, Os teus espaços favoritos!".

O LUPA pretende com esta aliança partilhar a nível nacional os espaços arquitetónicos da cidade de Castelo Branco, ajudando a valorizar e a divulgar o nosso património COM A VOSSA AJUDA.



Público-alvo: Amantes do Vídeo e da Arquitetura Portuguesa

Local: Cybercentro Castelo Branco e cidade

Participação: Grátis e s/ limite de participantes

Material: Disponibilizamos o material necessário

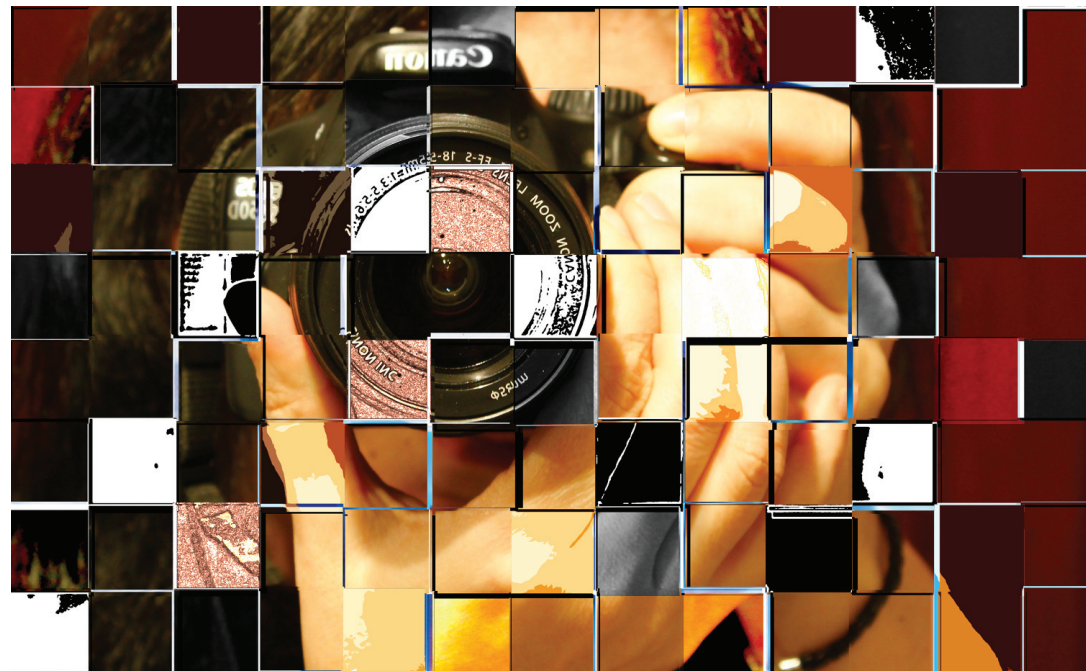
Promotores: Building Pictures & LUPA

Colaboração: Cybercentro Castelo Branco
+ info:

<http://buildingpictures.pt/qualeoteuespacofavorito.html>

8º LABORATÓRIO LUPA O ESPELHO DA ALICE

Sábado, 14 Dezembro 2013



O espelho da Alice tem por objetivo proporcionar aos participantes um contacto com diversas formas de exploração de materiais, por meio da observação, interpretação e reprodução de diversas imagens de um autor. Este laboratório irá propiciar uma troca de experiência de

forma espontânea através da experimentação de diferentes modos de linguagem: desenho, pintura, colagem, escrita, fotografia, entre outros, e provocar uma visão mais ampla da linguagem visual aumentando o repertório de produção pessoal e o conhecimento da cultura local.

Público alvo: Crianças, jovens e adultos

Local: Sala da Nora

Participação: 4□ com o limite de 20 participantes

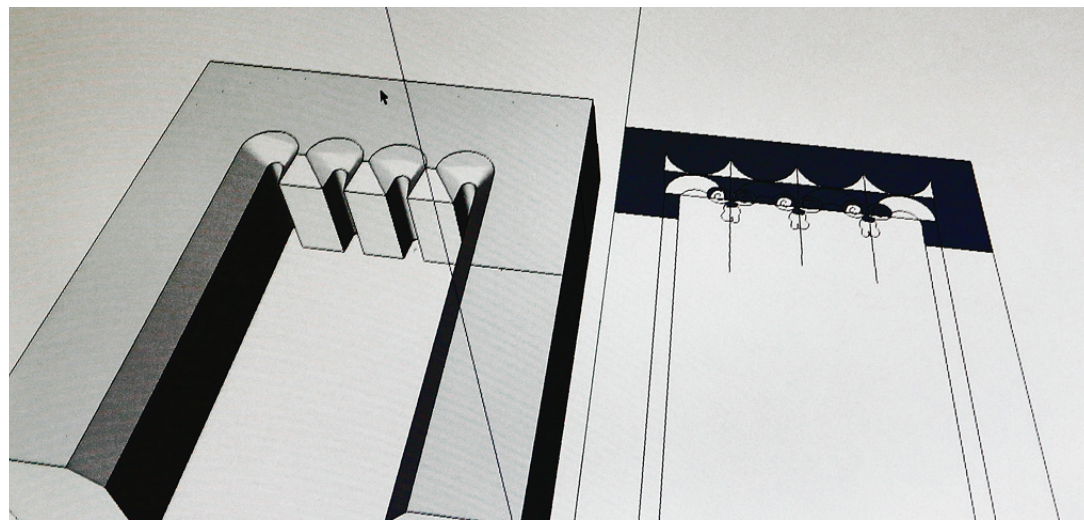
Promotores: LUPA

Formador: Alice Batista

6 e 7º LABORATÓRIO LUPA (RE)CONHECE PELA ARQUITECTURA

Sábados, 12 Outubro e 9 Novembro 2013

O LUPA (re)conhece pela arquitectura pretende a construção de conhecimento sobre o património edificado da cidade, pela exploração de técnicas de observação e levantamento, pela partilha de conhecimentos e memórias, e pela (re)construção tridimensional em suporte digital de elementos formais, identitários da cidade. Estes dois laboratórios articulados aumentam progressivamente o grau de complexidade na modelação tridimensional.



Pré-requisitos: O Laboratório direcciona-se a quem tenha noções básicas de desenho assistido por computador e aceite o desafio de aprender a modelar tridimensionalmente.

Material necessário: Computador portátil pessoal com o software gratuito de modelação tridimensional SketchUp da Google instalado. Ver em: <http://www.sketchup.com/download>

Público-alvo: A partir dos 15 anos, inclusive.
Horário: das 10h às 13h e das 15h às 18h
Local: Cybercentro Castelo Branco
Participação: Limite de 15 participantes.
4€/pessoa

Promotor: LUPA
Formador: Andrea Vicente
Participação: Pedro Salvado

4 e 5º LABORATÓRIO LUPA PINHOLE I E II

Sábado, 07 e 28 Setembro 2013

O LUPA PinHole pretende dar a conhecer um processo de fotografia que permite a autonomia em relação aos meios digitais e tecnológicos, desde o momento da construção de "máquinas fotográficas" até ao momento da revelação manual das fotografias obtidas. Deste modo, esta atividade divide-se em dois laboratórios distintos mas articulados entre si, nomeadamente, o laboratório da construção da "máquina"- LUPA PinHole I e o laboratório de fotografia e revelação - LUPA PinHole II.



Público-alvo: Curiosos e amantes da fotografia experimental analógica.

Local: Instituto Português do Desporto e da Juventude (IPDJ)

Participação: Limite de 20 participantes - 6€/pessoa com material incluído.

Promotor: LUPA

Formador: Alexandre Ferreira – Associação de Informática de Castelo Branco

Colaborador: Instituto Português do Desporto e da Juventude (IPDJ)

3º LABORATÓRIO LUPA

COLLAGE DE MEMÓRIAS

Sábado, 06 Julho 2013

A expressão collage deriva do francês "coller" que significa "cola". Esta expressão foi concebida no início do Séc. XX, pelos artistas plásticos Georges Braque e Pablo Picasso, altura em que esta arte se tornou peculiar no âmago da arte moderna. Assim, o laboratório Collage de Memórias tem por objetivo elaborar um cartaz, com base nesta técnica e nas memórias pessoais de cada participante, acerca de um acontecimento importante do passado albacastrense.



Público-alvo: Famílias e grupos informais
Horário: das 10h às 13h e das 15h às 18h
Local: Instituto Português do Desporto e da Juventude (IPDJ)
Participação: Entre 8 a 15 participantes -
10€/pessoa com material incluído

Promotor: LUPA
Formador: Anabela Silva

2º LABORATÓRIO LUPA UPA LUPA NO DIA DA CRIANÇA

Sábado, 1 Junho 2013

Neste dia da criança, o Upa LUPA em parceria com o Espaço Mamã convida-vos a celebrar e experimentar connosco o prazer da criação e da construção.

Não querendo desvendar o segredo podemos apenas adiantar que tanto miúdos como graúdos se vão divertir imenso.



Sintam-se à vontade para trazer material possível de reciclar como caixas de cartão, embalagens, garrafas de plástico, entre outros, e, mais importante ainda, muita vontade de arregaçar as mangas e dar asas à imaginação.

Público-alvo: Famílias

Horário: das 10h às 20h

Local: Espaço envolvente da Biblioteca Municipal de Castelo Branco

Participação: Gratuita

Promotor: LUPA

1º LABORATÓRIO LUPA PEDDY PAPER

Sábado, 11 Maio 2013

O Peddy Paper LUPA, enquanto primeiro Laboratório Urbano pela Arte, pretende através da educação pela arte refletir sobre a relação entre a cidade enquanto espaço físico e a comunidade enquanto espaço social, com a premissa de que a cidade é o ponto de partida para a promoção, exploração e construção de identidade urbana.

Venha participar num périplo de descoberta, divertimento e aprendizagem pela cidade de Castelo Branco. Para iniciar este desafio, pré-inscreva-se individualmente ou em grupo.



Pré-requisitos: Gosto por atividades ao ar livre, pela arte, pela cidade de Castelo Branco, pelo desafio, pelo relacionamento interpessoal, espírito de equipa...

Desafio: Traga o seu almoço para um piquenique entre participantes

Público-alvo: Famílias e grupos informais
Participação: Sem limite de participantes - 1□/pessoa

Promotor: LUPA

LUPA EDUCA

PROJETO

O bairro do Castelo, sendo um dos mais antigos da cidade, é também o mais privilegiado ao nível de património material e imaterial. Nele se situam os edifícios arquitetónicos de referência havendo entre os residentes, em especial os mais antigos, muita(s) história(s) para contar e partilhar. O LUPA, durante a preparação de alguns laboratórios, sentiu a necessidade de se dirigir ao Posto de Turismo, na tentativa de obter aconselhamento relativo ao património material da cidade, em especial o situado neste bairro. As respostas conseguidas, na maioria das vezes, não foram suficientes ou conclusivas, havendo também alguns entraves à entrega de folhetos informativos. Estes procedimentos e entraves são aplicados não apenas aos albicastrenses, mas também, aos visitantes da cidade, sendo-lhes condicionado o acesso a informação útil.

É de extrema importância um acompanhamento pessoal e personalizado a estes visitantes, alguém que lhes indique um caminho, que os



acompanhe e encante com histórias vividas nos espaços que observam, que os levem a sentir as vivências de outros tempos.

Haverá alguém mais indicado para transmitir todas estas vivências do que aqueles que as vivem e viveram dia-a-dia? Não será importante dotar a comunidade de estratégias e ferramentas que colmatem os problemas identificados? O LUPA acredita que os residentes de um bairro são os melhores guias turísticos que uma cidade pode oferecer, quem não se delicia com a senhora idosa debruçada à janela a estender roupa ou apenas a ver quem passa e que, sem estarmos à espera, nos indica um ponto de interesse que devemos visitar ou nos conta uma bela história passada naquela rua.

Nesta perspetiva, o LUPA EDUCA – Bairro do Castelo, pretende informar e educar os residentes sobre a história e património – material e imaterial - da comunidade onde o bairro se encontra inserido e fomentar a reflexão

sobre as práticas culturais da mesma. Pretende-se, ainda, incentivar o diálogo entre a educação e a cultura, e incentivar a comunidade a tornar-se mais participativa, ativa e capaz de reconhecer as instituições culturais – museus, bibliotecas, teatros, centros culturais – como meios essenciais ao desenvolvimento integral do ser humano. Assim, os residentes tornar-se-ão o elo de ligação entre o património do bairro e os seus visitantes, sendo eles parte do património imaterial e, ao mesmo tempo, orientadores e contadores de história(s).

Espera-se que, no final do LUPA EDUCA – Bairro do Castelo, os residentes tenham adquirido a autonomia necessária para continuarem a prestar um acompanhamento adequado e de qualidade aos visitantes da comunidade e, que eduquem as novas gerações nesse mesmo sentido, que tenham adquirido hábitos culturais tornando-se cidadãos culturalmente mais ativos e participativos e, por fim, que trabalhem para colmatar as necessidades do coletivo.

CONTADORES DE HISTÓRIA(S)

JOGOS DIDÁTICOS

O Contador de História(s), é um jogo didático que pretende levar os participantes a partilhar e aprender um pouco mais sobre a história da cidade de Castelo Branco, desenvolvendo a sua capacidade criativa ao relacionar os elementos que lhes são apresentados. Pode ser jogado em grupo ou individualmente, não tem número mínimo de participantes, até ao máximo de 5 grupos.

Cada participante ou grupo deve retirar uma carta de cada categoria, ficando com um total de 10 cartas. Na posse destas 10 cartas cada participante irá criar uma história, verdadeira ou imaginária, com o mínimo de 300 palavras, criando elos de ligação entre as diversas subcategorias. As histórias poderão ser apresentadas em poesia ou prosa, podendo ser acompanhadas de desenho/imagens.

Os participantes poderão recorrer às suas memórias pessoais e coletivas ou consultar o arquivo anexo ao jogo, com informação referente às subcategorias, partilhando de forma lúdica conhecimentos sobre a história da cidade.



CONTACTOS

LUPA – laboratório urbano pela arte

Local: Cybercentro Castelo Branco, na Praça do Município (Antigo Quartel da Devesa).

Telm: 969655016 (Claudia Silva)/ 965263044 (Andrea Vicente)

Site: www.lupa.org.pt

Email: laburbanopelarte@gmail.com