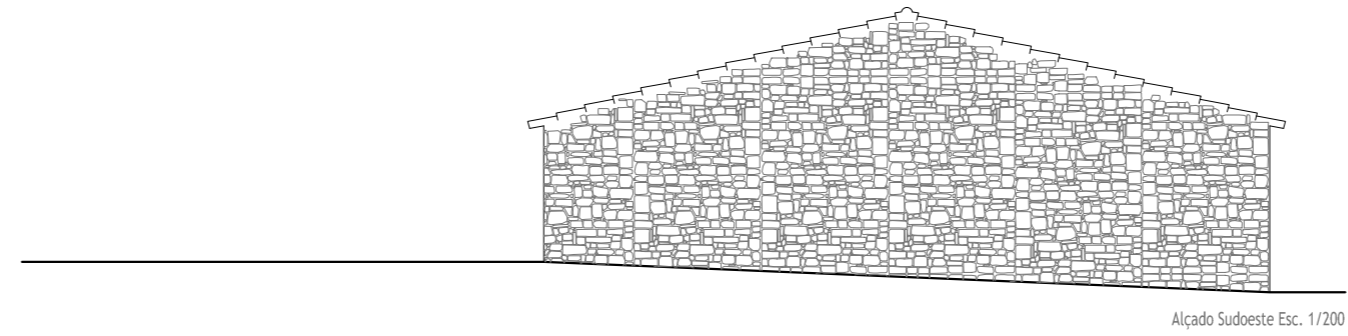
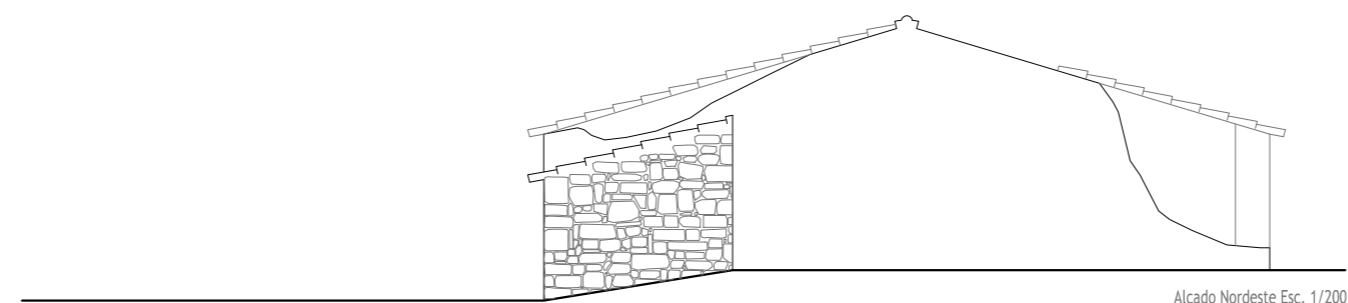


Localização: Sapeira

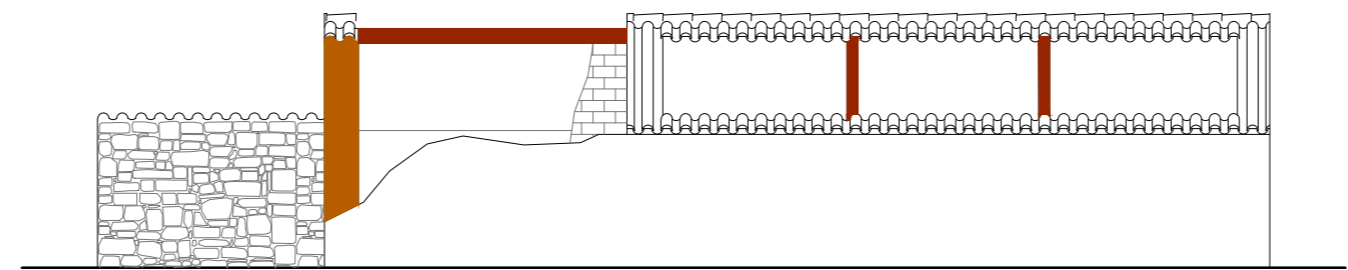
Data: 12/03/2012



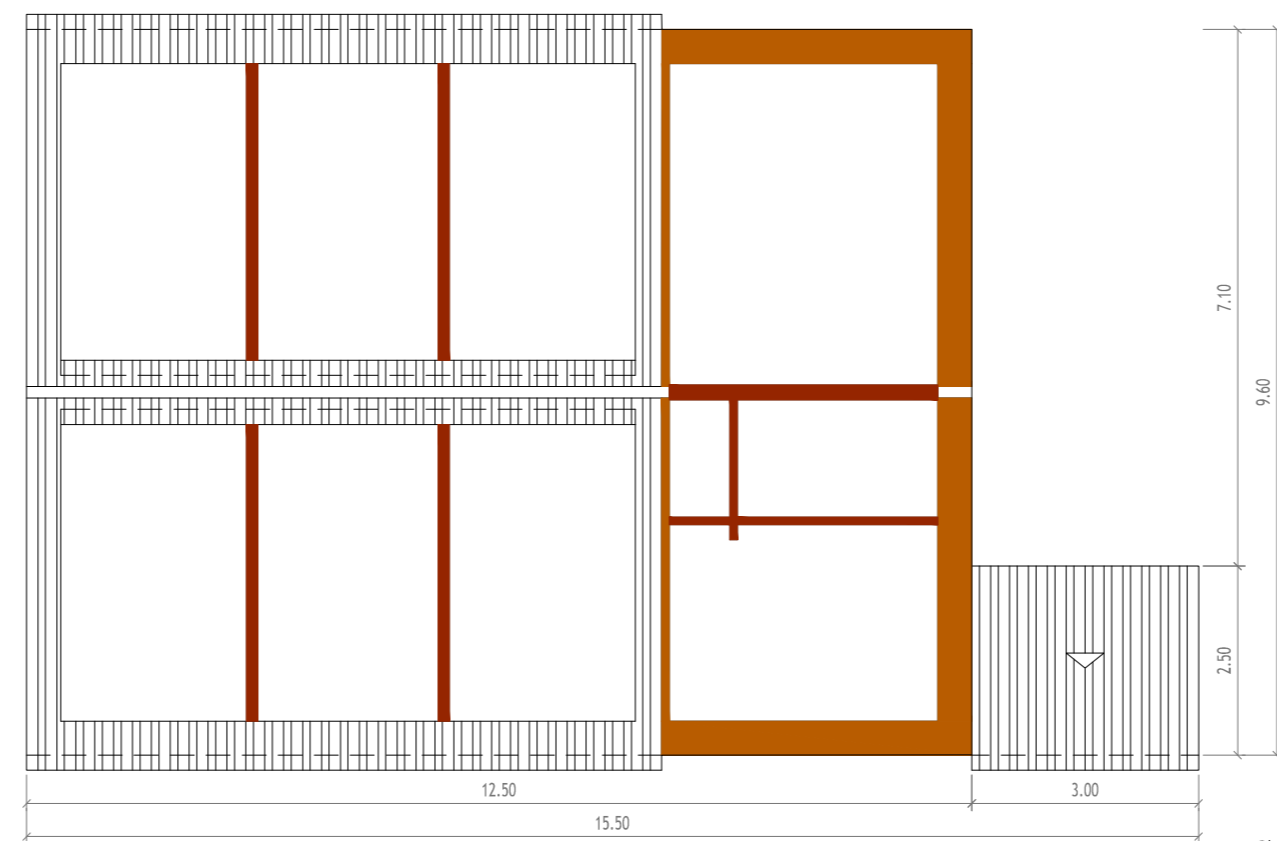
Alçado Sudoeste Esc. 1/200



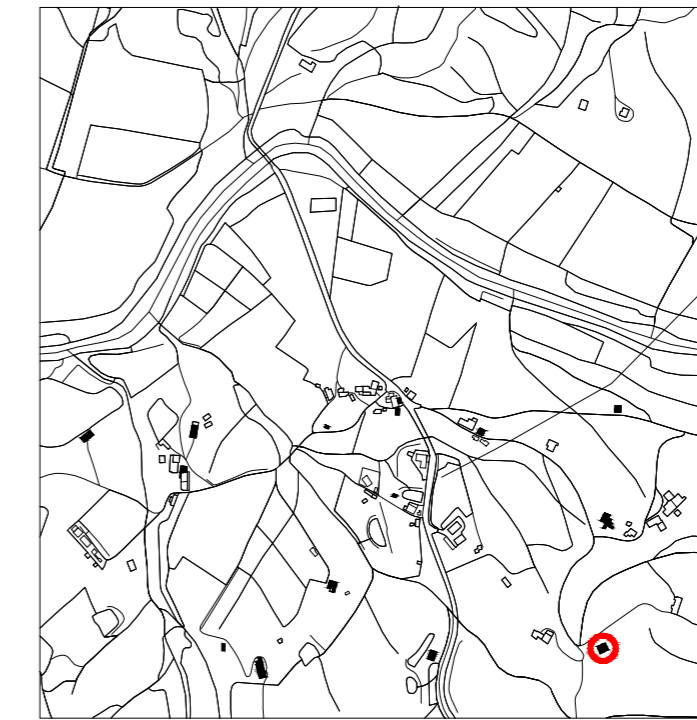
Alçado Nordeste Esc. 1/200



Alçado Noroeste Esc. 1/200



Planta de Cobertura Esc. 1/100



Esc. 1/10.000



Esc. 1/10.000



Fotografia Nº49



Fotografia Nº50

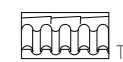
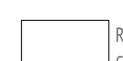





Fotografia Nº51



Fotografia Nº52

LEGENDA:

-  Telha de Canudo
-  Reboco em argamassa à base de terra e cal
-  Alvenaria em Pedra à vista
-  Taipa à vista
-  Estrutura em Madeira à vista

Dados Cronológicos

Data de Construção: Desconhecido
 Construtor: Desconhecido
 Uso Inicial: Habitação
 Uso Actual: -
 Restauros/Intervenções: -
 Estado de Conservação: Parte da cobertura do edifício já ruiu, assim como algumas paredes. O edifício encontra-se abandonado e em ruína.
 Informações Relevantes: O edifício possui um forno (construído em alvenaria de pedra e adobe) exterior, adjacente a fachada Nordeste.

Dados Técnicos

SOCO
 Altura: 0,30 m
 Material construtivo: Pedra e Taipa

CONTRAFORTES
 Quantidade: 0
 Material Construtivo: -
 Fachada: -

TIRANTES
 Quantidade: 0
 Material Construtivo: -
 Direcção: -

Poial
 Quantidade: 0
 Material Construtivo: -
 Fachada: -

Cunhais
 Material Construtivo: Taipa

DESCRIÇÃO DA COBERTURA
 Configuração: Estrutura em vigas de madeira
 Tipo de telha: Telha de Canudo

DESCRIÇÃO DAS PAREDES EXTERIORES
 Espessura: 0,45 m
 Técnica construtiva: Taipa e Alvenaria de Pedra

DESCRIÇÃO DO REBOCO
 Embora o reboco já esteja bastante deteriorado, as fachadas encontram-se rebocadas com uma argamassa à base de terra e cal, e pintada com tinta à base de cal.