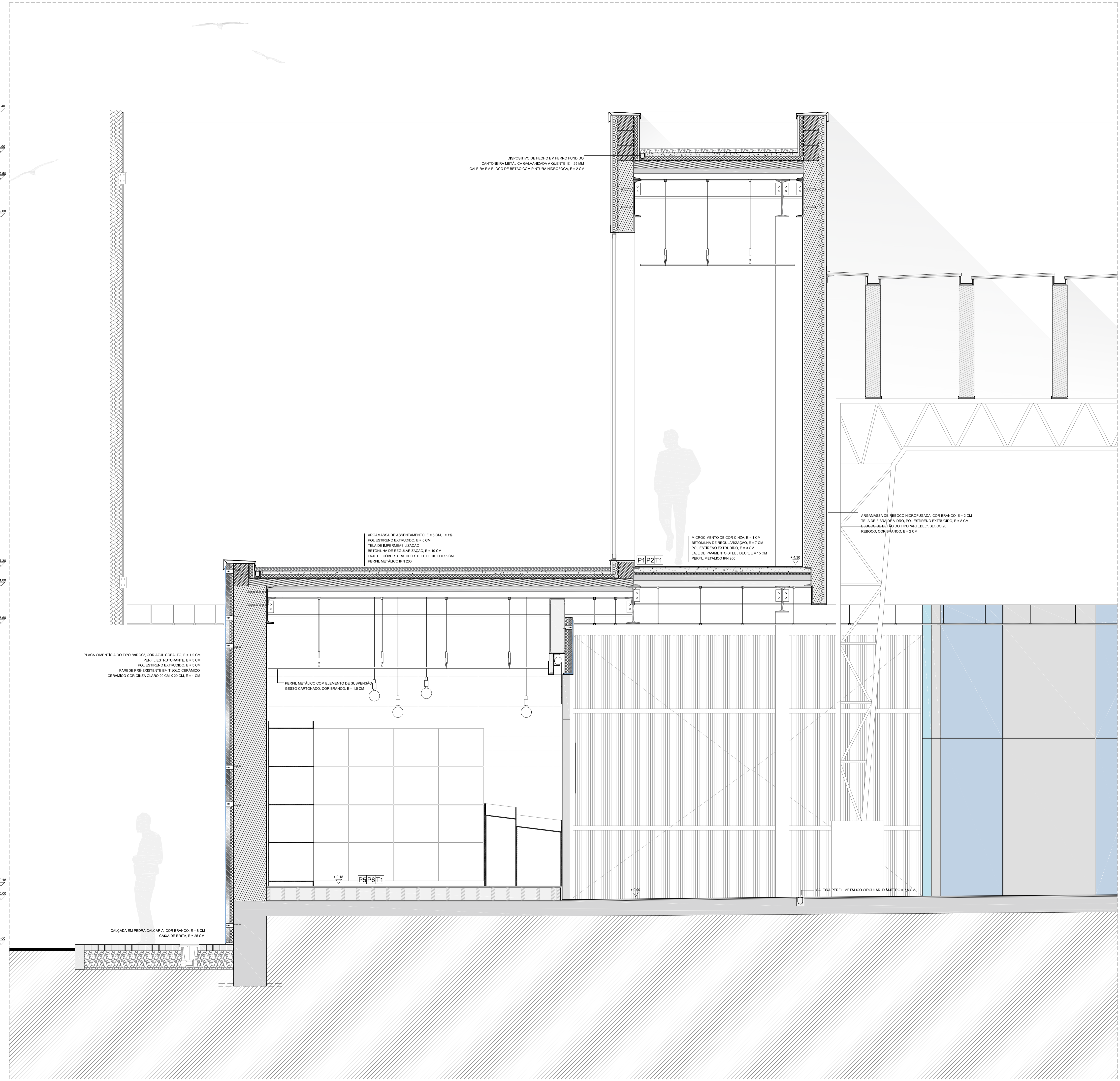


RUFO METÁLICO +10.40
 COBERTURA PLANA +9.00
 NÍVEL ESTRUTURA METÁLICA +8.50
 NÍVEL ESTRUTURA METÁLICA +8.00

PISO 1 +6.30
 NÍVEL ESTRUTURA METÁLICA +6.00
 NÍVEL ESTRUTURA METÁLICA +3.00

PISO LOJAS +0.10
 PISO TERREO +0.00
 PAVIMENTO EXTERIOR -0.60



DISPOSITIVO DE FECHO EM FERRO FUNDIDO
 CANTONEIRA METÁLICA GALVANIZADA A QUENTE, E = 25 MM
 CALERA EM BLOCO DE BETÃO COM FINTURA HEMIFOGADA, E = 3 CM

ARGAMASSA DE ASSENTAMENTO, E = 3 CM, f = 1%
 POLIESTRENO EXTRUDIDO, E = 1 CM
 TELA DE IMPERMEABILIZAÇÃO
 BETONILHA DE REGULAZAÇÃO, E = 10 CM
 LAJE DE COBERTURA TIPO STEEL DECK, f = 1%
 PERFIL METÁLICO IPR 200

MICROIMENTO DE COR CINZA, E = 1 CM
 BETONILHA DE REGULAZAÇÃO, E = 7 CM
 POLIESTRENO EXTRUDIDO, E = 3 CM
 LAJE DE PAVIMENTO STEEL DECK, E = 15 CM
 PERFIL METÁLICO IPR 200

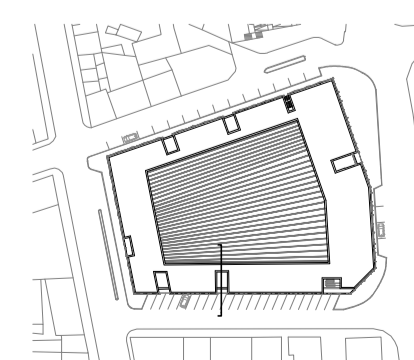
ARGAMASSA DE REBOCO HIDROFUGADA, COR BRANCO, E = 2 CM
 TELA DE FIBRA DE VIDRO, POLIESTRENO EXTRUDIDO, E = 6 CM
 BLOCOS DE BETÃO DO TIPO "ARTESSEL", BLOCO 20
 REBOCO, COR BRANCO, E = 2 CM

PLACA CIMENTÍCIA DO TIPO "VIBRO", COR AZUL COBALTO, E = 1,2 CM
 PERFIL ESTRUTURANTE, E = 5 CM
 POLIESTRENO EXTRUDIDO, E = 1 CM
 PAREDE PRE-EXISTENTE EM TUDO O CERÂMICO
 CERÂMICO COR CINZA CLARO 30 CM X 20 CM, E = 1 CM

PERFIL METÁLICO COM ELEMENTO DE SUSPENSÃO
 GESSO CARTONADO, COR BRANCO, E = 1,5 CM

CAÇADA EM PIEDRA CALCÁRIA, COR BRANCO, E = 8 CM
 CAMA DE BETA, E = 20 CM

CALERA PERFIL METÁLICO CIRCULAR, DIÂMETRO = 7,5 CM



OBSERVAÇÕES:
 COTA DE SOLEIRA 0.00 = 47,60 m
 Projeto de Requalificação para o Mercado Municipal da Vila da Nazaré
 OBJECTO: Pormenor Corte 4 DESENHO N.º
 ESCALA 1/25